

NO NAME — TOPAZ



Судостроитель: TOPAZ

Год постройки: 1986

Модель: Катер для спортивной рыбалки

Цена: **ЦЕНА ЯХТЫ ПО ЗАПРОСУ**

Местонахождение: United States

Длина общая: 36' 0" (10.97m)

Ширина: 13' 0" (3.96m)

Мин. осадка: 3' 0" (0.91m)

Крейс. скорость: 20 Kts. (23 MPH)

Макс. скорость: 25 Kts. (29 MPH)

Купить **No Name — TOPAZ** а также выбрать подходящую вам яхту из нашего каталога яхт вам поможет опытный яхтенный брокер Андрей Шестаков. На сегодняшний день компания **Shestakov Yacht Sales Inc.** имеет большое количество яхт в собственном списке продаж, а также тесно сотрудничает со всеми крупными яхтенными производителями по всему миру.

Для того чтобы купить яхту **No Name — TOPAZ** а также проконсультироваться по любому вопросу связанному с покупкой, продажей, чартером яхт позвоните по телефону **+7(918)465-66-44**.

ОГЛАВЛЕНИЕ

ОГЛАВЛЕНИЕ	2
ХАРАКТЕРИСТИКИ	4
Основная информация	4
Размеры	4
Скорость, вместимость и масса	4
Корпус и палуба	4
Информация о двигателе	5
ПОДРОБНОЕ ОПИСАНИЕ	6
Accommodations	6
Cabin	6
Head	6
Helm Deck	7
Deck Equipment	7
Electrical System	8
Electronics and Navigational Equipment	8
Engine /Mechanical Equipment	9
Galley	9
Forward Berth	10
Tower	10
Исключения	10
Отказ от ответственности	10
ФОТОГРАФИИ	11
Cockpit	11
Tower	11
Helm	11
Controls	11
Bow	11
Cockpit	11

Forward Berth	12
Dining	12
Galley Area	12
Head	12
Engines	12
КОНТАКТЫ	13
Контактная информация	13
Телефоны	13
Время работы	13
Адрес	13

ХАРАКТЕРИСТИКИ

Основная информация

Тип судна: Катер для спортивной рыбалки

Подкатегория: Express

Модельный год: 1986

Год постройки: 1986

Страна: United States

Кубрик: Да

Размеры

Длина общая: 36' 0" (10.97m)

Ширина: 13' 0" (3.96m)

Мин. осадка: 3' 0" (0.91m)

Длина привального бруса: 36' 0" (10.97m)

Скорость, вместимость и масса

Крейс. скорость: 20 Kts. (23 MPH)

Макс. скорость: 25 Kts. (29 MPH)

Водоизмещение: 18000 Pounds

Вместимость воды: 50 Gallons

Объем топливного бака: 300 Gallons

Корпус и палуба

Материал корпуса: Fiberglass

Информация о двигателе

Двигатели: 2

Производитель: Caterpillar

Модель: 3208

Тип двигателя: Inboard

Тип топлива: Diesel

ПОДРОБНОЕ ОПИСАНИЕ

Accommodations

Owned by one of the East Coast's premier Offshore fishing experts, every feature of this express sportfish has been meticulously customized and built in by the current owner with a goal of getting to and catching the largest saltwater gamefish with efficiency and economy. Seriously upgraded features include Simrad NSO electronics through including a 3kw transducer for crystal clear bottoms scan to well over 2000 feet. A 100 gallon cockpit livewell and workstation. Interior and exterior retrofit by CA Marine of Pompano Beach, FL features include Awlgrip paint throughout, large cockpit and helm deck area that will offer comfort to anyone wishing to fish or cruise from this exquisite custom boat. A centrally located salon door allows access to the cabin. There is a private head with separate shower to port, dining to starboard , galley to port, and a large bunk arrangement forward. The cabin is completed with teak wood and custom matching fabrics. Flooring is teak and holly.

Cabin

- Sofa to port with dining and storage
- CruisAir A/C with SMX controls
- JL surround system with Clarion head
- Accent lighting
- Teak wood finish
- Teak and holly flooring
- Spreader lights

Head

Located to Port

- Shower head

- Teak and holly sole
- Vacuflush head with holding
- Vanity with sink

Helm Deck

- Console to starboard
- CA Marine custom features include
 - Electronics dash upper and lower station
 - Awlgrip paint completed 2008 Hull” ice blue” All other painted areas “bright white”
 - Cockpit bait/work station with integral 100 gal livewell
 - Built in drink box
 - Built in fish box
 - Spray rails
- Engine room access
- Bluewater tower
- Full enclosure
- Stereo speakers
- Center cabin door location
- Bench seating with storage beneath
- Custom Simrad Electronics layout
- Twin helm seats
- Overhead lighting
- Spreader lights

Deck Equipment

- Bow pulpit
- Bow rail
- Lewmar windlass
- (2) Underwater lights

Electrical System

- 7 KW Phasar generator (1 year old)
- 50 amp shore power
- Ship's service electric panel in salon
- True Charge Battery charger
- AC/DC Systems

Electronics and Navigational Equipment

- Fully integrated Simrad NSO dual station electronics package including
 - 2x 15" lower station screens
 - 1x 8" NSE upper station screen
 - Radar 12kw broadband radar
 - Chart plotter
 - Sonar w/ R309 3kw transducer w/ BSM2 Black Box
 - Auto pilot
- Telephone style VHF upper and lower station
- Trim tab controls
- Simrad AP 11 autopilot
- (2) Richie compass
- Engine gauges and controls
- JL Audio system w/ Clarian head control

- Sirius Sat. weather

Engine /Mechanical Equipment

- 3208 Caterpillars 2x 375hp
- Oil change system
- Fuel transfer
- 16,000 BTU A/C compressor (1 year old)
- Macerator (new)
- Trim tabs
- Engine room blowers
- Bilge pumps
- Racor filters
- Dripless shaft seals
- Hot water heater
- Battery switches
- Engine batteries include 2x 8d, 2x 31 series
- Glendinning cablemaster
- Fire suppression system
- ZF Transmissions 1.5:1 reduction ratio
- 16,000 BTU A/C compressor (1 year old)
- Engine synchronizer
- Trolling Valves

Galley

Located to port

- Sharp microwave oven

- Norcold refrigerator
- Storage
- Drawers
- Cabinets sink

Forward Berth

Queen arrangement

- Custom decor, pillows and shams
- Teak and holly floor
- Anchor locker access

Tower

Bluewater (9) Step tower

- Buggy top
- Fiberglass platform
- Padded bench seat with backrest
- Padded belly band

Исключения

При продаже яхты исключаются личные вещи владельца.

Отказ от ответственности

Компания предоставляет описание судна или яхты добросовестно, но не может гарантировать точность этой информации, а также не ручается за техническое состояние. Покупатель должен проинструктировать своих агентов или оценщиков исследовать представленную информацию более подробно, по собственному желанию. Продажа судна или яхты, изменение цены или снятие с продажи будет происходить без предварительного уведомления.

ФОТОГРАФИИ

Cockpit



Tower



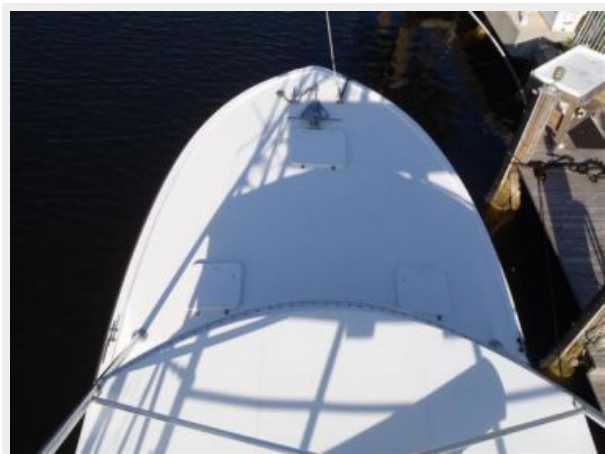
Helm



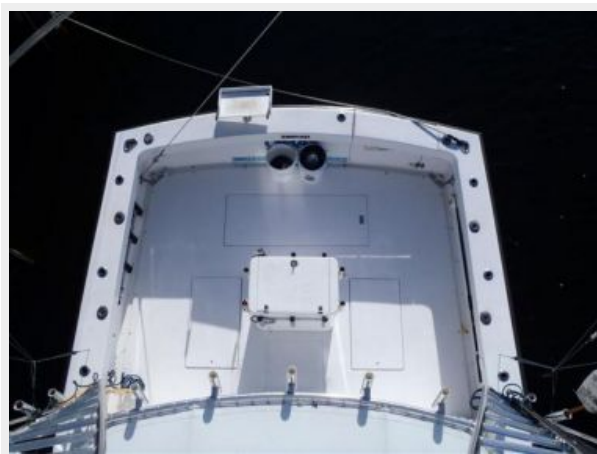
Controls



Bow



Cockpit



Forward Berth



Dining



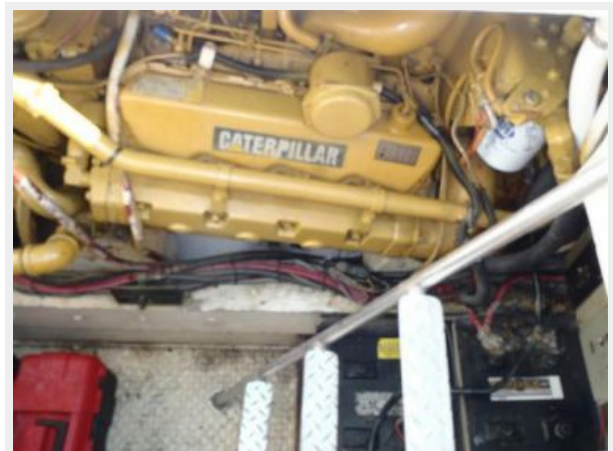
Galley Area



Head



Engines



КОНТАКТЫ

Андрей Шестаков (Andrey Shestakov) – ведущий яхтенный брокер отдела продаж яхт и судов компании Shestakov Yacht Sales Inc. Официальный представитель Shestakov Yacht Sales Inc. для русскоговорящих клиентов в центральном офисе компании в Майами/Форт Лодердейл/Флорида/США.

Контактная информация

Email: andrey@shestakovyachtsales.com

Web: shestakovyachtsales.com

Телефоны

Краснодарский край: **+7(918)465-66-44**

США, Майами, Флорида: **+1(954)274-4435**

Время работы

Понедельник – Суббота: **9:00 - 21:00**
EDT

Воскресенье: **Закрито**

Адрес



Harbour Towne Marina, 850 NE 3rd St,
STE 213, Dania, FL 33004