

2005 55' SEA RAY SEDAN BRIDGE — SEA RAY



Судостроитель: SEA RAY

Год постройки: 2005

Модель: Крейсер

Цена: ЦЕНА ЯХТЫ ПО ЗАПРОСУ

Местонахождение: United States

Длина общая: 55' 0" (16.76m)

Ширина: 16' 0" (4.88m)

Мин. осадка: 0' 0" (0.00m)

Макс. осадка: 4' 11" (1.50m)

Крейс. скорость: 27 Kts. (31 MPH)

Макс. скорость: 32 Kts. (37 MPH)

Купить 2005 55' Sea Ray SEDAN BRIDGE — SEA RAY а также выбрать подходящую вам яхту из нашего каталога яхт вам поможет опытный яхтенный брокер Андрей Шестаков. На сегодняшний день компания Shestakov Yacht Sales Inc. имеет большое количество яхт в собственном списке продаж, а также тесно сотрудничает со всеми крупными яхтенными производителями по всему миру. Для того чтобы купить яхту 2005 55' Sea Ray SEDAN BRIDGE — SEA RAY а также проконсультироваться по любому вопросу связанному с покупкой, продажей, чартером яхт позвоните по телефону **+7(918)465-66-44**.

ОГЛАВЛЕНИЕ

| | |
|--|----|
| ОГЛАВЛЕНИЕ | 2 |
| ХАРАКТЕРИСТИКИ | 3 |
| Обзор | 3 |
| Основная информация | 3 |
| Размеры | 3 |
| Скорость, вместимость и масса | 4 |
| Размещение | 4 |
| Корпус и палуба | 4 |
| Информация о двигателе | 4 |
| ПОДРОБНОЕ ОПИСАНИЕ | 5 |
| Accommodations | 5 |
| Covers | 5 |
| Electrical System | 5 |
| Electronics and Navigational Equipment | 5 |
| Inside Equipment | 5 |
| Outside Equipment | 5 |
| Исключения | 5 |
| Отказ от ответственности | 5 |
| ФОТОГРАФИИ | 7 |
| КОНТАКТЫ | 11 |
| Контактная информация | 11 |
| Телефоны | 11 |
| Время работы | 11 |
| Адрес | 11 |

ХАРАКТЕРИСТИКИ

Обзор

One of the finest examples of a pristine 55' Sea Ray Sedan Bridge on the market today. Owner has a change of plan and has decided to sell, will entertain larger Motor Yachts on trade. If you are in the market for a 55/58 Sea Ray Sedan Bridge you must take a look at this one. She has every possible option and her white hull will make it a breeze to maintain. Call for more detail, we also have other 55'/58' Sea Ray Sedan Bridge for sale.

Основная информация

Тип судна: Крейсер

Подкатегория: Sedan Cruiser

Модельный год: 2005

Год постройки: 2005

Страна: United States

Кубрик: Да

Размеры

Длина общая: 55' 0" (16.76m)

Длина по ватерлинии: 0' 0" (0.00m)

Длина палубы: 0' 0" (0.00m)

Ширина: 16' 0" (4.88m)

Мин. осадка: 0' 0" (0.00m)

Макс. осадка: 4' 11" (1.50m)

Трапы: 0' 0" (0.00m)

Длина привального бруса: 0' 0" (0.00m)

Скорость, вместимость и масса

| | |
|---|--|
| Крейс. скорость: 27 Kts. (31 MPH) | Крейсерская скорость поворота: 1 Kts. |
| Дальность на крейсерской скорости: 1 | Макс. скорость: 32 Kts. (37 MPH) |
| Макс. скорость поворота: 1 Kts. | Дальность на макс. скорости: 1 Kts. |
| Водоизмещение: 51699 Pounds | Чистый вес: 1 Pounds |
| Вместимость воды: 150 Gallons | Вместимость сточного бака: 18 Gallons |
| Объем топливного бака: 1400 Gallons | Расход топлива: 1 Gallons |

Размещение

| | |
|--------------------------------|---------------------------------|
| Всего коек: 1 | Спальные места: 1 |
| Всего ком. состава: 1 | Каюты экипажа: 1 |
| Койки экипажа: 1 | Спальных мест экипажа: 1 |
| Комм. состав экипажа: 1 | |

Корпус и палуба

Материал корпуса: Fiberglass

Информация о двигателе

| | |
|-------------------------------|----------------------------|
| Двигатели: 2 | Производитель: MAN |
| Тип двигателя: Inboard | Тип топлива: Diesel |

ПОДРОБНОЕ ОПИСАНИЕ

Accommodations

Number of twin berths: 1 Number of double berths: 2 Number of cabins: 3 Number of heads: 2

Covers

Bimini Top Cockpit cover

Electrical System

Shore power inlet Generator

Electronics and Navigational Equipment

Depthsounder Log-speedometer Navigation center Plotter Autopilot Compass GPS VHF Radar Computer TV set DVD player Radio CD player Cockpit speakers

Inside Equipment

Bow thruster Electric bilge pump Battery charger Air conditioning Heating Hot water Marine head Refrigerator

Outside Equipment

Cockpit table Swimming ladder Cockpit shower Electric windlass

Исключения

При продаже яхты исключаются личные вещи владельца.

Отказ от ответственности

Компания предоставляет описание судна или яхты добросовестно, но не может гарантировать точность этой информации, а также не ручается за техническое состояние. Покупатель должен проинструктировать своих агентов или оценщиков

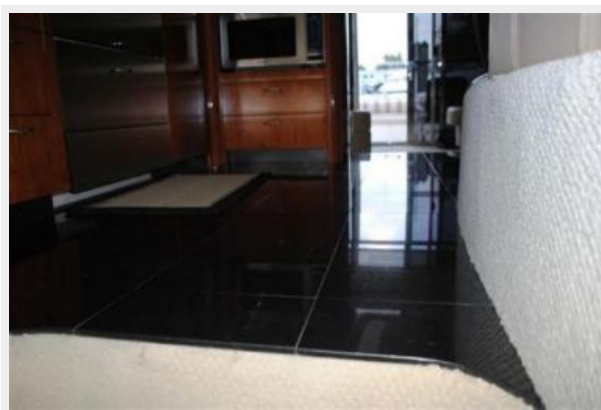
исследовать представленную информацию более подробно, по собственному желанию. Продажа судна или яхты, изменение цены или снятие с продажи будет происходить без предварительного уведомления.

ФОТОГРАФИИ









КОНТАКТЫ

Андрей Шестаков (Andrey Shestakov) – ведущий яхтенный брокер отдела продаж яхт и судов компании Shestakov Yacht Sales Inc. Официальный представитель Shestakov Yacht Sales Inc. для русскоговорящих клиентов в центральном офисе компании в Майами/Форт Лодердейл/Флорида/США.

Контактная информация

Email: andrey@shestakovyachtsales.com

Web: shestakovyachtsales.com

Телефоны

Краснодарский край: **+7(918)465-66-44**

США, Майами, Флорида: **+1(954)274-4435**

Время работы

Понедельник – Суббота: **9:00 - 21:00**
EDT

Воскресенье: **Закрето**

Адрес



Harbour Towne Marina, 850 NE 3rd St,
STE 213, Dania, FL 33004