

SERENITY — NORTHCOAST YACHTS



Судостроитель:
NORTHCOAST YACHTS

Год постройки: 1992

Модель: Моторная яхта

Цена: **ЦЕНА ЯХТЫ ПО ЗАПРОСУ**

Местонахождение: United States

Длина общая: 78' 0" (23.77m)

Ширина: 21' 6" (6.55m)

Крейс. скорость: 13 Kts. (15 MPH)

Макс. скорость: 16 Kts. (18 MPH)

Купить Serenity — NORTHCOAST YACHTS а также выбрать подходящую вам яхту из нашего каталога яхт вам поможет опытный яхтенный брокер Андрей Шестаков. На сегодняшний день компания Shestakov Yacht Sales Inc. имеет большое количество яхт в собственном списке продаж, а также тесно сотрудничает со всеми крупными яхтенными производителями по всему миру.

Для того чтобы купить яхту Serenity — NORTHCOAST YACHTS а также проконсультироваться по любому вопросу связанному с покупкой, продажей, чартером яхт позвоните по телефону **+7(918)465-66-44**.

ОГЛАВЛЕНИЕ

ОГЛАВЛЕНИЕ	2
ХАРАКТЕРИСТИКИ	3
Обзор	3
Основная информация	3
Размеры	3
Скорость, вместимость и масса	3
Размещение	3
Корпус и палуба	3
Информация о двигателе	4
ПОДРОБНОЕ ОПИСАНИЕ	5
Accommodations	5
Deck Equipment	5
Electronics and Navigational Equipment	6
Engine /Mechanical Equipment	6
Galley	7
Laundry Room	7
Исключения	7
Отказ от ответственности	8
ФОТОГРАФИИ	9
КОНТАКТЫ	13
Контактная информация	13
Телефоны	13
Время работы	13
Адрес	13

ХАРАКТЕРИСТИКИ

Обзор

"Serenity" was built by a reputable Pacific North West yard and is the epitomy of the craftsmanship that this region exemplifies. She features FIVE staterooms en-suite and a very large Flybridge deck. Jacuzzi in the master stateroom is but a few of the incredible options she has. She is perfect for a charter vessel as well as a very comfortable live-aboard.

Основная информация

Тип судна: Моторная яхта

Модельный год: 1992

Год постройки: 1992

Страна: United States

Размеры

Длина общая: 78' 0" (23.77m)

Ширина: 21' 6" (6.55m)

Скорость, вместимость и масса

Крейс. скорость: 13 Kts. (15 MPH)

Макс. скорость: 16 Kts. (18 MPH)

Вместимость воды: 200 Gallons

Объем топливного бака: 2300 Gallons

Размещение

Всего кают: 5

Корпус и палуба

Материал корпуса: Fiberglass

Информация о двигателе

Двигатели: 2

Производитель: Luggier

Тип двигателя: Inboard

Тип топлива: Diesel

ПОДРОБНОЕ ОПИСАНИЕ

Accommodations

As you enter the spacious salon you will experience boating at its finest. With a custom L-shaped sofa on the starboard side, entertainment center, bar and Pella fireplace to port. You can relax in comfort while watching the 42" flat screen TV or perhaps a romantic evening in front of the fireplace. You will find the art and contemporary decor tastefully done to the highest standards. The dining area is at the far end of the salon across from the fully equipped gourmet galley. The new chairs and a table comfortably seating six people will easily provide for a small dinner party. Forward of the dining area is the spacious helm with a full array of electronics, port and starboard deck access doors, a private pilot's head and a comfortable helm station lounge area with table.

Below decks and forward there are sleeping accommodations for eight in four staterooms. Four heads with full stand up showers and a large laundry room. The master stateroom is aft with en-suite head and shower, island queen berth, large mirrored hanging locker, ample storage and a large flat screen TV. Just a few steps away and forward is access to the spotless well organized engine room. You may enter the master stateroom from the salon or the private entry from the aft deck. This vessel is truly an example of a well maintained luxury yacht.

- Custom L-shaped Sofa Starboard Salon
- Pella Fireplace
- 42" LED Flat Screen TV
- Stereo System w/Bose Speakers
- Denon DVD/MP3 Player
- Built-in Sony 200 CED Changer
- VCR with Tape and DVD Storage

Deck Equipment

- 1500 lbs. Steelhead Davit
- 14' Boss Tender
- 50hp Honda Outboard
- Radar
- VHF Marine Radio
- Automatic Bilge Pump
- Custom Canvas Boat Cover
- Flybridge Dinette
- STIDD Helm Seat
- Overhead Instrument Panel
- Built-in Electronics
- Side Door Ports
- Flybridge Trash Compactor

- Integral Swim Step
- Outside Speakers
- Aft Deck & Flybridge Canvas
- Stainless Steel Rails, Bow Pulpit, Outside Fittings, Chocks & Cleats all oversized
- Nordic Hydraulic Drum Windlass & 500' of Stainless Steel Cable
- 125 lb. Poole "N" Type Anchor
- Custom Fiberglass Flybridge Hard Top
- Venturi on Flybridge

Electronics and Navigational Equipment

- Furuno Weather Facsimile
- Ritchie Electronic & Magnetic Compasses
- Imarset Mini-M Ready
- SSB Radio
- Dual ACR RC Spot Lights
- Simrad Fluxgate
- Furuno DGPS GP-37
- Robertson Shipmate RS-5500
- Compasses; 2-Magnetic Upper & Lower Helm
- Data Link Speed & Log
- AM/FM/CD/MP3 Jensen Audiovox & XM Satellite Radio
- Three Trumpet Kahlenberg Air Horns
- KVH G4 Satellite TV System
- Pilothouse, Office and Salon Computer Stations
- Broadband Express Internet Connection
- Panasonic PBX Telephone Distribution System
- Verizon AMP High Power Cell System
- Bow Thruster Controls at Flybridge, Pilothouse and Aft Deck Helm Station
- Icom IC M-602 VHF/Hailer
- KVH Auto Trac Gyro Compass
- Icom IC M-802 SSB
- Furuno PVC 552 Video Sounder
- Furuno 8050D 48 Mile Radar
- Simrad Autopilot
- Robertson GPS
- Infinity VHF

Engine /Mechanical Equipment

- 12kW Northern Lights Gen Set ~ 3213
- 33kW Northern Lights Gen Set ~ 1396

- 2500 Watt Xentrex Invertor/Battery Charger on 12V House Battery Bank
- Heavy-Duty Batteries for Main Engines and Generators
- LEWCO Engine Room Charger
- LEWCO 12 VDC Charger to Main House Bank Batteries
- Wet to Dry Exhaust on Both Generators w/Cooling Water Eliminated Quietly Beneath the Water
- Four 8D Gel-Cell Batteries Powering Refrigeration, Entertainment Center and Vitals
- Chiller Air Conditioning System
- Sealand 600 Gallon/Day Water Maker
- Fresh Water Sanitation System
- Halon Fire System for Engine & Gen Set Spaces
- Wesmar 25hp Bow Thruster
- Naiad Model 254 Stabilizers
- Nuton Built-in Vacuum System
- Kabola B17 Hot Water Heater
- Engine Room Fans
- Jun-Air Silent Air Compressor
- Dual Racor Filters on Main & Generator

Galley

- Kitchenaid Microwave Oven
- Full Size Dishwasher
- Double Sink w/Garbage Disposal
- Indirect and Overhead Lighting
- Hard Wood Flooring
- Full Size Double Door Magic Chef Refrigerator/Freezer
- Full Size Kitchenaid Oven & Range
- Ample Storage

Laundry Room

- Full Size Upright Gibson Freezer
- Full Size Upright Whirlpool Washer & Dryer
- Large Laundry Sink
- Large Countertop
- Several Storage Cabinets
- More Storage Under Sole

Исключения

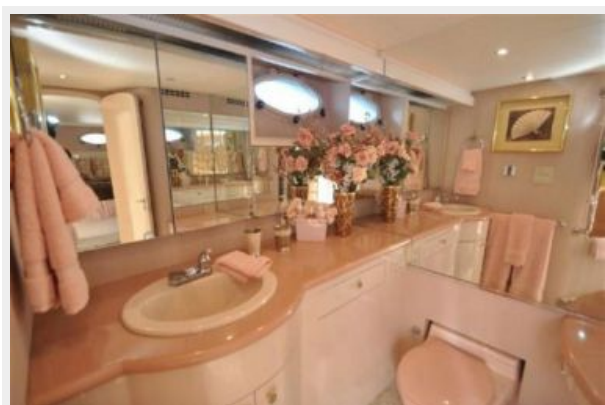
При продаже яхты исключаются личные вещи владельца.

Отказ от ответственности

Компания предоставляет описание судна или яхты добросовестно, но не может гарантировать точность этой информации, а также не ручается за техническое состояние. Покупатель должен проинструктировать своих агентов или оценщиков исследовать представленную информацию более подробно, по собственному желанию. Продажа судна или яхты, изменение цены или снятие с продажи будет происходить без предварительного уведомления.

ФОТОГРАФИИ









КОНТАКТЫ

Андрей Шестаков (Andrey Shestakov) – ведущий яхтенный брокер отдела продаж яхт и судов компании Shestakov Yacht Sales Inc. Официальный представитель Shestakov Yacht Sales Inc. для русскоговорящих клиентов в центральном офисе компании в Майами/Форт Лодердейл/Флорида/США.

Контактная информация

Email: andrey@shestakovyachtsales.com

Web: shestakovyachtsales.com

Телефоны

Краснодарский край: **+7(918)465-66-44**

США, Майами, Флорида: **+1(954)274-4435**

Время работы

Понедельник – Суббота: **9:00 - 21:00**
EDT

Воскресенье: **Закрито**

Адрес



Harbour Towne Marina, 850 NE 3rd St,
STE 213, Dania, FL 33004