

## 400 SEDAN BRIDGE — SEA RAY



**Судостроитель:** SEA RAY

**Год постройки:** 1997

**Модель:** Крейсер

**Цена:** **ЦЕНА ЯХТЫ ПО ЗАПРОСУ**

**Местонахождение:** United States

**Длина общая:** 40' 0" (12.19m)

**Ширина:** 14' 3" (4.34m)

**Мин. осадка:** 3' 4" (1.02m)

**Крейс. скорость:** 24 Kts. (28 MPH)

**Макс. скорость:** 28 Kts. (32 MPH)

Купить 400 Sedan Bridge — SEA RAY а также выбрать подходящую вам яхту из нашего каталога яхт вам поможет опытный яхтенный брокер Андрей Шестаков. На сегодняшний день компания Shestakov Yacht Sales Inc. имеет большое количество яхт в собственном списке продаж, а также тесно сотрудничает со всеми крупными яхтенными производителями по всему миру.

Для того чтобы купить яхту 400 Sedan Bridge — SEA RAY а также проконсультироваться по любому вопросу связанному с покупкой, продажей, чартером яхт позвоните по телефону **+7(918)465-66-44**.

# ОГЛАВЛЕНИЕ

ОГЛАВЛЕНИЕ	2
ХАРАКТЕРИСТИКИ	4
Обзор	4
Основная информация	4
Размеры	4
Скорость, вместимость и масса	4
Размещение	5
Корпус и палуба	5
Информация о двигателе	5
ПОДРОБНОЕ ОПИСАНИЕ	6
Accommodations	6
Galley	6
Electronics	6
Electrical System	7
Engine Room	7
Deck	8
Additional	9
Disclaimer	9
Исключения	9
Отказ от ответственности	9
ФОТОГРАФИИ	10
Salon Overview	10
Salon Starboard	10
Salon Port	10
Master Stateroom	10
Master Enclosed Shower	11
Raised Dinette	11
КОНТАКТЫ	13

---

Контактная информация	13
Телефоны	13
Время работы	13
Адрес	13

---

# ХАРАКТЕРИСТИКИ

## Обзор

This very low hour, extremely well maintained Sea Ray 400 Sedan Bridge combines sportyacht styling and a versatile two stateroom layout which allows for a spacious salon without sacrificing the ability to sleep six adults.

The interior highlights include hardwood galley sole, leather upholstery and cherry cabinetry.

Powered by twin 3126 Caterpillar's, replaced new in 2002 by Caterpillar, with 400 hours since new. There is an 8 kW Westerbeke generator with 1320 hours.

As an added bonus there is a third Air conditioner for the bridge.

## Основная информация

**Тип судна:** Крейсер

**Подкатегория:** Sedan Cruiser

**Модельный год:** 1997

**Год постройки:** 1997

**Страна:** United States

**Кубрик:** Да

## Размеры

**Длина общая:** 40' 0" (12.19m)

**Ширина:** 14' 3" (4.34m)

**Мин. осадка:** 3' 4" (1.02m)

**Длина привального бруса:** 44' 0"  
(13.41m)

## Скорость, вместимость и масса

**Крейс. скорость:** 24 Kts. (28 MPH)

**Макс. скорость:** 28 Kts. (32 MPH)

**Водоизмещение:** 22000 Pounds

**Вместимость воды:** 120 Gallons

**Вместимость сточного бака:** 28 Gallons

**Объем топливного бака:** 350 Gallons

## Размещение

---

Всего кают: 2

Всего коек: 6

Спальные места: 6

Всего ком. состава: 2

## Корпус и палуба

---

Материал корпуса: Fiberglass

Материал палубы: Fiberglass

Комплектация корпуса: Deep Vee

## Информация о двигателе

---

Двигатели: 2

Производитель: Caterpillar

Модель: 3126

Тип двигателя: Inboard

Тип топлива: Diesel

# ПОДРОБНОЕ ОПИСАНИЕ

---

## Accommodations

---

Upon entering the salon through the center entrance sliding glass doors from the cockpit, you are immediately impressed with the size of the salon with leather sofa's to port and starboard and quality finishes set off by high gloss cherry cabinetry. Continuing forward to port is the raised dinette and to starboard is the full sized galley down. Forward of the galley to starboard is the midcabin VIP stateroom with twin berths that also converts to a queen size berth. Fully forward is the master suite with centerline queen berth and full head with enclosed stand up shower stall.

## Galley

---

Fully equipped galley down and to port features:

- Three burner electric smooth top stove
- Built-in nutone electric blender/can opener
- Built-in coffee maker
- Full size 110/12 volt refrigerator/freezer
- Built-in Microwave
- Corian counter tops
- Large sink
- Raised dinette with Corian table top

## Electronics

---

Equipped with complete RayMarine electronics package consisting of GPS/Chartplotter, Autopilot, Radar, Depth Finder, VHF.

Additional:

- Sea Ray System Monitor
- Compass
- TV in Master stateroom and Salon

AM/FM Stereo DVD player

Cockpit Marine Speakers

12Volt Marine AM/FM CD Stereo

Speed/Distance Log

---

## Electrical System

---

Westerbeke 8KW Generator

5 Battery Bank

Automatic Battery Charger

Dual Battery Isolator Switches

120/240 Volt AC/12 Volt DC systems

Galvanic isolator

Battery Parallel Switch

AC/DC Amp Meters

Waste and Water Tank Monitors

---

## Engine Room

---

Factory installed Caterpillar 3126 420 hp in 2002.

Westerbeke 8KW Generator w/1320 hours

Oil Change system

Raycor Fuel Filters

Vacu-flush head system

Dripless shaft logs

Automatic fire suppression system

waste discharge pump

Engine room washdown

10.5 gal Water Heater

---

## Deck

---

Full Eisenglass Bridge Enclosure

Bridge Air Coonditioning

Centerlin Helm

Burled wood Instrument Panel

Radar Arch

Ventura Wind Screen

Transom Door

Molded Stairs to Bridge

Large Cocpit with Transom Seating

Bridge Icemaker

Remote Spotlight

Windlass w/foot switches

Stainless Steel bow rails

Molded Swim Platrfom and Bow Pulpit

Anchor chain locker with washdown

Transom hot and cold shower

Cockpit and bridge courtesy lighting

Snap-in cockpit carpet

Transom Door

Transom Storage

Self Bailing Cockpit



---

## Additional

---

This 400 Sea Ray Sedan Bridge is one of the few on the market with 3126 Cat's. resulting in more economical and faster cruising and top end. These motors were factory replacements in 2002 and have only 400 hours.

This lake boat also features cockpit air conditioning.

---

## Disclaimer

---

The company offers the details of this vessel in good faith but cannot guarantee or warrant the accuracy of this information nor warrant the condition of the vessel. A buyer should instruct his agents, or his surveyors, to investigate such details as the buyer desires validated. This vessel is offered subject to prior sale, price change, or withdrawal without notice

---

## Исключения

---

При продаже яхты исключаются личные вещи владельца.

---

## Отказ от ответственности

---

Компания предоставляет описание судна или яхты добросовестно, но не может гарантировать точность этой информации, а также не ручается за техническое состояние. Покупатель должен проинструктировать своих агентов или оценщиков исследовать представленную информацию более подробно, по собственному желанию. Продажа судна или яхты, изменение цены или снятие с продажи будет происходить без предварительного уведомления.

# ФОТОГРАФИИ

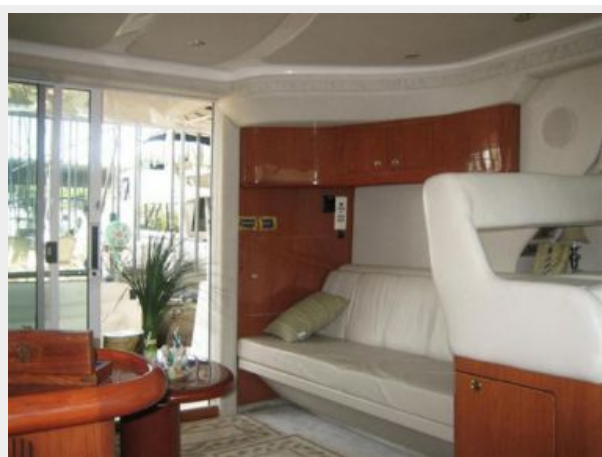
**Salon Overview**



**Salon Starboard**



**Salon Port**



**Master Stateroom**



### Master Enclosed Shower



### Raised Dinette





# КОНТАКТЫ

---

Андрей Шестаков (Andrey Shestakov) – ведущий яхтенный брокер отдела продаж яхт и судов компании Shestakov Yacht Sales Inc. Официальный представитель Shestakov Yacht Sales Inc. для русскоговорящих клиентов в центральном офисе компании в Майами/Форт Лодердейл/Флорида/США.

## Контактная информация

---

Email: [andrey@shestakovyachtsales.com](mailto:andrey@shestakovyachtsales.com)

Web: [shestakovyachtsales.com](http://shestakovyachtsales.com)

## Телефоны

---

Краснодарский край: **+7(918)465-66-44**

США, Майами, Флорида: **+1(954)274-4435**

## Время работы

---

Понедельник – Суббота: **9:00 - 21:00**  
EDT

Воскресенье: **Закрето**

## Адрес

---



Harbour Towne Marina, 850 NE 3rd St,  
STE 213, Dania, FL 33004