

DREAM ON II — BENETTI



Судостроитель: BENETTI

Год постройки: 2006

Модель: Мега-яхта

Цена: ЦЕНА ЯХТЫ ПО ЗАПРОСУ

Местонахождение: Ukraine

Длина общая: 114' 10" (35.00m)

Ширина: 24' 8" (7.50m)

Крейс. скорость: 10 Kts. (12 MPH)

Макс. скорость: 165 Kts. (190 MPH)

Купить **Dream On II — BENETTI** а также выбрать подходящую вам яхту из нашего каталога яхт вам поможет опытный яхтенный брокер Андрей Шестаков. На сегодняшний день компания **Shestakov Yacht Sales Inc.** имеет большое количество яхт в собственном списке продаж, а также тесно сотрудничает со всеми крупными яхтенными производителями по всему миру.

Для того чтобы купить яхту **Dream On II — BENETTI** а также проконсультироваться по любому вопросу связанному с покупкой, продажей, чартером яхт позвоните по телефону **+7(918)465-66-44**.

ОГЛАВЛЕНИЕ

ОГЛАВЛЕНИЕ	2
ХАРАКТЕРИСТИКИ	3
Обзор	3
Основная информация	3
Размеры	4
Скорость, вместимость и масса	4
Размещение	4
Корпус и палуба	4
Информация о двигателе	5
ФОТОГРАФИИ	6
КОНТАКТЫ	12
Контактная информация	12
Телефоны	12
Время работы	12
Адрес	12

ХАРАКТЕРИСТИКИ

Обзор

Totally refitted in 2011. Carpeting was changed all over the yacht, upholstery almost everywhere and a lot of furniture. Now she looks great. Also a lot of machinery repaired and changed. We spent more than half million to service and upgrade technical condition of the yacht. 5 years ABS inspection was also done during the refit. The yacht was a Benetti shipyard trade in. And in April 2011 was bought by MZ Yachts for our client. You could find a lot of artifact advert of Lady Sisa in the web. Please ignore it and request for new information from us. Engines: right - 1774.2 hours; left - 1774,7 hours Generators: right - 3022,6 hours; left - 3046,5 hours A lot of high quality equipment including Castoldi tender with ~30 engine hours, waterjets, etc. **Machinery** • Hamman sewage treatment system • Alfa Laval diesel separator • Gel batteries • Special charger for gel batteries • External air ventilation system in the owner's cabin • Power Generators: 2x55Kw Kohler • Bow Thruster: Koopnautic • Stabilizers: Koopnautic **Exterior Outfitting Upgrade** • Teak on SD • Jacuzzi on SD • Automatic electric door in the UD saloon • Ship's name on aft and both side in stainless steel • Crane for extra tender Jetski on UD • External furniture on UD • Additional underwater lights • Extended bathing platform • Blue hull and additional beautyline on waterline • BBQ on SD • Varnished external teak on the UD • Upgrade of plexiglass storage • Additional fenders for external wheelhouse • Teak covering in the aft mooring area • Handrail on bathing platform **Interior Outfitting Upgrade** • Wood floor in the saloon on UD and MD • Jacuzzi in owner's bathroom • Extra interior furniture • Upgrade marble • Upgrade taps and fittings **Electronics/Audio/Visual** • Modification for external TV on UD • LAN network for internet • Basic IDEA package • TV lifting system • Integrated system for all house system (air conditioning, fridge, lights) from remote control **Electrical Appliances** • Refrigerated wine cellar Eurocave V064B **Navigation Equipment** • Additional second radar • telephone system PABX • CCTV security cameras • Upgrade TV package • SAT TV Seatel 2498 with 5 decoders • SAT COM F55 for internet communications • Extensive Monitoring System • Replica data engine in the monitoring system

Основная информация

Тип судна: Мега-яхта

Модельный год: 2006

Год постройки: 2006

Год обновления: 2011

Вид обновления: Serious refit of interior, changing almost everything, also exterior made like new and all necessary services for machinery, navigation, etc. was also done.

Страна: Ukraine

Открытая палуба мостика: Да

Кубрик: Да

Размеры

Длина общая: 114' 10" (35.00m)

Ширина: 24' 8" (7.50m)

Длина привального бруса: 114' 10"
(35.00m)

Скорость, вместимость и масса

Крейс. скорость: 10 Kts. (12 MPH)

Дальность на крейсерской скорости:
3200

Макс. скорость: 165 Kts. (190 MPH)

Водоизмещение: 440924.524 Pounds

Вместимость воды: 1637.8667224
Gallons

Объем топливного бака: 9246.02182
Gallons

Размещение

Всего кают: 5

Спальные места: 11

Всего ком. состава: 6

Каюты экипажа: 3

Спальных мест экипажа: 6

Комм. состав экипажа: 2

Корпус и палуба

Материал корпуса: GRP

Комплектация корпуса: Displacement w/
Bulbous Bow

Цвет корпуса: White

Дизайнер корпуса: Benetti

Дизайнер экстерьера: Stefano Righini

Дизайнер интерьера: François Zuretti

Информация о двигателе

Двигатели: 2

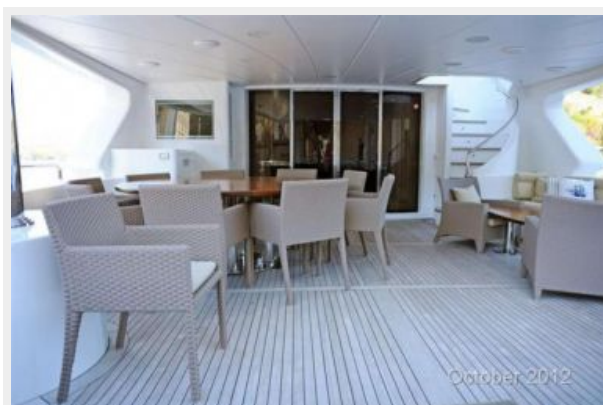
Производитель: Caterpillar

Модель: MC30

Тип двигателя: Inboard

Тип топлива: Diesel

ФОТОГРАФИИ













КОНТАКТЫ

Андрей Шестаков (Andrey Shestakov) – ведущий яхтенный брокер отдела продаж яхт и судов компании Shestakov Yacht Sales Inc. Официальный представитель Shestakov Yacht Sales Inc. для русскоговорящих клиентов в центральном офисе компании в Майами/Форт Лодердейл/Флорида/США.

Контактная информация

Email: **andrey@shestakovyachtsales.com**

Web: shestakovyachtsales.com

Телефоны

Краснодарский край: **+7(918)465-66-44**

США, Майами, Флорида: **+1(954)274-4435**

Время работы

Понедельник – Суббота: **9:00 - 21:00**
EDT

Воскресенье: **Закрито**

Адрес



Harbour Towne Marina, 850 NE 3rd St,
STE 213, Dania, FL 33004