

OISEAU DE FEU — CAMPER & NICHOLSONS



Судостроитель:

CAMPER & NICHOLSONS

Год постройки: 1937

Модель: Крейсерская яхта

Цена: ЦЕНА ЯХТЫ ПО ЗАПРОСУ

Местонахождение: France

Длина общая: 68' 0" (20.73m)

Ширина: 13' 0" (3.96m)

Мин. осадка: 9' 9" (2.97m)

Купить OISEAU DE FEU — CAMPER & NICHOLSONS а также выбрать подходящую вам яхту из нашего каталога яхт вам поможет опытный яхтенный брокер Андрей Шестаков. На сегодняшний день компания Shestakov Yacht Sales Inc. имеет большое количество яхт в собственном списке продаж, а также тесно сотрудничает со всеми крупными яхтенными производителями по всему миру. Для того чтобы купить яхту OISEAU DE FEU — CAMPER & NICHOLSONS а также проконсультироваться по любому вопросу связанному с покупкой, продажей, чартером яхт позвоните по телефону **+7(918)465-66-44**.

ОГЛАВЛЕНИЕ

ОГЛАВЛЕНИЕ	2
ХАРАКТЕРИСТИКИ	3
Обзор	3
Основная информация	3
Размеры	3
Скорость, вместимость и масса	3
Размещение	3
Корпус и палуба	4
Информация о двигателе	4
ПОДРОБНОЕ ОПИСАНИЕ	5
SPECIFICATION	5
Исключения	11
Отказ от ответственности	12
ФОТОГРАФИИ	13
КОНТАКТЫ	22
Контактная информация	22
Телефоны	22
Время работы	22
Адрес	22

ХАРАКТЕРИСТИКИ

Обзор

Never to be repeated from C&N in 1937 and restored to her original plans in 1983. She is now an historic monument as well as a stunning sailing yacht.

Основная информация

Тип судна: Крейсерская яхта

Модельный год: 1937

Год постройки: 1937

Год обновления: 1983

Вид обновления: Restored to her original plans. Further works completed 1991-1992 & 2008-09.

Страна: France

Размеры

Длина общая: 68' 0" (20.73m)

Длина по ватерлинии: 48' 4" (14.73m)

Ширина: 13' 0" (3.96m)

Мин. осадка: 9' 9" (2.97m)

Скорость, вместимость и масса

Водоизмещение: 83775.65956 Pounds

Вместимость воды: 158.5032312 Gallons

Объем топливного бака: 171.7118338 Gallons

Размещение

Всего кают: 4

Всего коек: 8

Всего ком. состава: 3

Койки экипажа: 2

Корпус и палуба

Материал корпуса: Wood

Материал палубы: Teak

Дизайнер корпуса: Chales E. Nicholson

Информация о двигателе

Двигатели: 1

Производитель: Yanmar

Тип двигателя: Inboard

Тип топлива: Diesel

ПОДРОБНОЕ ОПИСАНИЕ

SPECIFICATION

History:

OISEAU DE FEU was launched as FIREBIRD X for the commodore of the Royal Ocean Racing Club, Ralph Hawks. The commission was inspired by the International 12 metre class, but the design also had to be comfortable enough for high seas racing and fast cruising.

After World War 2 she was converted into a yawl and carried on racing until the 1950s.

In 1963 she hoisted the French flag and changed her name to FLAME II, later becoming VINDILIS II. The yacht was renamed OISEAU DE FEU in 1970.

After sustaining damage in 1983 she was given a refit in St Malo. This was overseen by naval architect Guy Ribadeau-Dumas, who restored her to her original condition using the original plans found at the Museum of London.

The French authorities then classified her as an historic monument, and she was made available for charter to anyone wishing to take part in the main vintage yacht regattas.

Construction:

RCD Status: Our understanding is that the yacht is exempt from the essential safety requirements of Directive 94/25EC (Recreational Craft Directive) as she was built and placed into use within the EU prior to 1998.

Hull, Deck & Superstructure Construction:

- Moderate overhang, huge draft and a deep, strong V-shaped hull.

- Interior in oak with steel reinforced chain plates.
- Frames in steel and acacia.
- Teak carved planking; teak superstructure.
- Teak laid deck.

Machinery:

Engine & Gearboxes:

- 1 x Yanmar 110hp.

Maintenance & Performance:

- Engine Hours: Approximately 7000.
- Consumption: 7 litres per hour.

Propulsion & Steering:

- Shaft drive.
- Folding propeller.

Electrical Systems:

Battery Banks:

- 12 x 6v/345ah service batteries.
- 1 x 12v engine battery.

Battery Chargers:

- 1 x Battery charger.

Alternators:

- 2 x Alternators for service batteries.
- 1 x Alternator for engine batteries.

Shore Power:

- 220v system.

Other Electrical:

- 1 x 12v/220v inverter.

Plumbing Systems:*Fresh Water & Water Heating System:*

- Calorifier from main engine with 220v immersion heater.

Watermaker:

- Desalator watermaker 60 litres per hour.

Bilge Pumps:

- 2 x Electric bilge pumps.
- 1 x Bilge pump by engine.
- 1 x Manual bilge pump

Tankage:

Fuel:

- Total capacity of 650 litres (142 gallons).

Fresh water:

- Total capacity of 600 litres (131 gallons).

Greywater Holding Tanks:

- 2 x Holding tanks.

Navigation Equipment:

- Plastimo compass.
- Simrad RD 68 VHF.
- GPS linked to B&G central sailing instrumentation.
- B&G sailing instrumentation.
- B&G autopilot.
- Barometer.
- Computer with 'Seapro' navigation plus charting.

Domestic Equipment:*Galley:*

- Frigomatic fridge plus freezer.
- Gas oven with 2 x burners.
- 2 x Stainless steel sinks.

Lighting:

- Navigation lights on the mast.
- 12v lighting in the accommodation.

Accommodation:

Summary of Accommodation:

- Owner's cabin with 1 x double berth and ensuite heads.
- Guest cabin with 1 x double berth and access to guest head.
- Guest cabin with 2 x single berths and access to guest head.
- Crew cabin with 1 x double berth and ensuite heads.
- Doghouse with 2 x single berths.

With good headroom and numerous openings which provide natural light, the saloon is focused around a polished mahogany table. Together with an Alcantara banquette, small library and photographs in sepia of past sailing events, the interior exudes a unique atmosphere.

The mast displays the gold coin used during the christening of the yacht.

Forward is the owner's cabin with its double berth, a compass suspended at full beam and ensuite head with a shower and basin.

Near the stern there is a galley which has been modernized with a refrigerator, freezer, 2-burner cooker and oven.

To starboard there is a guest cabin with two bunk berths, and aft a third cabin with a double berth.

The crew has a separate cabin forward.

Deck Equipment:

Rig:

- Bermudian cutter.
- All standing rigging new in 2004; spruce mast and boom.
- The running rigging is regularly updated.

Winches:

- 10 x Barent winches (4 x Electric).

Cockpit:

- 2 x 32.
- 2 x 28+.
- 2 x 37 electric 2 speed.

Mast:

- 2 x 27-48.
- 2 x 28+ electric 2 speed.

Sails:

- 3 x Main sails (1 x is fully battened).
 - o Hood (2010) for racing.
 - o Elvström (2004).
 - o Tonnerre (before 2004).

- 3 x Spinnakers. Asymetrics
- o Europsail (2006).
- o 2 Elvström (before 2004).
- 1 x Snuffer.
- 2 x Genoa.
- o Europsail (2009).
- o Elvström (before 2004).
- 2 x Foresail. Elvström before 2004.
- 2 x Yankees. Elvström before 2004.

Anchoring & Mooring Equipment:

- Windlass Lewmar 1500 W with 100m of chain.
- Second anchor plus 25m chain.
- Floating anchor.

Safety Equipment:

- 15 x Life jackets.
- Life belts plus life line.
- 10 person liferaft.
- Distress rocket.
- Fire extinguishers.

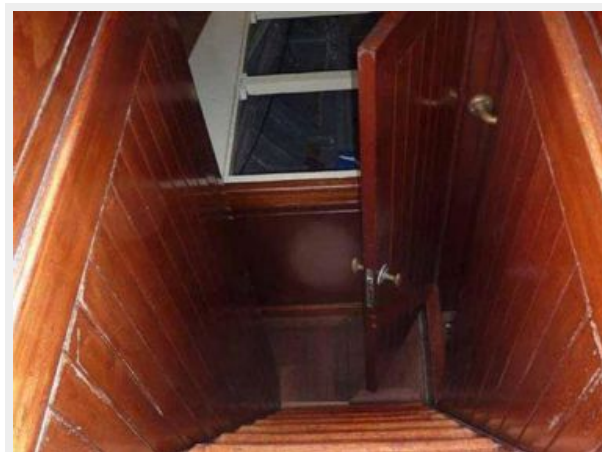
Исключения

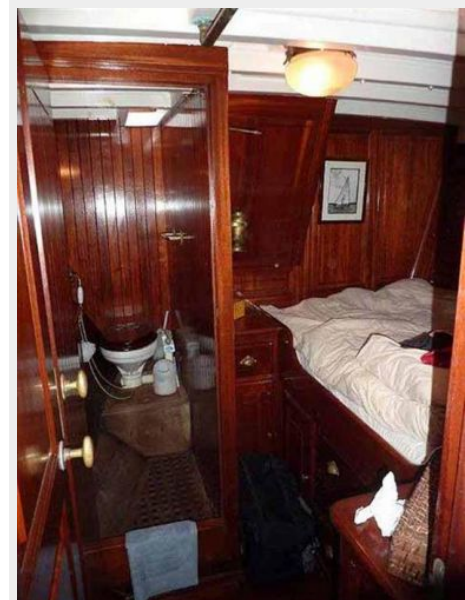
При продаже яхты исключаются личные вещи владельца.

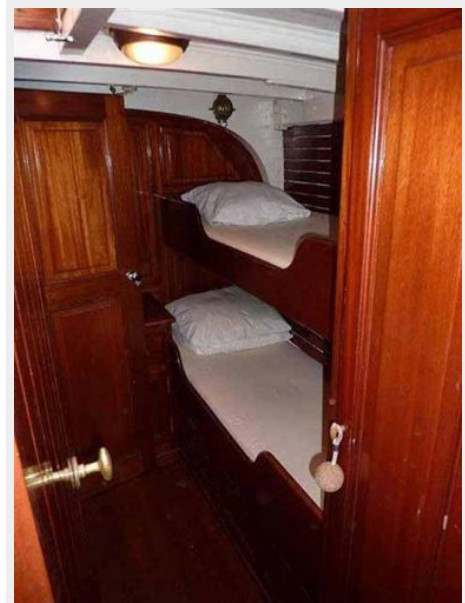
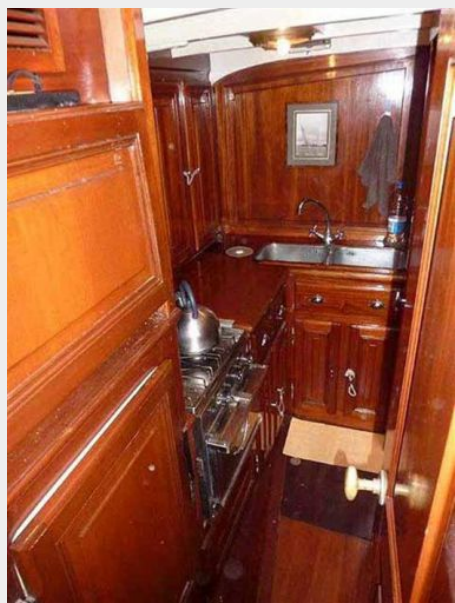
Отказ от ответственности

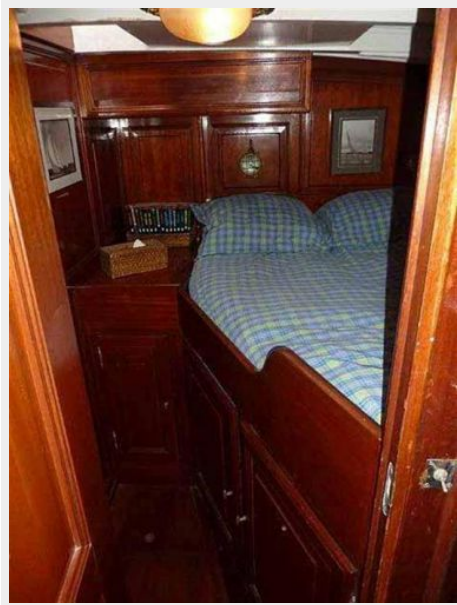
Компания предоставляет описание судна или яхты добросовестно, но не может гарантировать точность этой информации, а также не ручается за техническое состояние. Покупатель должен проинструктировать своих агентов или оценщиков исследовать представленную информацию более подробно, по собственному желанию. Продажа судна или яхты, изменение цены или снятие с продажи будет происходить без предварительного уведомления.

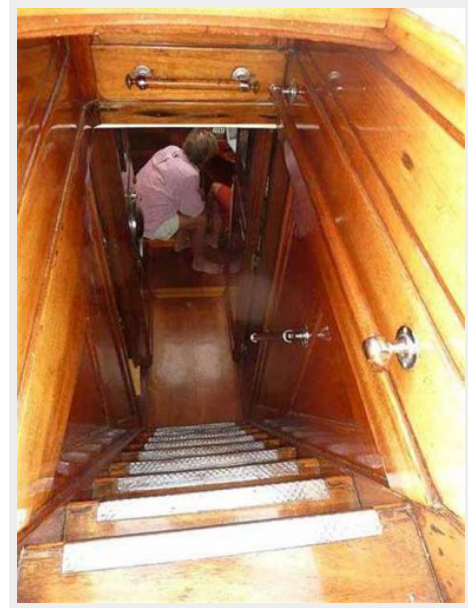
ФОТОГРАФИИ

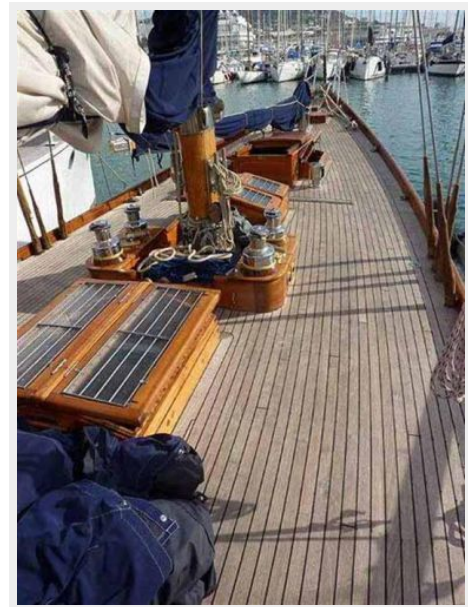
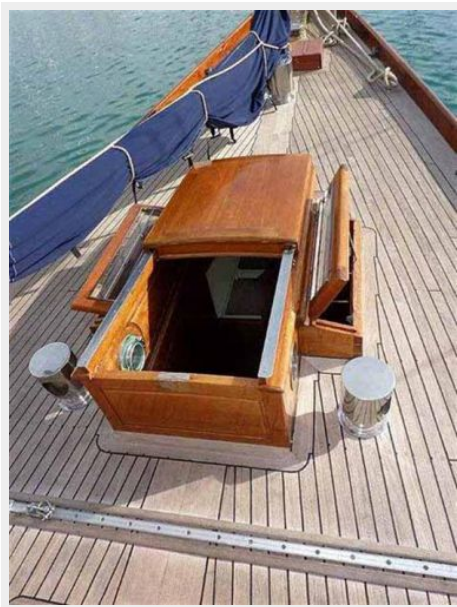
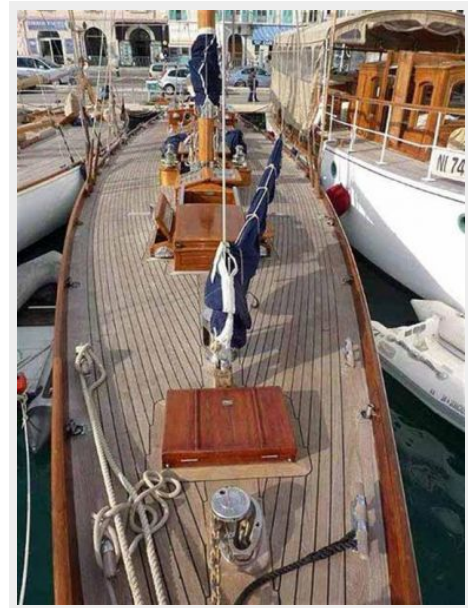
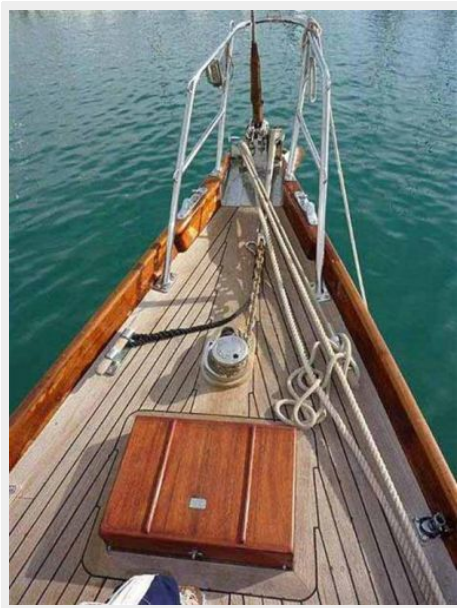


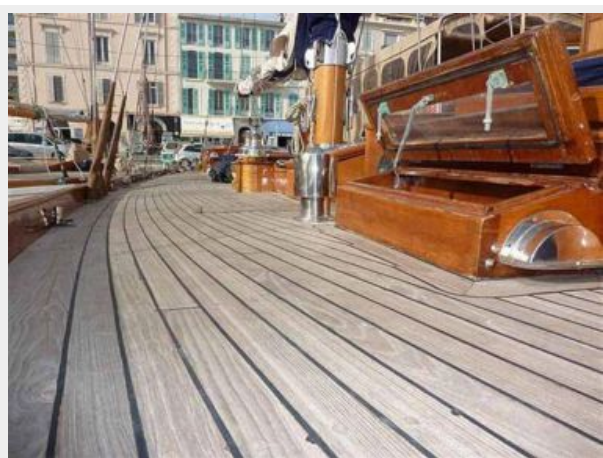
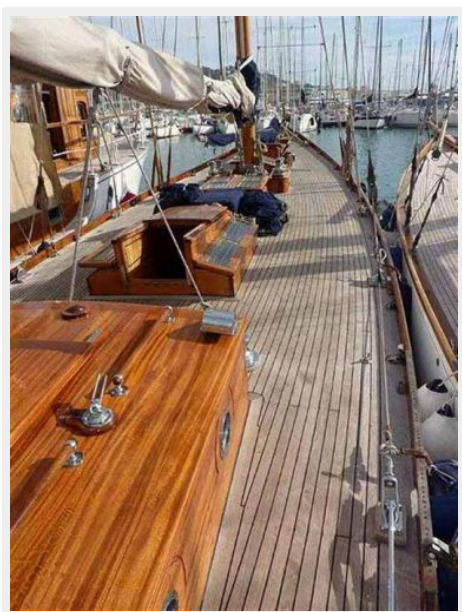


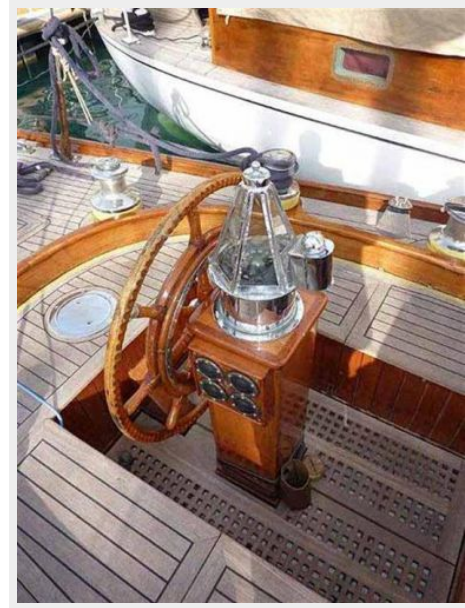
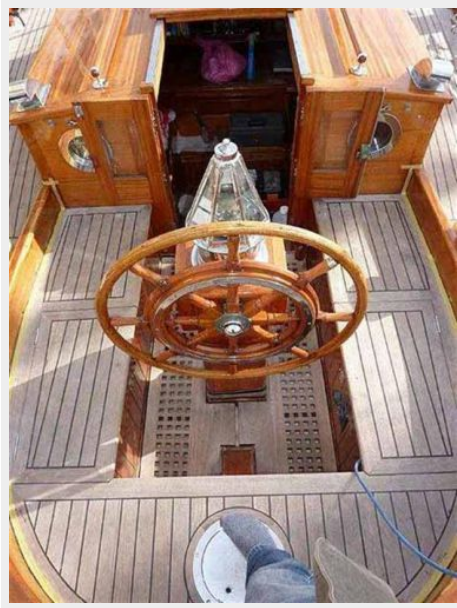


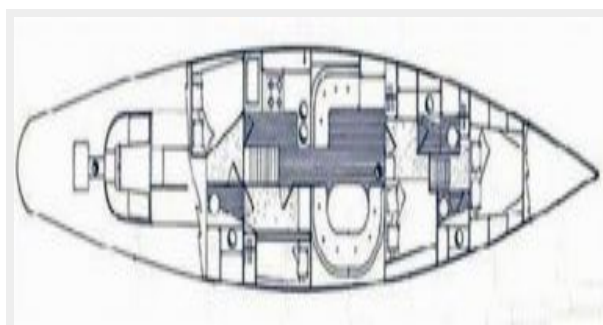
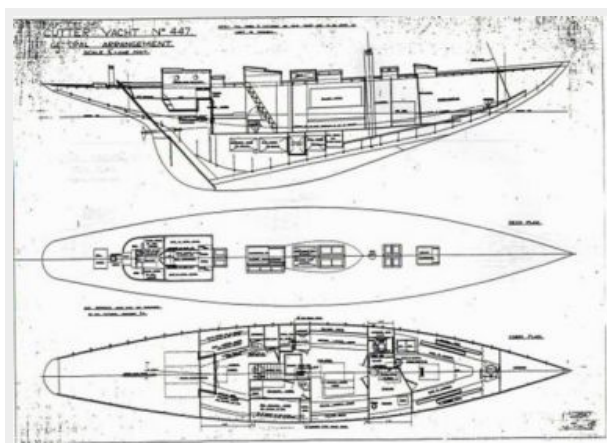












КОНТАКТЫ

Андрей Шестаков (Andrey Shestakov) – ведущий яхтенный брокер отдела продаж яхт и судов компании Shestakov Yacht Sales Inc. Официальный представитель Shestakov Yacht Sales Inc. для русскоговорящих клиентов в центральном офисе компании в Майами/Форт Лодердейл/Флорида/США.

Контактная информация

Email: andrey@shestakovyachtsales.com

Web: shestakovyachtsales.com

Телефоны

Краснодарский край: **+7(918)465-66-44**

США, Майами, Флорида: **+1(954)274-4435**

Время работы

Понедельник – Суббота: **9:00 - 21:00**
EDT

Воскресенье: **Закрето**

Адрес



Harbour Towne Marina, 850 NE 3rd St,
STE 213, Dania, FL 33004