

RISING EXPECTATIONS — SEA RAY



Судостроитель: SEA RAY

Год постройки: 2007

Модель: Крейсер

Цена: **ЦЕНА ЯХТЫ ПО ЗАПРОСУ**

Местонахождение: United States

Длина общая: 48' 0" (14.63m)

Ширина: 14' 9" (4.47m)

Мин. осадка: 3' 11" (1.17m)

Макс. осадка: 3' 11" (1.17m)

Купить **Rising Expectations — SEA RAY** а также выбрать подходящую вам яхту из нашего каталога яхт вам поможет опытный яхтенный брокер Андрей Шестаков. На сегодняшний день компания **Shestakov Yacht Sales Inc.** имеет большое количество яхт в собственном списке продаж, а также тесно сотрудничает со всеми крупными яхтенными производителями по всему миру.

Для того чтобы купить яхту **Rising Expectations — SEA RAY** а также проконсультироваться по любому вопросу связанному с покупкой, продажей, чартером яхт позвоните по телефону **+7(918)465-66-44**.

ОГЛАВЛЕНИЕ

ОГЛАВЛЕНИЕ	2
ХАРАКТЕРИСТИКИ	3
Обзор	3
Основная информация	3
Размеры	3
Скорость, вместимость и масса	4
Размещение	4
Корпус и палуба	4
Информация о двигателе	4
ПОДРОБНОЕ ОПИСАНИЕ	5
Key Features & Upgrades	5
Исключения	13
Отказ от ответственности	13
ФОТОГРАФИИ	14
Master SR	15
Master Head	15
VIP SR	16
Vanity Area	16
КОНТАКТЫ	18
Контактная информация	18
Телефоны	18
Время работы	18
Адрес	18

ХАРАКТЕРИСТИКИ

Обзор

---NEW BROKERAGE LISTING--- Fresh Water 2007 blue hull 48 sundancer. Original owner with only 80 Fresh Water hours.

Loaded with upgrades including bow thruster, Bose in master/salon, SAT tv, dual RayMarine E series radar/plotter and Hydraulic Swim Platform.

Boat is easy to see in Fort Lauderdale area and truly must see if your in the market for clean 48 sundancer. She was just shipped down from Lake Michigan to be SOLD!!

TENDER NOT INCLUDED

Основная информация

Тип судна: Крейсер

Подкатегория: Express

Модельный год: 2007

Год постройки: 2007

Страна: United States

Кубрик: Да

Размеры

Длина общая: 48' 0" (14.63m)

Ширина: 14' 9" (4.47m)

Мин. осадка: 3' 11" (1.17m)

Макс. осадка: 3' 11" (1.17m)

Скорость, вместимость и масса

Водоизмещение: 34250 Pounds

Вместимость воды: 110 Gallons

Вместимость сточного бака: 60 Gallons

Объем топливного бака: 400 Gallons

Размещение

Всего кают: 2

Всего ком. состава: 2

Корпус и палуба

Материал корпуса: Fiberglass

Цвет корпуса: BLUE

Информация о двигателе

Двигатели: 2

Производитель: Cummins

Модель: QSC 540

Тип двигателя: Inboard

Тип топлива: Diesel

ПОДРОБНОЕ ОПИСАНИЕ

Key Features & Upgrades

Options & Upgrades

- V-DRIVE INBOARD QSC 540
- V-DRIVE INBOARD QSC 540
- Hydraulic Swim Platform
- Satellite TV
- Stainless Steel Anchor
- Cockpit Stereo Upgrade ****Rare Option****
- Navy Canvas
- Black Sea-Counter tops
- Dark Cherry Wood (Hi-gloss)
- T-Cummins 540 QSC V/D (T-517 PHP)
- Cockpit A/C w/ Generator Upgrade
- Bow Thruster
- Dash Cover-Canvas
- GPS/Chartplotter/Radar Raymarine
- GPS/Chartplotter Raymarine
- Autopilot Raypilot ST 8002
- Bose LS48-Mstrm & Salon
- IPOD Interface w/Docking
- LCD TV/DVD-Cockpit
- LCD TV/DVD-Mid Strm
- Wood Galley Flooring
- Generator Sound Box (Diesel only)
- Salon Ottoman
- Macerator w/Seacock Interlock System
- Cockpit Refrigerator (In lieu of Std. Ice maker)
- Rod Holders, 2
- Spotlight, ACR
- Sun Pad Forward Deck w/ Backrest
- Lighting, Underwater-Transom
- Vacuum System
- Washer/Dryer Combo
- Windlass, All-Chain (In lieu of Std. Rope/Chain)
- Yacht Flag and Flag Pole
- Blue Hull GelCoat

Key Features

- U-shaped seating with storage below.
- Standard VHF radio.
- Sirius Satellite Receiver with antenna.
- Large transom storage with gas-assist lid.
- Standard 26" LCD flatscreen TV with remote DVD player in salon.
- Satin-nickel-finish push-button knobs and switch plates.
- Standard Ultraleather HP interior seating.
- Innerspring mattress standard in master stateroom.
- Convertible salon sofa-sleeper.
- Optional washer/dryer combo.
- Swim platform with concealed ladder.
- Standard hardtop with overhead lighting and two large opening sunroof hatches.
- Optional recessed forward deck sun pad.
- Fiberglass stringer system.
- Standard 240v/50 Amp shore power with convenient Glendinning cablemaster.
- Shore power and water inlets concealed in transom storage.
- Aluminum windshield frame and electric front vent.
- Patented underwater exhaust for quieter cruising.
- Dripless shaft logs with extra seal carrier kit.
- High-water bilge pump and alert system at helm.
- Optional bow thruster.
- Meets applicable USCG, NMMA, and ABYC (the highest "building code") standards.
- Sea Ray Owners Club membership.
- Standard SmartCraft Instrumentation and VesselView.

Air Conditioning / Heating

- Custom Integral Vent System
- Zone-Controlled Reverse-Cycle System

Cabin Features

- Blinds, Wood
- Carbon Monoxide Monitor
- Carpet Runners, Interior
- Carpet, Masland
- Handrails
- Lighting, 12V Indirect
- Lighting, 12V Xenon
- Outlet & Switch Plates
- Outlet, Phone

- Outlets, 120V GFI Protected
- Outlets, 12V Accessory
- Pillows, Accent
- Steps, Entryway
- Storage, In-Floor
- Wood Interior Package

Canvas (Sunbrella)

- Aft Curtain
- Canvas Storage Bag

Certifications

- Meets Applicable USCG & ABYC Standards
- NMMA Certification

Cockpit Features

- Beverage Holders (10)
- Carpet Liner, Snap-In
- Door, Sliding Cabin Entry
- Door, Transom
- Floor Liner, Fiberglass
- Handrails
- Hardtop, Fiberglass
- Hatch, Engine Service
- Icemaker, 120V
- Lighting, Indirect
- Outlet, 120V GFI Protected
- Outlet, 12V Accessory
- Seating L-Shaped Bench
- Seating, Pivoting Double Helm
- Seating, U-Shaped
- Ships Bell
- Steps, Boarding
- Stereo, Clarion
- Storage, Side Panel
- Table, Cockpit
- Wet Bar

Control Station

- Alarms, High-Water
- Compass
- Emergency Start System
- Gel-Coated Dash
- Horn, Air
- Instrument Panel
- Power Steering, Hydraulic
- SmartCraft VesselView Display
- SmartCraft Diagnostics
- Switch Panel
- Switches, Illuminated

Electrical Systems / Electronics

- Batteries, 8-D
- Battery Charger Overcurrent Protection
- Battery Charger/Converter, 120V/50
- Battery Switches
- Cable TV System
- Panel DC Circuit Breaker-Remote
- Panel, DC Main Breaker
- Panel, Main Distribution-AC
- Panel, Main Distribution-DC
- Shore Power, Cablemaster
- Transformer, Shore Power Isolation
- Wiring, Color-Coded
- Electronics Circuit, 12V/50 Amp
- VHF Radio

Engine Room

- Bilge Pumps, 12V
- Bilge Pumps, 12V (2)
- Blowers, 12V Bilge (2)
- Exhaust, Underwater
- Fire Suppression System
- Gel-Coated Engine Room
- Insulation, Engine Room - 2"

- Ladder
- Lighting, 12V
- Oil Changer System

Master Head & Shower

Master Head (Port):

- Bathroom Tissue Holder
- Door, Privacy
- Handrails
- Head, VacuFlush
- Power Vent, 12V
- Robe Hook
- Storage, Gunwale Cabinet
- Storage, Medicine Cabinet
- Vanity

Master Shower (Stbrd):

- Curtain, Shower
- Door, Privacy
- Handrails
- Shower
- Towel Rings (2)

Master Stateroom

- Bed, Full-Size Island-Style
- Door, Privacy Sliding Pocket
- Flooring, Wood
- Hanging Lockers (2)
- Mirrored Rope Locker Bulkhead
- Storage, Side Shelves
- TV 15" Flatscreen

Fuel System

- Crossover Fuel System

- Fuel Filters
- Fuel Lines (USCG - Type A-1)
- Fuel Tanks, Aluminum

Galley

- Coffeemaker, 120V
- Countertop, Solid-Surface
- Handrails
- Microwave/Convection Oven, 120V
- Outlet, 12V Accessory
- Power Vent, 12V
- Refrigerator/Freezer, Upright
- Storage, Drawers
- Storage, Upper & Lower
- Stove, Two-Burner (Surface Mounted)
- Trash Receptacle

Generator

9.0 kW Onan - Diesel, 120/240V/60 Cycle

Hull & Deck Features

- Bottom Paint
- Bow Rail
- Cleats, Custom Sea Ray Thru-Bolted (8)
- Deck Fill Plates
- Deck Rails
- Drain Plugs
- Graphics, Striping
- Handrails
- Hatch, Deck Vent
- Hull Windows
- Lights, Navigation
- Portlights
- Resin, High-Performance Vinylester
- Rub Rail, PVC
- Skylight, Flush Mount

- Storage, Transom Wall
- Stringer System, Fiberglass
- Hydraulic Swim Platform
- Thru-Hull Fittings
- Toe Rail
- Vent System, Engine Room
- Windshield Washer System
- Windshield Wipers
- Windshield, Tempered/Tinted Curved Glass

VIP Stateroom

- Bed, Twin (2) Mattresses
- Hanging Locker
- Portlight
- Privacy Door
- Storage, Cabinets

VIP Head

- Shower Curtain, Shower
- Door, Privacy
- Handrail
- Head, VacuFlush
- Robe Hook
- Shower
- Storage, Medicine Cabinet
- Towel Ring
- Vanity

Propulsion

T-VD-Cummins MerCruiser QSC 8.3-540 Diesel V-Drives (T-517 hp - 405 kW)

Salon

- Entertainment Center

- Mirror, Wall Accent
- Seating, L-Shaped Sofa
- Storage, Gunwale Cabinets
- Table, Dinette (Movable)

Underwater Gear

- Bonding System
- Propeller Shafts, 2"
- Propellers, Nibral 4-Blade Cup
- Rudders, Manganese-Bronze
- Seacocks
- Seawater Strainers
- Shaft Logs, Dripless
- Struts, Manganese-Bronze
- Trim Tabs, Hydraulic

Waste Systems

- Head System, VacuFlush
- Holding Tank
- Holding Tank Level Indicators
- Sump Box

Water System

- Freshwater Washdown Spigots
- Manifold System
- Pressure Water System
- Shower, Cockpit
- Water Heater (11-Gallon)
- Water Inlet, Dockside

Windlass System

- Anchor Chute
- Anchor Rope/Chain Storage (2)
- Anchor Washdown Spigot
- Anchor, Galvanized

- Windlass, Rope/Chain

Исключения

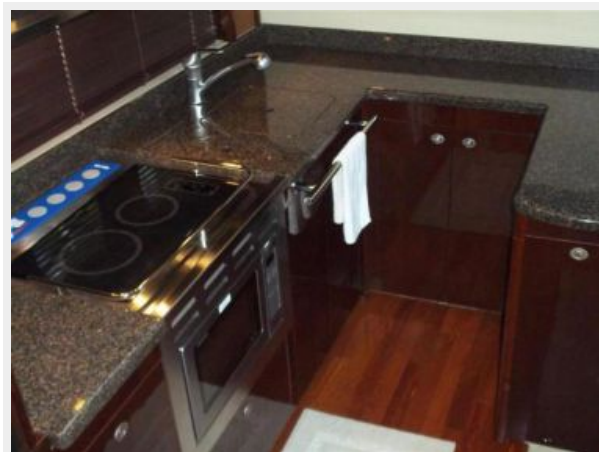
При продаже яхты исключаются личные вещи владельца.

Отказ от ответственности

Компания предоставляет описание судна или яхты добросовестно, но не может гарантировать точность этой информации, а также не ручается за техническое состояние. Покупатель должен проинструктировать своих агентов или оценщиков исследовать представленную информацию более подробно, по собственному желанию. Продажа судна или яхты, изменение цены или снятие с продажи будет происходить без предварительного уведомления.

ФОТОГРАФИИ





Master SR



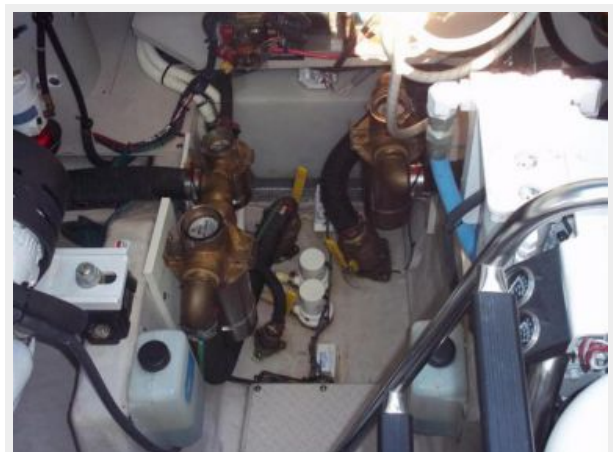
Master Head



VIP SR



Vanity Area





КОНТАКТЫ

Андрей Шестаков (Andrey Shestakov) – ведущий яхтенный брокер отдела продаж яхт и судов компании Shestakov Yacht Sales Inc. Официальный представитель Shestakov Yacht Sales Inc. для русскоговорящих клиентов в центральном офисе компании в Майами/Форт Лодердейл/Флорида/США.

Контактная информация

Email: andrey@shestakovyachtsales.com

Web: shestakovyachtsales.com

Телефоны

Краснодарский край: **+7(918)465-66-44**

США, Майами, Флорида: **+1(954)274-4435**

Время работы

Понедельник – Суббота: **9:00 - 21:00**
EDT

Воскресенье: **Закрито**

Адрес



Harbour Towne Marina, 850 NE 3rd St,
STE 213, Dania, FL 33004