

LANG — SILVERTON



Судостроитель: SILVERTON

Год постройки: 2008

Модель: Крейсер

Цена: **ЦЕНА ЯХТЫ ПО ЗАПРОСУ**

Местонахождение: Singapore

Длина общая: 36' 0" (10.97m)

Ширина: 13' 10" (4.22m)

Макс. осадка: 3' 3" (0.99m)

Крейс. скорость: 20 Kts. (23 MPH)

Макс. скорость: 35 Kts. (40 MPH)

Купить Lang — SILVERTON а также выбрать подходящую вам яхту из нашего каталога яхт вам поможет опытный яхтенный брокер Андрей Шестаков. На сегодняшний день компания Shestakov Yacht Sales Inc. имеет большое количество яхт в собственном списке продаж, а также тесно сотрудничает со всеми крупными яхтенными производителями по всему миру.

Для того чтобы купить яхту Lang — SILVERTON а также проконсультироваться по любому вопросу связанному с покупкой, продажей, чартером яхт позвоните по телефону **+7(918)465-66-44**.

ОГЛАВЛЕНИЕ

ОГЛАВЛЕНИЕ	2
ХАРАКТЕРИСТИКИ	5
Обзор	5
Основная информация	5
Размеры	5
Скорость, вместимость и масса	5
Размещение	6
Корпус и палуба	6
Информация о двигателе	6
ПОДРОБНОЕ ОПИСАНИЕ	7
Remarks	7
Deck and Cockpit	7
Flybridge	7
Salon	8
Galley	8
Master Stateroom	8
Guest Stateroom	8
Guest Head	9
Electronics and Navigation Equipment	9
Safety Equipment	9
Electrical System	9
Mechanical Equipment and Engine Room	9
Exclusions	10
Исключения	10
Отказ от ответственности	10
ФОТОГРАФИИ	11
Silverton 36 Convertible	11
Port bow	11

Foredeck	11
Port aft	11
Anchor locker	12
Cockpit	12
Transom	12
Flybridge aft	12
Helm	12
Helm	12
Friends enjoying the flybridge	13
Flybridge	13
Salon port	13
Salon	13
Salon Starboard	13
Salon	13
Galley	14
Galley	14
Master queen berth	14
Guest berths	14
Shower	14
Head	14
Kohler Generator	15
Helm electronics	15
Electrical panel	15
Mechanical space forward	15
Stbd engine	15
Port Engine	15
Generator in Lazarette locker	16
Layout	16
Silverton 36 Convertible	16

Silverton 36 Convertible	16
КОНТАКТЫ	17
Контактная информация	17
Телефоны	17
Время работы	17
Адрес	17

ХАРАКТЕРИСТИКИ

Обзор

This nice 36' Silverton Convertible is roomy for up to six overnight guests in the master stateroom with centerline queen, a guest cabin with two single bunks and a convertible salon settee. The twin Yanmar diesels provide dependable power to get out to the islands and back and the modern navigation electronics contribute to safe and comfortable cruising. A well designed and well equipped galley makes entertaining easy. The roomy cockpit and flybridge allow for abundant space for socializing and the broad foredeck and deck cushions create a great sunbathing area. Fully registered in Singapore and GST has been paid. This beautiful boat will look very nice in front of your home in Sentosa and fits the requirements for passage through the Sentosa Cove locks. Call for more information about this great family cruiser.

Основная информация

Тип судна: Крейсер

Подкатегория: Sedan Cruiser

Модельный год: 2008

Год постройки: 2008

Страна: Singapore

Открытая палуба мостика: Да

Кубрик: Да

Размеры

Длина общая: 36' 0" (10.97m)

Ширина: 13' 10" (4.22m)

Макс. осадка: 3' 3" (0.99m)

Трапы: 13' 0" (3.96m)

Скорость, вместимость и масса

Крейс. скорость: 20 Kts. (23 MPH)

Макс. скорость: 35 Kts. (40 MPH)

Водоизмещение: 18500 Pounds

Вместимость воды: 94 Gallons

Вместимость сточного бака: 37 Gallons

Объем топливного бака: 286 Gallons

Размещение

Всего кают: 2

Всего ком. состава: 1

Корпус и палуба

Материал корпуса: Fiberglass

Материал палубы: Fiberglass Sandwich

Комплектация корпуса: Semi-Displacement

Цвет корпуса: White

Информация о двигателе

Двигатели: 2

Производитель: Yanmar

Модель: 6LPA-STP2

Тип двигателя: Inboard

Тип топлива: Diesel

ПОДРОБНОЕ ОПИСАНИЕ

Remarks

This beautiful family cruiser is clean and ready to go. With a large flybridge, roomy cockpit, comfortable salon and galley, it can easily accommodate fifteen or more for dockside parties. The boat is laid out well with a well equipped galley, two ample staterooms, a dry bath and a separate shower room. The boat can sleep six in the master stateroom with centerline island queen berth, a stateroom with twin bunks and the salon with a convertible sofa bed. The cockpit is designed for enjoying quiet evenings anchored in a private cove or for fishing with friends. The boat is equipped with all the necessary navigational electronics and amenities to be able to cruise safely and comfortably for island hopping or coastal cruising. The powerful twin diesel engines are proven performers with a long reputation for durability. A Kohler diesel power generator generates all of the power you need to run appliances, lighting and the 2 zone air conditioning.

Deck and Cockpit

- Bow Thruster with flybridge controls
- Anchor windlass with remote control in flybridge
- Anchor locker
- Anchor roller w/flange
- Bow pulpit
- Dockside water connection
- Electrical storage locker in transom
- Transom shower
- Step-thru transom
- Swim platform with ladder
- Sundeck cushions

Flybridge

- Flybridge bimini
- Flybridge controls for bow thruster
- Flybridge controls for anchor windlass
- Flybridge controls for Trim Tabs
- Navigation electronics
- Radio electronics
- Flybridge handrails
- Flybridge seating for six or more
- Flybridge storage
- Radar arch

- Remote spotlight

Salon

- AM/FM single CD stereo
- Rear sliding door that opens wide to extend the salon living area into the roomy cockpit
- Rear screen door to keep bugs out
- Opening side windows for great ventilation
- Window blinds
- Dinette storage
- Entertainment center
- Overhead hatch with screen
- 20" Flat screen TV w/DVD player
- Ultraleather settee with cherry dinette table

Galley

- Corian countertops
- Microwave/Convection oven
- Amtico flooring
- 2-burner electric range
- Full-size refrigerator/freezer
- Single stainless sink with cutting board cover
- Pressure hot and cold water

Master Stateroom

- Centerline queen-size island bed
- Hanging locker
- Lighting
- Under bed storage
- Opening deck hatch with sunscreen

Guest Stateroom

- Twin bunk beds
- Reading lamps for each berth
- Storage locker

Guest Head

- Corian countertops
- Separate enclosed stall shower
- Electric head
- Exhaust fan
- Storage
- Medicine cabinet
- Single sink basin

Electronics and Navigation Equipment

- Compass
- Raymarine E80 Chartplotter / GPS
- Raymarine Tridata speed / depth / log
- Raymarine Ray218E VHF radio
- AM/FM single CD stereo with 2 zones and remote head unit on flybridge
- 20" flat screen TV with DVD player

Safety Equipment

- Anchor and rode
- Battery safety switches
- Carbon monoxide detector
- Compass
- Dual horns
- Engine alarms
- Fire extinguishing system
- Parallel start switch
- All required safety equipment

Electrical System

- Kohler diesel power generator with sound shield
- Deep cycle Maintenance-free Marine batteries (2 banks)
- Charles 30 amp battery charger
- Dockside electrical connection
- Navigation lights

Mechanical Equipment and Engine Room

- Kohler diesel power generator
- Air conditioning - 2 zones
- Acoustic and thermal insulation
- Dripless shaft seals
- Dual lever throttle and transmission controls
- Fuel gauge, electric
- Fuel/water separators
- Holding tank with dockside and overboard discharge
- Hydraulic steering
- Internal sea strainers
- Macerator pump
- Pressurized water system
- Shower sump pump (auto)
- Trim tabs
- Water/holding tank monitors
- Bow thruster
- Oil change system

Exclusions

Owner's personal items.

Исключения

При продаже яхты исключаются личные вещи владельца.

Отказ от ответственности

Компания предоставляет описание судна или яхты добросовестно, но не может гарантировать точность этой информации, а также не ручается за техническое состояние. Покупатель должен проинструктировать своих агентов или оценщиков исследовать представленную информацию более подробно, по собственному желанию. Продажа судна или яхты, изменение цены или снятие с продажи будет происходить без предварительного уведомления.

ФОТОГРАФИИ

Silverton 36 Convertible



Port bow



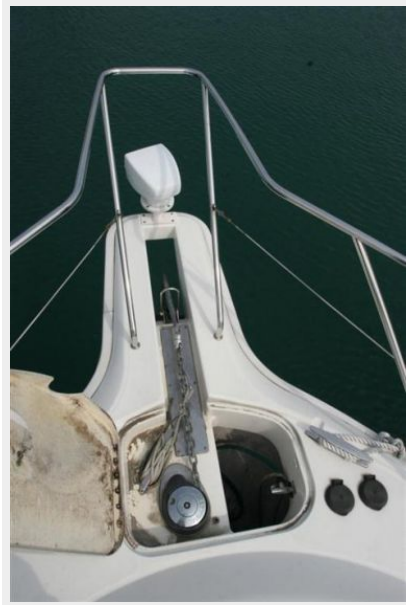
Port aft



Foredeck



Anchor locker



Cockpit



Transom



Flybridge aft



Helm



Helm



Friends enjoying the flybridge



Flybridge



Salon port



Salon



Salon



Salon Starboard



Galley



Galley



Master queen berth



Guest berths



Head



Shower



Helm electronics



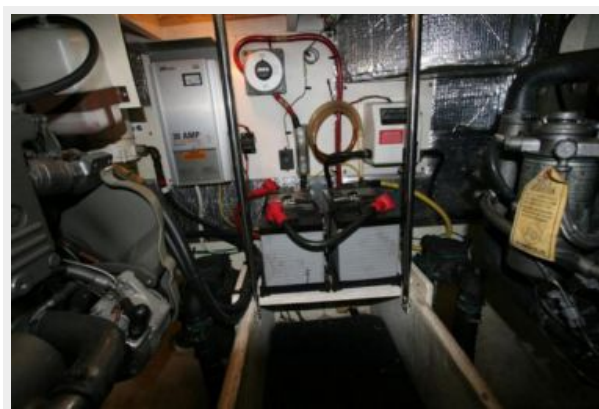
Kohler Generator



Electrical panel



Mechanical space forward



Port Engine



Stbd engine



Generator in Lazarette locker



Layout



Silverton 36 Convertible



Silverton 36 Convertible



КОНТАКТЫ

Андрей Шестаков (Andrey Shestakov) – ведущий яхтенный брокер отдела продаж яхт и судов компании Shestakov Yacht Sales Inc. Официальный представитель Shestakov Yacht Sales Inc. для русскоговорящих клиентов в центральном офисе компании в Майами/Форт Лодердейл/Флорида/США.

Контактная информация

Email: andrey@shestakovyachtsales.com

Web: shestakovyachtsales.com

Телефоны

Краснодарский край: **+7(918)465-66-44**

США, Майами, Флорида: **+1(954)274-4435**

Время работы

Понедельник – Суббота: **9:00 - 21:00**
EDT

Воскресенье: **Закрето**

Адрес



Harbour Towne Marina, 850 NE 3rd St,
STE 213, Dania, FL 33004