

BUENOS AIRES — RIVIERA



Судостроитель: RIVIERA

Год постройки: 2002

Модель: Катер для спортивной рыбалки

Цена: ЦЕНА ЯХТЫ ПО ЗАПРОСУ

Местонахождение: United States

Длина общая: 48' 0" (14.63m)

Ширина: 16' 0" (4.88m)

Мин. осадка: 4' 7" (1.40m)

Крейс. скорость: 24 Kts. (28 MPH)

Макс. скорость: 28 Kts. (32 MPH)

Купить **Buenos Aires — RIVIERA** а также выбрать подходящую вам яхту из нашего каталога яхт вам поможет опытный яхтенный брокер Андрей Шестаков. На сегодняшний день компания **Shestakov Yacht Sales Inc.** имеет большое количество яхт в собственном списке продаж, а также тесно сотрудничает со всеми крупными яхтенными производителями по всему миру.

Для того чтобы купить яхту **Buenos Aires — RIVIERA** а также проконсультироваться по любому вопросу связанному с покупкой, продажей, чартером яхт позвоните по телефону **+7(918)465-66-44**.

ОГЛАВЛЕНИЕ

ОГЛАВЛЕНИЕ	2
ХАРАКТЕРИСТИКИ	4
Обзор	4
Основная информация	4
Размеры	4
Скорость, вместимость и масса	5
Размещение	5
Корпус и палуба	5
Информация о двигателе	5
ПОДРОБНОЕ ОПИСАНИЕ	6
Introduction	6
Accommodations	6
Salon	6
Galley	6
Skylounge	7
Engine /Mechanical Equipment	7
Deck Equipment	8
Cockpit	8
Исключения	9
Отказ от ответственности	9
ФОТОГРАФИИ	10
In drydock	10
Cockpit lazarette	10
Engine room access	10
Molded tackle center, sink	10
Passageway fwd	10
A/C units, holding tank	10
Sea strainer, grounding	11

Fuel polishing, Racor	11
Onan gen in hush cover	11
Engine, stbd	11
Engine,port	11
FB aft, port side	11
FB aft, stbd	12
FB overhead	12
FB helm	12
FB fwd, stbd side	12
FB fwd, port side	12
Salon, fwd. galley	12
Salon, aft stbd	13
Salon, aft port	13
Galley, dry storage	13
Micro, range top	13
Combo w/D	13
Galley area	13
Guest SR's head	14
MSR head	14
2nd guest SR	14
Master stateroom	14
Guest stateroom	14
КОНТАКТЫ	15
Контактная информация	15
Телефоны	15
Время работы	15
Адрес	15

ХАРАКТЕРИСТИКИ

Обзор

BUENOS AIRES is a one-owner, immaculate, low hour boat that has been lightly cruised and fished by her owner. Her enclosed, air conditioned flybridge, just add to her comfort while cruising. She is fully rigged with first class equipment and ready for cruising or fishing. She is in superb condition and will satisfy the most discriminating buyer !!

Основная информация

Тип судна: Катер для спортивной рыбалки

Модельный год: 2003

Год постройки: 2002

Страна: United States

Номер регистрации в береговой охране: 1138620

Верх: Enclosed

Открытая палуба мостика: Да

Размеры

Длина общая: 48' 0" (14.63m)

Ширина: 16' 0" (4.88m)

Мин. осадка: 4' 7" (1.40m)

Трапы: 16' 6" (5.03m)

Длина привального бруса: 52' 0" (15.85m)

Скорость, вместимость и масса

Крейс. скорость: 24 Kts. (28 MPH)	Крейсерская скорость поворота: 2100 Kts.
Дальность на крейсерской скорости: 450	Макс. скорость: 28 Kts. (32 MPH)
	Макс. скорость поворота: 2350 Kts.
Водоизмещение: 39600 Pounds	Вместимость воды: 227 Gallons
Объем топливного бака: 940 Gallons	Расход топлива: 12 Gallons

Размещение

Всего кают: 3	Всего коек: 4
Спальные места: 6	

Корпус и палуба

Материал корпуса: Fiberglass	Материал палубы: Fiberglass
Комплектация корпуса: Modified V-Hull	Цвет корпуса: White
Отделка корпуса: Aluminum	Дизайнер корпуса: Riviera

Информация о двигателе

Двигатели: 2	Производитель: Caterpillar
Модель: 3196TA	Тип двигателя: Inboard
Тип топлива: Diesel	

ПОДРОБНОЕ ОПИСАНИЕ

Introduction

BUENOS AIRES is a one-owner, well equipped, lightly used Enclosed Flybridge Convertible and only available at this time as the teen age members of the family have gone on to college and no longer have summers free to play with Dad. Built in Australia for the owner, she has proved to be an excellent design, being heavily built on a solid fiberglass hull, with a modified V-hull and a short keel. For safety there is a collision bulkhead forward, and two watertight bulkheads in the engine room. Her layout is the standard three stateroom, two head, mid-galley design, with the owners stateroom to starboard and the guest stateroom forward. She features side exhausts, transom door, swim platform, molded tackle center with bait freezer, and engine room access from the cockpit. Special factory upgrades include:

- Salon air conditioning increased to a 24,000 BTU unit
- Flybridge air conditioning increased to a 24,000 BTU unit
- Upgraded flybridge upholstery
- Upgraded Onan generator to a 20 Kw unit
- Sidepower bow thruster

Accommodations

The layout has the master stateroom to starboard with an island bed, and the guest stateroom forward, also with a queen bed, and the third cabin is to port featuring upper/lower berths. Both heads have shower stalls, Vacu-flush toilets, and are accessible from the main hallway. The master stateroom has a Clarion satellite stereo unit.

Salon

The salon features the mid-level galley forward and to port, with the dinette opposite to starboard. The entertainment center is aft of the dinette, with the large L-shaped lounges aft to port. Both sofas feature storage areas beneath them, with easy access. Other features include:

- Samsung flat screen, 24" TV
- Clarion satellite stereo
- Kenmore wine cooler

Galley

The mid level galley is L-shaped with a S/S sink along with various storage cabinets. Appliances include:

- Norcold refrigerator/ freezer compartment in lower section
- Sharp Carousel microwave/convection
- Princess two burner range
- Fisher & Paykel dishwasher (new 2013)
- Combo-matic washer/dryer with linen storage
- Dry storage beneath galley sole

Skylounge

The enclosed flybridge is truly a "companion friendly", helm area. There are twin helm chairs, and L-shaped dinette with table forward to starboard, and an additional bench seat to port, forward of the small sink and ice maker. The rear enclosure curtains are new in 2013, and can be opened up for access to the rail rod holders, or opened for fresh air when the weather is pleasant. The flybridge is air conditioned and has a separate 24,000 BTU unit for this area. The navigation electronics are easily viewed and include:

- Raymarine E120 12" chartplotter
- Simrad AP 20 autopilot
- 6' Open array radar antenna
- Raymarine L1260 depth
- Raymarine RL70C radar
- Raymarine 430 Loudhailer
- Raymarine 230 full station VHF
- Qualcomm Sat Phone
- Sidepower bow thruster control
- Muir remote anchor windlass control
- Triple windshield wipers with window washers (All completely new in 2013)
- Twin-Disc Power Command Controls
- Power searchlight
- Engine synchronizer
- Trolling valve control
- Clarion satellite stereo

Engine /Mechanical Equipment

The engine room is accessed from the cockpit and laid out with good access to all of the equipment. Engine room and related equipment include:

- **Twin 660 HP CAT 3196T engines, (600 hrs. AO 4/2012)**
- **Upgraded 20 Kw Onan generator, hush cover, (650 hrs. AO 4/2012)**
- **Trolling valves**
- **IPS fuel polishing system**
- **Upgraded 270 gallon reserve fuel tank forward**
- **Oil change system**
- **Four Cruise-Air air conditioning units**
- **1800 watt Xantrex inverter**
- **Fireboy halon unit in engine room (auto/manual)**
- **Four bladed props (reconditioned in 2013)**
- **Sidepower bow thruster**
- **Trim tabs**
- **Racor fuel filters**

Service and maintenance show:

- **New shafts & cutlass bearings in 2013**
- **New anti-fouling paint in 2013**
- **Compound/wax of boat in 2013**
- **Both Twin-Disc transmissions are rebuilt in 2014**

Deck Equipment

Deck and safety equipment include:

- **Anchor pulpit with 40# CQR anchor**
- **Muir electric windlass with remote at flybridge**
- **200' of anchor chain**
- **8 man Off-shore life raft (2008)**
- **Sea anchor**
- **Set of spare props**

Cockpit

The cockpit is very large and affords ease of movement whether fishing, cruising, or enjoying the water and water sports. Equipment includes:

- **Swim platform with swim ladder**
- **Transom door**
- **4 gunnel mounted rod holders**
- **6 rail mounted rod holders on the flybridge**
- **Rupp triple spreader outriggers**
- **Molded tackle center with single bowl sink**

- **Bait freezer in tackle center**
- **Three deck hatches for access beneath the cockpit**
- **Under water stern lighting**
- **Engine room access from the cockpit**

Исключения

При продаже яхты исключаются личные вещи владельца.

Отказ от ответственности

Компания предоставляет описание судна или яхты добросовестно, но не может гарантировать точность этой информации, а также не ручается за техническое состояние. Покупатель должен проинструктировать своих агентов или оценщиков исследовать представленную информацию более подробно, по собственному желанию. Продажа судна или яхты, изменение цены или снятие с продажи будет происходить без предварительного уведомления.

ФОТОГРАФИИ

In drydock



Cockpit lazarette



Engine room access



Molded tackle center, sink



Passageway fwd



A/C units, holding tank



Sea strainer, grounding



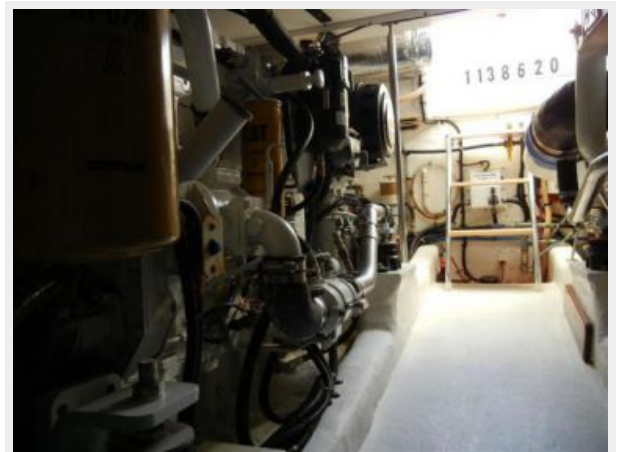
Fuel polishing, Racor



Onan gen in hush cover



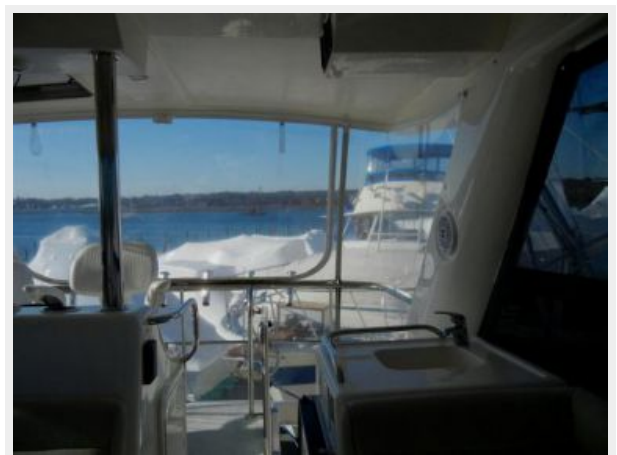
Engine, stbd



Engine, port



FB aft, port side



FB aft, stbd



FB overhead



FB helm



FB fwd, stbd side



FB fwd, port side



Salon, fwd. galley



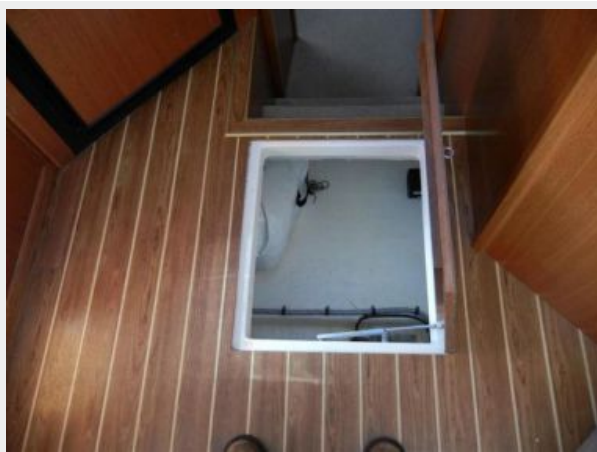
Salon, aft stbd



Salon, aft port



Galley, dry storage



Micro, range top



Galley area



Combo w/D



Guest SR's head



MSR head



2nd guest SR



Master stateroom



Guest stateroom



КОНТАКТЫ

Андрей Шестаков (Andrey Shestakov) – ведущий яхтенный брокер отдела продаж яхт и судов компании Shestakov Yacht Sales Inc. Официальный представитель Shestakov Yacht Sales Inc. для русскоговорящих клиентов в центральном офисе компании в Майами/Форт Лодердейл/Флорида/США.

Контактная информация

Email: andrey@shestakovyachtsales.com

Web: shestakovyachtsales.com

Телефоны

Краснодарский край: **+7(918)465-66-44**

США, Майами, Флорида: **+1(954)274-4435**

Время работы

Понедельник – Суббота: **9:00 - 21:00**
EDT

Воскресенье: **Закрето**

Адрес



Harbour Towne Marina, 850 NE 3rd St,
STE 213, Dania, FL 33004