

MASTIFF — APPLIEDORE SHIPBUILDERS



Судостроитель:
APPLEDORE SHIPBUILDERS

Год постройки: 1967

Модель: Моторная яхта

Цена: ЦЕНА ЯХТЫ ПО ЗАПРОСУ

Местонахождение: Italy

Длина общая: 94' 2" (28.70m)

Ширина: 25' 4" (7.70m)

Макс. осадка: 12' 2" (3.70m)

Крейс. скорость: 11 Kts. (13 MPH)

Макс. скорость: 13 Kts. (15 MPH)

Купить **MASTIFF — APPLIEDORE SHIPBUILDERS** а также выбрать подходящую вам яхту из нашего каталога яхт вам поможет опытный яхтенный брокер Андрей Шестаков. На сегодняшний день компания **Shestakov Yacht Sales Inc.** имеет большое количество яхт в собственном списке продаж, а также тесно сотрудничает со всеми крупными яхтенными производителями по всему миру. Для того чтобы купить яхту **MASTIFF — APPLIEDORE SHIPBUILDERS** а также проконсультироваться по любому вопросу связанному с покупкой, продажей, чартером яхт позвоните по телефону **+7(918)465-66-44**.

ОГЛАВЛЕНИЕ

ОГЛАВЛЕНИЕ	2
ХАРАКТЕРИСТИКИ	3
Основная информация	3
Размеры	3
Скорость, вместимость и масса	3
Размещение	3
Корпус и палуба	3
Информация о двигателе	4
ПОДРОБНОЕ ОПИСАНИЕ	5
Accommodations	5
Capacities	5
Electronics and Navigational Equipment	6
Engine /Mechanical Equipment	6
Audio And Visual Equipment	7
Galley	7
Deck Equipment	7
Tenders	7
Remarks	8
Исключения	8
Отказ от ответственности	8
ФОТОГРАФИИ	9
КОНТАКТЫ	12
Контактная информация	12
Телефоны	12
Время работы	12
Адрес	12

ХАРАКТЕРИСТИКИ

Основная информация

Тип судна: Моторная яхта

Подкатегория: Ocean Going

Модельный год: 1967

Год постройки: 1967

Год обновления: 2010

Страна: Italy

Кубрик: Да

Размеры

Длина общая: 94' 2" (28.70m)

Ширина: 25' 4" (7.70m)

Макс. осадка: 12' 2" (3.70m)

Скорость, вместимость и масса

Крейс. скорость: 11 Kts. (13 MPH)

Макс. скорость: 13 Kts. (15 MPH)

Вместимость воды: 1849.204364 Gallons

Объем топливного бака: 9510.193872 Gallons

Расход топлива: 50.19268988 Gallons

Размещение

Всего кают: 4

Спальные места: 9

Корпус и палуба

Материал корпуса: Steel

Информация о двигателе

Двигатели: 2

Производитель: Lister

Модель: 2 X 750 HP LISTER
BLACKSTONE ENGINES

Тип двигателя: Inboard

Тип топлива: Diesel

ПОДРОБНОЕ ОПИСАНИЕ

Accommodations

Mastiff offers 4 staterooms for 9 guests:

Upper deck: Owner's stateroom with Queen size double bed on upperdeck, with large sliding doors giving access to the sundeck area where 3 chaises-longues and a coffee table are provided. This suite is also served by an elevator (salon to Owner's suite and viceversa), ensuite bathroom with separate shower and independent music supply and separate dressing room.

Captain's cabin located next to the bridge.

Mood lighting installed around windows and doors controlled by dimmers.

Bridge deck: Expansive raised sun bed aft. Covered dining deck with seating for 10 Guests leading through sliding doors to main salon. Additional exterior access by way of staircase to bridge deck aft.

Saloon has comfortable U shaped couch to starboard with breakfast table forward. Elevator positioned forward on the port side. Day head to port. Crew access door to galley and crew mess. Two ensuite crew cabins forward accessed from side decks.

Lower deck: Access by way of staircase from Main Salon, forward VIP suite with double bed on lower deck, ensuite bathroom with separate shower and black marble finishing. 2 guests twin cabins, both with separate beds (one of them with a third pullman berth) and ensuite bathroom with separate shower. All bathrooms have black marble finishings and all cabins offer complete hi-fi and video equipment. Air conditioning throughout.

All staterooms have white oak floor and satin-finished bulkheads. All lights inside the yacht can be managed by guests on their own preferences: they can choose for their own cabin or for the salon the best lighting mood for each different moment; all electric switches are very easy to use and light combination changes depending on the number of touches. A complete new electronic navigation equipment in the bridge has been installed and integrated alongside the old one , combining elegance and efficiency.

Capacities

Fuel: 36000lt

Day-tank fuel: 1200lt

Water: 7000lt

Black tanks: 700lt

Grey tanks: 700lt

Ballast 3 X tanks: 7000+14000+35000

Range; 3247 NM@9Kts

Electronics and Navigational Equipment

SAILOR RTF VHF DSC RT S022 S FURUNO Radar N 1964 C 7 FURUNO Radar M 1934 C 48
FURUNO Navtex NX-700 SAT Compass GPS FURUNO ETR 6/10 TV /SAT SEATEL SAT COM
SAILOR 55 FLEET RTF SSB SAILOR DSC INTERCOM RAYMARINE METEO SAT MC
MURDO SART S4RESCUE FISH FINDER

Engine /Mechanical Equipment

Gearboxes: MWD/HINDMARLM

Generators: 1 X Onan 40kw 2200hr, 1 X Onan 27kw 2075hr

Engines hours :900hr

Telegraph system: Mechanics

Water-makers: 250 litres/hr

Fuel system: WESTFALIA

Water pumps: MOTOR PUMPS TEGSON , HYDRAULIC SYSTEM 2 X PUMPS CALPEDA
1,2CV

Fire pumps: 1 X ENGINE PUMP DRIVE, 1 X HAMWORTHY HYDRAULIC

Bilge pumps and system: ABB 11CV

Water boilers: capacity 300 lt

Steering system: Hydraulic

Shore-power converter: SAE 220V 8KWA

Battery chargers: SAE 380V

Battery capacities: 18 X battery HAZE HZB 12v 150Ah. 4 X battery 24V-30A MOD. CBHF-2

UPS: SAE 8KVA

Air conditioning plant: Condaria 3 X Compressors

Audio And Visual Equipment

All cabins and salon offer complete hi-fi and video equipment: LCD TV, Sat TV (Sky), DVD, Playstation, Apple hi-fi; all these accessories are managed by remote control giving the possibility to choose among thousands songs and hundreds of films from the yacht's hard disk. Wireless internet connection available throughout the yacht.

Hantarex Professional LCD Monitors 42" 32" Mirror 19" Combi LCD 1944 & 32" Samsung LED Onkyo Blu-Ray DVD Player PC Gaming: PS3 Sonos Wireless Audio Streaming System Amplification System: Onlyo Receivers Loudspeakers: Apart, Tannoy, Focal - Dome, Penton, Soundtube Digital 8 Channel video server

All yacht's deck areas are controlled by 8 CCTVs Command and control interfaces from Dali Zumtobel lighting and Bega

Galley

Oven sizes. 90 cm x 50cm

Cooker: Gas 4 fire professional

Fridge capacities: 700lt

Ice-maker: YES

Deck Equipment

Liferafts Flares EPIRBS Life-jackets

Tenders

Tender: 1 X Callegari 5,70 mt Mercury 90hp outboard engine,

Wave-runner: 1 X Yamaha 180hp, 1800cc

Diving Equipment: 2 X diving tanks 15lt complete+ 1 X sub computer , 5 X man wetsuit, 6 X child's wetsuit, 4 X woman wetsuit , mask, fins, 1 X GAV

Water-skiing: single and double

Toys: Bat, floating island, and many others

Remarks

Mastiff maintained its retro glamour intact without giving up all the comforts of modern technology and avant-garde design.

Entirely made of welded steel and with a twin screw propulsion system, MASTIFF was at work as a rescue tug and for towing purposes until 1999 under Lloyds register class.

Исключения

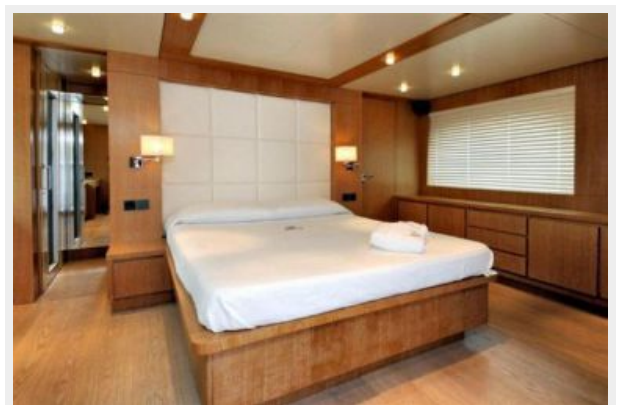
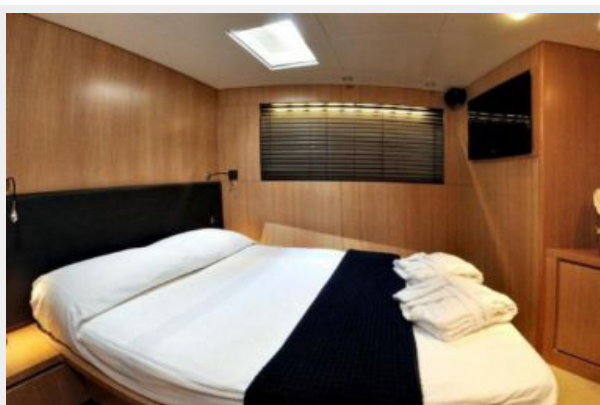
При продаже яхты исключаются личные вещи владельца.

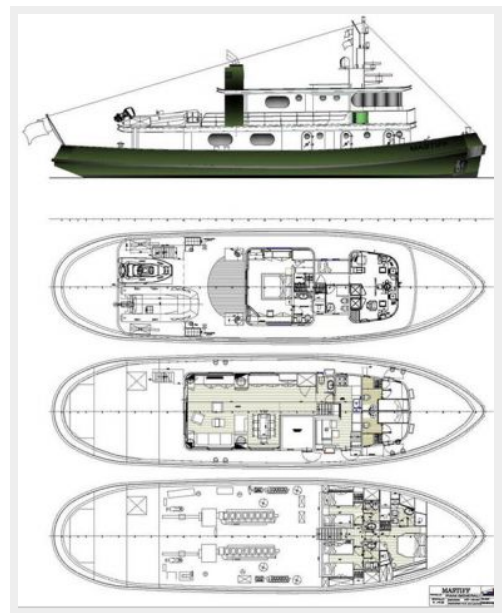
Отказ от ответственности

Компания предоставляет описание судна или яхты добросовестно, но не может гарантировать точность этой информации, а также не ручается за техническое состояние. Покупатель должен проинструктировать своих агентов или оценщиков исследовать представленную информацию более подробно, по собственному желанию. Продажа судна или яхты, изменение цены или снятие с продажи будет происходить без предварительного уведомления.

ФОТОГРАФИИ







КОНТАКТЫ

Андрей Шестаков (Andrey Shestakov) – ведущий яхтенный брокер отдела продаж яхт и судов компании Shestakov Yacht Sales Inc. Официальный представитель Shestakov Yacht Sales Inc. для русскоговорящих клиентов в центральном офисе компании в Майами/Форт Лодердейл/Флорида/США.

Контактная информация

Email: andrey@shestakovyachtsales.com

Web: shestakovyachtsales.com

Телефоны

Краснодарский край: **+7(918)465-66-44**

США, Майами, Флорида: **+1(954)274-4435**

Время работы

Понедельник – Суббота: **9:00 - 21:00**
EDT

Воскресенье: **Закрито**

Адрес



Harbour Towne Marina, 850 NE 3rd St,
STE 213, Dania, FL 33004