

## SUMO — CANTIERI DI SARNICO



**Судостроитель:** CANTIERI DI SARNICO

**Год постройки:** 2009

**Модель:** Крейсер

**Цена:** **ЦЕНА ЯХТЫ ПО ЗАПРОСУ**

**Местонахождение:** United States

**Длина общая:** 60' 0" (18.29m)

**Ширина:** 17' 8" (5.38m)

**Крейс. скорость:** 28 Kts. (32 MPH)

**Макс. скорость:** 31 Kts. (36 MPH)

Купить Sumo — CANTIERI DI SARNICO а также выбрать подходящую вам яхту из нашего каталога яхт вам поможет опытный яхтенный брокер Андрей Шестаков. На сегодняшний день компания Shestakov Yacht Sales Inc. имеет большое количество яхт в собственном списке продаж, а также тесно сотрудничает со всеми крупными яхтенными производителями по всему миру.

Для того чтобы купить яхту Sumo — CANTIERI DI SARNICO а также проконсультироваться по любому вопросу связанному с покупкой, продажей, чартером яхт позвоните по телефону **+7(918)465-66-44**.

# ОГЛАВЛЕНИЕ

---

ОГЛАВЛЕНИЕ	2
ХАРАКТЕРИСТИКИ	3
Основная информация	3
Размеры	3
Скорость, вместимость и масса	3
Размещение	3
Корпус и палуба	3
Информация о двигателе	4
ПОДРОБНОЕ ОПИСАНИЕ	5
Features	5
Исключения	5
Отказ от ответственности	5
ФОТОГРАФИИ	6
КОНТАКТЫ	11
Контактная информация	11
Телефоны	11
Время работы	11
Адрес	11

# ХАРАКТЕРИСТИКИ

## Основная информация

Тип судна: Крейсер	Подкатегория: Яхты с центральной консолью
Модельный год: 2010	Год постройки: 2009
Страна: United States	Кубрик: Да

## Размеры

Длина общая: 60' 0" (18.29m)	Ширина: 17' 8" (5.38m)
Длина привального бруса: 60' 0" (18.29m)	

## Скорость, вместимость и масса

Крейс. скорость: 28 Kts. (32 MPH)	Макс. скорость: 31 Kts. (36 MPH)
Водоизмещение: 24000 Pounds	Объем топливного бака: 1000 Gallons

## Размещение

Всего кают: 2	Всего ком. состава: 1
---------------	-----------------------

## Корпус и палуба

Материал корпуса: Fiberglass

## Информация о двигателе

---

**Двигатели:** 2

**Производитель:** Volvo

**Тип двигателя:** Inboard

**Тип топлива:** Diesel

# ПОДРОБНОЕ ОПИСАНИЕ

## Features

### The only USA model built, the ultimate RIB

2009/2010 Cantieri Opera	Full real teak decks Passerelle Hydraulic Custom full fixed bimini
60' in Length 17' 8" beam 24,000 lbs	Raymarine E120 gps plotter
1000 gals of diesel fuel Twin 370 hp Volvo Stern drives with 180 hrs 28 knots cruise, top speed of 31 knots 45 person capacity	Raymarine S100autopilot
Full three step Kevlar hull Two stateroom with one full head 100 gallons freshwater with 40 gallon per hour watermaker Fisher Panda generator	Raymarine 240E VHF Windlass with chain counter Air conditioning Two custom stainless steel exterior fridges Two custom interior fridges 3.5 hp Bow thruster Cockpit stereo system Custom exterior lighting Custom Aft Sunbeds Battery charger with shore cord

## Исключения

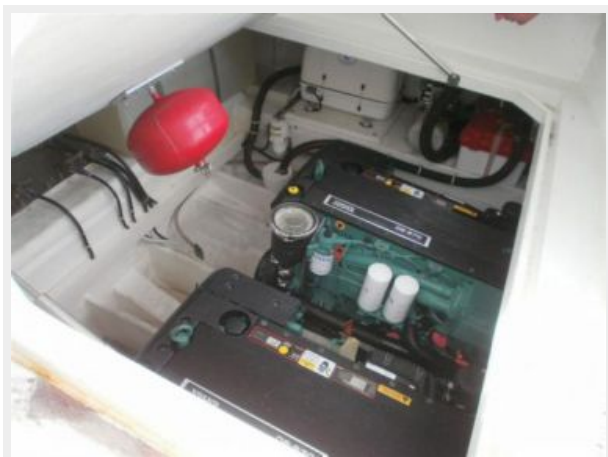
При продаже яхты исключаются личные вещи владельца.

## Отказ от ответственности

Компания предоставляет описание судна или яхты добросовестно, но не может гарантировать точность этой информации, а также не ручается за техническое состояние. Покупатель должен проинструктировать своих агентов или оценщиков исследовать представленную информацию более подробно, по собственному желанию. Продажа судна или яхты, изменение цены или снятие с продажи будет происходить без предварительного уведомления.

# ФОТОГРАФИИ

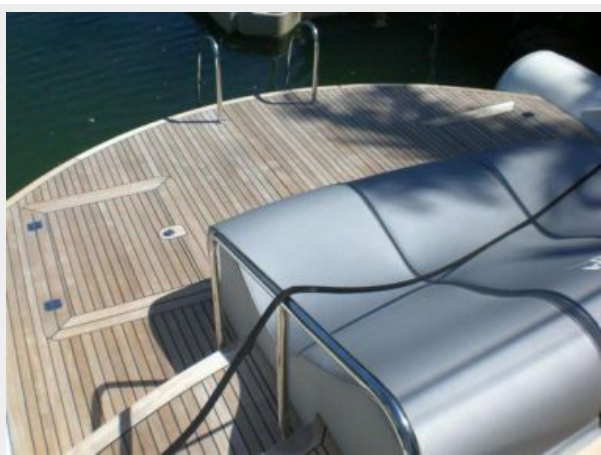
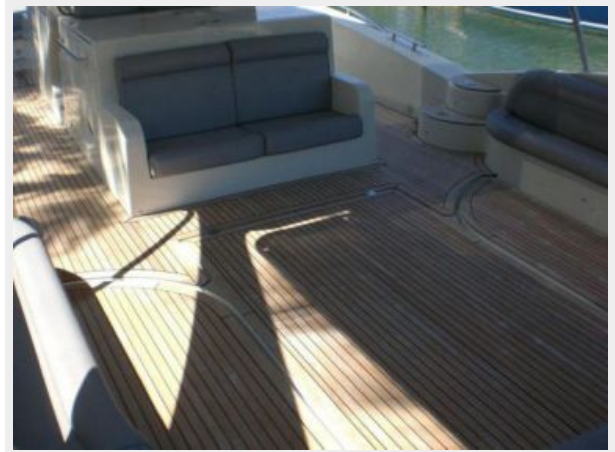














# КОНТАКТЫ

---

Андрей Шестаков (Andrey Shestakov) – ведущий яхтенный брокер отдела продаж яхт и судов компании Shestakov Yacht Sales Inc. Официальный представитель Shestakov Yacht Sales Inc. для русскоговорящих клиентов в центральном офисе компании в Майами/Форт Лодердейл/Флорида/США.

## Контактная информация

---

Email: [andrey@shestakovyachtsales.com](mailto:andrey@shestakovyachtsales.com)

Web: [shestakovyachtsales.com](http://shestakovyachtsales.com)

## Телефоны

---

Краснодарский край: **+7(918)465-66-44**

США, Майами, Флорида: **+1(954)274-4435**

## Время работы

---

Понедельник – Суббота: **9:00 - 21:00**  
EDT

Воскресенье: **Закрето**

## Адрес

---



Harbour Towne Marina, 850 NE 3rd St,  
STE 213, Dania, FL 33004