

KAY TEK 42 — CUSTOM



Судостроитель: CUSTOM

Год постройки: 2000

Модель: Крейсер

Цена: **ЦЕНА ЯХТЫ ПО ЗАПРОСУ**

Местонахождение: Thailand

Длина общая: 42' 0" (12.80m)

Ширина: 12' 0" (3.66m)

Макс. осадка: 6' 0" (1.83m)

Купить Kay Tek 42 — CUSTOM а также выбрать подходящую вам яхту из нашего каталога яхт вам поможет опытный яхтенный брокер Андрей Шестаков. На сегодняшний день компания Shestakov Yacht Sales Inc. имеет большое количество яхт в собственном списке продаж, а также тесно сотрудничает со всеми крупными яхтенными производителями по всему миру.

Для того чтобы купить яхту Kay Tek 42 — CUSTOM а также проконсультироваться по любому вопросу связанному с покупкой, продажей, чартером яхт позвоните по телефону **+7(918)465-66-44**.

ОГЛАВЛЕНИЕ

ОГЛАВЛЕНИЕ	2
ХАРАКТЕРИСТИКИ	4
Обзор	4
Основная информация	4
Размеры	5
Размещение	5
Корпус и палуба	5
Информация о двигателе	5
ПОДРОБНОЕ ОПИСАНИЕ	6
Introduction	6
Features	6
Исключения	7
Отказ от ответственности	7
ФОТОГРАФИИ	8
Helm Station	8
Carbon Fiber Tray	8
Settee	8
Settee	8
Wet bar	8
Looking Aft	8
Companionway	9
Looking Aft	9
Looking Forward Below Decks	9
Master Stateroom	9
Galley	10
Forward Stateroom	10
Salon Desk	10
Salon Desk	10

Head	11
Shower	11
Electrical Panel	11
Jet Drives	11
КОНТАКТЫ	12
Контактная информация	12
Телефоны	12
Время работы	12
Адрес	12

ХАРАКТЕРИСТИКИ

Обзор

Another beautiful yacht built in fiberglass and Mahogany in 2000 by Kay Tek, a famous Turkish builder will be sure to impress your friends with its turn of speed and sheer elegance when pulling into the anchorage or marina. She features twin MAN 610 hp diesel engines coupled with jet drives, Mace 7 kW generator, 2 staterooms, one head with shower, galley, and plenty of seating and sun bathing areas for up to 10-12 people. This is a perfect yacht for cruising around Thailand and even occasionally spending a night or two at anchor.

One cabin has a double bed under the deck opposite the helm and the other is a large V berth forward. The galley is between these cabins on the port side with a desk and drawer space on the starboard side. The head with shower is opposite the galley on the starboard side. The entire area below decks is very roomy. Outside are three spacious areas for sitting or lounging and consisting of a bucket seat by the helm station with an L shaped settee opposite to port. Behind is a very large C shaped settee on the port side with a wetbar opposite to starboard. Aft on the deck over the engines are two side by side sunpads. The entire seating area is covered with a large Bimini top.

If cruising around the islands in style is what you need, then this yacht is for you. Call today for a viewing.

The price is 5,300,000 Thai Baht. The price in USD is approximate.

Основная информация

Тип судна: Крейсер

Подкатегория: Express

Модельный год: 2000

Год постройки: 2000

Страна: Thailand

Кубрик: Да

Размеры

Длина общая: 42' 0" (12.80m)

Ширина: 12' 0" (3.66m)

Макс. осадка: 6' 0" (1.83m)

Размещение

Всего кают: 2

Всего коек: 2

Спальные места: 4

Всего ком. состава: 1

Корпус и палуба

Материал корпуса: Fiberglass

Материал палубы: Wood

Комплектация корпуса: Planing

Цвет корпуса: Black

Информация о двигателе

Двигатели: 2

Производитель: MAN

Модель: LE405

Тип двигателя: Inboard

Тип топлива: Diesel

ПОДРОБНОЕ ОПИСАНИЕ

Introduction

Another beautiful yacht built in fiberglass and Mahogany in 2000 by Kay Tek, a famous Turkish builder will be sure to impress your friends with its turn of speed and sheer elegance when pulling into the anchorage or marina. She features twin MAN 610 hp diesel engines coupled with jet drives, Mace 7 kW generator, 2 staterooms, one head with shower, galley, and plenty of seating and sun bathing areas for up to 10-12 people. This is a perfect yacht for cruising around Thailand and even occasionally spending a night or two at anchor.

One cabin has a double bed under the deck opposite the helm and the other is a large V berth forward. The galley is between these cabins on the port side with a desk and drawer space on the starboard side. The head with shower is opposite the galley on the starboard side. The entire area below decks is very roomy. Outside are three spacious areas for sitting or lounging and consisting of a bucket seat by the helm station with an L shaped settee opposite to port. Behind is a very large C shaped settee on the port side with a wetbar opposite to starboard. Aft on the deck over the engines are two side by side sunpads. The entire seating area is covered with a large Bimini top.

If cruising around the islands in style is what you need, then this yacht is for you. Call today for a viewing.

Price is 5,300,000 Thai Baht. Price in USD is approximate.

Features

Twin MAN 610 hp diesel engines coupled with jet drives

Stoldi engine controls

MACE 7 kW generator

Air conditioning

Anchor windlass, anchor, and anchor line

2 staterooms, one head

Simrad Shipmate CP32 chart plotter

Raymarine ST40 Bidata depth and speed instrument

ICOM VHF radio

Waeco Coolmatic refrigerator/freezer

Siemens Isowave microwave

Full Bimini canvas top

Fully equipped galley

Cockpit refrigeration

New exterior upholstery

Исключения

При продаже яхты исключаются личные вещи владельца.

Отказ от ответственности

Компания предоставляет описание судна или яхты добросовестно, но не может гарантировать точность этой информации, а также не ручается за техническое состояние. Покупатель должен проинструктировать своих агентов или оценщиков исследовать представленную информацию более подробно, по собственному желанию. Продажа судна или яхты, изменение цены или снятие с продажи будет происходить без предварительного уведомления.

ФОТОГРАФИИ

Helm Station



Carbon Fiber Tray



Settee



Settee



Wet bar



Looking Aft



Looking Aft



Companionway



Looking Forward Below Decks



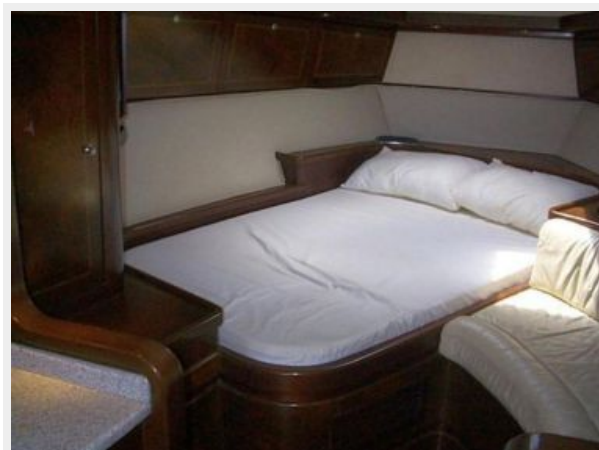
Master Stateroom



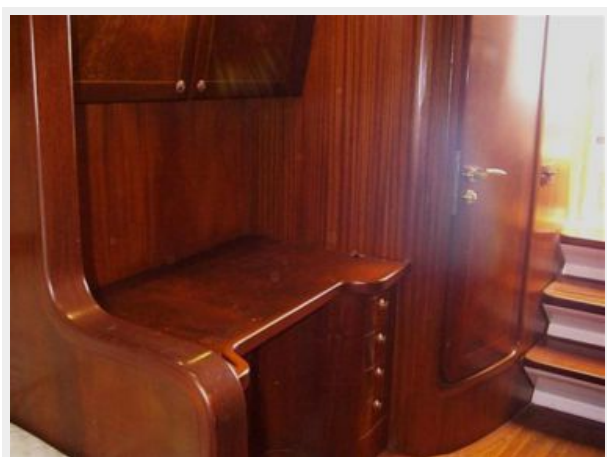
Galley



Forward Stateroom



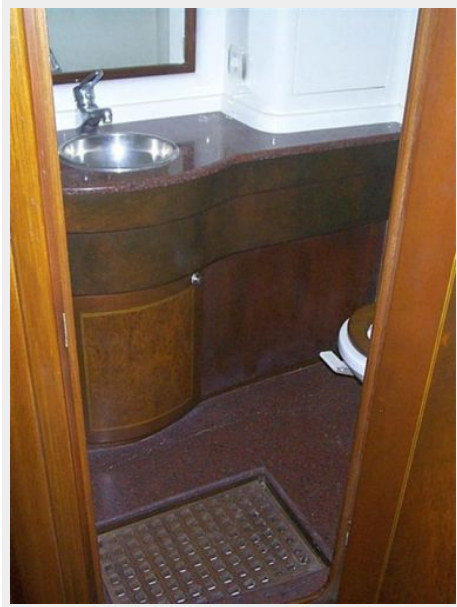
Salon Desk



Salon Desk



Head



Shower



Electrical Panel



Jet Drives



КОНТАКТЫ

Андрей Шестаков (Andrey Shestakov) – ведущий яхтенный брокер отдела продаж яхт и судов компании Shestakov Yacht Sales Inc. Официальный представитель Shestakov Yacht Sales Inc. для русскоговорящих клиентов в центральном офисе компании в Майами/Форт Лодердейл/Флорида/США.

Контактная информация

Email: andrey@shestakovyachtsales.com

Web: shestakovyachtsales.com

Телефоны

Краснодарский край: **+7(918)465-66-44**

США, Майами, Флорида: **+1(954)274-4435**

Время работы

Понедельник – Суббота: **9:00 - 21:00**
EDT

Воскресенье: **Закрито**

Адрес



Harbour Towne Marina, 850 NE 3rd St,
STE 213, Dania, FL 33004