

## JOANA — INACE



**Судостроитель:** INACE

**Год постройки:** 1996

**Модель:** Мега-яхта

**Цена:** **ЦЕНА ЯХТЫ ПО ЗАПРОСУ**

**Местонахождение:** United States

**Длина общая:** 86' 0" (26.21m)

**Ширина:** 19' 8" (5.99m)

**Макс. осадка:** 5' 6" (1.68m)

**Крейс. скорость:** 16.510548598 Kts. (19 MPH)

**Макс. скорость:** 21.72440605 Kts. (25 MPH)

Купить **JOANA — INACE** а также выбрать подходящую вам яхту из нашего каталога яхт вам поможет опытный яхтенный брокер Андрей Шестаков. На сегодняшний день компания **Shestakov Yacht Sales Inc.** имеет большое количество яхт в собственном списке продаж, а также тесно сотрудничает со всеми крупными яхтенными производителями по всему миру.

Для того чтобы купить яхту **JOANA — INACE** а также проконсультироваться по любому вопросу связанному с покупкой, продажей, чартером яхт позвоните по телефону **+7(918)465-66-44**.

# ОГЛАВЛЕНИЕ

ОГЛАВЛЕНИЕ	2
ХАРАКТЕРИСТИКИ	3
Основная информация	3
Размеры	3
Скорость, вместимость и масса	3
Размещение	3
Корпус и палуба	3
Информация о двигателе	4
ПОДРОБНОЕ ОПИСАНИЕ	5
Accommodations	5
Main Salon	5
Galley / Laundry	5
Electronics / Navigation	6
Flybridge Electronics	6
Deck	6
Equipment	7
Engine / Generator hours	8
Исключения	8
Отказ от ответственности	8
ФОТОГРАФИИ	9
КОНТАКТЫ	17
Контактная информация	17
Телефоны	17
Время работы	17
Адрес	17

# ХАРАКТЕРИСТИКИ

## Основная информация

Тип судна: Мега-яхта

Модельный год: 1996

Год постройки: 1996

Страна: United States

Кубрик: Да

## Размеры

Длина общая: 86' 0" (26.21m)

Ширина: 19' 8" (5.99m)

Макс. осадка: 5' 6" (1.68m)

## Скорость, вместимость и масса

Крейс. скорость: 16.510548598 Kts. (19 MPH)

Макс. скорость: 21.72440605 Kts. (25 MPH)

Вместимость воды: 400 Gallons

Объем топливного бака: 3140 Gallons

## Размещение

Всего кают: 3

## Корпус и палуба

Материал корпуса: Aluminum

## Информация о двигателе

---

**Двигатели:** 2

**Производитель:** Detroit Diesel

**Модель:** 12V92

**Тип двигателя:** Inboard

**Тип топлива:** Diesel

---

# ПОДРОБНОЕ ОПИСАНИЕ

---

## Accommodations

---

3 Staterooms

### VIP Stateroom

- Queen bed on the bow

### Master Stateroom

- Full beam, amidships
- 21" Panasonic w/ Omnivision VHS

### Ensuite Head

- Jacuzzi tub
- white marble floors
- countertops with gold fixtures

### Guest Cabin

- Two Twin bunks
- 14" TV

### Crew Quarters

- Two staterooms aft with four single berths.
- Sleeps 4

## Main Salon

---

- Dining table comfortably seating 6 with fully enclosed galley opposite
- Icemaker w/ filter system
- 42" Panasonic Viera plasma TV (2008)
- TracVision Sat TV
- Phillips DVD
- Phillips AM/FM/CD
- Four DirecTV receivers

## Galley / Laundry

---

- GE Profile Series refrigerator, with freezer and in-door ice/water dispenser

- Black and Decker undercounter toaster oven (over sink)
- GE Profile microwave
- Continental wash/dryer combo
- Frigidaire dishwasher
- Blanco double sink with garbage chute
- Blanco 4 burner glass top stove
- GE electric oven
- Bedding (includes sheets and mattress pads) (2008)

---

## Electronics / Navigation

---

- Lower helm Furuno FR711 color 72-mile radar
- Onboard computer with charts
- Simrad rudder indicator
- Simrad Robertson AP20 Autopilot (pump & motor on 2008)
- American battery thruster control
- Robertson depth sounder
- Furuno RD-30 depthsounder
- URC control. Search light

---

## Flybridge Electronics

---

- Simrad Horizon 1500 with remote VHF
- American bow thruster control
- Furuno NavNet x 2 / Viewsonic VA1912WB
- 2 ACR spotlights
- Clarion AM/FM/ CD radio
- Custom Fittipaldi Recaro helm chair in pilothouse

---

## Deck

---

- Oversized integral swim & boarding platform
- (4) heavy duty welded aluminum stanchions
- Stainless steel plow anchor with ground tackle and windlass (rebuilt 2008)
- Powdercoated aluminum handrails with two boarding gates
- Circular stairway inside to flybridge
- Aft deck hatch leading to rear circular stairway to flybridge
- Dive platform lights and wiring (2008)
- Dinghy tie-down straps (2008)

## Equipment

---

- Engines are custom built by Penske, painted red and have chrome package
- DDEC-II EDM x 2
- 4 motor mounts
- 4 cutlass bearings
- Flax packing
- New alignment
- Shafts dialed in
- Engine room detailed and painted
- Engine room runners
- Engine air separators
- Mains raw water ball valves
- Fuel shutoff cables
- Oil transfer pump
- Port transmission oil cooler and new spare
- 30kw each, Northern Lights generator x 2
- Rotor / Stator rotor / Excitor Rotor
- Voltage regulator
- Thermostat (with temp gage in pilothouse)
- Heat exchanger recently descaled
- Valves adjusted
- Belt
- Raw water impeller
- Oil change
- PTO bracket
- Belt
- Alternator
- EPIRB (2008)
- Fender hooks (2008)
- Cushion covers throughout (2008)
- 6-person Viking liferafts x 2 (2008)
- 15ft RIB (Nautica tubes in 2006) w/ 50hp Evinrude outboard
- Two (2007) Cruiseair 5-ton units with frequency control units and digital temperature controls, raw water pumps (2008)
- Fuel priming pump system for Engines and Gensets (2008)
- 5 new bilge pumps (2008)
- Macerator pump (2008)
- Raw water fire pump system with 3 hoses and 3 nozzles (2008)
- Hot water heater (2008)
- Air compressor (2008)
- 4 toilets and air extractors
- Watermaker, 800GPD (2008)
- RACOR system assembly 2008 (priming pumps, fuel lines, hoses)

- Fire management system (2008)
- Shorepower cords
- Bowthruster (with controls in pilothouse, 2008)

## Engine / Generator hours

---

- Port engine 120 Hours since rebuilt by RPM Diesel
- Stbd engine 20 Hours since rebuilt by FDDA
- Generator 6000+ Running perfect
- Generator 7000+ Running perfect

## Исключения

---

При продаже яхты исключаются личные вещи владельца.

## Отказ от ответственности

---

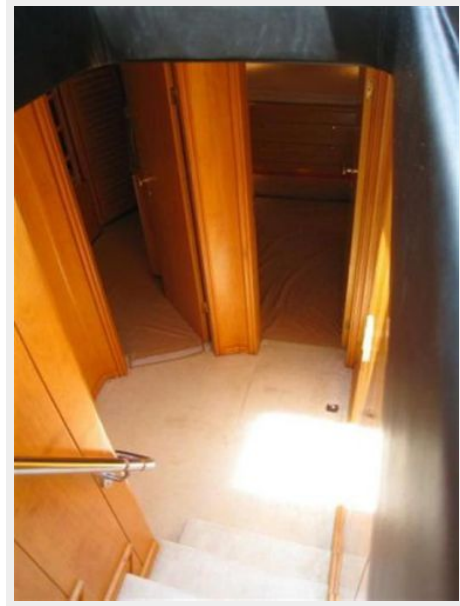
Компания предоставляет описание судна или яхты добросовестно, но не может гарантировать точность этой информации, а также не ручается за техническое состояние. Покупатель должен проинструктировать своих агентов или оценщиков исследовать представленную информацию более подробно, по собственному желанию. Продажа судна или яхты, изменение цены или снятие с продажи будет происходить без предварительного уведомления.



# ФОТОГРАФИИ

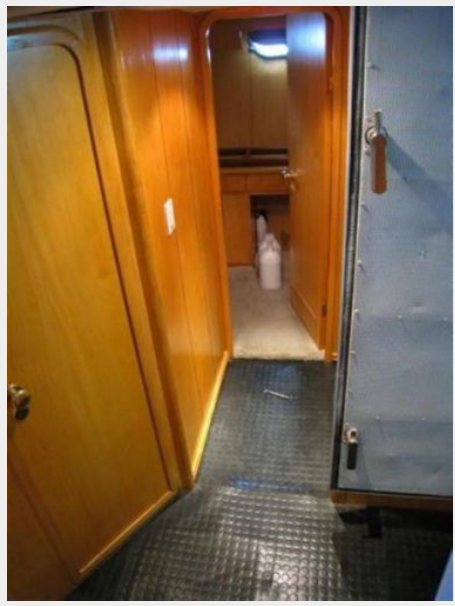


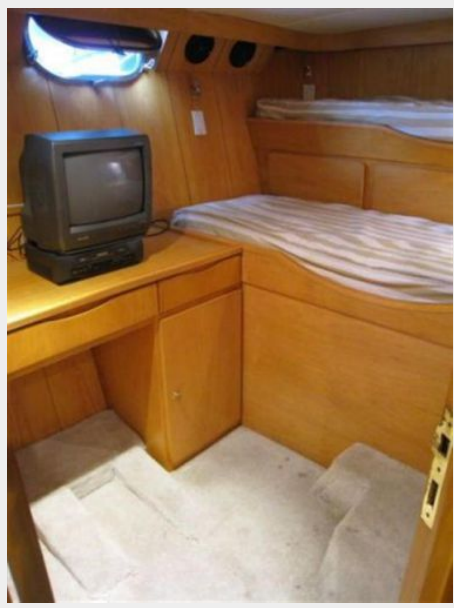


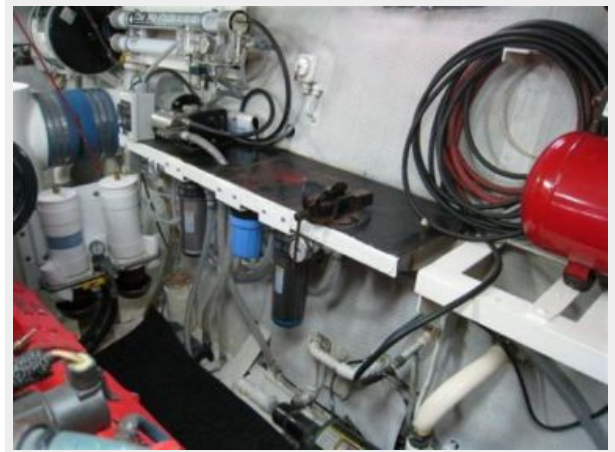














# КОНТАКТЫ

---

Андрей Шестаков (Andrey Shestakov) – ведущий яхтенный брокер отдела продаж яхт и судов компании Shestakov Yacht Sales Inc. Официальный представитель Shestakov Yacht Sales Inc. для русскоговорящих клиентов в центральном офисе компании в Майами/Форт Лодердейл/Флорида/США.

## Контактная информация

---

Email: [andrey@shestakovyachtsales.com](mailto:andrey@shestakovyachtsales.com)

Web: [shestakovyachtsales.com](http://shestakovyachtsales.com)

## Телефоны

---

Краснодарский край: **+7(918)465-66-44**

США, Майами, Флорида: **+1(954)274-4435**

## Время работы

---

Понедельник – Суббота: **9:00 - 21:00**  
EDT

Воскресенье: **Закрыто**

## Адрес

---



Harbour Towne Marina, 850 NE 3rd St,  
STE 213, Dania, FL 33004