

VOYAGER — SEATON



Судостроитель: SEATON

Год постройки: 2004

Модель: Моторная яхта

Цена: **ЦЕНА ЯХТЫ ПО ЗАПРОСУ**

Местонахождение: United Kingdom

Длина общая: 84' 0" (25.60m)

Ширина: 23' 8" (7.20m)

Мин. осадка: 6' 11" (2.10m)

Крейс. скорость: 10 Kts. (12 MPH)

Макс. скорость: 13 Kts. (15 MPH)

Купить **Voyager — SEATON** а также выбрать подходящую вам яхту из нашего каталога яхт вам поможет опытный яхтенный брокер Андрей Шестаков. На сегодняшний день компания **Shestakov Yacht Sales Inc.** имеет большое количество яхт в собственном списке продаж, а также тесно сотрудничает со всеми крупными яхтенными производителями по всему миру.

Для того чтобы купить яхту **Voyager — SEATON** а также проконсультироваться по любому вопросу связанному с покупкой, продажей, чартером яхт позвоните по телефону **+7(918)465-66-44**.

ОГЛАВЛЕНИЕ

ОГЛАВЛЕНИЕ	2
ХАРАКТЕРИСТИКИ	4
Основная информация	4
Размеры	4
Скорость, вместимость и масса	4
Размещение	5
Корпус и палуба	5
Информация о двигателе	5
ПОДРОБНОЕ ОПИСАНИЕ	6
Accommodations	6
Engine /Mechanical Equipment	7
Electronics and Navigational Equipment	8
Audio And Visual Equipment	9
Tenders	10
Water Sports	10
Safety And Fire Protection	10
Galley	11
Laundry Room	12
Deck Equipment	12
Remarks	13
Исключения	13
Отказ от ответственности	13
ФОТОГРАФИИ	14
КОНТАКТЫ	19
Контактная информация	19
Телефоны	19
Время работы	19
Адрес	19

ХАРАКТЕРИСТИКИ

Основная информация

Тип судна: Моторная яхта	Подкатегория: Expedition
Модельный год: 2004	Год постройки: 2004
Год обновления: 2007	Страна: United Kingdom
Открытая палуба мостика: Да	Кубрик: Да

Размеры

Длина общая: 84' 0" (25.60m)	Ширина: 23' 8" (7.20m)
Мин. осадка: 6' 11" (2.10m)	

Скорость, вместимость и масса

Крейс. скорость: 10 Kts. (12 MPH)	Крейсерская скорость поворота: 1650 Kts.
Макс. скорость: 13 Kts. (15 MPH)	Макс. скорость поворота: 10 Kts.
Дальность на макс. скорости: 13 Kts.	Водоизмещение: 341.7165061 Pounds
Чистый вес: 117 Pounds	Объем топливного бака: 8453.505664 Gallons
Расход топлива: 22.45462442 Gallons	

Размещение

Всего кают: 3

Спальные места: 6

Всего ком. состава: 4

Каюта капитана: Да

Каюты экипажа: 2

Койки экипажа: 4

Спальных мест экипажа: 4

Корпус и палуба

Материал корпуса: Steel

Материал палубы: Teak and Steel

Комплектация корпуса: Displacement w/
Bulbous Bow

Цвет корпуса: Grey

Информация о двигателе

Двигатели: 2

Производитель: Caterpillar

Модель: 3406C

Тип двигателя: Inboard

Тип топлива: Diesel

ПОДРОБНОЕ ОПИСАНИЕ

Accommodations

Main deck

Galley forward with day head to port and access via stairs to wheelhouse

Saloon

Roomy and comfortable large lounge area aft with ample seating and low coffee table. Entertainment unit to port with rise and fall TV. Dining area forward with extendable table to seat up to eight persons and semi open plan galley leading to wheelhouse and day head. Access from saloon to lower deck. Excellent visibility from large saloon windows. Access doors aft to cockpit

Lower Deck Guest Cabins

VIP forward via access stairs located in wheelhouse. Large double berth with ensuite facilities and ample stowage. Master cabin accessed from aft stairwell lower lobby. King size berth with ensuite and owners settee. Guest cabin to starboard with double berth and ensuite. Lower lobby utility cupboard and linen cupboard.

Lower Deck Crew Cabins

Twin berth cabin forward with ensuite facilities

Wheelhouse

Full instrumentation with raised seating area and table aft. Full chart draws stowage and two access doors to both side decks. Access aft to upper deck.

Upper Deck

Twin berth cabin to starboard with ensuite facilities. Access to flybridge forward and doors aft to open deck space with tenders and sunbathing areas.

Flybridge

Upper helm with seating and functional bridge position

Engine /Mechanical Equipment

Engines:	2 x Caterpillar 3406C – 365hp
Engine Hours:	Stb 2,375 Port 2,375 as at 24-02-12
Fuel:	DIESEL
Propulsion:	PROP SHAFT
Gearboxes:	Twin Disk 2.5:1
Steering:	Wills Ridley hydraulic with separate Emergency hydraulic system
Stabilisers:	Koopnautic NK302 hydraulic
Bow thruster:	Koopnautic hydraulic
Generators:	2 x Onan 30 MCGBA 30kva
Generator Hours:	Port: 5,378 Starboard: 5,108
Electricity:	230 / 440 V, 50 Hz Three Phase
Shore Power:	440 V AC / 50 Hz – 3 Phase
Frequency convertor	ASEA
Batteries	5 Banks of 24 DCV gel type
Air Conditioning:	4 x Chilled water units,

	Condaria reverse cycle with additional Condaria boiler for heat cycle
Bilge Pumps	2 x 1.5" Gianneschi 1 x DC & 1 x AC
Water Maker:	Village marine PW 1200 - 322 LPH Village marine SPW 600 – 96 LPH

Electronics and Navigational Equipment

WHEELHOUSE

Radar:	Furuno FAR 2XX7 series 96 NM - ARPA
Navtex:	Furuno NX 300
Chart plotting:	Nobletec Pro
Autopilot:	Navitron NT 88G
Gyro Compass:	Simrad GC 85 (2008)
Wind/Speed/Depth:	Simrad IS15 x 2
Loudhailer:	Hand held

AIS	Transas class B
GPS	Furuno GP32
Compass	Suunto Magnetic
Rudder indicator	Navitron
Plotter	Furuno Navnet
Monitors	3 x 19" screens

FLYBRIDGE

VHF	ICOMIC – M503
Plotter	Furuno Navnet
Monitor	14” daylight screen
Wind / Speed / Depth	Simrad IS15

COMMUNICATION EQUIPMENT

VHF 1	ICOM IC M601 DSC
SSB	FURUNO FS 2570
VHF	2 x ICOM IC M33
Inmarsat-C:	Sailor TI 3020C – GMDSS transceiver
Mini M	NERA F33
PC	3 x Hewlett Packard PC systems

Audio And Visual Equipment

Saloon - Samsung 42” LCD TV with Samsung home cinema. Blue Ray and PS3 games consol

Master Cabin – LG 36” LCD TV with integral DVD player

VIP Cabin – LG 36” LCD TV with integral DVD player

STB Cabin – LG 26” LCD TV with integral DVD player

Twin cabin / Captains cabin – LG 15” LCD TV with DVD player

Crew Cabin - LG 15” LG” LCD TV with DVD player

Tenders

Ribtec 5.35 m RIB with Yamaha 60hp four stroke outboard

Water Sports

2 x Sevylor Hudson 3.6m inflatable kayaks

GULL Calypso 3.35 m sailing dinghy

Safety And Fire Protection

Watertight Integrity

Hull is divided into 5 watertight compartments using watertight bulkheads

Between the Engine room and the lower lobby there is an internal watertight door and also between the Engine room and Lazarette.

Watertight door from Lazarette to aft platform

In the superstructure there are 5 external watertight doors to both side decks, aft cockpit and flybridge

Means of escape from crew, owner and guest's accommodation

Safety Equipment

2 x Beaufort 12 MAN SOLAS self launching life rafts with hydrostatic releases

2 x Round Life buoys with McMurdo lights

1 x MOB sling

1 x McMurdo EPIRB 406 GPS

1 x McMurdo EPIRB Float free

1 x Sailor SART

Fire Alarm System

General Alarm System: Minerva Marine / TYCO with 11 zones

Video Survey

4 x Camera system with 2 x Engine room 1 x Cockpit, 1 x Lazarette

Galley

GALLEY

2 x Frigaboot custom refrigeration

2 x Frigaboot custom freezer units

1 x NEFF Extractor above hob

1 x NEFF 4 ring electric hob

1 x NEFF Electric double oven

1 x NEFF Combination oven / microwave

1 x NEFF Dishwasher

1 x Salvo Wine cooler

1 x Scotsman Dishwasher

LAZARETTE

Chest Freezer

FIAC Air compressor

Laundry Room

LOWERLOBBY

Washingmachine – Bosch Logic XX8 large capacity

Tumbledrier – Whirlpool AWZ 321 large capacity

Deck Equipment

1 x 3.5 m Bezenonihydraulic passerelle

General ropes and fenders

1 x Removable side boarding ladder

1 x Removable High level side boarding ladder

1 x Removable swim ladder

2 x Jabsco 1 x Guest search lights

1 x Hydraulic Hiab type deck crane F60A

2 x Custom hydraulic anchor winches

2 x 160 KG Anchors in bowpockets

2 x 100 m of anchor chain 16 mm

2 x Electric custom aft capstans

Remarks

VOYAGER is a comprehensively equipped yacht built for extensive cruising and excellent fuel economy. She has benefitted from a major refit during 2007 with many enhancements and a full exterior repaint. Her wide beam makes for impressive interior volume and she has a flexible layout.

Исключения

При продаже яхты исключаются личные вещи владельца.

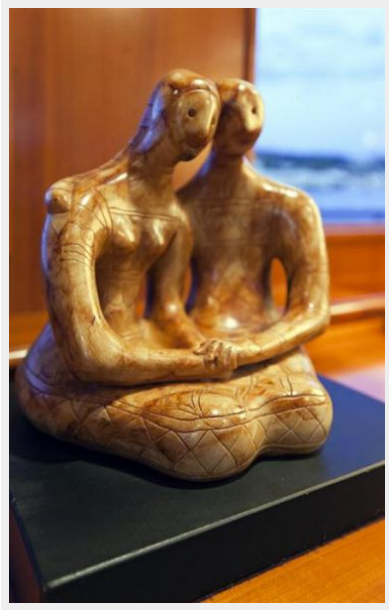
Отказ от ответственности

Компания предоставляет описание судна или яхты добросовестно, но не может гарантировать точность этой информации, а также не ручается за техническое состояние. Покупатель должен проинструктировать своих агентов или оценщиков исследовать представленную информацию более подробно, по собственному желанию. Продажа судна или яхты, изменение цены или снятие с продажи будет происходить без предварительного уведомления.

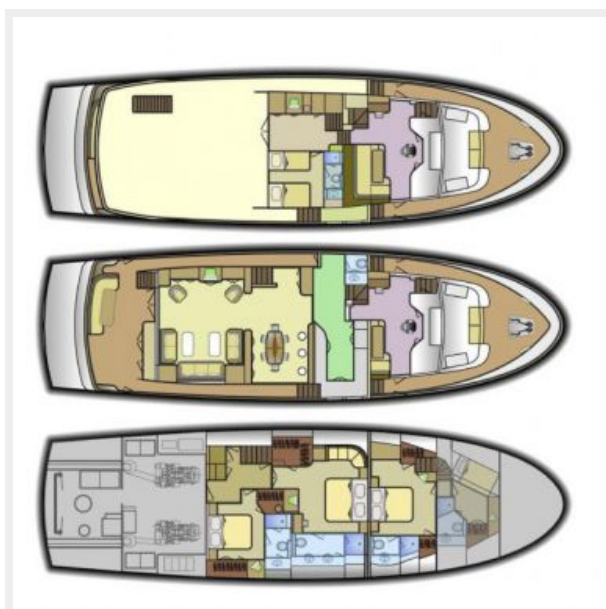
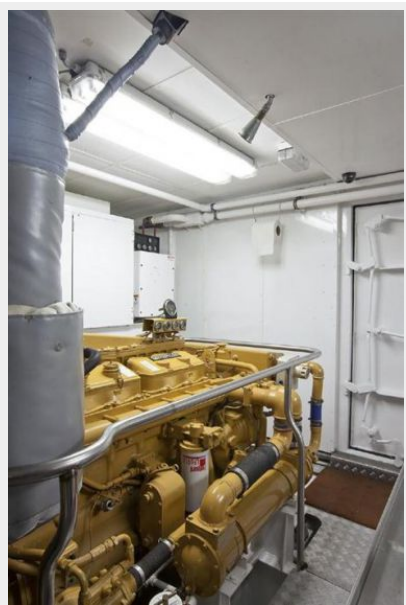
ФОТОГРАФИИ











КОНТАКТЫ

Андрей Шестаков (Andrey Shestakov) – ведущий яхтенный брокер отдела продаж яхт и судов компании Shestakov Yacht Sales Inc. Официальный представитель Shestakov Yacht Sales Inc. для русскоговорящих клиентов в центральном офисе компании в Майами/Форт Лодердейл/Флорида/США.

Контактная информация

Email: andrey@shestakovyachtsales.com

Web: shestakovyachtsales.com

Телефоны

Краснодарский край: **+7(918)465-66-44**

США, Майами, Флорида: **+1(954)274-4435**

Время работы

Понедельник – Суббота: **9:00 - 21:00**
EDT

Воскресенье: **Закрито**

Адрес



Harbour Towne Marina, 850 NE 3rd St,
STE 213, Dania, FL 33004