

## PERLA NERO — CYRUS YACHTS



**Судостроитель:** [CYRUS YACHTS](#)

**Год постройки:** 2007

**Модель:** Мега-яхта

**Цена:** **ЦЕНА ЯХТЫ ПО ЗАПРОСУ**

**Местонахождение:** Croatia

**Длина общая:** 108' 4" (33.00m)

**Ширина:** 23' 4" (7.10m)

**Мин. осадка:** 4' 8" (1.40m)

**Крейс. скорость:** 15 Kts. (17 MPH)

**Макс. скорость:** 24 Kts. (28 MPH)

Купить **Perla Nero — CYRUS YACHTS** а также выбрать подходящую вам яхту из нашего каталога яхт вам поможет опытный яхтенный брокер Андрей Шестаков. На сегодняшний день компания **Shestakov Yacht Sales Inc.** имеет большое количество яхт в собственном списке продаж, а также тесно сотрудничает со всеми крупными яхтенными производителями по всему миру.

Для того чтобы купить яхту **Perla Nero — CYRUS YACHTS** а также проконсультироваться по любому вопросу связанному с покупкой, продажей, чартером яхт позвоните по телефону **+7(918)465-66-44**.

# ОГЛАВЛЕНИЕ

ОГЛАВЛЕНИЕ	2
ХАРАКТЕРИСТИКИ	3
Основная информация	3
Размеры	3
Скорость, вместимость и масса	3
Размещение	3
Корпус и палуба	4
Информация о двигателе	4
ПОДРОБНОЕ ОПИСАНИЕ	5
Accommodations	5
Audio And Visual Equipment	5
Electrical System	5
Electronics and Navigational Equipment	6
Galley	6
Engine /Mechanical Equipment	6
Safety And Fire Protection	6
Tenders	6
Исключения	7
Отказ от ответственности	7
ФОТОГРАФИИ	8
КОНТАКТЫ	12
Контактная информация	12
Телефоны	12
Время работы	12
Адрес	12

# ХАРАКТЕРИСТИКИ

## Основная информация

Тип судна: Мега-яхта

Модельный год: 2007

Год постройки: 2007

Год обновления: 2010

Страна: Croatia

Открытая палуба мостика: Да

Кубрик: Да

## Размеры

Длина общая: 108' 4" (33.00m)

Длина по ватерлинии: 109' 0" (33.20m)

Ширина: 23' 4" (7.10m)

Мин. осадка: 4' 8" (1.40m)

## Скорость, вместимость и масса

Крейс. скорость: 15 Kts. (17 MPH)

Макс. скорость: 24 Kts. (28 MPH)

Водоизмещение: 297624.0537 Pounds

Вместимость воды: 1188.774234 Gallons

Вместимость сточного бака:  
449.0924884 Gallons

Объем топливного бака: 5283.44104  
Gallons

## Размещение

Всего кают: 5

Спальные места: 10

Всего ком. состава: 5

Каюты экипажа: 3

## Корпус и палуба

---

**Материал корпуса:** Composite

**Дизайнер корпуса:** Piet van Oossanen

**Дизайнер экстерьера:** Rene van der Velden

**Дизайнер интерьера:** Anigré and Wengé

## Информация о двигателе

---

**Двигатели:** 2

**Производитель:** Caterpillar

**Модель:** C32 V12

**Тип двигателя:** Inboard

**Тип топлива:** Diesel

# ПОДРОБНОЕ ОПИСАНИЕ

## Accommodations

The design and styling has been delivered by Rene van der Velden while naval architecture was provided by Piet van Oossanen. Together with the Vitters team and numerous specialists they have created a yacht with very good performance and excellent ocean-going characteristics. The yacht is comfortable under all circumstances. Much attention to items such as noise and vibration prevention, ventilation and air conditioning has contributed to the further comfort on board. The interior has a very harmonious design with cross- veneer Anigre panelling and Wenge floors. She has five cabins, all of outstanding comfort and luxury. The owner's cabin is on the main deck with great views. The full-beam VIP cabin and three more guest cabins are situated on the lower deck. The crew have separate quarters with a crew mess and three cabins. The flybridge is the best we have ever seen in this size with plenty seating and sunbathing space, biminis which can be deployed in a flexible manner, and a Jacuzzi. Very good access from the flybridge to aft deck which offers a large seating area but also from flybridge to pilothouse. **Main deck** The master suite is forward on the main deck, aft of which are the galley and the open plan dining and lounge salon, as well as the open aft deck with table and seating. **Lower deck** Forward is a full beam VIP cabin, another double and 2 twin guest cabins, all ensuite. Crew quarters are amidships, with a mess room, captain's cabin and 2 twins. The engine room and tender garage are aft. **Upper deck** The pilothouse is large, with a long table and sofa behind the steering position and gives access to the expansive flybridge deck, with bar, seating, spa pool and sunbeds under retractable biminis. This deck can also be comfortably accessed via the outside staircase leading up from the aft main deck

## Audio And Visual Equipment

- Philips TV's, full HD model.
- Bose extensive audio & video
- 42" in salon and master cabin.
- 22" system in all spaces, remote on the aft deck controlled
- Philips blue ray disc player · Satellite receiver: Topfield (2010) HDMA model. New HDMA cables installed (2010)
- Wi-Fi network

## Electrical System

GENERATORS: 2 x 40Kw Onan Port: 6390 (03-Nov-11) Stbd: 5780 (03-Nov-11) ELECTRICITY: 230/400 V AC - 50Hz 3-phase 24V DC Split busbar system Electronics and

---

## Navigational Equipment

---

### Electronics and Navigational Equipment

---

**Communications Equipment** · 2 x VHF's + 2 at fly + 2 · Satcom portable GMDSS VHF's · Mini-C + attached GMDSS · Praxys automation system alarm system **Navigation Equipment** · 2 x radars · 2 x DGPS systems · 3 x chart plotters + 2 · Gyro compass repeaters at fly controls · Back-up compass · Auto pilot and GPS · Depth sounder · Weather fax · 2 x computers (navigation and communication)

---

### Galley

---

· Miele cooker · Miele oven / grill · Miele microwave oven · Miele dishwasher · Miele washing machine · Miele steam oven · Miele grill · Miele freezer · Miele fridges · Miele dryer · Indel fridges in Master and · U-Line ice makers at fly and VIP cabins salon fridge

---

### Engine /Mechanical Equipment

---

PROPULSION: PROP SHAFT GEARBOXES: ZF Marine - ZF 3055A Data/Kobelt electro-hydraulic 2 fixed blade propellers STABILIZERS: Naiad Marine Zero speed fin stabilizers

**Air Conditioning** Daikin air conditioning 27.8kW cool / 23.8kW heat **Other Machinery** Naiad Marine VT40 bow thruster Sea Recovery watermaker, 275 l/hour, 6000 litres/day Hamann Mini-L Sewage treatment system Alfa Laval fuel treatment Daikin fan coils, individually adjustable

---

### Safety And Fire Protection

---

Fully fitted out to MCA and CI safety standards, including: · 4 x 8 man Zodiac life rafts · Flares and life buoys with SOLAS B packs · EPIRB beacon · CCTV · Fire fighting including fire suit · Radar transponder and kit

---

### Tenders

---

· Castoldi tender with diesel · Water skis, wake, bananas inboard jet drive, fuel filling station at and others floating toys swimming platform · Snorkelling equipment

· Bauer diving compressor, with 2 blocks

---

## Исключения

---

При продаже яхты исключаются личные вещи владельца.

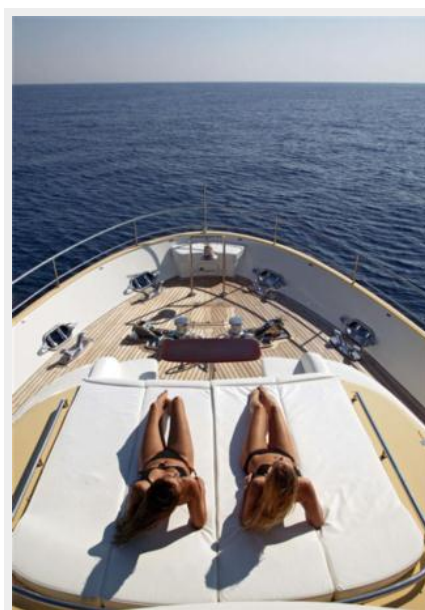
---

## Отказ от ответственности

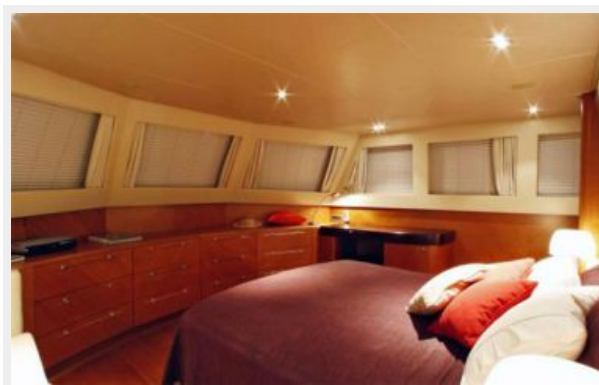
---

Компания предоставляет описание судна или яхты добросовестно, но не может гарантировать точность этой информации, а также не ручается за техническое состояние. Покупатель должен проинструктировать своих агентов или оценщиков исследовать представленную информацию более подробно, по собственному желанию. Продажа судна или яхты, изменение цены или снятие с продажи будет происходить без предварительного уведомления.

# ФОТОГРАФИИ











# КОНТАКТЫ

Андрей Шестаков (Andrey Shestakov) – ведущий яхтенный брокер отдела продаж яхт и судов компании Shestakov Yacht Sales Inc. Официальный представитель Shestakov Yacht Sales Inc. для русскоговорящих клиентов в центральном офисе компании в Майами/Форт Лодердейл/Флорида/США.

## Контактная информация

Email: [andrey@shestakovyachtsales.com](mailto:andrey@shestakovyachtsales.com)

Web: [shestakovyachtsales.com](http://shestakovyachtsales.com)

## Телефоны

Краснодарский край: **+7(918)465-66-44**

США, Майами, Флорида: **+1(954)274-4435**

## Время работы

Понедельник – Суббота: **9:00 - 21:00**  
EDT

Воскресенье: **Закрето**

## Адрес



Harbour Towne Marina, 850 NE 3rd St,  
STE 213, Dania, FL 33004