

BEJUMAR — HALLBERG-RASSY



Судостроитель: HALLBERG-RASSY

Год постройки: 1997

Модель: Крейсерская яхта

Цена: **ЦЕНА ЯХТЫ ПО ЗАПРОСУ**

Местонахождение: Spain

Длина общая: 48' 7" (14.80m)

Ширина: 14' 2" (4.30m)

Макс. осадка: 6' 3" (1.90m)

Купить **Bejumar — HALLBERG-RASSY** а также выбрать подходящую вам яхту из нашего каталога яхт вам поможет опытный яхтенный брокер Андрей Шестаков. На сегодняшний день компания **Shestakov Yacht Sales Inc.** имеет большое количество яхт в собственном списке продаж, а также тесно сотрудничает со всеми крупными яхтенными производителями по всему миру.

Для того чтобы купить яхту **Bejumar — HALLBERG-RASSY** а также проконсультироваться по любому вопросу связанному с покупкой, продажей, чартером яхт позвоните по телефону **+7(918)465-66-44**.

ОГЛАВЛЕНИЕ

ОГЛАВЛЕНИЕ	2
ХАРАКТЕРИСТИКИ	4
Основная информация	4
Размеры	4
Скорость, вместимость и масса	4
Размещение	4
Корпус и палуба	4
Информация о двигателе	5
ПОДРОБНОЕ ОПИСАНИЕ	6
Accommodations	6
Audio And Visual Equipment	6
Deck Equipment	6
Electrical System	7
Electronics and Navigational Equipment	7
Engine /Mechanical Equipment	7
Remarks	7
Sails and Rigging	7
Исключения	8
Отказ от ответственности	8
ФОТОГРАФИИ	9
Sistership photo	9
Saloon portside	10
Saloon looking forward	10
lley	10
Aft cabin	10
Forward cabin	10
Midships cabin	11
КОНТАКТЫ	12

Контактная информация	12
Телефоны	12
Время работы	12
Адрес	12

ХАРАКТЕРИСТИКИ

Основная информация

Тип судна: Крейсерская яхта

Модельный год: 1997

Год постройки: 1997

Страна: Spain

Размеры

Длина общая: 48' 7" (14.80m)

Длина по ватерлинии: 39' 1" (11.90m)

Ширина: 14' 2" (4.30m)

Макс. осадка: 6' 3" (1.90m)

Скорость, вместимость и масса

Вместимость воды: 243.03828784
Gallons

Вместимость сточного бака:
0.528344104 Gallons

Объем топливного бака: 174.35355432
Gallons

Размещение

Всего кают: 3

Всего коек: 6

Спальные места: 6

Всего ком. состава: 2

Корпус и палуба

Материал корпуса: GRP

Материал палубы: Teak

Цвет корпуса: white

Отделка корпуса: Stainless Steel

Дизайнер корпуса: German Frers

Информация о двигателе

Двигатели: 1

Производитель: Volvo Penta

Модель: TAMD31S

Тип двигателя: Inboard

Тип топлива: Diesel

ПОДРОБНОЕ ОПИСАНИЕ

Accommodations

- Interior in selected mahogany, handrubbed and treated to a silk smooth finish - Floors in teak with light inlays, varnished and with carpeting - Ceilings lined with panels - Wooden inner frames for skylights

-Accommodation for 7 persons in 3 cabins: - Headroom 1.92m - Owner's cabin aft with extra wide double berth to starboard, single berth to port - Ensuite wc/showerroom in white laminate with separate shower - Guest cabin forward with double V-berth with infill - Guest cabin to portside with upper and lower single berths - Guest wc/showerroom in white laminate with separate shower to starboard

Saloon: - L-shaped seating to portside - Two seats to starboardside - Centre-line drop leaf table - Chart table with drawers to portside - Oilskin hanging locker

Galley: - Corian white work surfaces - Double stainless steel sinks - Well insulated Frigomatic fridge with access from worktop - Sea water cooled with 24v electric compressor - Frigomatic freezer (behind navigation station) - Force 10 3-burner gimballed gas stove with oven

- Curtains in all skylights and portlights - Hot and cold fresh water pressure system - Fresh water foot pump - Hot water heater - 2x PAR pump toilets

Audio And Visual Equipment

- Stereo/CD player in saloon

Deck Equipment

- Folding bimini with frames - Enclosed cockpit covers and frame - Sun awning - 100 cm diameter hide covered stainless steel steering wheel on GRP pedestal - Highly varnished teak cockpit table fitted on pedestal

- 2.70m tender with Yamaha 2.5 hp outboard (2011) - Radar reflector - Double guardrails on stainless stanchions - Fore and aft pulpit of open type - Pushpit seats - Separate compartment starboard of the cockpit for gas bottles - Bow ladder - Hot and cold shower on swim platform - Deck wash pump - Extra grab handles on aft deck - 2x large lazarettes and cockpit locker - Deck lights

- International navigation lights - Tricolour navigation light at masthead - All halogen lights - CQR 75 lb anchor - Lofrans 1,200w electric anchor capstan with motor below deck and controls from cockpit and at bow - Stemhead fitting with two incorporated anchor rollers

Electrical System

- 12/24v DC electric system - 24v 280 ah service batteries (2011) - 12v 140 ah gel engine start battery (2012) - 24v 100 amp general alternator - 12v 60 amp engine alternator - 32 amp shore power - Freedom Heart Interface battery charger/inverter 24 amp/24v/220v/50 Hz

Electronics and Navigational Equipment

- Compass with light - Autohelm ST50 log/wind/speed/depth instruments with cockpit repeaters - Philips Navigator GPS - Autohelm ST7000 autopilot at helm - Shipmate RS 8300 VHF

Engine /Mechanical Equipment

Engine accessible either from bolted hatch in cockpit or from passageway between main saloon and aft cabin.

- Volvo Penta TAMD31S 100 hp/74 kw 4 cylinder direct injection marine diesel, 1,400 hours (4.12) - Turbo and aftercooler - Fresh water cooling system - Oil cooler - RPM meter, temperature gauge and oil pressure instruments

- Acoustic and optic warning systems - Good sound insulation - Single lever control for rpm and gear shift - Aquadrive flexible link - Stainless steel shaft - Cutlass water lubricated rubber shaft bearing - 3-bladed fixed bronze propeller - 3-bladed folding J spare propeller

- 10 hp bowthruster - 24v bilge pump in lower bilge with float switch - 24v high output bilge pump with float switch and alarm at helm - Hand bilge pump

Remarks

- Teak deck sanded and newly sealed 2011 - New gel 140 amp starter battery 2012 - Batteries new 2011

Built under supervision of Germanischer Lloyd, certified by Germanischer Lloyd and delivered with a CE certificate and a CE plaquette for Category A (unlimited ocean voyages).

Sails and Rigging

Sloop rig: - Selden silver anodised aluminium alloy mast stepped on base on cabin top over reinforced bulkhead - Double spreaders - Selden silver anodised aluminium boom - Selden Mast AB rigging - Selden hydraulic in-mast furling for mainsail and hydraulic furling genoa - Internal jib and mainsail halyards - Removable cutter stay with runners - Aasselbors backstay tensioner -

Spinnaker pole on mast - Fitting for spinnaker boom and halyard

Winches: - 2x Lewmar 44 CST self-tailing halyard winches on mast - Lewmar 8C winch for spinnaker boom lift - Lewmar 64 CST primary winches - Lewmar 44 CST mainsheet winches

Sails: - Mainsail (2007) - Elvstrom genoa (2011) - Working jib - Cutter stay jib - Furling gennaker

Исключения

При продаже яхты исключаются личные вещи владельца.

Отказ от ответственности

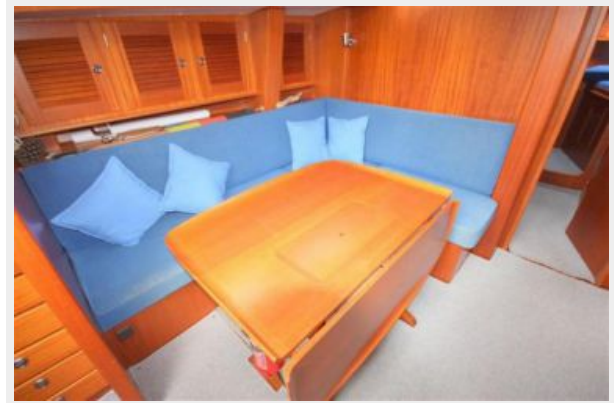
Компания предоставляет описание судна или яхты добросовестно, но не может гарантировать точность этой информации, а также не ручается за техническое состояние. Покупатель должен проинструктировать своих агентов или оценщиков исследовать представленную информацию более подробно, по собственному желанию. Продажа судна или яхты, изменение цены или снятие с продажи будет происходить без предварительного уведомления.

ФОТОГРАФИИ

Sistership photo



Saloon portside



Saloon looking forward



lley



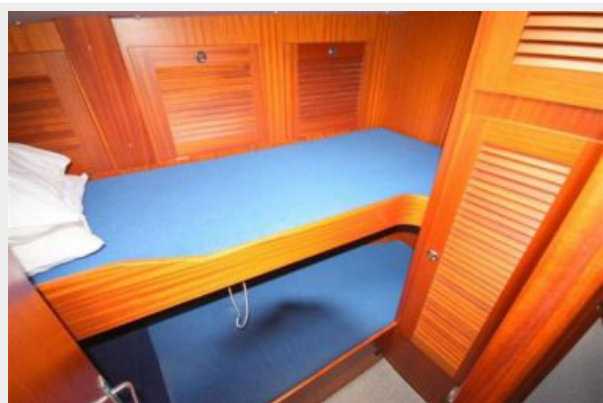
Aft cabin



Forward cabin



Midships cabin



КОНТАКТЫ

Андрей Шестаков (Andrey Shestakov) – ведущий яхтенный брокер отдела продаж яхт и судов компании Shestakov Yacht Sales Inc. Официальный представитель Shestakov Yacht Sales Inc. для русскоговорящих клиентов в центральном офисе компании в Майами/Форт Лодердейл/Флорида/США.

Контактная информация

Email: andrey@shestakovyachtsales.com

Web: shestakovyachtsales.com

Телефоны

Краснодарский край: **+7(918)465-66-44**

США, Майами, Флорида: **+1(954)274-4435**

Время работы

Понедельник – Суббота: **9:00 - 21:00**
EDT

Воскресенье: **Закрето**

Адрес



Harbour Towne Marina, 850 NE 3rd St,
STE 213, Dania, FL 33004