

## JENNIFER II — TAYANA



**Судостроитель:** TAYANA

**Год постройки:** 1984

**Модель:** Крейсерская яхта

**Цена:** ЦЕНА ЯХТЫ ПО ЗАПРОСУ

**Местонахождение:** United States

**Длина общая:** 42' 0" (12.80m)

**Ширина:** 12' 6" (3.81m)

**Макс. осадка:** 5' 10" (1.78m)

Купить **Jennifer II — TAYANA** а также выбрать подходящую вам яхту из нашего каталога яхт вам поможет опытный яхтенный брокер Андрей Шестаков. На сегодняшний день компания **Shestakov Yacht Sales Inc.** имеет большое количество яхт в собственном списке продаж, а также тесно сотрудничает со всеми крупными яхтенными производителями по всему миру.

Для того чтобы купить яхту **Jennifer II — TAYANA** а также проконсультироваться по любому вопросу связанному с покупкой, продажей, чартером яхт позвоните по телефону **+7(918)465-66-44**.

# ОГЛАВЛЕНИЕ

---

ОГЛАВЛЕНИЕ	2
ХАРАКТЕРИСТИКИ	3
Обзор	3
Основная информация	3
Размеры	3
Скорость, вместимость и масса	3
Корпус и палуба	4
Информация о двигателе	4
ПОДРОБНОЕ ОПИСАНИЕ	5
Accommodations	5
Исключения	7
Отказ от ответственности	7
ФОТОГРАФИИ	8
КОНТАКТЫ	13
Контактная информация	13
Телефоны	13
Время работы	13
Адрес	13

---

# ХАРАКТЕРИСТИКИ

---

## Обзор

---

The Tayana 42 CC is a solid blue water cruising boat capable of taking you anywhere you can dream of. She is one of the most sought after cruising sailboats out there. With all lines leading back to the well protected **center cockpit**. The cutter rig is ideal for multiple sail configurations. **The new 70 HP Yanmar** has about 70 hours on it. It is able to run an easy 6-7 knots. There are 2, 30 amp. outlets forward in the anchor locker along with the **under deck windless**. The sail covers and the bimini are newer and the **bottom was done 6 months ago**. **Dinghy davits** and a **8' hard dinghy with oars and a sail**. This is your chance to own a **high quality blue water boat**.

## Основная информация

---

Тип судна: Крейсерская яхта

Модельный год: 1984

Год постройки: 1984

Страна: United States

## Размеры

---

Длина общая: 42' 0" (12.80m)

Ширина: 12' 6" (3.81m)

Макс. осадка: 5' 10" (1.78m)

Трапы: 61' 0" (18.59m)

Длина привального бруса: 42' 0"  
(12.80m)

## Скорость, вместимость и масса

---

Водоизмещение: 29147 Pounds

Вместимость воды: 140 Gallons

Объем топливного бака: 120 Gallons

---

## Корпус и палуба

---

**Материал корпуса:** Fiberglass

---

## Информация о двигателе

---

**Двигатели:** 1

**Производитель:** Yanmar

**Тип двигателя:** Inboard

**Тип топлива:** Diesel

# ПОДРОБНОЕ ОПИСАНИЕ

## Accommodations

**Boat Name** Jennifer II **Specs** Builder: Ta Yang Designer: Robert Harris **Dimensions** LOA: 41 ft 9 in Beam: 12 ft 6 in Maximum Draft: 5 ft 10 in Displacement: 29147 lbs Ballast: 10600 lbs Bridge Clearance: 61 ft 0 in Headroom: 6 ft 4 in Dry Weight: 30000 lbs **Engines** Engine Brand: Yanmar Engine(s) Total Power: 70 HP Engine Type: Inboard Cruising Speed: 7 knots Engine Hours: 70 **Tanks** Fresh Water Tanks: (140 Gallons) Fuel Tanks: (120 Gallons) **Accommodations** Number of single berths: 1 Number of double berths: 2 Number of cabins: 3 Number of heads: 2 **Electronics** Depthsounder Wind speed and direction Navigation center Autopilot Compass VHF **Rigging** Steering wheel **Inside Equipment** Electric bilge pump Battery charger Air conditioning Sea water pump Oven Microwave oven Marine head **Electrical Equipment** Shore power inlet **Outside Equipment/Extras** Electric windlass **Covers** Bimini Top Mainsail cover

### Engine

The engine was replaced 70 hours ago. It is a 70 hp Yanmar with great access on all sides.

### Accommodations

As you enter from the cockpit, you are in the large main salon. To the port side is the forward facing navigation station. Moving aft of the nav. station, through the door to a single bunk/tool and work shop. moving aft again, through the door you enter the aft stateroom with a big double bed arranged athwartship. On the starboard side is the head and shower. Moving forward through the door you are in the beautiful full galley. It has Beautiful wood work throughout. A 3 burner propane Shipmate stove and oven with a broiler for your cooking needs. Double stainless sinks with salt and fresh water. The top load refrigeration also has a front load door for easy access. Moving forward you are now back in the large, well planned, main salon with a large L-shaped settee on the port side and large table that will fold down. On the starboard side are 2 very comfortable swivel chairs with their own small table. Moving forward there are 2 more doors, one leads to the second head and shower, and one leading to the forward V berth with lots of storage and private entrance to the forward head. Both of the heads were replaced 2 months ago. Prisms were installed in various places to allow light to be magnified. For more light and ventilation there are 4 hatches with screens and 4 opening ports and 6 non opening ports.

### Broker Comments

This is a one owner Tayana 42' CC. This blue water boat is ready to take the new owner anywhere they would want to go...and back. With a fresh Yanmar engine with only 70 hours on it. This is a fantastic opportunity for someone who has been waiting for the right boat to come along. This yacht was built to stand up to offshore service and would be a great live aboard for a cruising couple. Whether your going to cross some big water or do some Island hopping, It

combines comfort, seakindliness, performance and safety in one package. With a reputation that can back it up.

## **Galley**

- \* There is beautiful quality woodwork in the galley
- \* Top load and front load refrigerator, freezer.
- \* Double stainless sink, with fresh and salt water.
- \* A Gimballed 3 burner stove and oven with broiler. And a cutting board cover.
- \* Microwave oven.
- \* Lots of storage.
- \* Prizm over the galley for extra light

## **Sails**

- \* Fully Battened Main
- \* Furling Genoa
- \* Stay Sail

## **Outside Equipment and Extras**

- \* Cockpit cushions
- \* Hot and Cold Outside Shower
- \* Dingy Davits
- \* 8' Johanson Hard Dingy with Sail and Oars
- \* Below Deck Electric Windless
- \* 45 lb CQR Anchor on 100' of Chain and 300' of Nylon Rode

---

## Исключения

---

При продаже яхты исключаются личные вещи владельца.

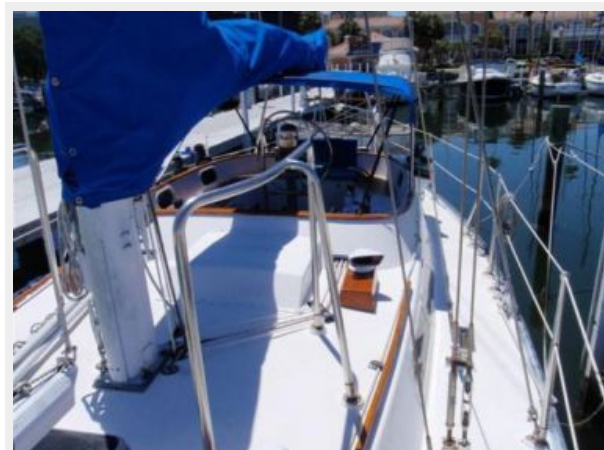
---

## Отказ от ответственности

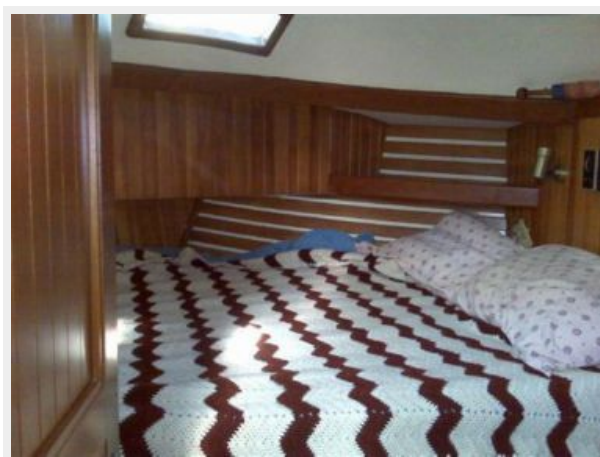
---

Компания предоставляет описание судна или яхты добросовестно, но не может гарантировать точность этой информации, а также не ручается за техническое состояние. Покупатель должен проинструктировать своих агентов или оценщиков исследовать представленную информацию более подробно, по собственному желанию. Продажа судна или яхты, изменение цены или снятие с продажи будет происходить без предварительного уведомления.

# ФОТОГРАФИИ













# КОНТАКТЫ

---

Андрей Шестаков (Andrey Shestakov) – ведущий яхтенный брокер отдела продаж яхт и судов компании Shestakov Yacht Sales Inc. Официальный представитель Shestakov Yacht Sales Inc. для русскоговорящих клиентов в центральном офисе компании в Майами/Форт Лодердейл/Флорида/США.

## Контактная информация

---

Email: [andrey@shestakovyachtsales.com](mailto:andrey@shestakovyachtsales.com)

Web: [shestakovyachtsales.com](http://shestakovyachtsales.com)

## Телефоны

---

Краснодарский край: **+7(918)465-66-44**

США, Майами, Флорида: **+1(954)274-4435**

## Время работы

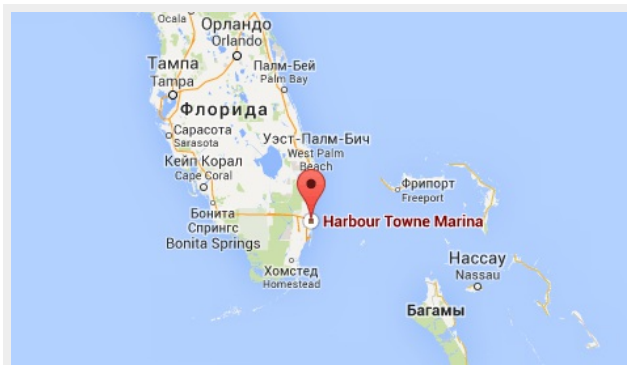
---

Понедельник – Суббота: **9:00 - 21:00**  
EDT

Воскресенье: **Закрето**

## Адрес

---



Harbour Towne Marina, 850 NE 3rd St,  
STE 213, Dania, FL 33004