

LADY GWEN — RIVIERA



Судостроитель: RIVIERA

Год постройки: 2009

Модель: Моторная яхта

Цена: **ЦЕНА ЯХТЫ ПО ЗАПРОСУ**

Местонахождение: United States

Длина общая: 47' 0" (14.33m)

Ширина: 16' 8" (5.08m)

Крейс. скорость: 27 Kts. (31 MPH)

Макс. скорость: 32 Kts. (37 MPH)

Купить **Lady Gwen — RIVIERA** а также выбрать подходящую вам яхту из нашего каталога яхт вам поможет опытный яхтенный брокер Андрей Шестаков. На сегодняшний день компания **Shestakov Yacht Sales Inc.** имеет большое количество яхт в собственном списке продаж, а также тесно сотрудничает со всеми крупными яхтенными производителями по всему миру.

Для того чтобы купить яхту **Lady Gwen — RIVIERA** а также проконсультироваться по любому вопросу связанному с покупкой, продажей, чартером яхт позвоните по телефону **+7(918)465-66-44**.

ОГЛАВЛЕНИЕ

ОГЛАВЛЕНИЕ	2
ХАРАКТЕРИСТИКИ	3
Обзор	3
Основная информация	3
Размеры	3
Скорость, вместимость и масса	3
Корпус и палуба	3
Информация о двигателе	4
ПОДРОБНОЕ ОПИСАНИЕ	5
Interior	5
Instrumentation, Equipment & Safety	5
Cockpit	6
Galley	6
Hull & Deck	6
Исключения	6
Отказ от ответственности	6
ФОТОГРАФИИ	8
КОНТАКТЫ	12
Контактная информация	12
Телефоны	12
Время работы	12
Адрес	12

ХАРАКТЕРИСТИКИ

Обзор

The Riviera 47 Enclosed Flybridge model caters not only to those with a penchant for comfort and relaxed entertaining, but also to the serious long-range cruiser. With everything, from the bow thruster to the Bose audio system (one of three independent audio systems), to luxuries such as the soft leather upholstery, the fine American Cherrywood timberwork and quality hardware and fittings, this is undoubtedly one of the best-equipped vessels on the market. With sensible engine options ranging from standard twin 660hp diesels up to twin 825hp diesels, the ride can also be as exhilarating as you like. The standard fuel capacity of 713 US Gal provides an unparalleled cruising range.

Основная информация

Тип судна: Моторная яхта

Модельный год: 2009

Год постройки: 2009

Страна: United States

Кубрик: Да

Размеры

Длина общая: 47' 0" (14.33m)

Ширина: 16' 8" (5.08m)

Скорость, вместимость и масса

Крейс. скорость: 27 Kts. (31 MPH)

Макс. скорость: 32 Kts. (37 MPH)

Корпус и палуба

Материал корпуса: Fiberglass

Информация о двигателе

Двигатели: 2

Производитель: Caterpillar

Тип двигателя: Inboard

Тип топлива: Diesel

ПОДРОБНОЕ ОПИСАНИЕ

Interior

- Air conditioning
- Built In storage lockers
- Carpet Cover
- Carpet w/ underlay
- Central Vacuum System
- Frige/Icemaker Combo
- Hanging locker
- Hatch
- Mirror
- Private entrance door
- Queen walk around berth with mattress
- Reading and overhead lighting
- Storage
- Staterooms
- Port & Starboard
- Galley
- Vacuflush Head -Master & Day
- Stand up shower stall
- Vanity
- Dishwasher
- Leather Upholstery to lounge & dinette

Instrumentation, Equipment & Safety

- Alternators
- Batteries
- Battery banks individually isolated
- Battery chargers
- Battery paralleling system for emergency engine starting
- Bonding system
- Electrical control center
- Engine monitoring
- Engine room lighting
- Generator Onan EQD 13.5 kw
- Navigation lights
- Wire coded, numbered & loomed

- All through hull fittings on or below the water line fitted with ball valves
- Acoustic and thermal insulation
- Air Conditioning
- Bilge Pumps (x3)
- Bow thruster 8hp

Cockpit

The cockpit is perfectly equipped for fishing as well as entertaining, with features such as cool box, sink, ample storage, an outward opening 'tuna door' and optional live bait well.

Galley

Five-Star Galley Everything, from the quality of the appliances to the solid surface bench-top, tells you this is a galley designed with the gourmet cook in mind.

Hull & Deck

- Boot: Navy with Navy Pin Stripe
- Hull: White Anchor 60LB, 230 ft of 10mm galvanized chain
- Anchor chain chafe plate
- Anchor locker with rope/chain divider
- Anchor safety strap
- Anchor winch with overload protection
- Bow rail with mid safety wire inc. flag staff & burgee
- Bow roller
- Cleats
- Deck hatches
- Fender Holders (4)
- Grab rails
- Rub rails
- Sea-water wash down tap at anchor locker

Исключения

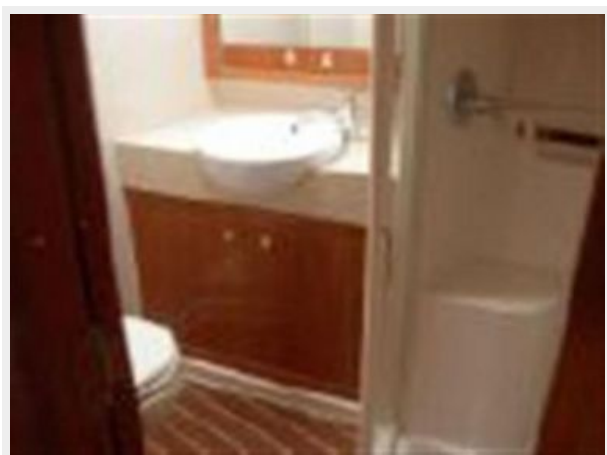
При продаже яхты исключаются личные вещи владельца.

Отказ от ответственности

Компания предоставляет описание судна или яхты добросовестно, но не может

гарантировать точность этой информации, а также не ручается за техническое состояние. Покупатель должен проинструктировать своих агентов или оценщиков исследовать представленную информацию более подробно, по собственному желанию. Продажа судна или яхты, изменение цены или снятие с продажи будет происходить без предварительного уведомления.

ФОТОГРАФИИ









КОНТАКТЫ

Андрей Шестаков (Andrey Shestakov) – ведущий яхтенный брокер отдела продаж яхт и судов компании Shestakov Yacht Sales Inc. Официальный представитель Shestakov Yacht Sales Inc. для русскоговорящих клиентов в центральном офисе компании в Майами/Форт Лодердейл/Флорида/США.

Контактная информация

Email: andrey@shestakovyachtsales.com

Web: shestakovyachtsales.com

Телефоны

Краснодарский край: **+7(918)465-66-44**

США, Майами, Флорида: **+1(954)274-4435**

Время работы

Понедельник – Суббота: **9:00 - 21:00**
EDT

Воскресенье: **Закрето**

Адрес



Harbour Towne Marina, 850 NE 3rd St,
STE 213, Dania, FL 33004