

VELOCE — LEOPARD



Судостроитель: LEOPARD

Год постройки: 2007

Модель: Моторная яхта

Цена: **ЦЕНА ЯХТЫ ПО ЗАПРОСУ**

Местонахождение: United States

Длина общая: 100' 1" (30.50m)

Ширина: 23' 0" (7.00m)

Макс. осадка: 4' 0" (1.20m)

Крейс. скорость: 34 Kts. (39 MPH)

Макс. скорость: 38 Kts. (44 MPH)

Купить **VELOCE — LEOPARD** а также выбрать подходящую вам яхту из нашего каталога яхт вам поможет опытный яхтенный брокер Андрей Шестаков. На сегодняшний день компания **Shestakov Yacht Sales Inc.** имеет большое количество яхт в собственном списке продаж, а также тесно сотрудничает со всеми крупными яхтенными производителями по всему миру.

Для того чтобы купить яхту **VELOCE — LEOPARD** а также проконсультироваться по любому вопросу связанному с покупкой, продажей, чартером яхт позвоните по телефону **+7(918)465-66-44**.

ОГЛАВЛЕНИЕ

ОГЛАВЛЕНИЕ	2
ХАРАКТЕРИСТИКИ	4
Основная информация	4
Размеры	4
Скорость, вместимость и масса	4
Размещение	4
Корпус и палуба	5
Информация о двигателе	5
ПОДРОБНОЕ ОПИСАНИЕ	6
DISCLAIMER	6
MACHINERY	6
COMMUNICATION	6
NAVIGATION	6
ENTERTAINMENT	6
GALLEY & LAUNDRY EQUIPMENT	6
TENDER & TOYS	7
DECK EQUIPMENT	7
SECURITY	7
FIRE FIGHTING EQUIPMENT	7
SAFETY EQUIPMENT	7
Исключения	7
Отказ от ответственности	8
ФОТОГРАФИИ	9
КОНТАКТЫ	16
Контактная информация	16
Телефоны	16
Время работы	16
Адрес	16

ХАРАКТЕРИСТИКИ

Основная информация

Тип судна: Моторная яхта

Подкатегория: Jet Boat

Модельный год: 2007

Год постройки: 2007

Страна: United States

Кубрик: Да

Размеры

Длина общая: 100' 1" (30.50m)

Ширина: 23' 0" (7.00m)

Макс. осадка: 4' 0" (1.20m)

Скорость, вместимость и масса

Крейс. скорость: 34 Kts. (39 MPH)

Дальность на крейсерской скорости:
400

Макс. скорость: 38 Kts. (44 MPH)

Чистый вес: 149 Pounds

Вместимость воды: 396.258078 Gallons

Объем топливного бака: 2641.72052
Gallons

Размещение

Всего кают: 4

Всего коек: 7

Спальные места: 9

Каюты экипажа: 3

Койки экипажа: 6

Спальных мест экипажа: 6

Корпус и палуба

Материал корпуса: GRP

Материал палубы: Teak

Дизайнер экстерьера: Andrea Vacigalupo **Дизайнер интерьера:** Andrea Vacigalupo

Информация о двигателе

Двигатели: 3

Производитель: MTU

Модель: 12V 2000 M93

Тип двигателя: Inboard

Тип топлива: Diesel

ПОДРОБНОЕ ОПИСАНИЕ

DISCLAIMER

**** Not for sale to U.S. residents whilst in U.S. waters ****

MACHINERY

Main Engines Engine Type: (3) MTU 12V 2000 M93, @ 2,000 Hp each Hours: 1,300 approx. per engine, December 2012 Gearboxes for Main Engines: 3 x ZF 3050; Ratio: 2,773:1 Drive: 2 x KaMeWa Waterjet 63S II and 1 x KaMeWa Booster 50BII Generators & Electricity Output: 380 Volts; Phase 3; 50 Hz Generators: 2 x Kohler 33EFOZ 380V/50Hz, 32kW auxiliary diesel generator sets Generator Fuel Consumption: 100 Gallons/day (400 liters/day) Shore Power: 1 x 380V/50Hz connection Switchboard: 380V/50Hz, 230V/50Hz and 24V DC panels Batteries (5 x 24V): Engines: Virta Promotive Silver Generators: Optima General Service: Trojan TE35 Emergency: Optima Battery Chargers: 3 x Dolphin 24V/130A and 1 x Dolphin 12V/15A battery chargers Air Conditioning Type: Frigomar; 150 BTU/hr Other Machinery Watermakers: Idromar 230 Liter/hr Bow Thruster: Electric Bow Thruster 35Kw Steering System: KaMeWa 63 S II Fuel Separator & Filtration: Racor Filter Sewage System: Hamann Systems Super Mini Fresh Water System: (2) G&R Ecojet 220 Volts & 24 Volts Backup Emergency Steering: KaMeWa

COMMUNICATION

1 x Simrad RS82 VHF radio with DSC 2 x Icom portable waterproof GMDSS VHF radios 1 x Simrad AIS 1 x Nera Fleet 33 satellite telecommunication system 1 x CCTV system

NAVIGATION

1 x Simrad GB60 navigation station with two LCD screens, radar, speed log, NAVTEX and chart plotter 1 x Simrad GP31 GPS receiver 1 x Simrad AP50 auto pilot 1 x Simrad gyrocompass 1 x Ritchie magnetic compass 1 x Simrad IS15 wind speed and direction indicator

ENTERTAINMENT

Video Equipment TV's: (1) 46" Sony LCD (3) 40" Sony LCD (2) 15" Sony LCD DVD's: (8) Denon Amplifier Audio Equipment Stereo's: Denon CD player: Denon I-Pod Stations: (6) Denon Stations Other Denon/ Pronto Denon/ Pronto

GALLEY & LAUNDRY EQUIPMENT

Main Galley Equipment Cooking Equipment Oven: Miele Grill: Miele Microwave: Miele Refrigeration/Freezer: Refrigerator: Frigic Ice Maker: Frigomar Dishwasher: Miele Laundry Equipment Main Laundry Equipment: Miele Washer & Dryer

TENDER & TOYS

Tenders: 13' Williams 385 Jet 95 Hp Jet Ski: Yamaha GP 1300 (2) Wakeboard (2) Water Ski's

DECK EQUIPMENT

Anchor Windlass System: Sanguinetti Aft Warping Capstans: (2) 4000 Inox Anchors: (2) SEC Anchor Chain: 16 mm Boat Crane and Davits: Sanguinetti 40 kg Ladder: Sanguinetti Hydraulic Stern Boarding Gangway: Sanguinetti Hydraulic

SECURITY

CCTV System: Yes Cameras: 3 (Engine Room, Aft Deck, Main Salon) Monitors: 3 (Galley, Flybridge, Captain Cabin)

FIRE FIGHTING EQUIPMENT

1 x Fire main system including the hydrants, hoses and nozzles 1 x Giannechi ACM501BT/K3 380V/50Hz 390 1/min bilge/fire pump 1 x Giannechi ACM401BT 24V DC 225 1/min auxiliary bilge/fire pump 1 x Engine room CO² fire extinguishing system 1 x Centralized fire detection system 1 x Petrol fume detector located in garage 10 x 2kg dry powder, 3 x 5kg CO², 1 x 18kg CO² and 1 x 91 foam portable fire extinguishers 1 x Fire blanket located in the galley 2 x Fireman outfits 2 x EEBD

SAFETY EQUIPMENT

2 x Zodiac AMEC12 12 person life rafts with hydrostatic release units 4 x Lifebuoys with lights including 2 x lifebuoys with buoyant lines and 2 x lifebuoys with emergency markers 1 x Sailor SART radar transponder 4 x Pains Wessex line throwing devices 1 x Set of pyrotechnics including 6 x parachute rockets, 4 x hand flares and 3 x smoke signals 12 x Adult lifejackets with lights 2 x Children lifejackets with lights 14 x Immersion suits 1 x First aid kit

Исключения

При продаже яхты исключаются личные вещи владельца.

Отказ от ответственности

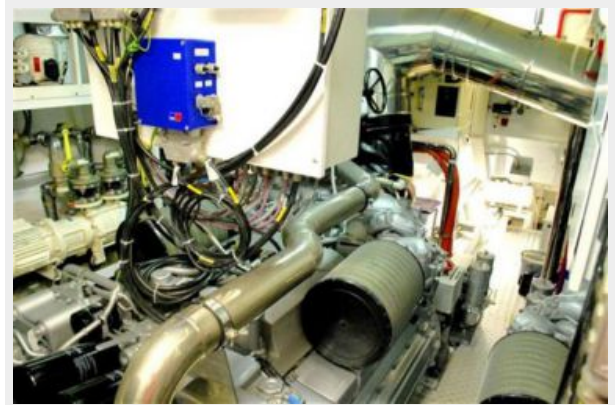
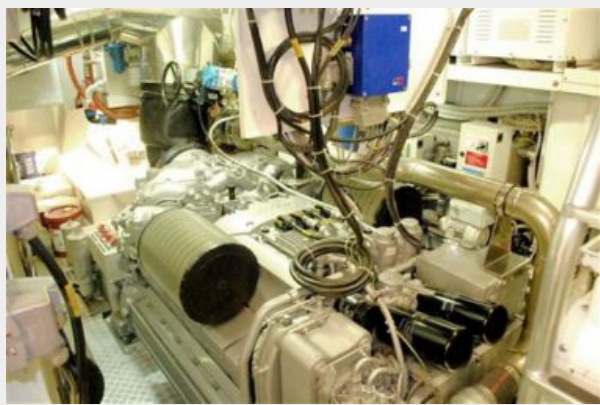
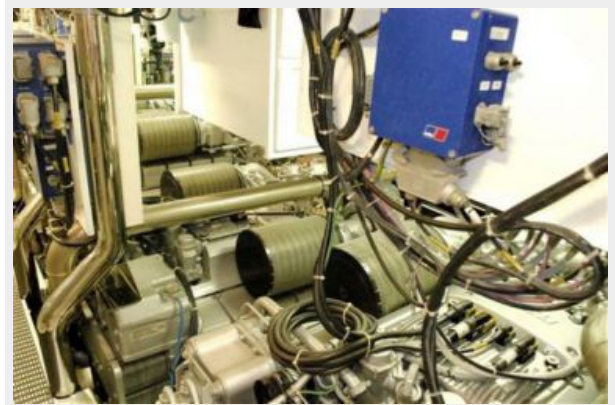
Компания предоставляет описание судна или яхты добросовестно, но не может гарантировать точность этой информации, а также не ручается за техническое состояние. Покупатель должен проинструктировать своих агентов или оценщиков исследовать представленную информацию более подробно, по собственному желанию. Продажа судна или яхты, изменение цены или снятие с продажи будет происходить без предварительного уведомления.

ФОТОГРАФИИ















КОНТАКТЫ

Андрей Шестаков (Andrey Shestakov) – ведущий яхтенный брокер отдела продаж яхт и судов компании Shestakov Yacht Sales Inc. Официальный представитель Shestakov Yacht Sales Inc. для русскоговорящих клиентов в центральном офисе компании в Майами/Форт Лодердейл/Флорида/США.

Контактная информация

Email: andrey@shestakovyachtsales.com

Web: shestakovyachtsales.com

Телефоны

Краснодарский край: **+7(918)465-66-44**

США, Майами, Флорида: **+1(954)274-4435**

Время работы

Понедельник – Суббота: **9:00 - 21:00**
EDT

Воскресенье: **Закрито**

Адрес



Harbour Towne Marina, 850 NE 3rd St,
STE 213, Dania, FL 33004