

NASSIMA — ACICO YACHTS



Судостроитель: [Acico Yachts](#)

Год постройки: 2012

Модель: Моторная яхта

Цена: **ЦЕНА ЯХТЫ ПО ЗАПРОСУ**

Местонахождение: Italy

Длина общая: 161' 5" (49.18m)

Ширина: 28' 11" (8.80m)

Макс. осадка: 7' 11" (2.40m)

Крейс. скорость: 14 Kts. (16 MPH)

Макс. скорость: 17 Kts. (20 MPH)

Купить **Nassima — Acico Yachts** а также выбрать подходящую вам яхту из нашего каталога яхт вам поможет опытный яхтенный брокер Андрей Шестаков. На сегодняшний день компания **Shestakov Yacht Sales Inc.** имеет большое количество яхт в собственном списке продаж, а также тесно сотрудничает со всеми крупными яхтенными производителями по всему миру.

Для того чтобы купить яхту **Nassima — Acico Yachts** а также проконсультироваться по любому вопросу связанному с покупкой, продажей, чартером яхт позвоните по телефону **+7(918)465-66-44**.

ОГЛАВЛЕНИЕ

ОГЛАВЛЕНИЕ	2
ХАРАКТЕРИСТИКИ	3
Обзор	3
Основная информация	3
Размеры	3
Скорость, вместимость и масса	4
Размещение	4
Корпус и палуба	4
Информация о двигателе	4
ПОДРОБНОЕ ОПИСАНИЕ	5
General Information	5
Audio & Visual Equipment	5
Electrical Equipment	5
Navigation & Communication Equipment	5
Safety Equipment	6
Tenders & Toys	6
Исключения	6
Отказ от ответственности	6
ФОТОГРАФИИ	7
КОНТАКТЫ	13
Контактная информация	13
Телефоны	13
Время работы	13
Адрес	13

ХАРАКТЕРИСТИКИ

Обзор

M/Y Nassima will reach a top speed of 17 knots and a cruising speed of 14 knots, her enormous range at 10 knots will be 4800 nautical miles, making her a true long range yacht. A classic, timeless design by Oliver van Meer features an extraordinary stern garage for a car and two motor bikes, as well as a spacious sundeck and a large aquarium on the main deck. The interior is designed by Maja von Dewitz, VDP Studio GmbH and to match the shipyards highest standards, they have been chosen as their production partner. The interior is coherent thought the three decks and matches the outside style of the yacht.

By having the aquarium as a division between the saloon and aft deck, the surrounding environment of the Ocean is brought to life on deck.

The owner will enjoy a large personal gym as well as a spacious owner's cabin on the upper deck. The lower deck features a spacious, full beam VIP cabin as well as four twin guest cabins.

The yacht classification is MCA LY2 unrestricted services / ABS. Adjacent to the wheelhouse there is a captain's cabin, on the lower deck are four double and one single crew accommodations; 9 crew in total. The crews mess is fully independent from the galley.

Основная информация

Тип судна: Моторная яхта

Модельный год: 2012

Год постройки: 2012

Страна: Italy

Кубрик: Да

Размеры

Длина общая: 161' 5" (49.18m)

Ширина: 28' 11" (8.80m)

Макс. осадка: 7' 11" (2.40m)

Скорость, вместимость и масса

Крейс. скорость: 14 Kts. (16 MPH)

Дальность на крейсерской скорости:
4800

Макс. скорость: 17 Kts. (20 MPH)

Водоизмещение: 727525.4646 Pounds

Размещение

Всего кают: 6

Спальные места: 12

Спальных мест экипажа: 9

Корпус и палуба

Материал корпуса: Aluminum

Материал палубы: Teak

Информация о двигателе

Двигатели: 2

Производитель: Caterpillar

Тип двигателя: Inboard

Тип топлива: Diesel

ПОДРОБНОЕ ОПИСАНИЕ

General Information

Naval Architect/Designer : Olivier F. van Meer Design BV Builder : ACICO Yachts BV Flag Authority : Cayman Island Shipping Registry (CISR) Classification Society : American Bureau of Shipping (ABS) Type of Yacht : 49 meter twin screw, aluminium, semi-displacement oceangoing luxury motor yacht. Classification Gross tonnage : 493 GT Total propulsion power : 3.528 kW Total electrical power : 350 kW Passengers : maximum 12 persons MCA : Letter of Compliance for Large Commercial Yacht Code LY2

Audio & Visual Equipment

Audio and video/Internet/communication · A complete internet access system will be installed · A complete entertainment system will be installed · A Sat/Com system will be installed · All above with distribute connections in all accommodation spaces on-board Closed circuit television system A closed circuit television system will be installed to monitor the decks and engine room.

Electrical Equipment

Electrical system The electrical installation is based on the specified consumers and systems and will be designed according the Class Rules. The main generators will run in a parallel mode, automatically operated. The electrical engineers from the electrical sub-contractor and the engineers from the yard will detail the final design of the installation and will make a load analysis. The electrical installation will consist of the following: · 230/400 VAC, 3 phase 50 Hz, 4 wire grounded neutral system · 24 DC System for service, start, radio and emergency system · Distribution, control and alarm boxes · Alarm & operation system Navigation lights Nassima will be equipped with navigation lights according to class rules. Underwater lighting On the aft ship 6 and on the bulb 2 underwater LED lights are built in.

Navigation & Communication Equipment

Navigation Equipment: This list gives an impression of the required functions. However due to the swift development of this equipment the final selection will be made in the relevant time frame. · Echosounder · Speedlog · GPS receiver · Radar Equipment · Gyrocompass system · Magnetic compass system · Navigation computer with chart software Communication Equipment This list gives an impression of the required functions. However due to the swift development of this equipment the final selection will be made in the relevant time frame. · VHF radio-telephone 2x: · SSB radio telephone: · Navtex receiver: · GMDSS portable transceivers 2x · E.P.I.R.B: · Radar transponder: · Telephone Exchange: · Triple band GSM telephone: · Antenna system:

Safety Equipment

Alarm installation The vessel will be equipped with an alarm & monitoring system to protect and control the on-board systems and machineries installed. The alarms will be displayed on an engine room mounted alarm panel with a direct link to the wheelhouse instrument panel for the most urgent remote alarms. Intruder alarm system All exterior doors, operable windows and escapes will have a sensor connected to an intruder alarm system. Fire extinguishing and detection system A hi-fog sprinkler will be installed in the accommodation areas An automatic Novec fire extinguishing system will be installed in the engine room Local portable fire extinguishers as specified by MCA A salt water fire main will be installed, fed by means of 2 independent driven fire pumps and hydrants supplied with nozzles and hoses according rules and regulations In the deckhouse, near the navigation area, a Tyco fire detection cabinet will be mounted. Sensors mounted in the accommodation, engine room, forepeak and lazarette will be connected to this cabinet To meet the class and MCA rules, an independent portable, diesel driven emergency pump will be stored in the tender storage

Tenders & Toys

Jet Skis: Two Yamaha Jet Skis stored on the foredeck.

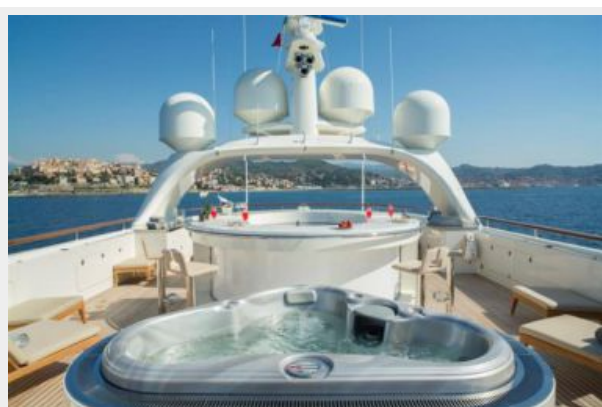
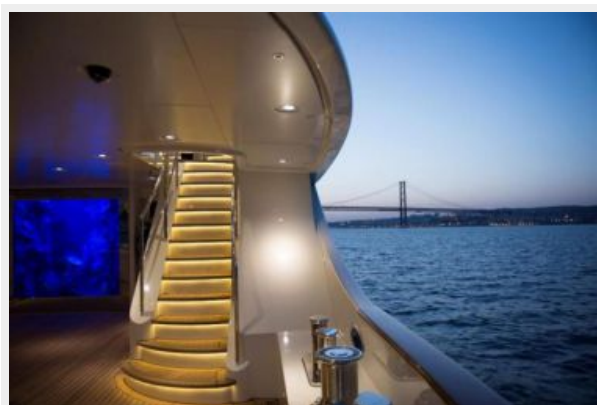
Исключения

При продаже яхты исключаются личные вещи владельца.

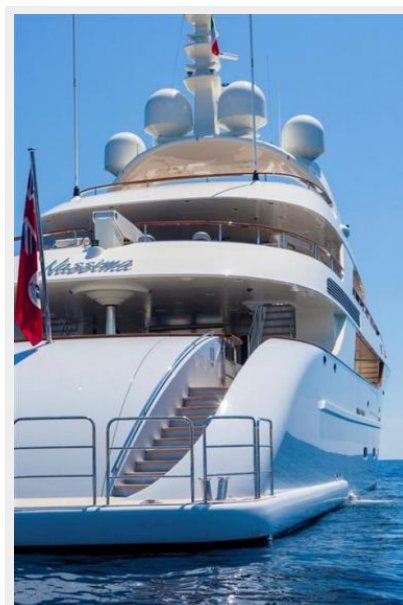
Отказ от ответственности

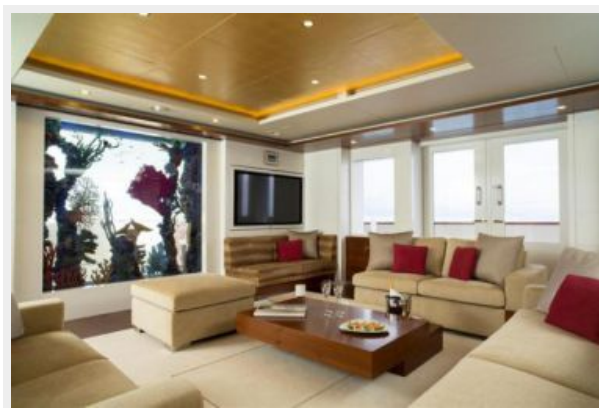
Компания предоставляет описание судна или яхты добросовестно, но не может гарантировать точность этой информации, а также не ручается за техническое состояние. Покупатель должен проинструктировать своих агентов или оценщиков исследовать представленную информацию более подробно, по собственному желанию. Продажа судна или яхты, изменение цены или снятие с продажи будет происходить без предварительного уведомления.

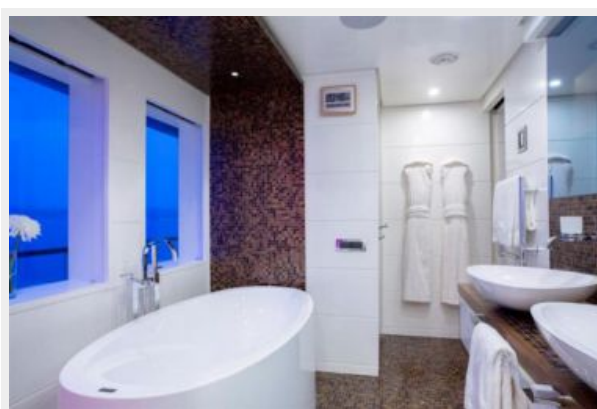
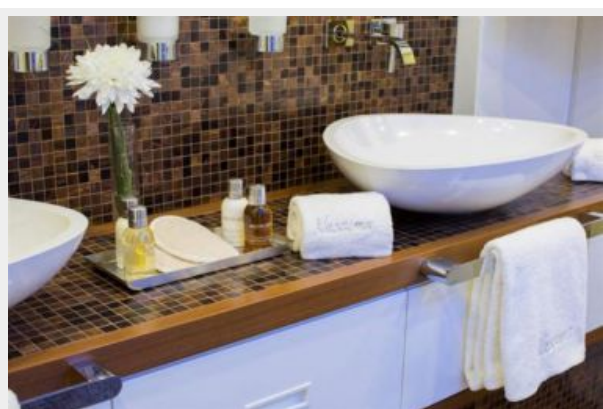
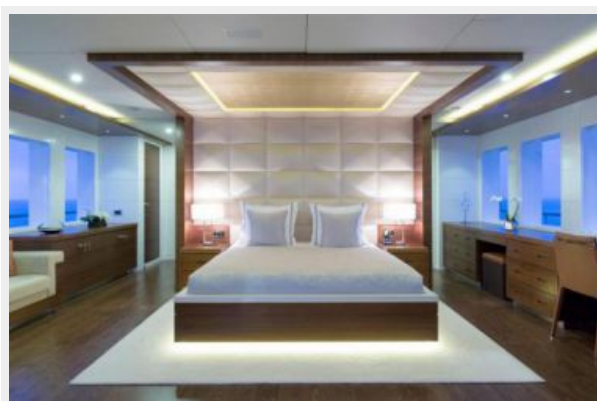
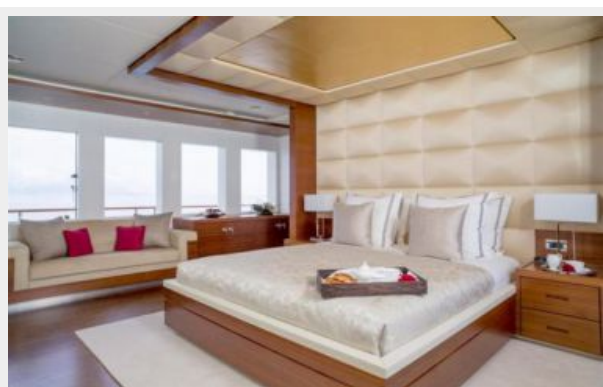
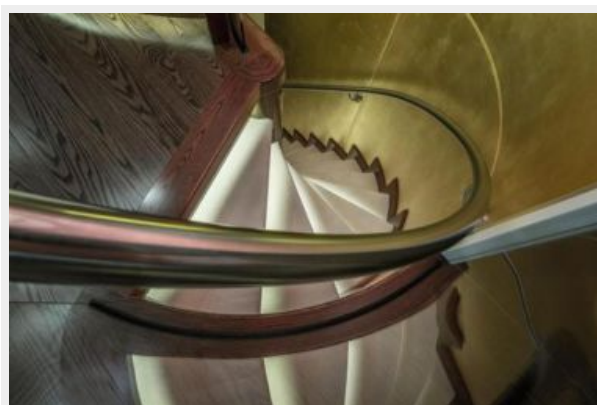
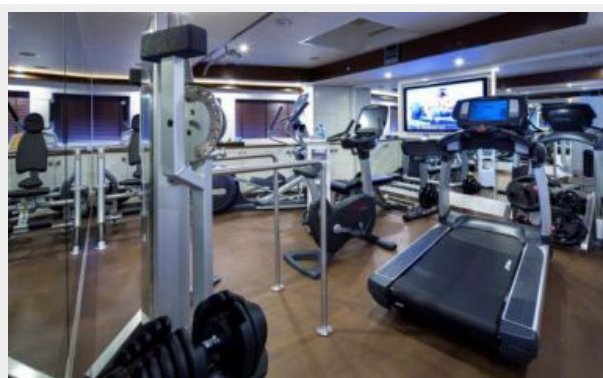
ФОТОГРАФИИ

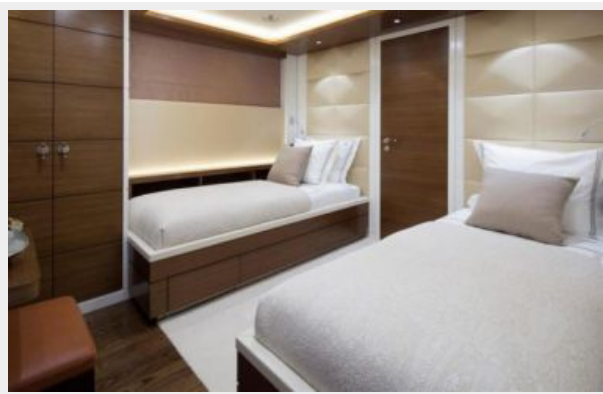












КОНТАКТЫ

Андрей Шестаков (Andrey Shestakov) – ведущий яхтенный брокер отдела продаж яхт и судов компании Shestakov Yacht Sales Inc. Официальный представитель Shestakov Yacht Sales Inc. для русскоговорящих клиентов в центральном офисе компании в Майами/Форт Лодердейл/Флорида/США.

Контактная информация

Email: andrey@shestakovyachtsales.com

Web: shestakovyachtsales.com

Телефоны

Краснодарский край: **+7(918)465-66-44**

США, Майами, Флорида: **+1(954)274-4435**

Время работы

Понедельник – Суббота: **9:00 - 21:00**
EDT

Воскресенье: **Закрито**

Адрес



Harbour Towne Marina, 850 NE 3rd St,
STE 213, Dania, FL 33004