

POLARSTJERNEN — LINSSEN



Судостроитель: LINSSEN

Год постройки: 2001

Модель: Моторная яхта

Цена: **ЦЕНА ЯХТЫ ПО ЗАПРОСУ**

Местонахождение: Denmark

Длина общая: 42' 11" (13.08m)

Ширина: 14' 1" (4.29m)

Мин. осадка: 4' 3" (1.30m)

Крейс. скорость: 6 Kts. (7 MPH)

Макс. скорость: 9 Kts. (10 MPH)

Купить **POLARSTJERNEN — LINSSEN** а также выбрать подходящую вам яхту из нашего каталога яхт вам поможет опытный яхтенный брокер Андрей Шестаков. На сегодняшний день компания Shestakov Yacht Sales Inc. имеет большое количество яхт в собственном списке продаж, а также тесно сотрудничает со всеми крупными яхтенными производителями по всему миру.

Для того чтобы купить яхту **POLARSTJERNEN — LINSSEN** а также проконсультироваться по любому вопросу связанному с покупкой, продажей, чартером яхт позвоните по телефону **+7(918)465-66-44**.

ОГЛАВЛЕНИЕ

ОГЛАВЛЕНИЕ	2
ХАРАКТЕРИСТИКИ	3
Обзор	3
Основная информация	3
Размеры	3
Скорость, вместимость и масса	3
Размещение	3
Корпус и палуба	4
Информация о двигателе	4
ПОДРОБНОЕ ОПИСАНИЕ	5
SPECIFICATION	5
Исключения	9
Отказ от ответственности	9
ФОТОГРАФИИ	10
КОНТАКТЫ	15
Контактная информация	15
Телефоны	15
Время работы	15
Адрес	15

ХАРАКТЕРИСТИКИ

Обзор

2001 single 170HP Mk.1 430. Twin thrusters, full teak decks, air-co and Webasto heating, beautiful cherry interior and Linssen Green (black) hull. Sedate steel motor-yachting at its best!

Основная информация

Тип судна: Моторная яхта	Подкатегория: Flybridge
Модельный год: 2001	Год постройки: 2001
Страна: Denmark	Открытая палуба мостика: Да

Размеры

Длина общая: 42' 11" (13.08m)	Ширина: 14' 1" (4.29m)
Мин. осадка: 4' 3" (1.30m)	

Скорость, вместимость и масса

Крейс. скорость: 6 Kts. (7 MPH)	Макс. скорость: 9 Kts. (10 MPH)
Водоизмещение: 41887.82978 Pounds	Вместимость воды: 116.23570288 Gallons
Объем топливного бака: 306.43958032 Gallons	

Размещение

Всего кают: 2	Всего коек: 6
Всего ком. состава: 2	

Корпус и палуба

Материал корпуса: Steel

Материал палубы: Teak

Комплектация корпуса: Full Displacement

Дизайнер корпуса: Linssen Yachts BV

Информация о двигателе

Двигатели: 1

Производитель: Volvo Penta

Модель: TAMD 41M

Тип двигателя: Inboard

Тип топлива: Diesel

ПОДРОБНОЕ ОПИСАНИЕ

SPECIFICATION

Construction:

RCD Status: The yacht conforms with the essential safety requirements of Directive 94/25EC (Recreational Craft Directive) and is categorised B – “for use in wind speeds up to force 8 and wave heights up to 4 metres.”

Hull, Deck & Superstructure Construction:

- Hull, greenblack RAL 9399.
- Superstructure, sand RAL 9139.
- Waterline, yellow.
- Antifouling, red.
- Teak decks.

Machinery:

Engine & Gearboxes:

- 1 x Volvo Penta turbo diesel, 6 cyl. TAMD 41M (170HP).

Maintenance & Performance:

- Engine Hours: c. 1600 as of October 2012.
- 8.5 knots maximum speed, cruising at 6-7 knots, with cruising consumption around 7 lph.
- Vetus bowthrusters, fore and aft.

Propulsion & Steering:

- Hydraulic steering to single rudder
- Shaft drive via flexible coupling to

Electrical Systems:

Voltage Systems:

- 12V battery system

Battery Banks:

- 3 x Extra batteries for cabin use (all batteries new from 2010).

Battery Chargers:

- Battery charger (2010).

Alternators:

- Engine driven.

Generator:

- Onan generator, 7.5kW.

Shore Power:

- Yes

Other Electrical:

- 1,200 watt converter.

Plumbing Systems:

Fresh Water & Water Heating System:

- Pressurized hot and cold water via engine driven calorifier and 240V immersion.

Bilge Pumps:

- Automatic and manual bilge pumps.

Tankage:*Fuel:*

- 2 x 580l

Fresh water:

- 2 x 220l

Navigation Equipment:

- UKW (Furuno) with ATIS.
- Digital KVH 4 satellite antenna (not in use).
- Raymarine radar/chart plotter.
- Raytheon autopilot.

Domestic Equipment:*Galley:*

- Microwave, over 1300 watt.

- Refrigerator.
- Freezer.

Heads/Showers:

- Jabsco silent flush WCs.
- Exterior shower on bathing platform.

Heating & Ventilation:

- Air conditioning (separate fore and aft).
- Webasto heater with radiators (extra radiators in heads compartments).

Entertainment:

- Stereo.

Accommodation:

Summary of Accommodation:

- 2 berths forward, 2 berths in dinette and double berth aft.
- Beige leather upholstery in saloon and dinette.

Deck Equipment:

General:

- Deck cleaning pump.
- Hydraulic mast lowering system.

Anchoring & Mooring Equipment:

- Vetus electrical anchor winch.

Covers, Canvas & Cushions:

- Sprayhood (2010).
- Bimini (original).

Tender & Outboard:

- Whittal ED 17 davits with dinghy (GRP).

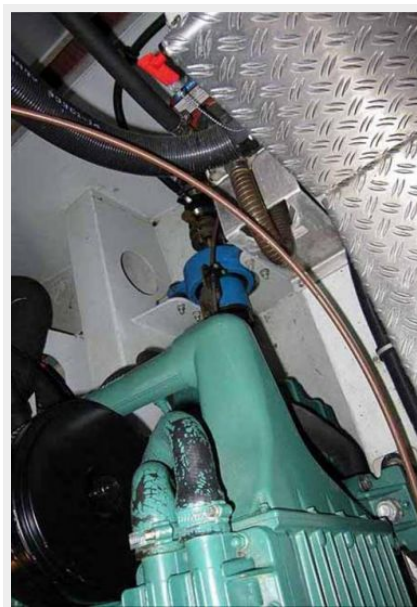
Исключения

При продаже яхты исключаются личные вещи владельца.

Отказ от ответственности

Компания предоставляет описание судна или яхты добросовестно, но не может гарантировать точность этой информации, а также не ручается за техническое состояние. Покупатель должен проинструктировать своих агентов или оценщиков исследовать представленную информацию более подробно, по собственному желанию. Продажа судна или яхты, изменение цены или снятие с продажи будет происходить без предварительного уведомления.

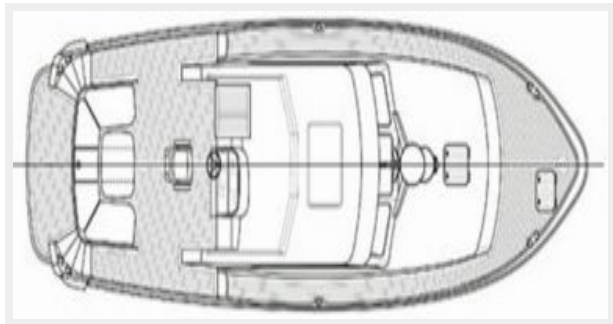
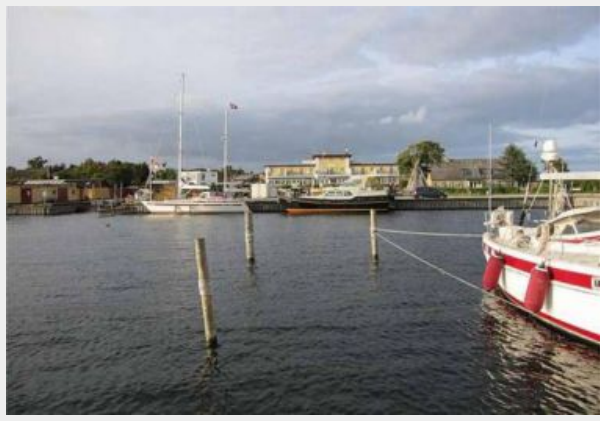
ФОТОГРАФИИ











КОНТАКТЫ

Андрей Шестаков (Andrey Shestakov) – ведущий яхтенный брокер отдела продаж яхт и судов компании Shestakov Yacht Sales Inc. Официальный представитель Shestakov Yacht Sales Inc. для русскоговорящих клиентов в центральном офисе компании в Майами/Форт Лодердейл/Флорида/США.

Контактная информация

Email: andrey@shestakovyachtsales.com

Web: shestakovyachtsales.com

Телефоны

Краснодарский край: **+7(918)465-66-44**

США, Майами, Флорида: **+1(954)274-4435**

Время работы

Понедельник – Суббота: **9:00 - 21:00**
EDT

Воскресенье: **Закрето**

Адрес



Harbour Towne Marina, 850 NE 3rd St,
STE 213, Dania, FL 33004