

# SUNSEEKER PREDATOR 61 — SUNSEEKER



**Судостроитель:** SUNSEEKER

**Год постройки:** 2005

**Модель:** Скоростной  
представительский катер

**Цена:** ЦЕНА ЯХТЫ ПО ЗАПРОСУ

**Местонахождение:** Spain

**Длина общая:** 61' 0" (18.59m)

**Ширина:** 15' 0" (4.57m)

**Макс. осадка:** 4' 6" (1.35m)

**Крейс. скорость:** 30 Kts. (35 MPH)

**Макс. скорость:** 37 Kts. (43 MPH)

Купить Sunseeker Predator 61 — SUNSEEKER а также выбрать подходящую вам яхту из нашего каталога яхт вам поможет опытный яхтенный брокер Андрей Шестаков. На сегодняшний день компания Shestakov Yacht Sales Inc. имеет большое количество яхт в собственном списке продаж, а также тесно сотрудничает со всеми крупными яхтенными производителями по всему миру.

Для того чтобы купить яхту Sunseeker Predator 61 — SUNSEEKER а также проконсультироваться по любому вопросу связанному с покупкой, продажей, чартером яхт позвоните по телефону **+7(918)465-66-44**.

# ОГЛАВЛЕНИЕ

ОГЛАВЛЕНИЕ	2
ХАРАКТЕРИСТИКИ	4
Основная информация	4
Размеры	4
Скорость, вместимость и масса	4
Корпус и палуба	4
Информация о двигателе	4
ПОДРОБНОЕ ОПИСАНИЕ	5
Accommodations	5
Manufacturer Provided Description	5
Outside Equipment/ Extras	5
Cockpit	6
Construction:	6
Deck:	6
Galley	7
Electrical System	7
Engine Compartment and Ancillaries	7
Helm Console:	8
Исключения	8
Отказ от ответственности	8
ФОТОГРАФИИ	10
Aft Deck	10
Helm	10
Trac Vision	10
Manufacturer Provided Image	10
Salon with teak floor	10
Forward Cabin - Manufacturer Provided Image	11
Port Cabin - Manufacturer Provided Image	11

---

Stbd Cabin - Manufactuer Provided Image	11
Head - Manufacturer Provided Image	11
КОНТАКТЫ	12
Контактная информация	12
Телефоны	12
Время работы	12
Адрес	12

---

# ХАРАКТЕРИСТИКИ

## Основная информация

Тип судна: Скоростной  
представительский катер

Модельный год: 2005

Год постройки: 2005

Страна: Spain

## Размеры

Длина общая: 61' 0" (18.59m)

Ширина: 15' 0" (4.57m)

Макс. осадка: 4' 6" (1.35m)

## Скорость, вместимость и масса

Крейс. скорость: 30 Kts. (35 MPH)

Макс. скорость: 37 Kts. (43 MPH)

Водоизмещение: 57320 Pounds

Вместимость воды: 165 Gallons

Объем топливного бака: 779 Gallons

## Корпус и палуба

Материал корпуса: Fiberglass

## Информация о двигателе

Двигатели: 2

Производитель: MAN

Тип двигателя: Inboard

Тип топлива: Diesel

---

# ПОДРОБНОЕ ОПИСАНИЕ

---

## Accommodations

---

Number of cabins: 3 Number of heads: 2

## Manufacturer Provided Description

---

This tireless performer offers a perfect balance between style and fun. The attention to detail throughout her roomy interior makes for an extremely comfortable on-board experience.

### ADDITIONAL DESCRIPTION:

- Hard top
- Air conditioned Aft Deck
- Long garage version/ 3 cabin version
- Air conditioning
- Kohler generator 11kw 50Hz
- Bow sunpads
- Chain counter at helm
- Deck washdown system with fresh water on bow and aft including hose kit
- Electronic engine controls with sync Commander
- Raymarine ST7001 Autopilot
- Color Chartplotter Raymarine Raychart 631 10' with GPS Raystar 112LP
- Window treatments in salon
- Simpson Lawrence C1250 windlass spares
- Teak stairway access to cabin
- Bow thruster Volvo Penta - 10 hp
- Teak bath
- Varnished teak floor in salon

## Outside Equipment/ Extras

---

Hydraulic windlass

---

## Cockpit

---

- Self draining
- Stern safety door
- Cockpit speakers
- Wetbar sink with hot and cold water, fridge, ice maker, bottle locker and griddle
- Deeply upholstered seating for up to 8 around cockpit table
- Lockers beneath seating
- Glass holders
- Overhead cockpit lights 24v
- Low-level courtesy lights 24v
- Engine room access hatch
- Boat hook

---

## Construction:

---

- Hand-laid GRP
- Gel coat including stripes
- Vinylester skin coat with powderbound mat
- Stitched multi-axial reinforced single skin bottom
- Balsa cored hull topsides
- PVC foam cored deck and superstructure
- Hull stiffened with longitudinal stringers supported by transverse bulkheads and floors

---

## Deck:

---

- Fittings all in stainless steel
- 8 stainless steel deck cleats
- Pulpit and cockpit rails
- Stainless steel fendering with rubber insert
- Curved stainless steel framed safety glass windscreen
- Stainless steel bow roller with anchor stop
- Stainless steel bow plate
- Delta anchor and 60m chain (galvanised)
- Electric winch and capstan with deck and cockpit controls 24v
- Chain locker ? fender stowage
- Fender tie bar under anchor locker lid
- Fuel fillers port and starboard
- Fresh-water filler
- IMCO navigation lights
- 2 x pantograph windscreen wipers and washers
- Tender/Wetbike garage option with recovery winch

- Ensign staff and socket

---

## Galley

---

- Sink and drainer
- 2 ring ceramic hob
- Electric refrigerator
- Electric freezer
- Microwave/Grill
- Hot and cold water
- Rubbish bin
- Cupboard and drawer storage
- Drinks cupboard
- 6 place crockery set
- 6 place cutlery set
- Double AC socket
- Hand-held fire extinguisher
- 2 x opening portholes with mosquito screens and curtains
- First aid kit

---

## Electrical System

---

- Slow speed generator with underwater silent exhaust and sound shield
- AC dockside connection
- Galvanic isolator
- 24v and 12v DC electrical system with full circuit breaker protection
- 6 x engine batteries 24v circuit
- 4 x domestic batteries 24v circuit
- 2 x generator batteries 12v circuit
- Alternator split charging system
- Remote battery switches controlled from locker in cockpit
- Battery charger for 24v circuits
- Battery charger for 12v circuits
- Water heater
- AC sockets through out the boat
- 24v hand light and cable

---

## Engine Compartment and Ancillaries

---

- Twin engines
- Soundproofing throughout engine room

- 2 x aluminium cross balanced fuel tanks with electric sending unit
- Separate fuel filters/water separators
- Automatic fire extinguishers
- Engine room and forward bilge flood alarms
- 2 x automatic bilge pumps
- 2 x automatic flood pumps
- 4 x extractor fans 24v
- Manual bilge pump

## Helm Console:

---

- Double stand/sit helm and co-pilot seat
- Storage beneath helm seats
- Chart area
- Console with burr type walnut fascia
- Hydraulic power steering
- Wooden rimmed steering wheel
- Full analogue engine instrumentation
- Radar open scanner
- Autopilot
- Electronic speed log
- Depth sounder
- Rudder indicator
- Water tank gauge
- Fuel tank gauge
- VHF radio
- Trim tab controls
- Single lever engine controls
- Compass
- Waterproof plug and socket
- Horn
- Windscreen wipers and washers
- Glass holders
- Hand-held fire extinguisher Radio/CD remote control

## Исключения

---

При продаже яхты исключаются личные вещи владельца.

## Отказ от ответственности

---

Компания предоставляет описание судна или яхты добросовестно, но не может



гарантировать точность этой информации, а также не ручается за техническое состояние. Покупатель должен проинструктировать своих агентов или оценщиков исследовать представленную информацию более подробно, по собственному желанию. Продажа судна или яхты, изменение цены или снятие с продажи будет происходить без предварительного уведомления.

# ФОТОГРАФИИ

**Aft Deck**



**Helm**



**Trac Vision**



**Salon with teak floor**



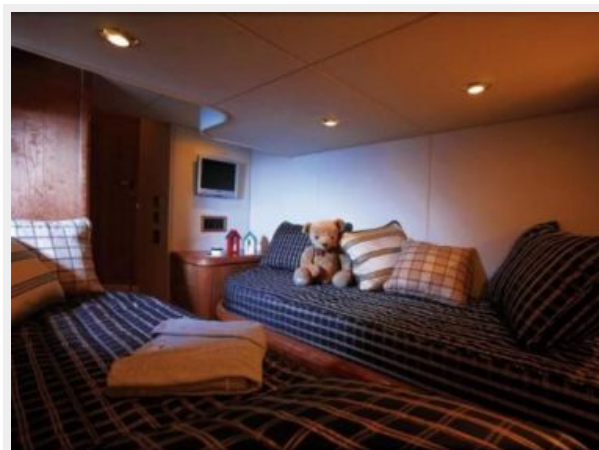
**Manufacturer Provided Image**



**Forward Cabin - Manufacturer Provided Image**



**Port Cabin - Manufacturer Provided Image**



**Stbd Cabin - Manufacturer Provided Image**



**Head - Manufacturer Provided Image**



# КОНТАКТЫ

---

Андрей Шестаков (Andrey Shestakov) – ведущий яхтенный брокер отдела продаж яхт и судов компании Shestakov Yacht Sales Inc. Официальный представитель Shestakov Yacht Sales Inc. для русскоговорящих клиентов в центральном офисе компании в Майами/Форт Лодердейл/Флорида/США.

## Контактная информация

---

Email: **andrey@shestakovyachtsales.com**

Web: [shestakovyachtsales.com](http://shestakovyachtsales.com)

## Телефоны

---

Краснодарский край: **+7(918)465-66-44**

США, Майами, Флорида: **+1(954)274-4435**

## Время работы

---

Понедельник – Суббота: **9:00 - 21:00**  
EDT

Воскресенье: **Закрито**

## Адрес

---



Harbour Towne Marina, 850 NE 3rd St,  
STE 213, Dania, FL 33004