

HIGH COTTON — BUDDY DAVIS



Судостроитель: BUDDY DAVIS

Год постройки: 1984

Модель: Катер для спортивной рыбалки

Цена: ЦЕНА ЯХТЫ ПО ЗАПРОСУ

Местонахождение: United States

Длина общая: 61' 0" (18.59m)

Ширина: 17' 5" (5.31m)

Макс. осадка: 5' 8" (1.73m)

Крейс. скорость: 26 Kts. (30 MPH)

Макс. скорость: 35 Kts. (40 MPH)

Купить High Cotton — BUDDY DAVIS а также выбрать подходящую вам яхту из нашего каталога яхт вам поможет опытный яхтенный брокер Андрей Шестаков. На сегодняшний день компания Shestakov Yacht Sales Inc. имеет большое количество яхт в собственном списке продаж, а также тесно сотрудничает со всеми крупными яхтенными производителями по всему миру.

Для того чтобы купить яхту High Cotton — BUDDY DAVIS а также проконсультироваться по любому вопросу связанному с покупкой, продажей, чартером яхт позвоните по телефону **+7(918)465-66-44**.

ОГЛАВЛЕНИЕ

ОГЛАВЛЕНИЕ	2
ХАРАКТЕРИСТИКИ	4
Обзор	4
Основная информация	4
Размеры	4
Скорость, вместимость и масса	4
Корпус и палуба	5
Информация о двигателе	5
ПОДРОБНОЕ ОПИСАНИЕ	6
Accommodations	6
Salon	6
Galley	6
Master Stateroom	6
Master Head	7
Guest Stateroom	7
Guest Head	7
Bow Stateroom	7
Bow Head	8
Engine/Mechanical	8
Electrical System	9
Flybridge Electronics	9
Deck/Cockpit/Fishing Equipment	9
Исключения	10
Отказ от ответственности	10
ФОТОГРАФИИ	11
КОНТАКТЫ	23
Контактная информация	23
Телефоны	23

Время работы	23
Адрес	23

ХАРАКТЕРИСТИКИ

Обзор

Rare opportunity to one of two 61 Buddy Davis built with a Kevlar Hull. Weight is 60,000 lbs. and has a 26 knot cruising speed! This is a captain-maintained **"FISHING MACHINE"**! Wet turbos were replaced along with exhaust manifolds. Starboard engine rebuilt in April of 2014, and recent yard visit in April of 2015 with new bottom paint applied!!! Owner is highly motivated and will consider trades of smaller vessels. **Bring all reasonable offers!!**

Основная информация

Тип судна: Катер для спортивной рыбалки

Модельный год: 1984

Год постройки: 1984

Страна: United States

Открытая палуба мостика: Да

Размеры

Длина общая: 61' 0" (18.59m)

Ширина: 17' 5" (5.31m)

Макс. осадка: 5' 8" (1.73m)

Скорость, вместимость и масса

Крейс. скорость: 26 Kts. (30 MPH)

Крейсерская скорость поворота: 1950 Kts.

Макс. скорость: 35 Kts. (40 MPH)

Макс. скорость поворота: 2370 Kts.

Водоизмещение: 61000 Pounds

Вместимость воды: 400 Gallons

Вместимость сточного бака: 300 Gallons **Объем топливного бака:** 1200 Gallons

Корпус и палуба

Материал корпуса: Fiberglass

Информация о двигателе

Двигатели: 2

Производитель: Detroit Diesel

Тип двигателя: Inboard

Тип топлива: Diesel

ПОДРОБНОЕ ОПИСАНИЕ

Accommodations

3 Stateroom, 3 Head, Galley Up Floor Plan With Large Salon

Salon

- Tan L-shaped lounge with storage under and tan and brown accent pillows
- teak Hi Lo table
- teak valance boards
- clear vinyl carpet runner
- speakers
- NEW Samsung 27" flat panel TV
- SMX II controls (2 units)
- Electrical panel
- SAT/TV - Direct TV
- Direct TV receiver box
- Hidden rod locker

Galley

- GE 4-Burner Flat Surface Cook Top
- Mauve Formica Counter Tops
- Whirlpool Microwave
- Sub Zero Under Counter Freezer
- Island Cabinet with Corian Top
- 2 U-Line Refrigerators/Freezers (2 Drawer Under Counter Units)
- Cabinets Painted White with teak sea Rail Trim

Master Stateroom

- Queen walk-around bed with storage under
- teak bunk base
- cabinets
- nightstands
- recessed lighting
- bunk lights
- NEW Samsung 19" flat panel TV (2008)
- SAT/TV

- SMX II A/C controls
- off-white carpet

Master Head

- Teak and holly floor
- cultured vanity top and marble sink
- recessed lighting
- Vacuflush head
- 110 head blower
- GFIC outlet
- blue wall coverings

Guest Stateroom

- Upper and lower berth
- painted wood trim
- hanging locker
- recessed lighting
- lower berth with two drawers with accent lighting underneath
- AM/FM radio
- tan and blue fabrics
- off-white carpet
- SMXII A/C controls

Guest Head

- Teak and holly flooring
- Vacuflush head
- cultured vanity top and marble sink
- recessed lighting
- 110 head blower
- GFIC outlet
- access from companionway and guest stateroom

Bow Stateroom

- Upper and lower berth
- recessed lighting in overhead
- accent toe kick lighting under cabinet and lower berth

- washer/dryer
- NEW Samsung 19" flat panel TV (2008)
- SAT/TV
- Memorex DVD player
- AM/FM stereo with CD player
- SMXII A/C controls
- dresser cabinet
- off-white carpet
- white vinyl wall coverings and padded sideliners

Bow Head

- Teak and holly flooring
- Vacuflush head
- stall shower
- 110 head blower
- GFIC outlet
- cultured vanity top and marble sink

Engine/Mechanical

- Detroit 12V92TA's w/ Chrome Kits and Walker Airseps
- Twin Disc 1.75:1 Gears
- Trolling Valves
- Marine Exhaust Linear Mufflers (2005)
- Electric Fuel Priming Pumps
- Spin-on Oil Filters
- High Water Alarms (5)
- Fireboy System
- Oil Change Pump System
- Algaex FPS500 Fuel Polishing System
- Bow A/C - NEW COMPRESSOR (2008)
- Guest A/C - NEW COMPRESSOR (2008)
- Master A/C - NEW COMPRESSOR (2005)
- Dual Racor FG1000 Fuel Filters w/ Vacuum Gauges
- Murphy Alarm Senders
- Engine Panels w/ Start/Stop/Manual Gauges
- Sea Recovery 400 GPD Watermaker
- Power Steering Pump

Starboard engine completely rebuilt April 2014 - Zero hours. 27-28 kts @2070; 26 kts @ 1950; 34.5 kts @ 2370

Electrical System

- 27KW Kilopak Generator (2240 hrs)
- 240V-50A Shoreline Inlets (2)
- 110V/220V AC Electrical System
- Sentry 12V Battery Charger
- Sentry 32V Battery Charger (2005)
- 12V/32V DC Electrical System

Flybridge Electronics

- Glendenning Electronic
- Hydraulic Power Steering
- Throttle/Shift Controls
- Furuno 15" Nav Net System/GMAP VX2 w/ XM Weather
- Northstar 6000I Sounder/Plotter
- Simrad AP22 Autopilot (Coupled to 6000I)
- Poly-Planar AM/FM/CD w/ 2 JBL 6x9 Speakers
- Murray Bros Helm Chairs
- Glendenning Sync/Low Idle/Slow Troll Modes
- Glendenning Manual Back Up Controls
- Icom M502 VHF
- Icom M302 VHF
- Raytheon ST60 Depth Finder
- Under Lounge Rod Storage

Deck/Cockpit/Fishing Equipment

- PipeWelder's 3X Outriggers
- PipeWelder's Center Rigger
- 5 Rod Holders - Flybridge Rocket Launcher
- 6 Rod Holders - Gunwale Mounted
- 32V Windlass
- Cockpit Tackle Centers w/ Sink, Refrigerated Drink Box, Freezer Drawer, and Open Storage
- Eskimo Ice Machine
- Murray Bros 130# Fighting Chair w/ Offset Pedestal
- Murray Bros Bait Prep Station/Rocket Launcher
- Transom Door
- Teak Deck
- Teak Covering Boards
- Cockpit Gunwale Lockers

Исключения

При продаже яхты исключаются личные вещи владельца.

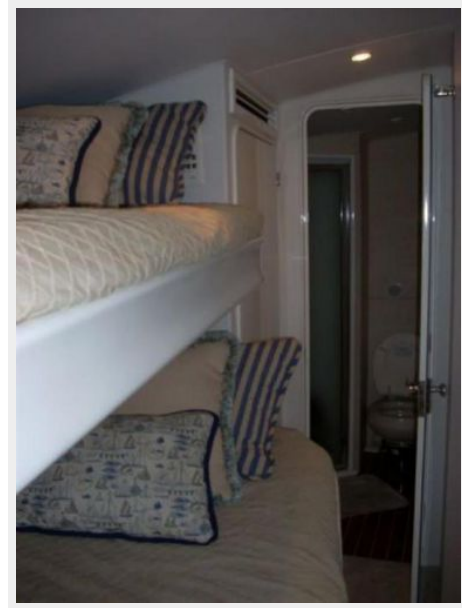
Отказ от ответственности

Компания предоставляет описание судна или яхты добросовестно, но не может гарантировать точность этой информации, а также не ручается за техническое состояние. Покупатель должен проинструктировать своих агентов или оценщиков исследовать представленную информацию более подробно, по собственному желанию. Продажа судна или яхты, изменение цены или снятие с продажи будет происходить без предварительного уведомления.

ФОТОГРАФИИ









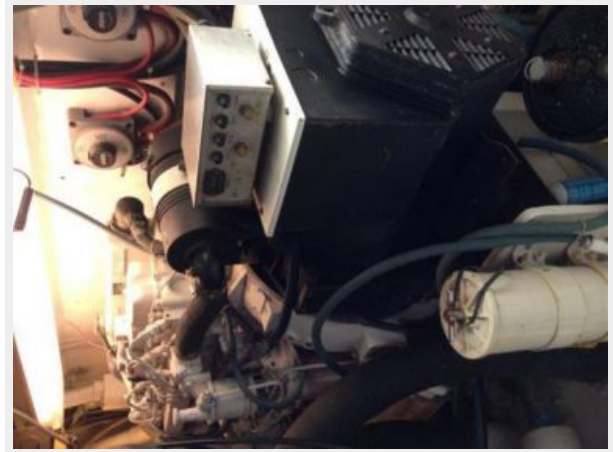
















КОНТАКТЫ

Андрей Шестаков (Andrey Shestakov) – ведущий яхтенный брокер отдела продаж яхт и судов компании Shestakov Yacht Sales Inc. Официальный представитель Shestakov Yacht Sales Inc. для русскоговорящих клиентов в центральном офисе компании в Майами/Форт Лодердейл/Флорида/США.

Контактная информация

Email: andrey@shestakovyachtsales.com

Web: shestakovyachtsales.com

Телефоны

Краснодарский край: **+7(918)465-66-44**

США, Майами, Флорида: **+1(954)274-4435**

Время работы

Понедельник – Суббота: **9:00 - 21:00**
EDT

Воскресенье: **Закрито**

Адрес



Harbour Towne Marina, 850 NE 3rd St,
STE 213, Dania, FL 33004