

## BIASHARA — TRADER



**Судостроитель:** TRADER

**Год постройки:** 2008

**Модель:** Моторная яхта

**Цена:** **ЦЕНА ЯХТЫ ПО ЗАПРОСУ**

**Местонахождение:** United Kingdom

**Длина общая:** 43' 6" (13.26m)

**Ширина:** 14' 4" (4.37m)

**Мин. осадка:** 3' 11" (1.19m)

**Крейс. скорость:** 10 Kts. (12 MPH)

**Макс. скорость:** 18 Kts. (21 MPH)

Купить **BIASHARA — TRADER** а также выбрать подходящую вам яхту из нашего каталога яхт вам поможет опытный яхтенный брокер Андрей Шестаков. На сегодняшний день компания **Shestakov Yacht Sales Inc.** имеет большое количество яхт в собственном списке продаж, а также тесно сотрудничает со всеми крупными яхтенными производителями по всему миру.

Для того чтобы купить яхту **BIASHARA — TRADER** а также проконсультироваться по любому вопросу связанному с покупкой, продажей, чартером яхт позвоните по телефону **+7(918)465-66-44**.

# ОГЛАВЛЕНИЕ

ОГЛАВЛЕНИЕ	2
ХАРАКТЕРИСТИКИ	4
Обзор	4
Основная информация	4
Размеры	4
Скорость, вместимость и масса	4
Размещение	4
Корпус и палуба	5
Информация о двигателе	5
ПОДРОБНОЕ ОПИСАНИЕ	6
Construction	6
Machinery	6
Electrical Systems	7
Plumbing Systems	7
Tankage	8
Navigation Equipment	8
Domestic Equipment	8
Accommodation	10
Cockpit	10
Deck Equipment	11
Исключения	12
Отказ от ответственности	12
ФОТОГРАФИИ	13
КОНТАКТЫ	26
Контактная информация	26
Телефоны	26
Время работы	26
Адрес	26



# ХАРАКТЕРИСТИКИ

## Обзор

2008 Trader 42. Twin stateroom luxury, heating, holding tank, generator, command-bridge set-up, and available ex tax for qualifying parties. A serious longer term cruiser of great Trader/Castro pedigree.

## Основная информация

**Тип судна:** Моторная яхта

**Подкатегория:** Walk-around

**Модельный год:** 2008

**Год постройки:** 2008

**Страна:** United Kingdom

## Размеры

**Длина общая:** 43' 6" (13.26m)

**Длина по ватерлинии:** 36' 5" (11.10m)

**Ширина:** 14' 4" (4.37m)

**Мин. осадка:** 3' 11" (1.19m)

## Скорость, вместимость и масса

**Крейс. скорость:** 10 Kts. (12 MPH)

**Крейсерская скорость поворота:** 200 Kts.

**Макс. скорость:** 18 Kts. (21 MPH)

**Водоизмещение:** 30864.71668 Pounds

**Вместимость воды:** 158.5032312 Gallons

**Объем топливного бака:** 449.0924884 Gallons

## Размещение

**Всего кают:** 2

**Всего коек:** 4

## Корпус и палуба

---

**Материал корпуса:** GRP

**Материал палубы:** Teak

**Комплектация корпуса:** Semi-Displacement

**Дизайнер корпуса:** Trader / Tony Castro

## Информация о двигателе

---

**Двигатели:** 2

**Производитель:** Cummins

**Модель:** QSB 5.9

**Тип двигателя:** Inboard

**Тип топлива:** Diesel

---

# ПОДРОБНОЕ ОПИСАНИЕ

---

## Construction

---

*RCD Status: The yacht conforms with the essential safety requirements of Directive 94/25EC (Recreational Craft Directive) and is categorised A – “Ocean”*

*Hull, Deck & Superstructure Construction:*

- White GRP hull and superstructure.
- Teak laid decks and cockpit.
- Blue waterline stripes; red and blue topside stripes.

## Machinery

---

*Engine & Gearboxes:*

- 2 x Cummins QSB 5.9 380hp diesel engines.
- Emergency fuel shut off valves.

*Maintenance & Performance:*

- Engine Hours: approx. 148 hours to port, 410 hours to starboard; port had ECM replaced which zeroed hours.
- Engine serviced and winterized October 2013.
- Cruising Speed @ 2000rpm: 10/12 knots.
- Maximum Speed: 18 knots.

*Propulsion & Steering:*

- Full instrumentation & single lever electronic controls.
- Hydraulic steering with adjustable tilt wheel.
- Lewmar 8hp bow thrusters.

- Lenco trim tabs.

## Electrical Systems

---

### *Voltage Systems:*

- 12 volt electrical system with circuit breaker protection & console socket.
- Cabin sockets.

### *Battery Banks:*

- 1 x Engine start heavy duty gel batteries.
- 2 x Domestic heavy duty gel batteries.

### *Battery Chargers:*

- Mastervolt battery charger / inverter.

### *Generator:*

- Mastervolt 6kW generator in sound proof box.
- Generator serviced and winterized October 2013.

### *Shore Power:*

- 220 volt shore supply.

## Plumbing Systems

---

### *Fresh Water & Water Heating System:*

- Pressurised hot & cold fresh water system (calorifier / immersion).

### *Bilge Pumps:*

- 4 x Automatic electric bilge pumps.
- Manual bilge pump.

## Tankage

---

### *Fuel:*

- Total capacity of 1,700 litres (373 gallons).

### *Fresh water:*

- Total capacity of 600 litres (131 gallons).

### *Grey/Blackwater holding tanks:*

- Holding tank with macerator & Tankwatch 4 level monitor system.

## Navigation Equipment

---

- Raymarine C120 radar / chartplotter.
- Raymarine ST8002 autopilot with Smart Controller.
- Raymarine ST60+ Tridata speed & depth sounder.
- Raymarine ST60+ wind speed & direction.
- Raymarine Ray240E DSC VHF radio with separate speaker.
- Sea-me radar reflector.
- Plastimo compass.
- Clock & barometer.

## Domestic Equipment

---

### *Galley:*

- Smeg 4 ring ceramic hob.



- Smeg combined microwave / oven.
- Smeg extractor fan.
- Super-wide Isotherm fridge / freezer.
- Stainless steel sink.
- Synthetic stone worktops.

#### *Heads/Showers:*

- 2 x Jabsco electric fresh water flushing WCs.
- 2 x Separate internal showers cubicles.
- 1 x Shower on bathing platform.

#### *Heating & Ventilation:*

- Eberspacher cabin heating with windscreen demister & cockpit vent.
- Engine compartment extractor fans.

#### *Entertainment:*

- Poly-Planar marine stereo radio / CD player with CD stacking system & cockpit / cabin speakers.
- Toshiba flat screen TV & DVD player with Glomex antenna.

#### *Lighting:*

- Engine compartment lights.
- Overhead cockpit light.
- Low level side deck & companionway lights.
- Low level rope lighting in 3 x main cabins.
- Navigation lights.

---

## Accommodation

---

### *Summary of Accommodation:*

- Spacious teak interior with teak flooring, cream carpet overlay & venetian blinds in saloon / heads compartments.
- Stowage throughout yacht with every bit of available space given to numerous hanging wardrobes, drawers, shelves & lockers.

### *Description of layout from forwards:*

- Forward guest cabin with central walk-around double berth, padded headboard & deck hatch.
- Day / guest heads compartment to port with Jabsco electric fresh water flushing WC, wash hand basin, separate shower cubicle, synthetic stone counter tops & direct access to guest cabin.
- Access to engine compartment via lobby incorporating rail for wet clothing & waterproofs etc.
- Steps up to large deck saloon with raised “L” shaped dinette arrangement to port (occasional single berth).
- Sliding door to starboard side deck & twin skylights provide plenty of light & fresh air.
- TV cabinet & galley opposite.
- Steps down to master aft cabin with offset walk-around double berth, padded headboard & vanity unit with transom window / hatch.
- En-suite heads compartment with Jabsco electric fresh water flushing toilet, wash hand basin, synthetic stone counter tops & separate shower cubicle.

---

## Cockpit

---

- Steps up from saloon to raised aft teak deck with adjustable helm & co-pilot seats starboard side forward.
- Additional passenger seat opposite with Isotherm drinks fridge under.
- Aft bench seat with stowaway folding table which, when combined with portable folding Commodore style chairs (not included), creates a al fresco dining area.
- Access to wide teak side decks with fold-down gates either side providing easy boarding

access.

- Transom gate & steps down to integral teak bathing platform with H&C shower & folding boarding ladder.

## Deck Equipment

---

### *General:*

- 2 x Windscreen wipers / washers.
- Horn.
- Ensign staff.

### *Anchoring & Mooring Equipment:*

- Lewmar electric anchor windlass with chain stop & foredeck / console controls including chain counter.
- 27kg Stainless steel CQR anchor with chain (60m).
- Warps & fenders.
- Telescopic boathook.

### *Covers, Canvas & Cushions:*

- Windscreen cover.
- Forward cockpit camper cover with vertical screen behind radar arch.
- Instrument cover.
- Cockpit seat covers.
- Bow sun bathing cushions with cover.

### *Tender & Outboard:*

- Avon inflatable dinghy with (not fitted to snap davits).
- 2hp Yamaha outboard motor with storage bracket.

### *Safety Equipment:*

- Plastimo 6 man liferaft (canister) stored in stainless steel cradle under aft cockpit seat. Last service date 01/2012. Next service due 01/2015.
- Snap davits with stand-off arms.
- Lifebelt with light.

#### *Fire-fighting equipment:*

- Seafire automatic fire extinguishing system in engine compartment.
- 4 x Fire extinguishers.
- Fire blanket.

---

## **Исключения**

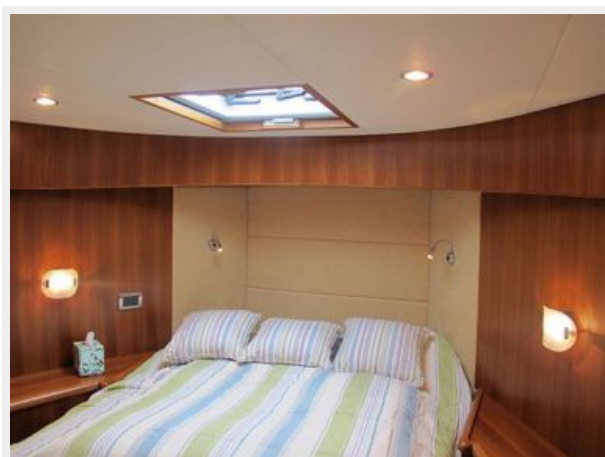
При продаже яхты исключаются личные вещи владельца.

---

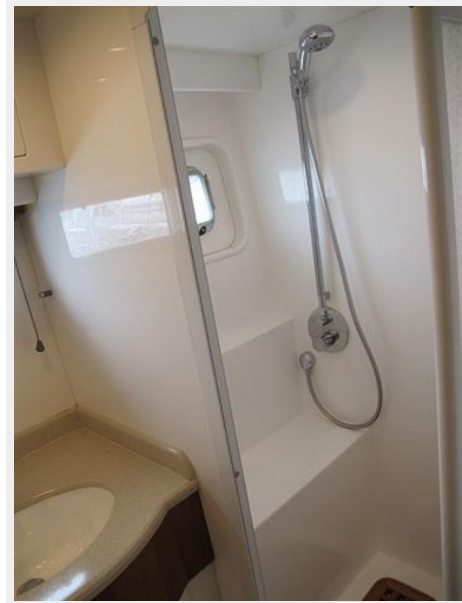
## **Отказ от ответственности**

Компания предоставляет описание судна или яхты добросовестно, но не может гарантировать точность этой информации, а также не ручается за техническое состояние. Покупатель должен проинструктировать своих агентов или оценщиков исследовать представленную информацию более подробно, по собственному желанию. Продажа судна или яхты, изменение цены или снятие с продажи будет происходить без предварительного уведомления.

# ФОТОГРАФИИ









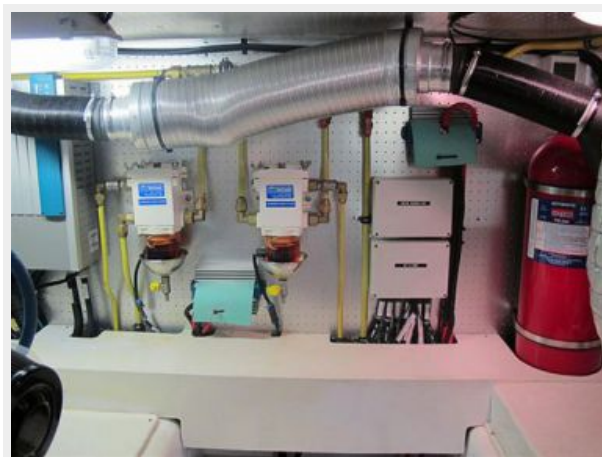




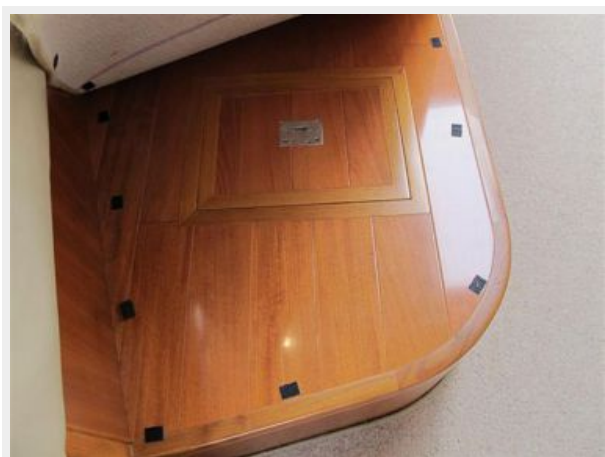
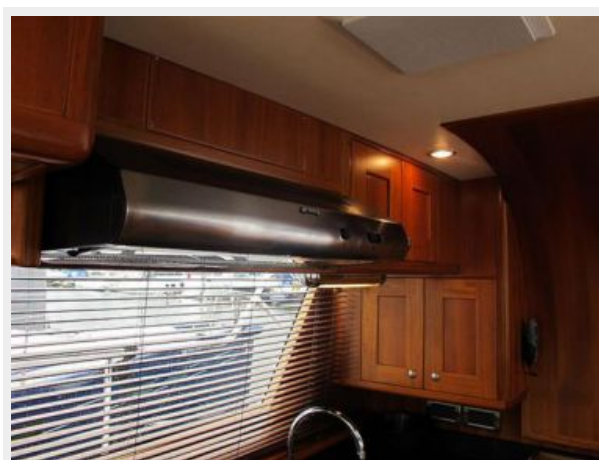






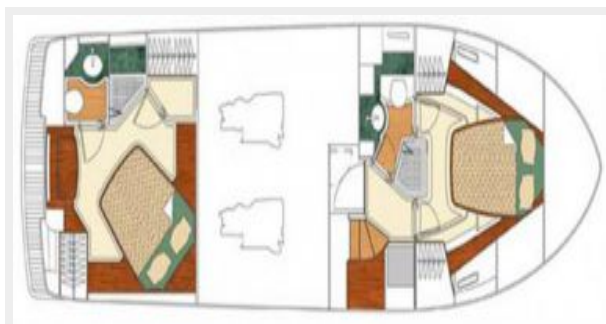
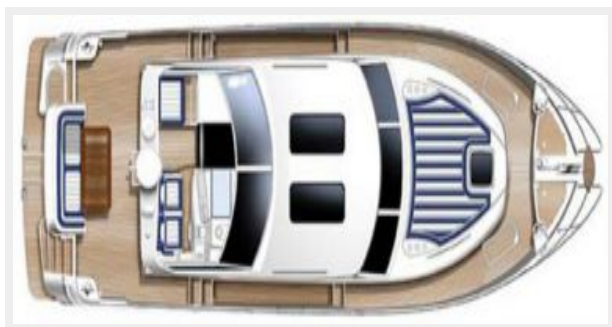












# КОНТАКТЫ

Андрей Шестаков (Andrey Shestakov) – ведущий яхтенный брокер отдела продаж яхт и судов компании Shestakov Yacht Sales Inc. Официальный представитель Shestakov Yacht Sales Inc. для русскоговорящих клиентов в центральном офисе компании в Майами/Форт Лодердейл/Флорида/США.

## Контактная информация

Email: [andrey@shestakovyachtsales.com](mailto:andrey@shestakovyachtsales.com)

Web: [shestakovyachtsales.com](http://shestakovyachtsales.com)

## Телефоны

Краснодарский край: **+7(918)465-66-44**

США, Майами, Флорида: **+1(954)274-4435**

## Время работы

Понедельник – Суббота: **9:00 - 21:00**  
EDT

Воскресенье: **Закрито**

## Адрес



Harbour Towne Marina, 850 NE 3rd St,  
STE 213, Dania, FL 33004