

2006 BENETTI 115' CLASSIC @ FORT LAUD — BENETTI



Судостроитель: BENETTI

Год постройки: 2006

Модель: Мега-яхта

Цена: ЦЕНА ЯХТЫ ПО ЗАПРОСУ

Местонахождение: United States

Длина общая: 115' 0" (35.05m)

Ширина: 24' 11" (7.59m)

Макс. осадка: 6' 11" (2.11m)

Крейс. скорость: 12 Kts. (14 MPH)

Макс. скорость: 16 Kts. (18 MPH)

Купить 2006 Benetti 115' Classic @ Fort Lauderdale — BENETTI а также выбрать подходящую вам яхту из нашего каталога яхт вам поможет опытный яхтенный брокер Андрей Шестаков. На сегодняшний день компания Shestakov Yacht Sales Inc. имеет большое количество яхт в собственном списке продаж, а также тесно сотрудничает со всеми крупными яхтенными производителями по всему миру.

Для того чтобы купить яхту 2006 Benetti 115' Classic @ Fort Lauderdale — BENETTI а также проконсультироваться по любому вопросу связанному с покупкой, продажей, чартером яхт позвоните по телефону **+7(918)465-66-44**.

ОГЛАВЛЕНИЕ

ОГЛАВЛЕНИЕ	2
ХАРАКТЕРИСТИКИ	4
Обзор	4
Основная информация	4
Размеры	4
Скорость, вместимость и масса	4
Размещение	5
Корпус и палуба	5
Информация о двигателе	5
ПОДРОБНОЕ ОПИСАНИЕ	6
Tax Not Paid	6
Accommodations	6
Features	6
Main Salon	7
Galley	7
Upper Deck Salon	7
Master Stateroom	7
VIP Staterooms	7
Guest Stateroom	8
Electronics and Navigation	8
Generator	8
Исключения	8
Отказ от ответственности	8
ФОТОГРАФИИ	10
КОНТАКТЫ	17
Контактная информация	17
Телефоны	17
Время работы	17

Адрес

17

ХАРАКТЕРИСТИКИ

Обзор

2006 BENETTI 115 Classic @ Fort Lauderdale NOT FOR SALE TO US RESIDENTS WHILE IN US WATERS.TWIN GENERATORS KOHLER (55KW) HOURS PORT: 10,612 HOURS STBD: 10,598 She is not comercial

Основная информация

Тип судна: Мега-яхта

Модельный год: 2006

Год постройки: 2006

Страна: United States

Верх: Radar Arch and Bimini

Открытая палуба мостика: Да

Кубрик: Да

Размеры

Длина общая: 115' 0" (35.05m)

Ширина: 24' 11" (7.59m)

Макс. осадка: 6' 11" (2.11m)

Скорость, вместимость и масса

Крейс. скорость: 12 Kts. (14 MPH)

Дальность на крейсерской скорости:
3000

Макс. скорость: 16 Kts. (18 MPH)

Чистый вес: 247 Pounds

Вместимость воды: 1664.2839276
Gallons

Объем топливного бака: 10038.537976
Gallons

Размещение

Всего кают: 5

Всего коек: 7

Спальные места: 12

Всего ком. состава: 7

Каюта капитана: Да

Каюты экипажа: 4

Койки экипажа: 7

Спальных мест экипажа: 7

Комм. состав экипажа: 3

Корпус и палуба

Материал корпуса: GRP

Материал палубы: Teak over Fiberglass

Комплектация корпуса: Semi-Displacement

Цвет корпуса: White

Отделка корпуса: Fiberglass

Дизайнер экстерьера: Stephano Righinni **Дизайнер интерьера:** Francois Zuretti

Информация о двигателе

Двигатели: 2

Производитель: Caterpillar

Модель: C30

Тип двигателя: Inboard

Тип топлива: Diesel

ПОДРОБНОЕ ОПИСАНИЕ

Tax Not Paid

Tax Not Paid

Accommodations

Launched in 2006, is part of the highly popular Benetti Classic family. The Benetti Classic 35 has become one of the most sought after models in the 35m range of super yachts, and has been crowned by her builder as the jewel of the fleet.

Offers luxurious accommodation for 12 guests, with 2 VIP cabins, 2 guest cabins on the lower deck, and a large and beautiful owner's suite on the main deck. Her timeless and elegant interior has been styled by famous designer Zuretti Interior Design and is one of his finest.

Part of the success of the Benetti Classic 35 series comes from the large amount of deck space, completely devoted to owner and guests. The main tender is stored in a cleverly designed stern garage, leaving the aft decks free for use. The main aft deck offers a large settee set back against the aft bulkhead, an ideal place to relax with a cocktail in hand, from the main deck bar. Double stairs lead down to her large swimming platform. The upper aft deck offers shaded dining for 10, and offers another lounging area, which can be shaded by an awning. Her sundeck offers ample space for sun loungers, and features a large bar. This is the ideal deck to sit back, and enjoy breathtaking views.

Powered by twin Caterpillar C30's, cruises comfortably at 12 knots, and reaches a top speed of just over 16 knots. She is the ideal family yacht.

Features

- Construction: GRP Hull - GRP Superstructure - Teak Decks
- Exterior Design: Stefano Righini
- Interior Design: Francois Zuretti

Main Salon

- ◦ Satellite Signal; Sky Mexico, Sky Italia, Direc TV Americano, Direc TV Latino.
- Sony Blu Ray/DVD BDP-S6500
- Yamaha Amplifier
- 42" LG LED-TV 3D 42LB720V
- Bose Speakers
- IPOD Dock / Apple TV

Galley

- Miele microwave oven
- 6 burner Miele electric stove autovario
- Glem conventional oven
- Miele dishwasher
- (2) Frigit refrigerators
- (2) Frigit freezers

Upper Deck Salon

- ◦ Satellite Signal; Sky Mexico, Sky Italia, Direc TV Americano, Direc TV Latino.
- Sony Blu Ray/DVD BDP-S6500
- Yamaha Amplifier
- 42" LG LED-TV 3D 42LB720V
- Bose Speakers
- IPOD Dock / Apple TV

Master Stateroom

- Yamaha Amplifier HTR-2866
- Sony Blue Ray/DVD BDP-S6500
- 40" Samsung Smart TV 3D UE50H6200AY
- Bose Speakers
- Satellite Signal; Sky Mexico, Sky Italia, Direc TV Americano, Direc TV Latino.

VIP Staterooms

- TV/Monitor Samsung LT24D310

- Sony Blu Ray/DVD BDP-S6500
- Sony auto stereo MOD CDX-GT100
- Satellite Signal; Sky Mexico, Sky Italia, Direc TV Americano, Direc TV Latino.

Guest Stateroom

- Sony auto stereo MOD CDX-GT100

Electronics and Navigation

- (2) Furuno Navnet VX2 radars
- Furuno GP-37 DGPS WAAS
- Furuno satellite compass
- Furuno AIS FA-50 MCA
- Sperry marine automatic pilot Navipilot V HSC
- Maine systems Naiad stabilizaors
- Sperry marine magnetic compass, Northop Grumman
- B&G, Hydra 2000
- Panasonic CCTV system controller, WV-CU360 CJ
- Kahlenberg whistle control
- Sanshin electric corp search light
- Furuno Navnet NX-700
- Sailor MF, HC4500B
- KVH Mini VSAT broadband
- Thrane and Thrane trackphone
- Nobeltec with Trident version Navigator electronic chart W/CPU back up

Generator

- Twin Kohler (55KW)
- Hours Port: 10,612
- Hours Stbd: 10,598

Исключения

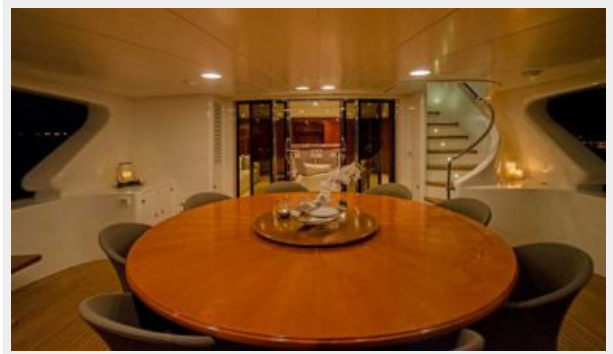
При продаже яхты исключаются личные вещи владельца.

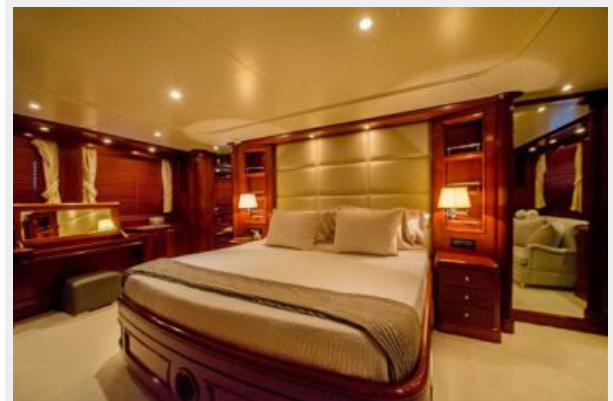
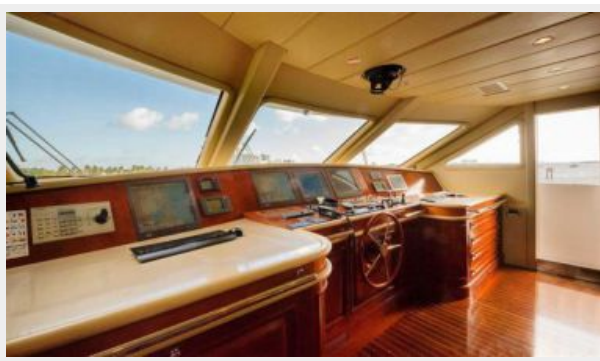
Отказ от ответственности

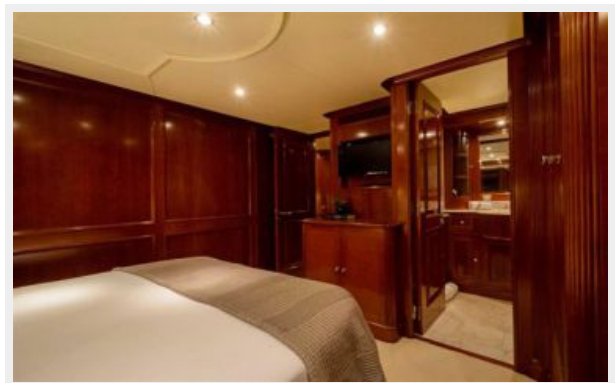
Компания предоставляет описание судна или яхты добросовестно, но не может гарантировать точность этой информации, а также не ручается за техническое состояние. Покупатель должен проинструктировать своих агентов или оценщиков исследовать представленную информацию более подробно, по собственному желанию. Продажа судна или яхты, изменение цены или снятие с продажи будет происходить без предварительного уведомления.

ФОТОГРАФИИ

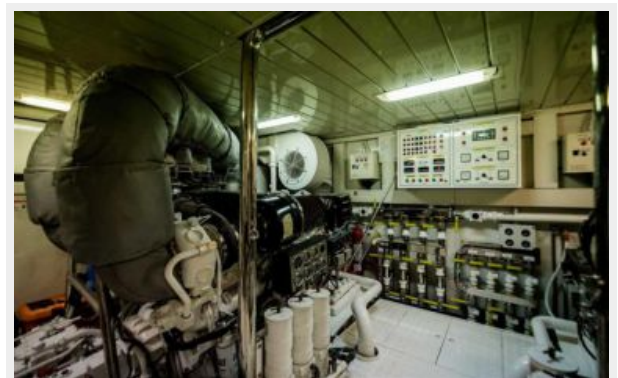


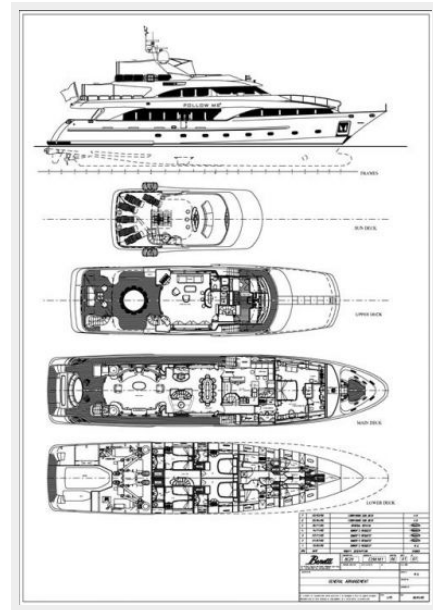












КОНТАКТЫ

Андрей Шестаков (Andrey Shestakov) – ведущий яхтенный брокер отдела продаж яхт и судов компании Shestakov Yacht Sales Inc. Официальный представитель Shestakov Yacht Sales Inc. для русскоговорящих клиентов в центральном офисе компании в Майами/Форт Лодердейл/Флорида/США.

Контактная информация

Email: andrey@shestakovyachtsales.com

Web: shestakovyachtsales.com

Телефоны

Краснодарский край: **+7(918)465-66-44**

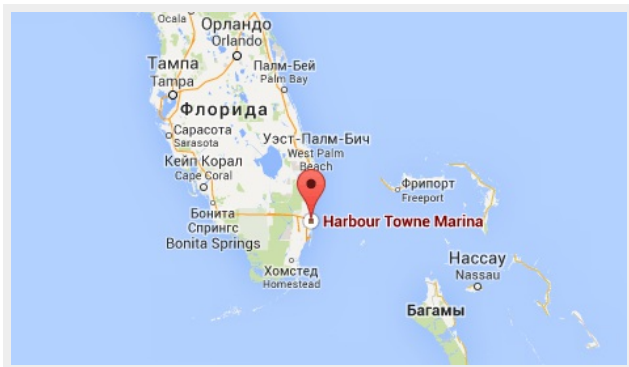
США, Майами, Флорида: **+1(954)274-4435**

Время работы

Понедельник – Суббота: **9:00 - 21:00**
EDT

Воскресенье: **Закрито**

Адрес



Harbour Towne Marina, 850 NE 3rd St,
STE 213, Dania, FL 33004