

BENETEAU 49 GT FLY — BENETEAU



Судостроитель: [BENETEAU](#)

Год постройки: 2018

Модель: Крейсер

Цена: **ЦЕНА ЯХТЫ ПО ЗАПРОСУ**

Местонахождение: United States

Длина общая: 49' 0" (14.94m)

Ширина: 14' 1" (4.29m)

Мин. осадка: 2' 4" (0.71m)

Макс. осадка: 3' 7" (1.09m)

Крейс. скорость: 22 Kts. (25 MPH)

Макс. скорость: 27 Kts. (31 MPH)

Купить Beneteau 49 GT Fly — BENETEAU а также выбрать подходящую вам яхту из нашего каталога яхт вам поможет опытный яхтенный брокер Андрей Шестаков. На сегодняшний день компания Shestakov Yacht Sales Inc. имеет большое количество яхт в собственном списке продаж, а также тесно сотрудничает со всеми крупными яхтенными производителями по всему миру.

Для того чтобы купить яхту Beneteau 49 GT Fly — BENETEAU а также проконсультироваться по любому вопросу связанному с покупкой, продажей, чартером яхт позвоните по телефону **+7(918)465-66-44**.

ОГЛАВЛЕНИЕ

ОГЛАВЛЕНИЕ	2
ХАРАКТЕРИСТИКИ	3
Обзор	3
Основная информация	4
Размеры	4
Скорость, вместимость и масса	4
Размещение	5
Корпус и палуба	5
Информация о двигателе	5
ПОДРОБНОЕ ОПИСАНИЕ	6
Engines	6
Electricity	6
Exterior	6
Interior	7
Исключения	10
Отказ от ответственности	10
ФОТОГРАФИИ	11
КОНТАКТЫ	28
Контактная информация	28
Телефоны	28
Время работы	28
Адрес	28

ХАРАКТЕРИСТИКИ

Обзор

Volvo IPS 600s

Express Cruiser with a unique concept, the Flyer Gran Turismo 49 Fly combines the precision and pleasure of powerful sports driving, similar to that of a sports car, and sharing unique moments with friends and family in a luxurious and glamorous atmosphere.

Its "flybridge terrace" is not reserved for the driver. Accessed by an elegant spiral staircase, the flybridge is now a real sea saloon with a large sun lounge surrounding a teak table.

The Beneteau 49 GT is the first boat to ever have a hull that is designed specifically for the use of Volvo's IPS drives. The design has provided Beneteau with a boat that has an incredibly smooth and responsive ride.

Below are just a few of the features on the beautiful 49 GT FLY:

- **3 (or 2) Cabins** + 2 Heads (with separate showers)
- Volvo D6 IPS600 2X435 HP Diesel
- **3 IPS docking stations including one in the cockpit**
- 13kw Cummins Onan generator with sound shield
- MAXPOWER bow thruster
- Flybridge
- **Tender Garage**
- **Hydraulic Swim Platform**
- Cockpit grill, wetbar and refrigerator
- DVD player and Bose surround sound
- Bose watertight speakers in cockpit and flybridge
- Dual Simrad NS12's in wheelhouse
- Repeater Simrad NS12 on flybridge
- Solid teak cockpit table with electric leg
- Real teak decks
- Ice maker in Salon
- 37" LCD TV mounted on electric stand
- Full beam master

See Boat Test's review by Captain Steve @ boattest.com

Every new Beneteau comes with a 3 year stem to stern warranty and a 7 year structural warranty backed by Beneteau.

This model is available for order.

Listing photos and specifications may not be of dealer's current inventory.

Основная информация

Тип судна: Крейсер

Модельный год: 2018

Год постройки: 2018

Страна: United States

Размеры

Длина общая: 49' 0" (14.94m)

Ширина: 14' 1" (4.29m)

Мин. осадка: 2' 4" (0.71m)

Макс. осадка: 3' 7" (1.09m)

Трапы: 16' 9" (5.11m)

Длина привального бруса: 51' 2"
(15.60m)

Скорость, вместимость и масса

Крейс. скорость: 22 Kts. (25 MPH)

Крейсерская скорость поворота: 3000
Kts.

Макс. скорость: 27 Kts. (31 MPH)

Макс. скорость поворота: 3450 Kts.

Водоизмещение: 27500 Pounds

Вместимость воды: 170 Gallons

Вместимость сточного бака: 80 Gallons

Объем топливного бака: 344 Gallons

Размещение

Всего кают: 3

Всего коек: 3

Всего ком. состава: 2

Корпус и палуба

Материал корпуса: Fiberglass

Информация о двигателе

Двигатели: 2

Производитель: Volvo

Модель: D6 IPS 600

Тип двигателя: Inboard

Тип топлива: Diesel

ПОДРОБНОЕ ОПИСАНИЕ

Engines

Propulsion IPS:

- 2 x Volvo D6 IPS 600 - 2 x435 HP Diesel
- Fuel filter with decanter
- Sea water filter
- Air intakes on the deck for engine compartment cooling
- Hot air extraction forced by electric ventilators
- **Engine room foam soundproofed**
- Fire extinguishing system activated from the helm
- Stainless steel fuel filler

Electricity

- 8 Batteries 12V (4 Engine batteries 50 Ah + Service batteries 140 Ah)
- 3 Bilge pumps: 2 Electric pumps - 1 Manual pump
- 2 Extinguishers
- Inverter 12V/24V
- Battery Isolator
- Battery Charger 24 V 60 Ah
- 13 KVA Generator (Cummins Onan)
- 220 V shore power (1 x 30 amp and 1 x 50 amp on glendenning.)

Exterior

Deck Equipment

- Forward sun deck: 7'7" x 6'7"
- Forward sun pad with back rests and cup holders
- Forward peak decked in plain solid teak
- Navigation lights
- Fender rings underneath hand rails

Safety on Deck

- Half open pulpit in stainless steel with guardrail and hand rail
- 2 Stainless steel handrails on access to catwalk steps
- 2 Stainless steel handrails on forward sun deck
- 1 Grab rail behind the cockpit bench seat

Cockpit

- **Cockpit IPS joystick control**
- **Solid teak hydraulic swim platform**
- **Natural solid teak cockpit table with electric leg**
- Natural solid teak cockpit
- Water tight Bose speakers
- Cockpit unit with sink, grill, refrigerator, and storage
- 6 person seating convertible to sun bed
- Storage for liferaft on starboard side
- Cockpit shower hose
- Direct Lighting LED
- Steps leading to flybridge
- Water tight Bose speakers
- Pre-wired Cockpit TV

Tender Garage

- Garage for inflatable (9'4") tender and outboard engine, in position
- Electrically opened, using 2 electric struts
- Major engine access to Volvo D6's through tender garage
- Storage for fenders and swim ladder
- Electric winch for tender with remote control

Flybridge

- 6 person convertible seating into sun bed
- "Deckchair" and bench seats
- Pilot and copilot seats
- Second steering station (helm)
- Raymarine E120 W hybrid touch - chart plotter - depth sounder - GPS
- Raymarine VHF
- Pilot Raymarine ST 70 + Integrated gyrocompass
- Access to Fly-deck by steps passing over cockpit kitchen

Interior

Wheelhouse

- Headroom: 6'6"
- 3-leaved sliding window door with curtains (mirror tinted)
- dark oak laminate floors covered with ivory carpeting + Alpi Walnut joinery
- Lights (spotlights and indirect lights)

Steering Station

- **Dual Raymarine E120 W hybrid touch - Chart plotter - Depth sounder - GPS**
- Raymarine VHF coupled to AIS 650 system receiver
- Pilot Raymarine ST 70 + Integrated gyrocompass (autopilot)
- Volvo IPS joystick and throttles
- MAXPOWER bow thruster controls
- Transparent windscreen, black-lacquered uprights
- Mirror tinted side windows with blinds
- 2 Windscreen wipers with washers
- Demisting system
- Pilot and copilot bench with Bolster function
- Instrument panel painted with silk finish chestnut paint
- Compass, Revolution counter, Tiller angle indicator
- Engine function indicators on 7" Volvo digital display
- Interior socket 12 V for mobile phone
- Glove box

Wheelhouse Saloon

- Wooden 6-seater benchseat with beautiful fabric upholstery
- Saloon table matching joinery with electric pedestal
- Bar with panoramic view
- Storage space in bar unit and under bench seats
- 37" LCD TV mounted on electric "disappearing" stand
- 7" Pioneer DVD player - CD player - AM/FM radio

Galley

- Headroom: 6'6"
- Optimum storage space - introducing Magic Corner
- Stainless steel sink with mixer tap
- Ceramic hob (2 burners)
- White corian type worktop
- 24 L Microwave oven
- 270 L Fridge/Freezer
- Dishwasher
- Trash and Recycling Bin
- Cuttlery storage
- Opening hull porthole
- Dark oak laminate floors
- Cream-laquer finished cabinetry

Third Stateroom

- 2 single berths
- Marine mattress

- Hanging locker + Storage cupboards
- Ivoire Carpet

VIP Cabin (Forward)

- Headroom: 6'5"
- 1 Double berth (6'7" x 5'3")
- Marine mattress
- 2 Panoramic opening porthole-fitted portlights with blinds
- Closets and cubbyholes
- Ivory carpet
- 2 Drawers beneath bunk for stowage
- Strut-mounted bed
- Spotlight and reading light
- Mirror

VIP Head Compartment

- Headroom: 6'6"
- Vacuflush electric toilet + Holding tank (40 US Gal.)
- Shower separated with 2 swing doors
- Basin with mixer tap
- Mirror and storage space
- Automatic shower water drainage

Owner Cabin (Aft)

- Headroom: 7'1" - 5'3"
- Full beam cabin
- Double berth (6'7" x 5'7")
- Strut-mounted bed
- Marine mattress
- Padded bedstead, Alcantara
- Wardrobes, Hanger closets, Storage
- Spotlight and reading lighting
- 2 Panoramic opening porthole-fitted portlights with blinds
- Space for large flatscreen TV
- Meridian couch to port
- Mirror
- Ivory Carpet

Owner Head Compartment

- Headroom: 7'7"
- Vacuflush electric toilet + Holding tank (40 US Gal.)
- Shower separated with 3 swing doors

- Basin with mixer tap
- Mirror and storage space
- Automatic shower water drainage

Исключения

При продаже яхты исключаются личные вещи владельца.

Отказ от ответственности

Компания предоставляет описание судна или яхты добросовестно, но не может гарантировать точность этой информации, а также не ручается за техническое состояние. Покупатель должен проинструктировать своих агентов или оценщиков исследовать представленную информацию более подробно, по собственному желанию. Продажа судна или яхты, изменение цены или снятие с продажи будет происходить без предварительного уведомления.

ФОТОГРАФИИ





















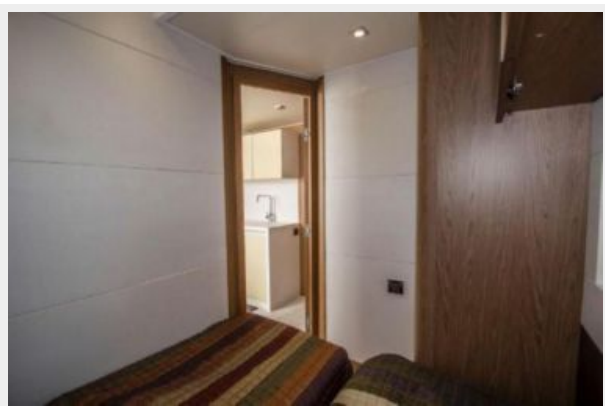


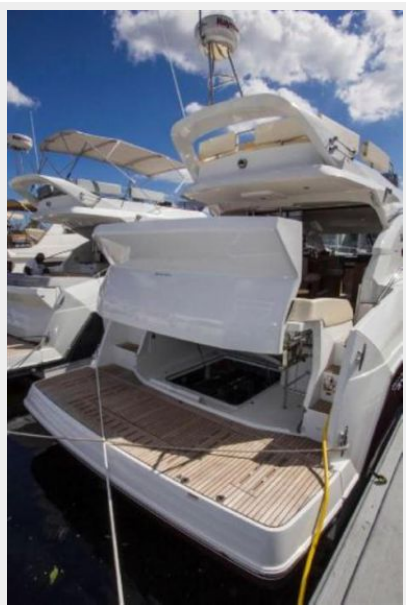












КОНТАКТЫ

Андрей Шестаков (Andrey Shestakov) – ведущий яхтенный брокер отдела продаж яхт и судов компании Shestakov Yacht Sales Inc. Официальный представитель Shestakov Yacht Sales Inc. для русскоговорящих клиентов в центральном офисе компании в Майами/Форт Лодердейл/Флорида/США.

Контактная информация

Email: andrey@shestakovyachtsales.com

Web: shestakovyachtsales.com

Телефоны

Краснодарский край: **+7(918)465-66-44**

США, Майами, Флорида: **+1(954)274-4435**

Время работы

Понедельник – Суббота: **9:00 - 21:00**
EDT

Воскресенье: **Закрето**

Адрес



Harbour Towne Marina, 850 NE 3rd St,
STE 213, Dania, FL 33004