

HIGH MAINTENANCE — SUNSEEKER



Судостроитель: SUNSEEKER

Год постройки: 2002

Модель: Крейсер

Цена: **ЦЕНА ЯХТЫ ПО ЗАПРОСУ**

Местонахождение: United States

Длина общая: 61' 0" (18.59m)

Ширина: 15' 0" (4.57m)

Макс. осадка: 4' 5" (1.35m)

Крейс. скорость: 30 Kts. (35 MPH)

Макс. скорость: 36 Kts. (41 MPH)

Купить High Maintenance — SUNSEEKER а также выбрать подходящую вам яхту из нашего каталога яхт вам поможет опытный яхтенный брокер Андрей Шестаков. На сегодняшний день компания Shestakov Yacht Sales Inc. имеет большое количество яхт в собственном списке продаж, а также тесно сотрудничает со всеми крупными яхтенными производителями по всему миру.

Для того чтобы купить яхту High Maintenance — SUNSEEKER а также проконсультироваться по любому вопросу связанному с покупкой, продажей, чартером яхт позвоните по телефону **+7(918)465-66-44**.

ОГЛАВЛЕНИЕ

ОГЛАВЛЕНИЕ	2
ХАРАКТЕРИСТИКИ	4
Обзор	4
Основная информация	4
Размеры	4
Скорость, вместимость и масса	5
Размещение	5
Корпус и палуба	5
Информация о двигателе	5
ПОДРОБНОЕ ОПИСАНИЕ	6
Cockpit	6
Helm	6
Salon	7
Galley	7
Master Stateroom	8
Guest Stateroom Port	8
Guest Stateroom Starboard	8
Swim Platform	9
Deck Equipment	9
Engine and Mechanical	9
Electrical Equipment	10
Исключения	10
Отказ от ответственности	10
ФОТОГРАФИИ	11
КОНТАКТЫ	19
Контактная информация	19
Телефоны	19
Время работы	19

Адрес

19

ХАРАКТЕРИСТИКИ

Обзор

Luxurious interior is enhanced by high gloss cherry joinery, leather seating, hidden galley appliances. Master stateroom with ensuite head is forward; twin aft cabins share day head. An expansive cockpit with comfortable seating for eight, full wet bar w/grill and teak sole, offers unsurpassed entertainment potential.

RECENT UPDATES - 2015

Full service on engines and generator

Underwater Lights

New Windlass

Upgraded Stereo and Satellite Radio

Satellite TV

New Props and Shafts

PRICE REDUCED

Основная информация

Тип судна: Крейсер

Подкатегория: Express

Модельный год: 2002

Год постройки: 2002

Страна: United States

Верх: Hardtop

Кубрик: Да

Размеры

Длина общая: 61' 0" (18.59m)

Длина по ватерлинии: 46' 5" (14.15m)

Ширина: 15' 0" (4.57m)

Макс. осадка: 4' 5" (1.35m)

Трапы: 11' 6" (3.51m)

Скорость, вместимость и масса

Крейс. скорость: 30 Kts. (35 MPH)

Дальность на крейсерской скорости:
370

Макс. скорость: 36 Kts. (41 MPH)

Водоизмещение: 57200 Pounds

Вместимость воды: 165 Gallons

Объем топливного бака: 780 Gallons

Размещение

Всего кают: 3

Всего коек: 5

Всего ком. состава: 2

Корпус и палуба

Материал корпуса: Fiberglass

Информация о двигателе

Двигатели: 2

Производитель: MAN

Тип двигателя: Inboard

Тип топлива: Diesel

ПОДРОБНОЕ ОПИСАНИЕ

Cockpit

- Self-draining
- Stern safety door
- CD player remote controller in cockpit
- Wet bar sink w/hot and cold water, cool box, icemaker, bottle locker and grill
- Upholstered seating for up to 8 around cockpit table
- Lockers beneath seating
- Full size upholstered sunpad
- Glass holders
- Overhead cockpit lights 24v
- Low-level courtesy lights 24v
- Engine room access hatch
- Boat hook

Helm

-
- Double stand/sit helm and co-pilot seat
- Storage beneath helm seats
- Chart area
- Hydraulic power steering
- Wooden rimmed steering wheel
- Full analog engine instrumentation
- In dash digital Flo Scan gauges
- Furuno radar open scanner
- Garmin 5212 touch screen
- Autopilot
- Electronic speed log
- Depth sounder
- Rudder indicator
- Water tank gauge
- Fuel tank gauge
- VHF radio
- Trim tab controls
- Single lever engine controls
- Compass
- Cigar lighter
- Horn
- Windscreen wipers and washers

- Glass holders
- Hand-held fire extinguisher

Salon

- Large dining area with folding table
- Lockers beneath seats
- Scatter cushions
- Flat screen television
- CD/DVD hi-fi surround system
- Overhead cupboards
- Opening portholes with mosquito screens and curtains
- (2) deck hatches with mosquito screens
- Overhead halogen lighting 24v
- Low-level lighting 24v
- Main control panel (AC/DC)
- Generator controls
- Double AC socket
- Hand-held fire extinguisher
- Fitted carpet
- Air conditioning
- Cherry wood interior

Galley

- Sink and drainer
 - 2 ring ceramic hob
 - Electric refrigerator 24v
 - Electric freezer 24v
 - Microwave/Grill
 - Hot and cold water
 - Trash bin
 - Cupboard and drawer storage
 - Drink cupboard
 - (6) place crockery set and (6) place cutlery set
 - Double Ac socket
 - Hand-held fire extinguisher
 - (2) Opening portholes with mosquito screens and curtains
 - Coffee maker
-
- Air conditioning

Master Stateroom

- Queen sized double berth
- Storage beneath
- Drawer in base end
- (2) Reading lights 24v
- Outboard shelving
- Overhead bedside cupboards
- Hanging wardrobe with mirrored door
- Shelved cupboard
- Halogen overhead lights 24v
- (2) opening portholes with screens and covers
- Deck hatch with mosquito screen
- Double AC socket
- En Suite head w/shower

Guest Stateroom Port

- (2) single berths
- Under-berth storage
- (2) reading lights 24v
- Full hanging wardrobe
- Overhead halogen lights 24v
- Opening porthole with mosquito screen and curtain
- Double AC socket
- Flat screen television
- En Suite head w/shower shared with Starboard guest cabin
- Fitted carpet
- Air conditioning

Guest Stateroom Starboard

- (2) single berths
- Under-berth storage
- (2) reading lights 24v
- Full hanging wardrobe
- Overhead halogen lights 24v
- Opening porthole with screen and curtain
- Double AC socket

- Flat screen television
- Fitted carpet
- Air conditioning
- Head w/shower shared w/port guest cabin

Swim Platform

- Hydraulic lifting platform
- Teak-laid swim platform and steps
- Hot and cold swimming shower
- Fresh water marina connection
- Dockside connection AC
- Stainless steel swim ladder

Deck Equipment

- Fittings all in stainless steel
- (8) stainless steel deck cleats
- Pulpit and cockpit rails
- Stainless steel fendering with rubber insert
- Curved stainless steel framed safety glass windscreen
- Stainless steel bow roller with anchor stop
- Stainless steel bow plate
- Delta anchor and 60m chain (galvanized)
- Electric winch and capstan with deck and cockpit controls 24v
- Chain locker - fender storage
- Fuel fillers port and starboard
- Fresh water filler
- IMCO navigation lights
- (3) windscreen wipers and washers
- Hydraulic opening stern door
- Ensign staff and socket

Engine and Mechanical

- Twin MAN engines @1050 hp each
- Soundproofing throughout engine room
- Fuel tank with electric sending unit
- Separate fuel filters/water separators
- Automatic fire extinguishers

- Engine room and forward bilge flood alarms
- (2) automatic bilge pumps
- (2) automatic flood pumps
- (4) extractor fans 24v
- Manual bilge pump

Electrical Equipment

- Slow speed generator with under water silent exhaust and sound shield
- AC dockside connection with 20m cable
- Galvanic isolator
- 24v and 12v DC electrical system with full circuit breaker protection
- (6) engine batteries 24v circuit
- (4) domestic batteries 24v circuit
- (2) generator batteries 12v circuit
- Alternator split charging system
- Remote battery switches controlled from locker in cockpit
- 95 amp battery charger for 24v circuits
- 20 amp battery charger for 12v circuits
- Water heater
- AC sockets throughout the boat
- 24v hand light and cable

Исключения

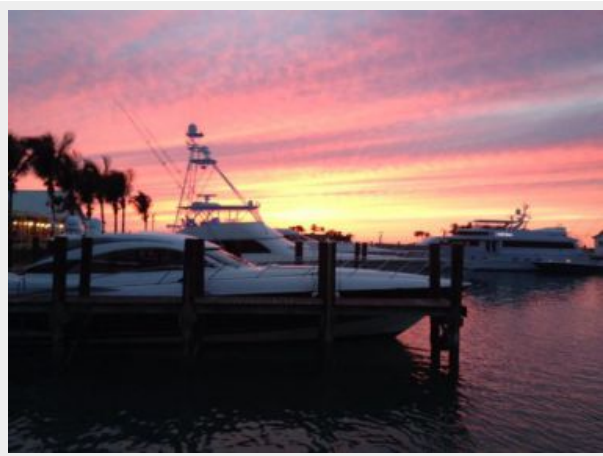
При продаже яхты исключаются личные вещи владельца.

Отказ от ответственности

Компания предоставляет описание судна или яхты добросовестно, но не может гарантировать точность этой информации, а также не ручается за техническое состояние. Покупатель должен проинструктировать своих агентов или оценщиков исследовать представленную информацию более подробно, по собственному желанию. Продажа судна или яхты, изменение цены или снятие с продажи будет происходить без предварительного уведомления.

ФОТОГРАФИИ



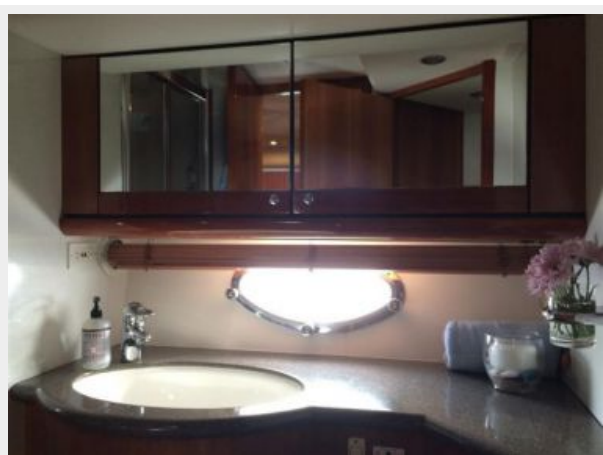














КОНТАКТЫ

Андрей Шестаков (Andrey Shestakov) – ведущий яхтенный брокер отдела продаж яхт и судов компании Shestakov Yacht Sales Inc. Официальный представитель Shestakov Yacht Sales Inc. для русскоговорящих клиентов в центральном офисе компании в Майами/Форт Лодердейл/Флорида/США.

Контактная информация

Email: andrey@shestakovyachtsales.com

Web: shestakovyachtsales.com

Телефоны

Краснодарский край: **+7(918)465-66-44**

США, Майами, Флорида: **+1(954)274-4435**

Время работы

Понедельник – Суббота: **9:00 - 21:00**
EDT

Воскресенье: **Закрито**

Адрес



Harbour Towne Marina, 850 NE 3rd St,
STE 213, Dania, FL 33004