

GATITO — FOUNTAINE PAJOT



Судостроитель: FOUNTAINE PAJOT

Год постройки: 2007

Модель: Катамаран

Цена: ЦЕНА ЯХТЫ ПО ЗАПРОСУ

Местонахождение: Bahamas

Длина общая: 36' 0" (10.97m)

Ширина: 19' 6" (5.94m)

Макс. осадка: 3' 7" (1.09m)

Купить Gatito — FOUNTAINE PAJOT а также выбрать подходящую вам яхту из нашего каталога яхт вам поможет опытный яхтенный брокер Андрей Шестаков. На сегодняшний день компания Shestakov Yacht Sales Inc. имеет большое количество яхт в собственном списке продаж, а также тесно сотрудничает со всеми крупными яхтенными производителями по всему миру.

Для того чтобы купить яхту Gatito — FOUNTAINE PAJOT а также проконсультироваться по любому вопросу связанному с покупкой, продажей, чартером яхт позвоните по телефону **+7(918)465-66-44**.

ОГЛАВЛЕНИЕ

| | |
|-------------------------------|----|
| ОГЛАВЛЕНИЕ | 2 |
| ХАРАКТЕРИСТИКИ | 4 |
| Основная информация | 4 |
| Размеры | 4 |
| Скорость, вместимость и масса | 4 |
| Размещение | 4 |
| Корпус и палуба | 4 |
| Информация о двигателе | 4 |
| ПОДРОБНОЕ ОПИСАНИЕ | 5 |
| Full Description | 5 |
| Исключения | 9 |
| Отказ от ответственности | 10 |
| ФОТОГРАФИИ | 11 |
| Under sail | 11 |
| Under sail | 11 |
| At anchor | 11 |
| At anchor | 11 |
| At anchor | 11 |
| Helm seat | 11 |
| Fresh bottom paint | 12 |
| Folding props | 12 |
| Bright and airy salon | 12 |
| Chart table | 12 |
| Galley | 12 |
| Galley storage | 12 |
| Storage | 13 |
| Berth | 13 |
| Head | 13 |

| | |
|-----------------------|----|
| Berth | 13 |
| Electric head | 14 |
| Layout | 14 |
| Polars | 14 |
| КОНТАКТЫ | 15 |
| Контактная информация | 15 |
| Телефоны | 15 |
| Время работы | 15 |
| Адрес | 15 |

ХАРАКТЕРИСТИКИ

Основная информация

Тип судна: Катамаран

Модельный год: 2007

Год постройки: 2007

Страна: Bahamas

Размеры

Длина общая: 36' 0" (10.97m)

Ширина: 19' 6" (5.94m)

Макс. осадка: 3' 7" (1.09m)

Скорость, вместимость и масса

Водоизмещение: 10000 Pounds

Вместимость воды: 140 Gallons

Вместимость сточного бака: 20 Gallons

Объем топливного бака: 55 Gallons

Размещение

Всего кают: 2

Всего ком. состава: 2

Корпус и палуба

Материал корпуса: Fiberglass

Информация о двигателе

Двигатели: 2

Производитель: Volvo

Модель: D1-20

Тип топлива: Diesel

ПОДРОБНОЕ ОПИСАНИЕ

Full Description

Designed to make catamaran sailing accessible to new clients at a reasonable budget whilst featuring construction qualities of a prestigious name. The Mahe 36 boasts all the features you would expect in a larger yacht.

Three characteristics define the exciting new Mahe 36:

1. Extremely cost-efficient in terms of size.
2. Exceptionally comfortably and ergonomically designed.
3. Centralised manoeuvring with excellent sea-going qualities.

Accommodations:

THE MAHÉ 36 HAS EVERYTHING YOU WOULD EXPECT TO FIND ON BOARD A BIG BOAT

Innovative exterior design:

- A youthful outline with strong healthy forms
- A sheltered open-plan cockpit and salon
- Freedom of movement on board, up on deck, in the cockpit or down below
- Easy to sail with all sail control lines leading aft to the helm

Engines:

- Twin Volvo D1-20's

SALON LAYOUT:

- Saloon accessible through double sliding door with doormat
- Panoramic view through picture windows and aft bulkhead portlights
- Wall-to-wall carpeting under wooden table
- Storage under the salon settee
- Ventilation through 1 deck hatch + 1 porthole at the port foot of mast + 1 large porthole starboard of mast
- Sycamore woodwork

- Salon/cabin flooring: parquet style wood flooring
- Ceiling made of mildew resistant felt
- Sofa cushions are leather style, “sandy white” colour
- Polyester foam mattresses
- Lighting with halogen spotlights

Galley:

- Granite like counter top with single sink, and draining board
- 1 top accessed trash can, bags removed through separate door
- Pressurized hot and cold freshwater from mixer faucet
- 3 burner stove
- 1 stainless steel gas oven
- 1 x 12V 130 liter refrigerator
- Upper stowage locker, with integrated flatware basket
- Lower stowage locker under sink
- Lighting with adjustable spotlight

Chart table:

- Wooden chart table
- Stowage shelf
- 12 V electrical panel and navigation instruments
- Upper stowage locker
- 12 V socket
- Adjustable spotlight for chart table

Rigging and Sales

Mast and boom:

- Mast and boom in anodized aluminum
- Complete standing rigging

- Ball bearing mainsail luff cars
- 1 tackle on mainsail halyard
- 1 topping lift
- 2 reef pennants
- 1 genoa halyard
- 1 genaker halyard
- Lazy-jacks
- Clutches on genoa halyards and genaker halyards at bottom of mast
- Clutches on reef pennants
- 2 flag halyards
- All reefing lines and main halyard lead aft to the helm station
- Navigation, running and mooring lights
- Deck lighting

Self tailing harken 40 on mast

Sails:

- Full-batten mainsail and genoa
- Roller genoa furler
- 1 mainsheet tackle led aft to coachroof
- Ball bearing mainsheet traveler
- 1 boom brake
- 2 size 40 self-tailing winches for main and genoa sheets

Electrical

Power system:

- 2 x 115A/12V engine alternators
- Port engine start battery and house battery bank of 6 x 120ah = 720 ah gel 2009
- 1 starboard engine batteries of 120Ah gel 2009

- Separator for no maintenance and security
- Manual back-up link
- General 12V distribution panel at chart table protected by fuses
- Voltmeter for onboard batteries
- Spare sockets for extra equipment
- 5000btu reverse cycle AC
- 1800 watts inverter
- 4 x 130 watts solar panels with 2 controllers
- 1 x Aerogen 4 wind generator
- 40 amps shore power charger 110v

Electronics:

- Complete Furuno electronic upgrade: Wind, Depth, Waas GPS, Autopilot, Compass Repeater in salon with extra autopilot remote for inside controls
- Uniden VHF w/remote at helm
- W90 Raymarine w HD radar antenna,
- Digital TV antenna,

Deck and Hull

Helm station:

- Double helmsman seat with custom back with handhold on back
- Instrument console
- Rope clip and bags for sheets and halyards

Cockpit:

- 8 person bench seat with cushions
- 1 cockpit table + 1 small custom cockpit table
- 1 Large cockpit lazerrete
- 2 gas lockers + 1 x 10 gal fiberglass spare

Foredeck:

- 1 large foredeck locker divided into 3 compartments (1 for mooring gear)

Engine compartment and technical holds :

- Accessed deck hatch in cockpit
- Sound proofing
- Neon lighting
- Hull professionally maintained in 11/2012, new bottom paint, complete osmosis inspection

Additional information

Other equipment :

- 2 rudders mechanically linked by stock levers and transversal tube
- 1 emergency tiller
- 1 steering compass
- Pulpits, stanchions with upper and lower guard rails
- 1 swim ladder to port
- 1 hot/cold water deck shower on aft beam
- 7 mooring cleats (2 forward + 2 midships + 2 aft + 1 chain locker)
- 4 fenders
- 2 x 50 ft long dark blue mooring line
- 1 electric windlass with circuit breaker and handheld remote
- Anchor exit under bridgedeck with bridle included – reinforced 11/2012
- 1 stemhead fitting on forward beam
- Anchor fairlead for Danforth and plow anchor
- New trampoline in 2011
- Spare parts kit

Исключения

При продаже яхты исключаются личные вещи владельца.

Отказ от ответственности

Компания предоставляет описание судна или яхты добросовестно, но не может гарантировать точность этой информации, а также не ручается за техническое состояние. Покупатель должен проинструктировать своих агентов или оценщиков исследовать представленную информацию более подробно, по собственному желанию. Продажа судна или яхты, изменение цены или снятие с продажи будет происходить без предварительного уведомления.

ФОТОГРАФИИ

Under sail



Under sail



At anchor



At anchor



At anchor



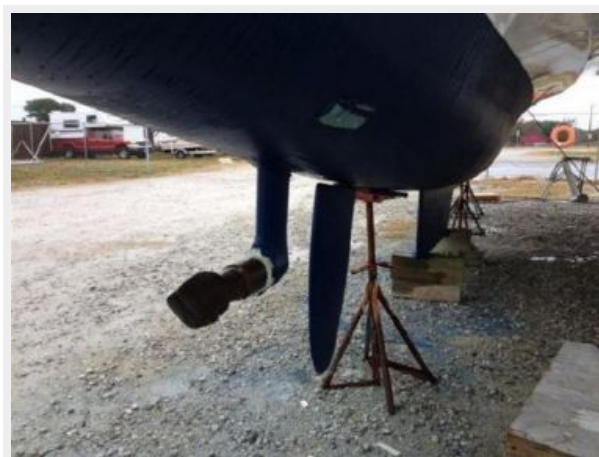
Helm seat



Fresh bottom paint



Folding props



Bright and airy salon



Chart table



Galley storage



Galley



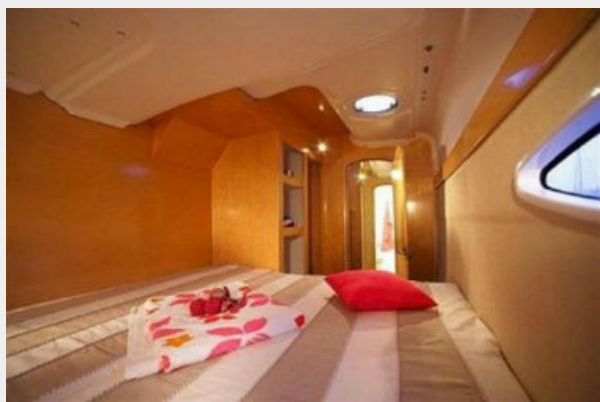
Storage



Berth



Berth



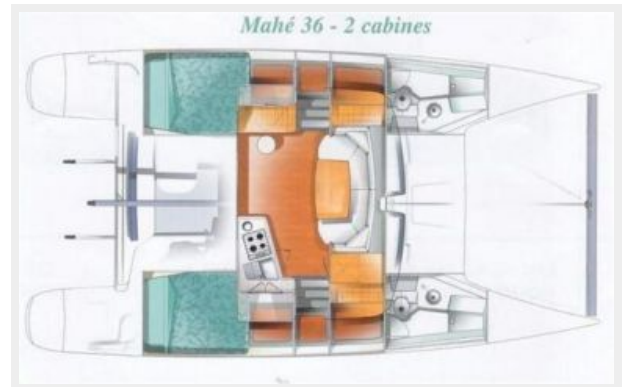
Head



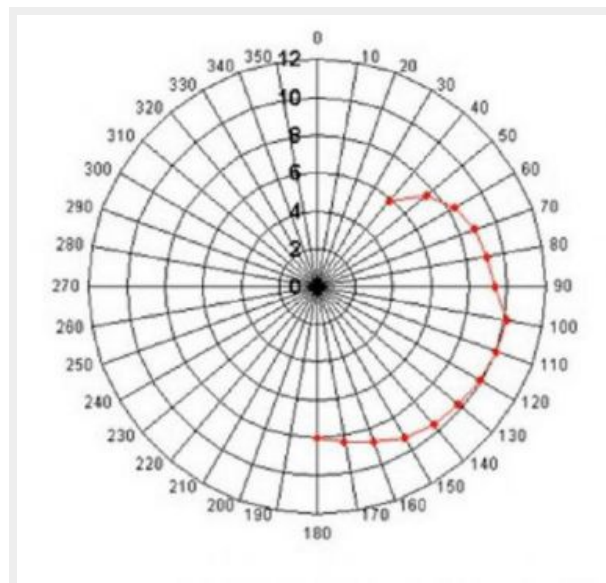
Electric head



Layout



Polars



КОНТАКТЫ

Андрей Шестаков (Andrey Shestakov) – ведущий яхтенный брокер отдела продаж яхт и судов компании Shestakov Yacht Sales Inc. Официальный представитель Shestakov Yacht Sales Inc. для русскоговорящих клиентов в центральном офисе компании в Майами/Форт Лодердейл/Флорида/США.

Контактная информация

Email: andrey@shestakovyachtsales.com

Web: shestakovyachtsales.com

Телефоны

Краснодарский край: **+7(918)465-66-44**

США, Майами, Флорида: **+1(954)274-4435**

Время работы

Понедельник – Суббота: **9:00 - 21:00**
EDT

Воскресенье: **Закрето**

Адрес



Harbour Towne Marina, 850 NE 3rd St,
STE 213, Dania, FL 33004