

## BLUE DREAM — FAIRLINE



**Судостроитель:** FAIRLINE

**Год постройки:** 2012

**Модель:** Моторная яхта

**Цена:** **ЦЕНА ЯХТЫ ПО ЗАПРОСУ**

**Местонахождение:** United States

**Длина общая:** 65' 0" (19.81m)

**Ширина:** 17' 2" (5.23m)

**Макс. осадка:** 4' 6" (1.37m)

**Крейс. скорость:** 26 Kts. (30 MPH)

**Макс. скорость:** 33 Kts. (38 MPH)

Купить **Blue Dream — FAIRLINE** а также выбрать подходящую вам яхту из нашего каталога яхт вам поможет опытный яхтенный брокер Андрей Шестаков. На сегодняшний день компания **Shestakov Yacht Sales Inc.** имеет большое количество яхт в собственном списке продаж, а также тесно сотрудничает со всеми крупными яхтенными производителями по всему миру.

Для того чтобы купить яхту **Blue Dream — FAIRLINE** а также проконсультироваться по любому вопросу связанному с покупкой, продажей, чартером яхт позвоните по телефону **+7(918)465-66-44**.

# ОГЛАВЛЕНИЕ

---

ОГЛАВЛЕНИЕ	2
ХАРАКТЕРИСТИКИ	3
Обзор	3
Основная информация	3
Размеры	3
Скорость, вместимость и масса	3
Размещение	4
Корпус и палуба	4
Информация о двигателе	4
ФОТОГРАФИИ	5
КОНТАКТЫ	9
Контактная информация	9
Телефоны	9
Время работы	9
Адрес	9

# ХАРАКТЕРИСТИКИ

## Обзор

This 65-foot Squadron appears to go one step further than similar sized boats on every level.

Sumptuous furnishings and hand-worked cabinetry are hallmarks of the Squadron range. Nowhere is it more elegantly expressed than in the long, wide single-level interior - a testament to the 65's ingenious flat floor design. Having such uncomplicated, single floor levels is normally reserved for much larger yachts, but our designers have achieved just that on this 65-footer. An elegant, beautifully proportioned Squadron awaits you.

## Основная информация

Тип судна: Моторная яхта

Модельный год: 2013

Год постройки: 2012

Страна: United States

Открытая палуба мостика: Да

## Размеры

Длина общая: 65' 0" (19.81m)

Ширина: 17' 2" (5.23m)

Макс. осадка: 4' 6" (1.37m)

Трапы: 22' 7" (6.88m)

## Скорость, вместимость и масса

Крейс. скорость: 26 Kts. (30 MPH)

Макс. скорость: 33 Kts. (38 MPH)

Водоизмещение: 72510.0379718 Pounds Вместимость воды: 305 Gallons

Объем топливного бака: 936 Gallons

## Размещение

---

Всего кают: 4

Всего ком. состава: 4

Каюты экипажа: 1

Спальных мест экипажа: 2

Комм. состав экипажа: 1

## Корпус и палуба

---

Материал корпуса: Fiberglass

## Информация о двигателе

---

Двигатели: 2

Производитель: Caterpillar

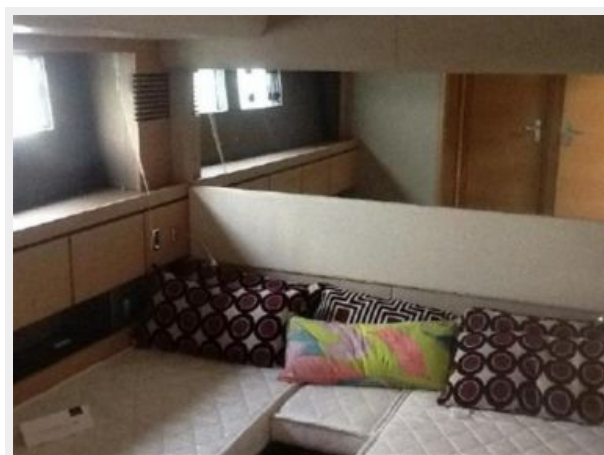
Модель: C18

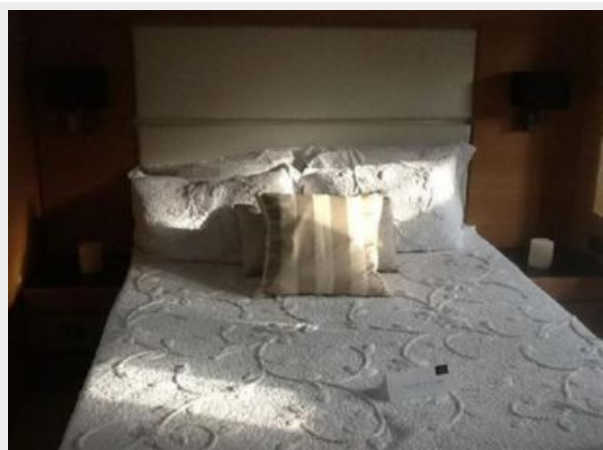
Тип двигателя: Inboard

Тип топлива: Diesel

# ФОТОГРАФИИ











# КОНТАКТЫ

---

Андрей Шестаков (Andrey Shestakov) – ведущий яхтенный брокер отдела продаж яхт и судов компании Shestakov Yacht Sales Inc. Официальный представитель Shestakov Yacht Sales Inc. для русскоговорящих клиентов в центральном офисе компании в Майами/Форт Лодердейл/Флорида/США.

## Контактная информация

---

Email: [andrey@shestakovyachtsales.com](mailto:andrey@shestakovyachtsales.com)

Web: [shestakovyachtsales.com](http://shestakovyachtsales.com)

## Телефоны

---

Краснодарский край: **+7(918)465-66-44**

США, Майами, Флорида: **+1(954)274-4435**

## Время работы

---

Понедельник – Суббота: **9:00 - 21:00**  
EDT

Воскресенье: **Закрито**

## Адрес

---



Harbour Towne Marina, 850 NE 3rd St,  
STE 213, Dania, FL 33004