

DUTCHESS



Год постройки: 1983

Модель: Cruising/Racing Sailboat

Цена: **ЦЕНА ЯХТЫ ПО ЗАПРОСУ**

Длина общая: 35' (10.67m)

Ширина: 11.58

Макс. осадка: 6' 6" (1.98m)

Крейс. скорость: 7 Knots Kts. (8 MPH)

Макс. скорость: 8 Knots Kts. (9 MPH)

Купить **DUTCHESS** — н/д а также выбрать подходящую вам яхту из нашего каталога яхт вам поможет опытный яхтенный брокер Андрей Шестаков. На сегодняшний день компания **Shestakov Yacht Sales Inc.** имеет большое количество яхт в собственном списке продаж, а также тесно сотрудничает со всеми крупными яхтенными производителями по всему миру.

Для того чтобы купить яхту **DUTCHESS** — н/д а также проконсультироваться по любому вопросу связанному с покупкой, продажей, чартером яхт позвоните по телефону **+7(918)465-66-44**.

ОГЛАВЛЕНИЕ

ОГЛАВЛЕНИЕ	2
ХАРАКТЕРИСТИКИ	4
Основная информация	4
Размеры	4
Скорость, вместимость и масса	4
Размещение	4
Корпус и палуба	4
Информация о двигателе	5
ФОТОГРАФИИ	6
"Dutchess" at Rest	6
General layout of the Contest 35'	6
Heading North	6
Helmsmans view forward	6
Hand made wooden wheel with teak sole in cockpit	6
Binnacle & Ritchie compass	6
Stainless steel arch support	7
Yes!!! That's the Captain's chair at the helm	7
Aerogen #4 wind generator	7
Strong S/S arch support on transom	7
Powerful 2-speed self tailing winch	8
"Nearly New" 3 cylinder 40hp Yanmar Diesel	8
2-speed primary winches	8
Instrument pods on cabin top	8
Dinghy stored on deck	9
Electric windlass	9
Roller furler for your headsail & electric winch for anchoring	9
Ample storage for lines & gear in aft locker	9
Twin anchors on the bow	10

View of sole & covers for wheel & binnacle	10
"U" Shaped galley area	10
Double S/S sinks in the galley	10
Starboard settee w/LCD 20" TV	11
Additional sink in aft quarters	11
Aft cabin with private sink	11
Head & sink w/pullout shower head	11
Switch & breaker for windlass	12
Shaft	12
Engine gauges inboard	12
Breakers	12
Navigation station with VHF & short wave radio	13
View of electrical panel	13
Breakers for 12volt electrical	13
40hp Yanmar 3 cylinder engine	13
Bilge pump panel	14
Easy access to oil fill and filters	14
Propane shut-off	14
Stern portside	14
Folding 2-bladed prop	14
Keel being fared and re-painted	14
Portside view with portholes	15
Forward "V" Berth	15
КОНТАКТЫ	16
Контактная информация	16
Телефоны	16
Время работы	16
Адрес	16

ХАРАКТЕРИСТИКИ

Основная информация

Тип судна: Cruising/Racing Sailboat

Подкатегория: Крейсерская яхта

Модельный год: 1983

Год постройки: 1983

Размеры

Длина общая: 35' (10.67mm)

Длина по ватерлинии: 33' (10.06mm)

Ширина: 11.58

Макс. осадка: 6' 6" (1.98mm)

Скорость, вместимость и масса

Крейс. скорость: 7 Knots Kts. (8 MPH)

Макс. скорость: 8 Knots Kts. (9 MPH)

Вместимость воды: 100 Gallons

Вместимость сточного бака: 7 Gal
Gallons

Объем топливного бака: 25 Gal Gallons

Размещение

Всего кают: 2

Всего коек: 4

Спальные места: 6

Всего ком. состава: 1

Корпус и палуба

Материал корпуса: Fiberglass

Материал палубы: Fiberglass

Комплектация корпуса: Fin & Spade

Информация о двигателе

Двигатели: 1

Производитель: Yanmar

Тип двигателя: Inboard

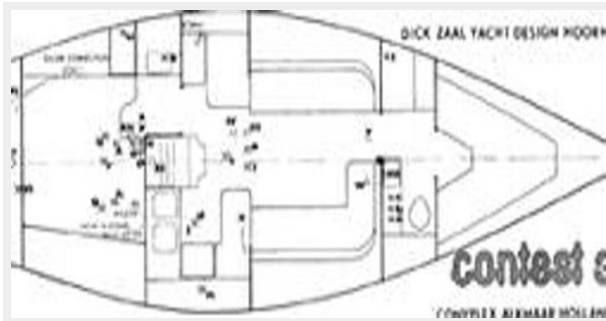
Тип топлива: Diesel

ФОТОГРАФИИ

"Dutchess" at Rest



General layout of the Contest 35'



Heading North



Helmsmans view forward



Binnacle & Ritchie compass



Hand made wooden wheel with teak sole in cockpit



Yes!!! That's the Captain's chair at the helm



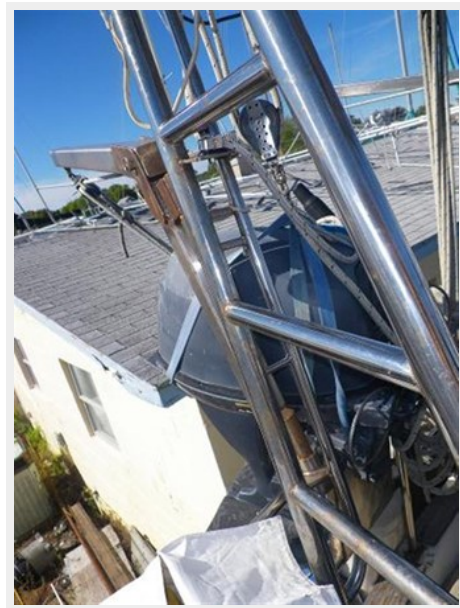
Stainless steel arch support



Aerogen #4 wind generator



Strong S/S arch support on transom



Powerful 2-speed self tailing winch



"Nearly New" 3 cylinder 40hp Yanmar Diesel



2-speed primary winches



Instrument pods on cabin top



Dinghy stored on deck



Electric windlass



Roller furler for your headsail & electric winch for anchoring



Ample storage for lines & gear in aft locker



Twin anchors on the bow



View of sole & covers for wheel & binnacle



"U" Shaped galley area



Double S/S sinks in the galley



Additional sink in aft quarters



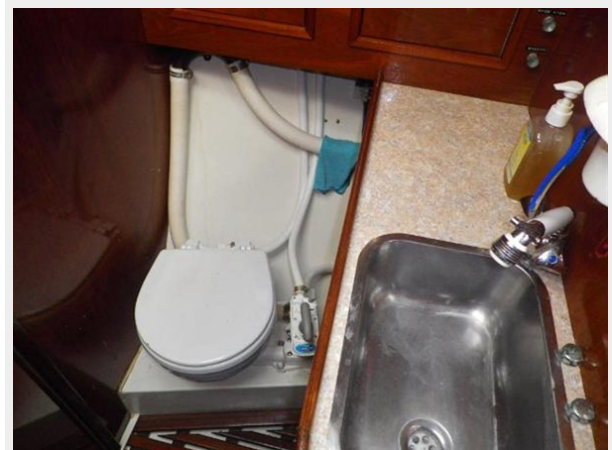
Starboard settee w/LCD 20" TV



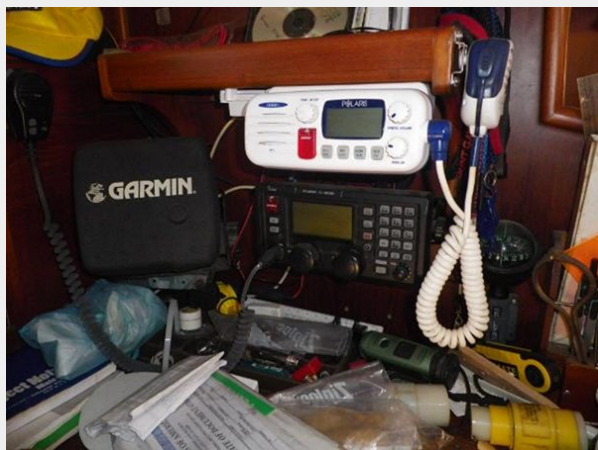
Aft cabin with private sink



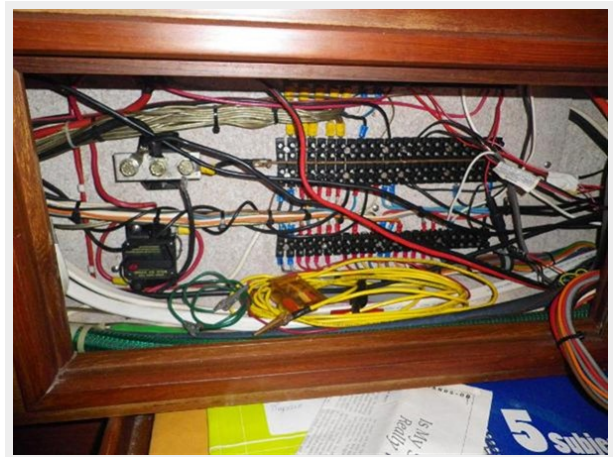
Head & sink w/pullout shower head



Navigation station with VHF & short wave radio



View of electrical panel



Breakers for 12volt electrical



40hp Yanmar 3 cylinder engine



Easy access to oil fill and filters



Bilge pump panel



Propane shut-off



Stern portside



Folding 2-bladed prop



Keel being fared and re-painted



Portside view with portholes



Forward "V" Berth



КОНТАКТЫ

Андрей Шестаков (Andrey Shestakov) – ведущий яхтенный брокер отдела продаж яхт и судов компании Shestakov Yacht Sales Inc. Официальный представитель Shestakov Yacht Sales Inc. для русскоговорящих клиентов в центральном офисе компании в Майами/Форт Лодердейл/Флорида/США.

Контактная информация

Email: andrey@shestakovyachtsales.com

Web: shestakovyachtsales.com

Телефоны

Краснодарский край: **+7(918)465-66-44**

США, Майами, Флорида: **+1(954)274-4435**

Время работы

Понедельник – Суббота: **9:00 - 21:00**
EDT

Воскресенье: **Закрыто**

Адрес



Harbour Towne Marina, 850 NE 3rd St,
STE 213, Dania, FL 33004