

## PURRFECT — FOUNTAINE PAJOT



**Судостроитель:** FOUNTAINE PAJOT

**Год постройки:** 2001

**Модель:** Катамаран

**Цена:** ЦЕНА ЯХТЫ ПО ЗАПРОСУ

**Местонахождение:** Belize

**Длина общая:** 46' 0" (14.02m)

**Ширина:** 24' 1" (7.34m)

**Мин. осадка:** 4' 3" (1.30m)

Купить Purrfect — FOUNTAINE PAJOT а также выбрать подходящую вам яхту из нашего каталога яхт вам поможет опытный яхтенный брокер Андрей Шестаков. На сегодняшний день компания Shestakov Yacht Sales Inc. имеет большое количество яхт в собственном списке продаж, а также тесно сотрудничает со всеми крупными яхтенными производителями по всему миру.

Для того чтобы купить яхту Purrfect — FOUNTAINE PAJOT а также проконсультироваться по любому вопросу связанному с покупкой, продажей, чартером яхт позвоните по телефону **+7(918)465-66-44**.

# ОГЛАВЛЕНИЕ

ОГЛАВЛЕНИЕ	2
ХАРАКТЕРИСТИКИ	4
Основная информация	4
Размеры	4
Скорость, вместимость и масса	4
Размещение	4
Корпус и палуба	4
Информация о двигателе	4
ПОДРОБНОЕ ОПИСАНИЕ	5
Accommodations	5
Sails and Rigging	5
Manufacturer Provided Description	5
Engines	6
Galley	6
Additional Information	6
Исключения	7
Отказ от ответственности	7
ФОТОГРАФИИ	8
Double Berth	8
Salon	8
Aft	8
Galley	8
Single Berth	9
Steering/Electronics	9
Double Berth	9
Head	9
Double Berth	10
Double Berth	10

---

Dinette	10
Berth	10
Forward	10
TV	10
Single Berth	11
Galley	11
Head	11
Bed	11
Stove	12
Swim Step	12
Head	12
Layout	12
<b>КОНТАКТЫ</b>	<b>13</b>
Контактная информация	13
Телефоны	13
Время работы	13
Адрес	13

---

# ХАРАКТЕРИСТИКИ

## Основная информация

Тип судна: Катамаран

Модельный год: 2001

Год постройки: 2001

Страна: Belize

## Размеры

Длина общая: 46' 0" (14.02m)

Ширина: 24' 1" (7.34m)

Мин. осадка: 4' 3" (1.30m)

## Скорость, вместимость и масса

Вместимость воды: 227 Gallons

Вместимость сточного бака: 60 Gallons

Объем топливного бака: 104 Gallons

## Размещение

Всего кают: 5

Всего коек: 4

Всего ком. состава: 4

## Корпус и палуба

Материал корпуса: Fiberglass

## Информация о двигателе

Производитель: Yanmar

---

# ПОДРОБНОЕ ОПИСАНИЕ

---

## Accommodations

---

This air conditioned Bahia 46' has 4 double cabins, allowing you to sleep up to 8 people. Each cabin has its own private head and shower. There are also 2 additional private single v berths forward, and 2 single sleeping areas located in the passageways allowing you extra sleeping room for crew or children.

This increases the sleeping capacity to the maximum of 12 people.

## Sails and Rigging

---

### SAILS:

Roller furling genoa, fully battened mainsail with lazy jack and stack pack. Sails new in March/2011, new stack pack May/2010.

### WINCHES:

- 2 LEWMAR 54, 2 speed, self tailing genoa winches, both electric.
- 2 LEWMAR 48, 2 speed, self tailing sheet winches
- 2 LEWMAR 44, 2 speed, self tailing halyard winches
- 1 LEWMAR 44, 2 speed, self tailing mainsail reefing winch, broke several years ago and not replaced as halyard winches could function as reefing winches.
- 1 LEWMAR 40, 2 speed, self tailing traveler/dinghy hoist winch.

## Manufacturer Provided Description

---

The Bahia 46 is the result of collaboration between Bay Yacht Charters and the builder. She is available in many configurations, with up to four double cabins and four heads. In the owner's version, the entire starboard wing is a private suite. The owner's bed is the "island" type accessible from two sides. The forward cabin is customizable as a lounge - office or walk-in dressing room - closet. The galley-up design facilitates keeping in touch, so no one is buried in a hole. It lets the cook be in one of the lightest, airiest parts of the boat. The galley can be split so the upper portion is more of a bar - serving area with dishwasher, ice maker and the like, while the main food preparation galley is located down. Additional storage, pantry and utility spaces can be designed in below to accommodate liveaboards who require fewer cabins and more storage. The bridgedeck navigation station has room for elaborate offshore instruments around the chart table. The Bahia 46, like every Fountaine Pajot, is built to the highest ISO 9002

European standard for offshore yachts, incorporating vacuum-bagging construction and careful hand lay-up with sophisticated high strength resins which results in an extremely high strength to weight ratio while maintaining tremendous abuse strength. Her keels are fixed and filled with foam, protecting the rudders and shafts. Should they strike a reef or submerged object they harmlessly break away without allowing water intrusion. Fountaine Pajot catamarans use nets forward and eliminate weight in the forward hulls to prevent pitching and aid bow recovery in heavy seas. Flat deck spaces, and especially the relatively flat coach roof, make it comfortable and easy to move around and handle sails. A unique, patented feature is the eyebrow overhang of the coach roof over the window areas. This prevents the high sun from creating a greenhouse effect inside the boat.

## Engines

---

- 1- **Engines :** Yanmar 4JH4AE x 2, 54HP, 2007, unknown hours, SD40 saildrives.
- 2- **Generator:** Northern Lights 9Kw, M773L W3, 08/2012, 337 hours.

## Galley

---

COOKING STOVE: Eno 3 burner cooktop w/ separate Eno oven

TYPE FUEL:propane

REFRIGERATOR: SeaFrost 2 plate engine compressor driven, top loading located in galley,

SINK: double bowl stainless steel sinks. Saltwater and Freshwater faucets.

Microwave.

## Additional Information

---

Bimini

Anchoring – Lofrans Tigres 1200W, 65lb Delta primary, Fortress secondary, new chain 05/2011  
3/8" G40 200'

Cabin fans

5 Air conditioning units

Xantrex Inverter/charger (12/2012)

Microwave

Raymarine A70 Plotter Raymarine Autopilot, wind and depth

Magma Barbeque

10ft RIB with 15hp outboard

CD Player and AM/FM Radio

DVD Player

19" LCD TV

---

## **Исключения**

При продаже яхты исключаются личные вещи владельца.

---

## **Отказ от ответственности**

Компания предоставляет описание судна или яхты добросовестно, но не может гарантировать точность этой информации, а также не ручается за техническое состояние. Покупатель должен проинструктировать своих агентов или оценщиков исследовать представленную информацию более подробно, по собственному желанию. Продажа судна или яхты, изменение цены или снятие с продажи будет происходить без предварительного уведомления.

# ФОТОГРАФИИ

**Salon**



**Double Berth**



**Galley**



**Aft**





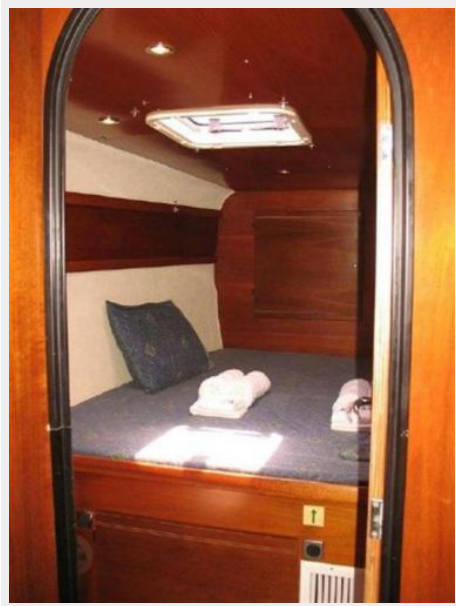
**Steering/Electronics**



**Single Berth**



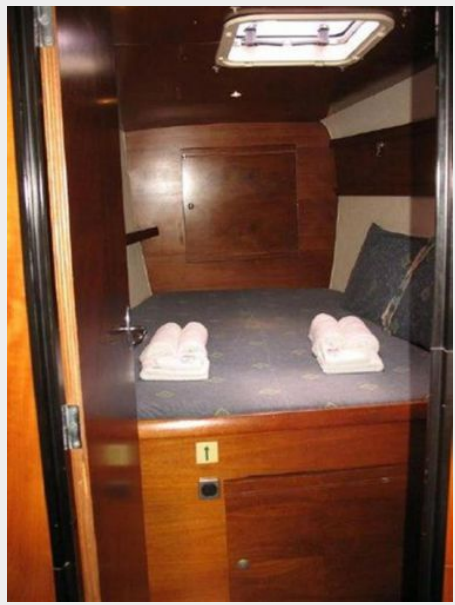
**Double Berth**



**Head**



**Double Berth**



**Double Berth**



**Dinette**



**Berth**



**Forward**



**TV**



**Single Berth**



**Galley**



**Head**



**Bed**





**Stove**



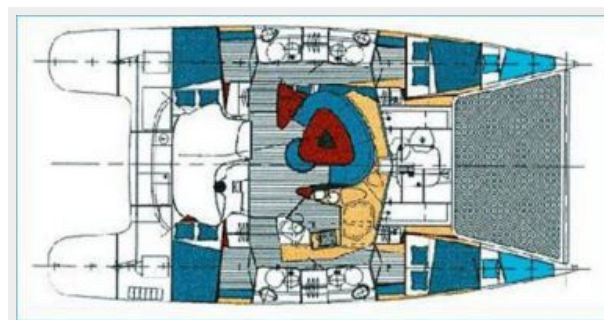
**Swim Step**



**Head**



**Layout**



# КОНТАКТЫ

---

Андрей Шестаков (Andrey Shestakov) – ведущий яхтенный брокер отдела продаж яхт и судов компании Shestakov Yacht Sales Inc. Официальный представитель Shestakov Yacht Sales Inc. для русскоговорящих клиентов в центральном офисе компании в Майами/Форт Лодердейл/Флорида/США.

## Контактная информация

---

Email: [andrey@shestakovyachtsales.com](mailto:andrey@shestakovyachtsales.com)

Web: [shestakovyachtsales.com](http://shestakovyachtsales.com)

## Телефоны

---

Краснодарский край: **+7(918)465-66-44**

США, Майами, Флорида: **+1(954)274-4435**

## Время работы

---

Понедельник – Суббота: **9:00 - 21:00**  
EDT

Воскресенье: **Закрито**

## Адрес

---



Harbour Towne Marina, 850 NE 3rd St,  
STE 213, Dania, FL 33004