

MONTIGNE — AEGEAN YACHTS



Судостроитель: AEGEAN YACHTS

Год постройки: 2009

Модель: Шхуна

Цена: **ЦЕНА ЯХТЫ ПО ЗАПРОСУ**

Местонахождение: Hong Kong

Длина общая: 187' 0" (57.00m)

Ширина: 33' 0" (10.06m)

Макс. осадка: 12' 0" (3.66m)

Крейс. скорость: 10 Kts. (12 MPH)

Макс. скорость: 12 Kts. (14 MPH)

Купить **MONTIGNE — AEGEAN YACHTS** а также выбрать подходящую вам яхту из нашего каталога яхт вам поможет опытный яхтенный брокер Андрей Шестаков. На сегодняшний день компания **Shestakov Yacht Sales Inc.** имеет большое количество яхт в собственном списке продаж, а также тесно сотрудничает со всеми крупными яхтенными производителями по всему миру.

Для того чтобы купить яхту **MONTIGNE — AEGEAN YACHTS** а также проконсультироваться по любому вопросу связанному с покупкой, продажей, чартером яхт позвоните по телефону **+7(918)465-66-44**.

ОГЛАВЛЕНИЕ

ОГЛАВЛЕНИЕ	2
ХАРАКТЕРИСТИКИ	5
Обзор	5
Основная информация	5
Размеры	5
Скорость, вместимость и масса	6
Размещение	6
Корпус и палуба	6
Информация о двигателе	6
ПОДРОБНОЕ ОПИСАНИЕ	7
Aft Deck	7
Salon	7
Accommodations	7
Audio & Visual Equipment	7
Engine /Mechanical Equipment	8
Deck Equipment	8
Electronics and Navigational Equipment	8
Galley	10
Laundry Room	10
Sails and Rigging	10
Sundeck	11
Tenders	11
Crew Lounge	11
Crew Quarters	11
Исключения	12
Отказ от ответственности	12
ФОТОГРАФИИ	13
Montigne 187' Schooner	13

Montigne 187' Schooner	13
Salon	13
Salon	13
Dining	13
Dining and Salon	13
Dining	14
Wood Carved Dragon Behind Dining Table	14
Top Deck	14
Top Deck	14
Top Deck	14
Top Deck	14
Aft Main Deck Dining	15
Jacuzzi	15
Aft Main Deck	15
Aft Main Deck	15
Aft Main Deck Sunbed	15
Master Stateroom	15
Master Settee	16
Master Settee	16
Master Bathroom	16
Master Settee	16
Master Bathroom	16
Master Bathroom	16
Stairs	17
VIP Stateroom	17
VIP Stateroom	17
VIP Settee	17
VIP Bathroom	17
VIP Settee	17

Guest Stateroom	18
Guest Stateroom	18
Guest Bathroom	18
Guest Stateroom	18
Guest Twin Stateroom	18
Guest Twin Stateroom	18
Bridge	19
Bridge	19
Galley	19
Galley	19
Crew Cabin	19
Crew Cabin	19
Bowsprit	20
Laundry	20
Stern	20
Bowsprit	20
Montigne with toys	20
Layout	21
КОНТАКТЫ	22
Контактная информация	22
Телефоны	22
Время работы	22
Адрес	22

ХАРАКТЕРИСТИКИ

Обзор

S/Y MONTIGNE was specifically designed for guests maximum comfort when aboard. Her impressive salon has 2 comfortable sitting areas, a grand piano and a formal dining table for 12 guests. Behind the dining table is a magnificent sculpture of the legendary Dragon Boat. This masterpiece of mythological art was completed from a single piece of wood. The sumptuous accommodation area for up to 14 guests is located below decks and includes a full beam master and VIP suite along with 4 guest staterooms of very generous proportions. Two of the 4 guest cabins can convert to a double or a twin bed configuration giving maximum flexibility. Sailing yacht MONTIGNE has an impressive exterior with spacious decks and fine fittings. The outdoor areas include an expansive aft deck which is an enormous 110 square metres of space for al fresco dining and lounging. The main aft deck area is covered with a hard bimini top, which houses all of the aft deck lighting, speakers and an innovative water-mist air-cooling system. The aft deck dining table comfortably seats 12 guests and includes a turntable and a unique teppanyaki bar. Her elegant sundeck offers 135 square metres of teak decking and features uncluttered views, sun loungers and a jacuzzi for guests to cool off in. This area is perfect for a party or event at night for up to 100 guests. The sundeck can be partially covered with a bimini if guests require shade.

Основная информация

Тип судна: Шхуна

Подкатегория: Крейсерская яхта

Модельный год: 2009

Год постройки: 2009

Страна: Hong Kong

Размеры

Длина общая: 187' 0" (57.00m)

Ширина: 33' 0" (10.06m)

Макс. осадка: 12' 0" (3.66m)

Скорость, вместимость и масса

Крейс. скорость: 10 Kts. (12 MPH)

Дальность на крейсерской скорости:
2400

Макс. скорость: 12 Kts. (14 MPH)

Водоизмещение: 926000 Pounds

Вместимость воды: 16700 Gallons

Объем топливного бака: 28800 Gallons

Размещение

Всего кают: 6

Спальные места: 14

Всего ком. состава: 7

Каюта капитана: Да

Каюты экипажа: 6

Спальных мест экипажа: 10

Комм. состав экипажа: 7

Корпус и палуба

Материал корпуса: Steel

Материал палубы: Teak

Дизайнер корпуса: Yavuz Mete & Tansel
Takiran

Дизайнер экстерьера: Yavuz Mate &
Tansel Taskiran

Информация о двигателе

Двигатели: 2

Производитель: Caterpillar

Модель: C12

Тип двигателя: Inboard

Тип топлива: Diesel

ПОДРОБНОЕ ОПИСАНИЕ

Aft Deck

100 m² aft deck with large semi-circular sun pad lounging area, round dining table for 12 with Lazy Susan, casual chairs, sofa, coffee table, an Alfresco & a Teppanyaki grill bar. LCD TV, BOSE speakers

Salon

80 m² salon with 1 corner sofa, & coffee table, 2 armchairs, 1 large dining table with chairs, 1 small round table with 4 chairs, LCD/TV, media center & home theatre system with sub bass

Accommodations

Owner:	Aft master suite: King size double bed, corner office, vanity table, corner sofa, wardrobes, TV & media center & home theatre system with sub bass. En-suite bathroom with bath tub.
VIP:	King size double bed, corner office, vanity table, corner sofa, wardrobes, TV & media center & home theatre system with sub bass. En-suite bathroom with bath tub
2 x double guest cabin:	Double bed, vanity table, wardrobe, en-suite bathroom. TV & DIVX
2 x triple guest cabin:	Each with 1 double & 1 single bed, en-suite bathroom, TV & DIVX

Audio & Visual Equipment

Owner's Stateroom: 52" SONY BRAVIA LCD TV BOSE home theatre system with sub bass BOSE AV48 media center VIP cabin: 52" SONY BRAVIA LCD TV BOSE home theatre system with sub bass BOSE AV48 media center Guest cabins: 32" SONY BRAVIA LCD TV SONY DVD DIVX Saloon: 62" SONY BRAVIA LCD TV BOSE home theatre system with sub bass BOSE AV48 media center YAMAHA Electronic Piano Aft deck: 52" SONY BRAVIA LCD TV

Engine /Mechanical Equipment

Engines: 2 x 380hp Caterpillar C12

Gearbox: ZF – W 350

Deck Equipment

Ground tackle:	Anchors: 2 x 200 kg
	Chain: 23@ 2 x 165 m
	2x DATA DZC3300 hydraulic vertical windlasses with single drum
Aft warping capstans:	2x DATA DHC2000 hydraulic
Cranes:	EZBERCI telescopic electro hydraulic 2600 kg
Passerelle:	EZBERCI, telescopic, electro – hydraulic retractable, 6m
Sun awning:	Aluminium hard top at the aft deck
	Stainless steel framed fixed sunbrella sun awning over the outside helm station
	Removable type sunbrella sun awning at the upperdeck
Swimming ladders:	2 Stainless steel with teak steps & swimming platform
Beach:	Hydraulic beach platform on the port side

Electronics and Navigational Equipment

SIMRAD GB60 NAV.6KW IMO radar & HATTELAND 19” MMD

Radars:	Display SIMRAD KM60 ILLUMINATED MODULE SIMRAD BB80 12 KW IMO radar & HATTELAND 19" MMD Display
Echosounder:	SIMRAD EB60 JMC3000 IMO
Autopilot:	SIMRAD AP50 (flydeck & Wheel house)
Speed log:	Walker E. Magnetic
Wind speed indicator:	SIMRAD IS20
Combi Display:	SIMRAD IS20
Compass:	SIMRAD IS20 (flydeck & Wheel house) GMDSS
VHF:	SAILOR TR5022
Graphic Display:	SIMRAD IS20
Rudder Display:	SIMRAD IS20 (flydeck & wheel house)
Navtex:	ICS NAV 7 NAVTEX RECEIVER
Satellite:	SIMRAD C30 SAT TV Antenna
AIS	SIMRAD AI 80
Epirb:	SIMRAD EP50

Inmarsat: SAILOR MINI-C TT3000EB

SSB: ICOM 801

GPS; SIMRAD MX500

GPS compass: SIMRAD MX575A

SART: SIMRAD A50

Internet Access: SEA-TEL VSAT 4006

Intercom: ZENITEL

Cell antenna: TELLULAR At the accommodation deck

Internet Modem: Airties AP400 Access

Galley

Fully equipped industrial galley with marble counter tops, walk-in coldroom, SIEMENS refrigerators, dishwasher, platewarmer, microwave, oven, 4 burner cooker,

Fryer, BLANCO sink, insinkerator, UNOX steam oven, COOKTECH electric wok, SIMAG icemaker (30 kg / day), BODINOX hood, CD player & speakers

Laundry Room

3 SIEMENS washing machines, 3 BOSCH dryers, MIELE rolling iron, TV & CD player

Sails and Rigging

Masts: 3 Aluminium masts and spars

Booms: Aluminium

Sails: UK Sails, 1100 sq m

Sundeck

110 m² sun deck with deck chairs, helm station, jacuzzi for 2, speakers

Tenders

Nautica RIB 24ft(7.3m) with 250 HP YANMAR engine

Novurania 4.3m inflatable dinghy with 60 HP YAMAHA outboard engine

Crew Lounge

Crew mess with corner sofa, chairs, dining table, SIEMENS refrigerator, TV, DIVX, CCTV monitor. En suite day head.

2 x 26"SONY BRAVIA LCD TV

SONY DVD DIVX

Crew Quarters

Captain's cabin: with double bed, ensuite bathroom. TV & DIVX, safe box, depth sounder.

Mechanic's cabin: with double bed, ensuite bathroom. TV & DIVX,

4 crew cabins each with bunk beds accommodating 2 crew each, CD players & speakers. All with en-suite bathrooms.

Audiovisual equipment:

Engineer's & captain's cabin: 19" SONY BRAVIA LCD TV
SONY DVD DIVX

Crew cabins: SONY CD players

Исключения

При продаже яхты исключаются личные вещи владельца.

Отказ от ответственности

Компания предоставляет описание судна или яхты добросовестно, но не может гарантировать точность этой информации, а также не ручается за техническое состояние. Покупатель должен проинструктировать своих агентов или оценщиков исследовать представленную информацию более подробно, по собственному желанию. Продажа судна или яхты, изменение цены или снятие с продажи будет происходить без предварительного уведомления.

ФОТОГРАФИИ

Montigne 187' Schooner



Montigne 187' Schooner



Salon



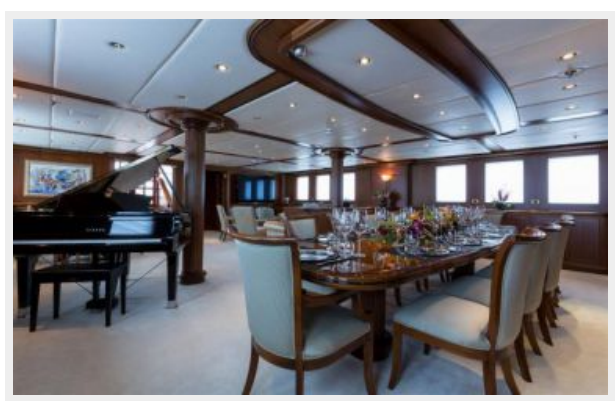
Salon



Dining



Dining and Salon



Dining



Wood Carved Dragon Behind Dining Table



Top Deck



Top Deck



Top Deck



Top Deck



Jacuzzi



Aft Main Deck Dining



Aft Main Deck



Aft Main Deck



Aft Main Deck Sunbed



Master Stateroom



Master Settee



Master Settee



Master Settee



Master Bathroom



Master Bathroom



Master Bathroom



Stairs



VIP Stateroom



VIP Stateroom



VIP Settee



VIP Bathroom



VIP Settee



Guest Stateroom



Guest Stateroom



Guest Stateroom



Guest Bathroom



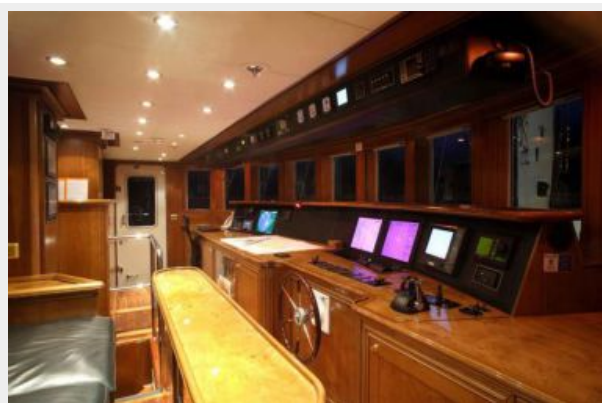
Guest Twin Stateroom



Guest Twin Stateroom



Bridge



Bridge



Galley



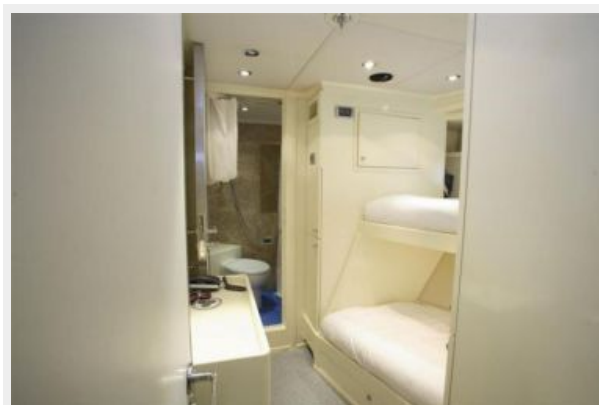
Galley



Crew Cabin



Crew Cabin



Laundry



Bowsprit



Bowsprit



Stern



Montigne with toys





Layout



КОНТАКТЫ

Андрей Шестаков (Andrey Shestakov) – ведущий яхтенный брокер отдела продаж яхт и судов компании Shestakov Yacht Sales Inc. Официальный представитель Shestakov Yacht Sales Inc. для русскоговорящих клиентов в центральном офисе компании в Майами/Форт Лодердейл/Флорида/США.

Контактная информация

Email: andrey@shestakovyachtsales.com

Web: shestakovyachtsales.com

Телефоны

Краснодарский край: **+7(918)465-66-44**

США, Майами, Флорида: **+1(954)274-4435**

Время работы

Понедельник – Суббота: **9:00 - 21:00**
EDT

Воскресенье: **Закрито**

Адрес



Harbour Towne Marina, 850 NE 3rd St,
STE 213, Dania, FL 33004