

GITZI — C & C YACHTS



Судостроитель: C & C Yachts

Длина общая: 37' 0" (11.28m)

Год постройки: 1989

Модель: Cruising/Racing Sailboat

Цена: ЦЕНА ЯХТЫ ПО ЗАПРОСУ

Местонахождение: United States

Купить Gitzi — C & C Yachts а также выбрать подходящую вам яхту из нашего каталога яхт вам поможет опытный яхтенный брокер Андрей Шестаков. На сегодняшний день компания Shestakov Yacht Sales Inc. имеет большое количество яхт в собственном списке продаж, а также тесно сотрудничает со всеми крупными яхтенными производителями по всему миру.

Для того чтобы купить яхту Gitzi — C & C Yachts а также проконсультироваться по любому вопросу связанному с покупкой, продажей, чартером яхт позвоните по телефону **+7(918)465-66-44**.

ОГЛАВЛЕНИЕ

| | |
|--------------------------|----|
| ОГЛАВЛЕНИЕ | 2 |
| ХАРАКТЕРИСТИКИ | 3 |
| Основная информация | 3 |
| Размеры | 3 |
| Размещение | 3 |
| Корпус и палуба | 3 |
| Информация о двигателе | 3 |
| ПОДРОБНОЕ ОПИСАНИЕ | 4 |
| Broker's Comments | 4 |
| Accommodations | 4 |
| Electronics | 4 |
| Mechanical & Electrical | 5 |
| Sails | 5 |
| Deck | 5 |
| Исключения | 5 |
| Отказ от ответственности | 6 |
| ФОТОГРАФИИ | 7 |
| КОНТАКТЫ | 10 |
| Контактная информация | 10 |
| Телефоны | 10 |
| Время работы | 10 |
| Адрес | 10 |

ХАРАКТЕРИСТИКИ

Основная информация

Тип судна: Cruising/Racing Sailboat

Подкатегория: Гоночная яхта

Модельный год: 1989

Год постройки: 1989

Страна: United States

Размеры

Длина общая: 37' 0" (11.28m)

Размещение

Всего кают: 2

Корпус и палуба

Материал корпуса: Fiberglass

Информация о двигателе

Производитель: Upon Request

ПОДРОБНОЕ ОПИСАНИЕ

Broker's Comments

Filled with delightful surprises, this amazing aft cockpit boat combines exhilarating performance with accommodations you'd expect in a center cockpit.

- **Surprise #1:** The aft cabin is huge and has a center-line queen size berth. You'll think you're in a center cockpit boat.
- **Surprise #2:** It's called a C&C 37, however she is really 39'6" long and should be called a 40.
- **Surprise #3:** You will never believe this is a 1989 model. The interior has all new cushions, new stainless steel ports and is in immaculate condition.
- **Surprise #4:** The roomy head has a separate stall shower.
- **Surprise #5:** The engine looks virtually new, only has about 300 hours and the engine compartment is shinny clean.

Accommodations

Starting forward is the **forward stateroom** with overhead hatch. Teak staving on the sides adds a rich look as does the teak trim and bulkhead. There is a hanging locker to port and a second hanging locker to starboard along with a vanity with sink and mirror. The starboard portion of the bulkhead has a louvered door to enhance ventilation and can open to the salon if desired to add visual space to an already large living area.

The salon has a straight settee to port and opposite is a Curved settee that converts to a double berth when required. A great looking teak table with two drop leaves surrounds the keel stepped mast.

Next aft to port is one of the best laid-out **navigation stations** found on a boat this size. Opposite to Starboard is a well laid out **galley** with abundant storage and counter space.

Directly across from the galley is very roomy modern and easy to clean **head** with a separate shower.

One of the best features of this boat is the spacious **aft stateroom** that has a large center-line berth you'd only expect in a center cockpit boat. This stateroom has well ventilated and has a sitting area, hanging locker and storage yet still has an openness that will surprise you.

Electronics

- Raymarine Depthsounder at Helm

- Raymarine Speedometer Log at Helm
- Raymarine Wind speed and direction at Helm
- Raymarine Radar
- Raymarine Autopilot at Helm
- Garman GPS-152 at Nav Station
- Horizon Standard VHF at Nav Station
- Kenyon Navigator Speed/Log at Nav Station
- Kenyon Navsounder Sounder at Nav Station
- Icom IC-707 Ham Radio
- Epirb

Mechanical & Electrical

- Kabota/Universal Diesel (New 2006) 300 Hours
- Spectra Watermaker 6.5 gal per hour
- Air conditioning - Marine Air 16btu
- Refrigerator - Frigoboat
- Force Ten 3 burner Stove w/oven (New 2010)
- Solar panel - 4 Seiman 75 watt
- Electric windlass

Sails

- Fully battened mainsail - With Stack pack
- Genoa - Quantum 2011 140%

Deck

The decks are fiberglass with stainless steel bow and stern pulpits. There are stanchions with double life lines and two boarding gates. There is a walk through transom with swim ladder. A cockpit shower is installed for the convenience of swimmers.

A Large aluminum framed bimini covers the cockpit and holds the rack of solar panels and radar dome. A separate dodger covers the companion wat hatch. Located forward is a Valise style Liferaft

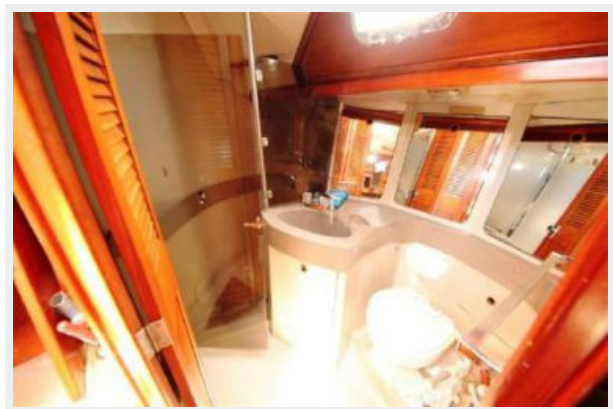
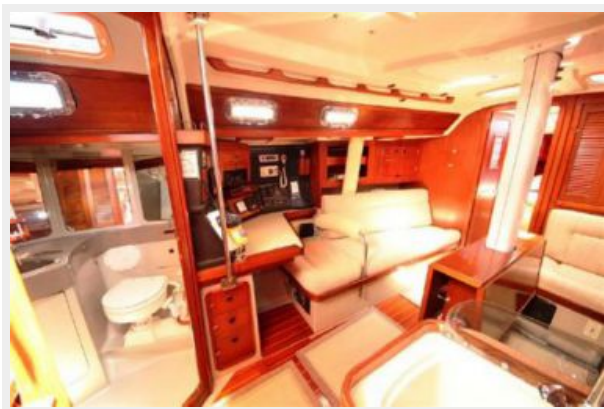
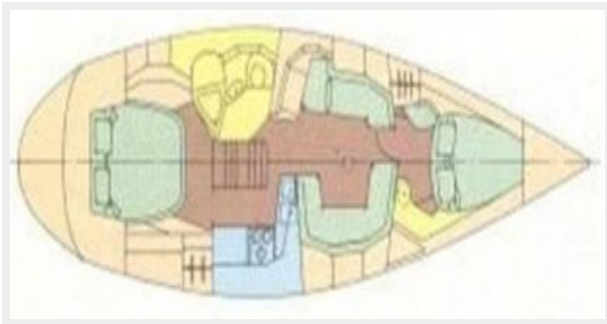
Исключения

При продаже яхты исключаются личные вещи владельца.

Отказ от ответственности

Компания предоставляет описание судна или яхты добросовестно, но не может гарантировать точность этой информации, а также не ручается за техническое состояние. Покупатель должен проинструктировать своих агентов или оценщиков исследовать представленную информацию более подробно, по собственному желанию. Продажа судна или яхты, изменение цены или снятие с продажи будет происходить без предварительного уведомления.

ФОТОГРАФИИ







КОНТАКТЫ

Андрей Шестаков (Andrey Shestakov) – ведущий яхтенный брокер отдела продаж яхт и судов компании Shestakov Yacht Sales Inc. Официальный представитель Shestakov Yacht Sales Inc. для русскоговорящих клиентов в центральном офисе компании в Майами/Форт Лодердейл/Флорида/США.

Контактная информация

Email: andrey@shestakovyachtsales.com

Web: shestakovyachtsales.com

Телефоны

Краснодарский край: **+7(918)465-66-44**

США, Майами, Флорида: **+1(954)274-4435**

Время работы

Понедельник – Суббота: **9:00 - 21:00**
EDT

Воскресенье: **Закрето**

Адрес



Harbour Towne Marina, 850 NE 3rd St,
STE 213, Dania, FL 33004