

MONIQUE 1 — WINDY BOATS



Судостроитель: WINDY BOATS

Год постройки: 1996

Модель: Моторная яхта

Цена: **ЦЕНА ЯХТЫ ПО ЗАПРОСУ**

Местонахождение: France

Длина общая: 40' 6" (12.34m)

Ширина: 12' 11" (3.94m)

Мин. осадка: 13' 2" (4.01m)

Купить **MONIQUE 1 — WINDY BOATS** а также выбрать подходящую вам яхту из нашего каталога яхт вам поможет опытный яхтенный брокер Андрей Шестаков. На сегодняшний день компания **Shestakov Yacht Sales Inc.** имеет большое количество яхт в собственном списке продаж, а также тесно сотрудничает со всеми крупными яхтенными производителями по всему миру.

Для того чтобы купить яхту **MONIQUE 1 — WINDY BOATS** а также проконсультироваться по любому вопросу связанному с покупкой, продажей, чартером яхт позвоните по телефону **+7(918)465-66-44**.

ОГЛАВЛЕНИЕ

ОГЛАВЛЕНИЕ	2
ХАРАКТЕРИСТИКИ	3
Обзор	3
Основная информация	3
Размеры	3
Скорость, вместимость и масса	3
Размещение	3
Корпус и палуба	4
Информация о двигателе	4
ПОДРОБНОЕ ОПИСАНИЕ	5
SPECIFICATION	5
Исключения	11
Отказ от ответственности	11
ФОТОГРАФИИ	12
КОНТАКТЫ	15
Контактная информация	15
Телефоны	15
Время работы	15
Адрес	15

ХАРАКТЕРИСТИКИ

Обзор

1996 shaft-drive 41 Typhoon Open with twin TAMD63s and a superb cruising hull shape. Very long-legged and super-comfortable, with 2 double cabins, 2 heads/showers and massive cockpit.

Основная информация

Тип судна: Моторная яхта

Модельный год: 1996

Год постройки: 1996

Страна: France

Размеры

Длина общая: 40' 6" (12.34m)

Ширина: 12' 11" (3.94m)

Мин. осадка: 13' 2" (4.01m)

Скорость, вместимость и масса

Водоизмещение: 19621.141318 Pounds

Вместимость воды: 103.02710028

Gallons

Объем топливного бака: 303.7978598

Gallons

Размещение

Всего кают: 3

Всего коек: 6

Всего ком. состава: 2

Корпус и палуба

Материал корпуса: GRP

Материал палубы: GRP

Комплектация корпуса: Planing

Дизайнер корпуса: Hans J Johnsen

Информация о двигателе

Двигатели: 2

Производитель: Volvo Penta

Модель: TAMD 63

Тип двигателя: Inboard

Тип топлива: Diesel

ПОДРОБНОЕ ОПИСАНИЕ

SPECIFICATION

Extras above Standard Configuration:

- Bow thruster 4 hp.
- Teak in the cockpit.
- Teak on bathing platform.
- GPS.
- Log/Speed/Echo sounder.
- VHF.
- Autopilot.
- Microwaves.
- Camper cover.
- Harbor cover.
- Zodiac tender.
- Yamaha outboard 2.5 hp 4 strokes.

Brokers Comments:

The open version of the 41 Typhoon embodies the true Spirit of Scandinavia. Exemplary build quality, class-leading handling, sea-keeping and on-board comfort, all come together beautifully in these hugely capable cruisers.

Construction:

- The hull and deck are white GRP, cockpit and bathing platform are teak laid.
- High gloss interior cherry joinery with Mayfair fabric cabin upholstery.

- Automatic extinguisher to engine compartment.

Windy are a product of traditional craftsmanship, enhanced with the aid of modern technology.

All the Windy models are CE-labelled. This means that Windy meets all the requirements laid down for quality control documentation and product liability within the EU. In the process of obtaining approval, the company has also introduced new methodologies, construction principles and more advanced construction production equipment, resulting in more cost – effective and quality oriented processes in – house. But above all, Windy is a “Boat Builder” and not a manufacturer of boats, a philosophy, which characterizes their production staff and all those within their distribution network.

Engine configuration & machinery details:

- 2 x Volvo Penta TAMD 63 – 2 x 355 hp.
 - Approximate engine hours – 980 (May 2013).
 - Shaft drive.
 - Complete engine instrumentation at helm station.
 - Trim tabs with indicators.

Electrical Equipment:

- 12v Electrical system.
- Engine batteries.
- Service battery.
- 240v immersion heater fitted in calorifier.
- Windscreen wipers.
- Horn.
- Electric & manual bilge pumps.

- Shower drain pump.
- Navigation lights.
- Switch panel & circuit breakers.
- Anchor winch and 33m chain.
- Shore power & battery charger.
- Radio/CD player with speakers.

Tankage:

- Fuel tank– 1150 litres (304 US gallons)
- Water tank–390 litres (103 US gallons)
- Hot water tank (calorifier) with 240v immersion heater – approx 40 litres (9 gallons)
- Fuel & water tank level gauges

Plumbing:

- Pressurised domestic water system.
- Hot & cold water systems.
- Shower in heads compartment with mixer.
- Shower on transom with mixer.
- Sink in main cabin with mixer.

Arrangement from forward:

Forward Cabin:

- Luxury lining.
- Large double berth.
- Hanging wardrobes.
- Mirror.
- Stowage lockers.
- Lighting.
- Carpeting.
- Opening windows and hatch.

En-suite Heads Compartment:

- Sea toilet.
- Shower with hot and cold water.
- Mirror.
- Sink.
- Toilet roll holder and towel hooks.
- Ventilator.

Cabin/Galley:

- Luxury lining.
- U-shaped sofa with table.
- Galley with 2-burners, sink and electric refrigerator.
- Extractor fan.
- Microwave.
- Water pressure system with hot and cold water.

- Stowage cupboards.
- Stowage shelves.
- Full lighting.
- Curtains.
- Carpeting.
- Opening roof hatch and port lights.

Aft Cabin:

- 2 x Single berths with infill to make double.
- Carpeting.
- Luxury lining.
- Opening window.
- Hanging locker.
- Stowage locker.
- Access to heads compartment.

Heads Compartment:

- Sea toilet.
- Shower with curtain and hot and cold water.
- Mirror.
- Opening window.
- Sink.
- Toilet roll holder.
- Towel hooks.

- Lighting.
- Stowage lockers.
- Ventilator.

Cockpit:

- Large u-shaped sofa.
- Sofa converting into a large sunbathing platform.
- Lights in radar arch.
- Stainless steel navigation mast.
- Refrigerator.
- Sink with mixer tap.
- Lazarette.
- Fire extinguishers.
- Self draining cockpit.
- Shower on bathing platform with mixer.
- Transom door from bathing platform.
- Stowage for fenders on transom.
- Tonneau cover.

Deck fittings:

- Windscreen.
- Stainless steel bow roller.
- Stainless steel pulpit.
- Stainless steel deck cleats (6).

- Anchor chain locker with hatch.
- Flag pole & socket.
- Bathing ladder on bathing platform.

Исключения

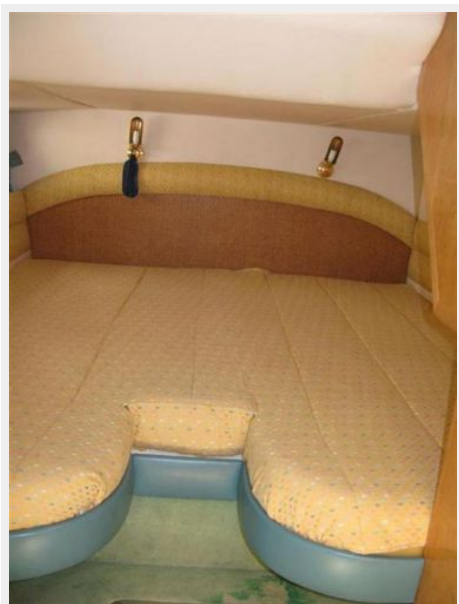
При продаже яхты исключаются личные вещи владельца.

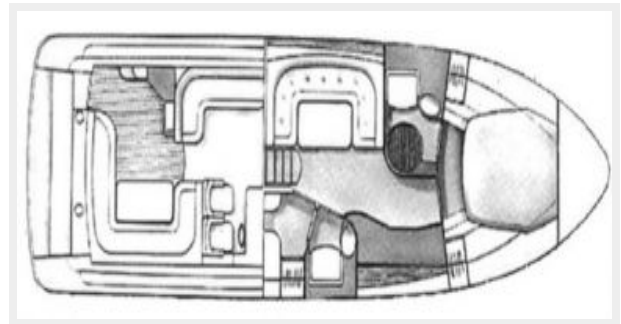
Отказ от ответственности

Компания предоставляет описание судна или яхты добросовестно, но не может гарантировать точность этой информации, а также не ручается за техническое состояние. Покупатель должен проинструктировать своих агентов или оценщиков исследовать представленную информацию более подробно, по собственному желанию. Продажа судна или яхты, изменение цены или снятие с продажи будет происходить без предварительного уведомления.

ФОТОГРАФИИ







КОНТАКТЫ

Андрей Шестаков (Andrey Shestakov) – ведущий яхтенный брокер отдела продаж яхт и судов компании Shestakov Yacht Sales Inc. Официальный представитель Shestakov Yacht Sales Inc. для русскоговорящих клиентов в центральном офисе компании в Майами/Форт Лодердейл/Флорида/США.

Контактная информация

Email: andrey@shestakovyachtsales.com

Web: shestakovyachtsales.com

Телефоны

Краснодарский край: **+7(918)465-66-44**

США, Майами, Флорида: **+1(954)274-4435**

Время работы

Понедельник – Суббота: **9:00 - 21:00**
EDT

Воскресенье: **Закрето**

Адрес



Harbour Towne Marina, 850 NE 3rd St,
STE 213, Dania, FL 33004