

FINAL LAP — TIARA



Судостроитель: TIARA

Год постройки: 2006

Модель: Катер для спортивной рыбалки

Цена: **ЦЕНА ЯХТЫ ПО ЗАПРОСУ**

Местонахождение: United States

Длина общая: 32' 0" (9.75m)

Ширина: 13' 0" (3.96m)

Мин. осадка: 3' 0" (0.91m)

Крейс. скорость: 25 Kts. (29 MPH)

Макс. скорость: 30 Kts. (35 MPH)

Купить **Final Lap — TIARA** а также выбрать подходящую вам яхту из нашего каталога яхт вам поможет опытный яхтенный брокер Андрей Шестаков. На сегодняшний день компания **Shestakov Yacht Sales Inc.** имеет большое количество яхт в собственном списке продаж, а также тесно сотрудничает со всеми крупными яхтенными производителями по всему миру.

Для того чтобы купить яхту **Final Lap — TIARA** а также проконсультироваться по любому вопросу связанному с покупкой, продажей, чартером яхт позвоните по телефону **+7(918)465-66-44**.

ОГЛАВЛЕНИЕ

ОГЛАВЛЕНИЕ	2
ХАРАКТЕРИСТИКИ	4
Обзор	4
Основная информация	4
Размеры	4
Скорость, вместимость и масса	4
Размещение	4
Корпус и палуба	4
Информация о двигателе	5
ПОДРОБНОЕ ОПИСАНИЕ	6
Accommodations	6
Salon	6
Galley	6
Master Stateroom	6
Head	7
Electronics & Navigation	7
Electrical	7
Cockpit	8
Hull & Deck Equipment	8
Tower	8
Mechanical Equipment	9
Deck Fittings	9
AC System	9
Generator	10
Anchor Systems/Ground Tackle	10
Canvas	10
Miscellaneous	10
Machinery	10

Исключения	10
Отказ от ответственности	10
ФОТОГРАФИИ	12
КОНТАКТЫ	20
Контактная информация	20
Телефоны	20
Время работы	20
Адрес	20

ХАРАКТЕРИСТИКИ

Обзор

CLOSE TO MIAMI SHOW!!

Основная информация

Тип судна: Катер для спортивной рыбалки

Подкатегория: Express

Модельный год: 2006

Год постройки: 2006

Страна: United States

Размеры

Длина общая: 32' 0" (9.75m)

Ширина: 13' 0" (3.96m)

Мин. осадка: 3' 0" (0.91m)

Скорость, вместимость и масса

Крейс. скорость: 25 Kts. (29 MPH)

Макс. скорость: 30 Kts. (35 MPH)

Вместимость воды: 38 Gallons

Объем топливного бака: 256 Gallons

Размещение

Всего кают: 1

Всего ком. состава: 1

Корпус и палуба

Материал корпуса: Fiberglass

Информация о двигателе

Двигатели: 2

Производитель: Cummins

Модель: QSB 5.9

Тип двигателя: Inboard

Тип топлива: Diesel

ПОДРОБНОЕ ОПИСАНИЕ

Accommodations

Cabin with collapsing dining table with settee starboard and galley port. A berth is provided forward. Galley at port side with Corian countertops, refrigerator and micro-wave oven and electric cook stove.

Salon

- 15" flat screen TV w/ 12v DVD player
- Pioneer AM/FM/CD stereo with remote 6 disc changer, amp, subwoofer, (2) interior speakers and (5) cockpit speakers
- MB Quartz speakers
- Marine Air Systems 16,000 BTU air conditioner w/ reverse cycle heat
- Dinette/lounge with high/low pedestal mount table w/ high gloss finish & storage compartments below
- Dinette converts to single upper berth and double lower berth
- Teak & holly cabin sole - New April 2013
- Overhead storage cabinets above dinette

Galley

- Stainless steel undermount sink w/ cover
- Kenyon 2-burner electric cook stove
- Refrigerator w/ freezer - New April 2013
- Exhaust fan
- Corian countertops
- Upper cabinets and storage below countertop
- Pantry locker
- Microwave oven

Master Stateroom

- Double size pedestal berth w/ inner spring mattress
- Storage compartment under berth
- Cedar-lined hanging locker
- Upper hullside shelves
- Privacy curtain
- (2) reading lights

Head

- Vacuflush head w/ holding tank
- Corian countertop w/ integrated sink
- Storage compartment below sink
- Macerator system for head
- Mirrored vanity above sink
- Full fiberglass head w/ shower and sump pump
- Exhaust fan

Electronics & Navigation

- Teleflux hydraulic steering system w/ 16" SS Destroyer Wheel
- 12v outlet at helm
- Furuno RD30 and depth finder, (lower and tower station)
- Furuno RD30 & GPS speed log
- Furuno Rd30 temperature gauge
- Furuno Navnet GPS (lower and tower station)
- Engine monitoring systems/displays and fuel voltage and rudder angle indicator gauges
- Curved companion seat w/ cooler and forward swivel seat
- Furuno Navnet 64 mile Radar (lower and tower station)
- Furuno Navnet Fishfinder (lower and tower station)
- Simrad AP26 autopilot (lower and tower station)
- 2 kw dome
- KVH with one receiver
- ICOM IC-M502 VHF (lower station) ICOM IC-M427 (tower station)
- Helm seat forward w/ power actuator and bait prep center aft
- 4" Ritchie compass (Lower Station) 3" (Tower Station)
- Sony TV, VCR, DVD in cabin w/ video on Furuno Navnet
- Sirius weather & Radio
- 2 x Sony Am/FM DVD/CD in cabin

Electrical

- Upgraded 7.5 kw Westerbeke with 30 hrs since SMOH
- Electrical bonding system
- Fresh water cooling, main engines
- 120 v outlets throughout
- TV & AM/FM antennas
- Charles battery charger _ New April 2013
- High output 100 amp alternators

Cockpit

- Curved companion seat locker w/ cooler and forward seat
- AM/FM/CD stereo w/ remote and subwoofer and 4 Audio speakers
- (2) macerated cockpit fishboxes
- Power helm seat
- Hot and cold cockpit shower
- Transom door
- 36 gallon transom baitwell
- 30" swim platform w/ built-in ladder
- Upper cockpit cool helm blower
- Helm seat back-to-back seat locker w/ forward seat and aft facing seat
- Forward seat has power actuator for fore and aft adjustment
- Cockpit coaming bolsters
- Cockpit courtesy lights
- Freshwater/raw water washdown
- Macerator for large cockpit flush floor storage box
- 16,000 BTU AC at helm

Hull & Deck Equipment

- Hardtop w/ front and side enclosures and (2) hatches w/ built-in Ocean Air Privacy cover & screens
- Molded in hullside ventilation
- Custom diamond pattern non-skid deck
- Recessed trim tabs
- Self bailing cockpit
- Molded-in fiberglass bow pulpit w/ stainless steel roller system
- Anti-fouling bottom paint, Awlgrip Awlstar Black
- 30" swim platform w/ built-in ladder
- Aluminum bow rail
- Bronze seacocks on all underwater thru-hull fittings
- Bennett Marine hydraulic recessed trim tabs
- Automatic rope/chain anchor windlass system with operation from foredeck foot pedal and remote switch at helm
- (3) forward deck hatches with adjusters and built-in Ocean Air screens and privacy covers
- (6) Lee Rod holders
- RCL50 Spotlight remote
- Raw water washdown anchor locker
- (2) extreme beam underwater lights - New April 2013

Tower

- High Seas tower
- Tower station equipment
- Rupp 28' outriggers
- Electronics duplicated on tower

Mechanical Equipment

- 6 cylinders
- Oil changing system
- Macerator system for head
- Glendinning engine synchronizer
- (2) Nibral propellers
- (2) Racor fuel filters/water separators
- Fresh water cooling, main engines
- Engine hatch actuator
- (2) Carbon monoxide detectors
- (2) Smoke detectors
- (2) Bilge blowers
- (3) automatic/manual bilge pumps w/ monitors at the helm, 2000 gph each, (1) fwd, (1) mid, (1) aft
- 38 gallon freshwater tank
- 6 gallon water heater w/ exchanger
- Fresh water tank/holding tank monitor
- ZF Transmissions. Model ZF 80-1-A-1.6

Deck Fittings

- Scuppers: Cockpit is fitted with 2 large scuppers aft with drainage overboard through the transom
- Cleats: Twelve inch length stainless steel horn-cleats
- Grab Rails: Stainless steel
- Safety Rail System: Stainless steel liferail installed in way of the foredeck
- Rupp outriggers
- Rod holders
- Tuna tower with steerin station protected by buggy top

AC System

- Cruise Air system reverse cycle heating.
- 2 Shore Power Inlet on starboard side of the cockpit. 120 volts, 30 amps

Generator

Westerbeke 7.6BTD, 7.6 Kw

Anchor Systems/Ground Tackle

- Anchors: One Plow galvanized anchor
- Line/Rode construction: 200' nylon
- Chain: Approximately 20' of galvanized 3/8" diameter chain
- Windlass: Maxwell vertical

Canvas

Full canvas enclosure

Miscellaneous

- (2) Spare propellers
- Underwater stern lights - New April 2013
- Deck wash downs
- Live well
- Fish well
- Tackle center
- Winshield wipers
- Windshield washers

Machinery

- Propellers: three blade bronze Max-Prop (20") diameter
- Propeller Shafts: 1.75" diameter stainless steel
- Through-Hull Fittings: Bronze seacocks

Исключения

При продаже яхты исключаются личные вещи владельца.

Отказ от ответственности

Компания предоставляет описание судна или яхты добросовестно, но не может гарантировать точность этой информации, а также не ручается за техническое

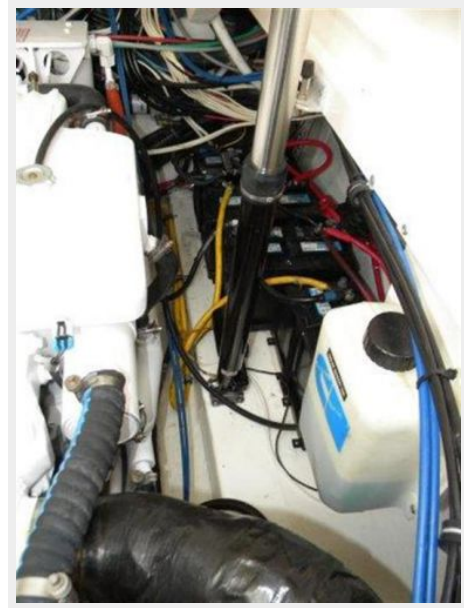
состояние. Покупатель должен проинструктировать своих агентов или оценщиков исследовать представленную информацию более подробно, по собственному желанию. Продажа судна или яхты, изменение цены или снятие с продажи будет происходить без предварительного уведомления.

ФОТОГРАФИИ

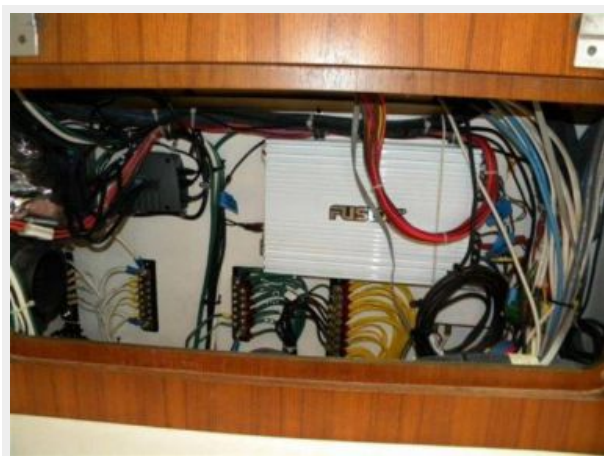


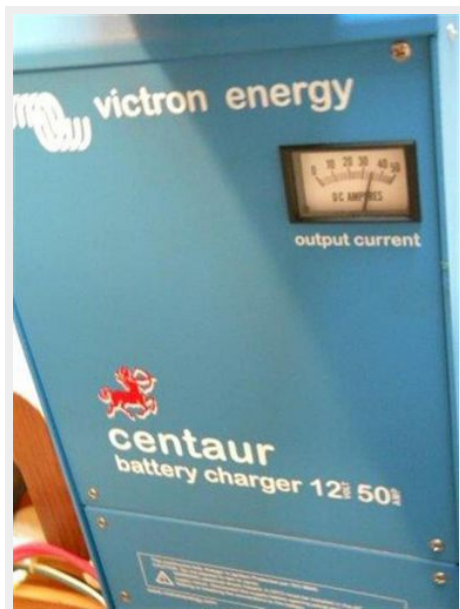














КОНТАКТЫ

Андрей Шестаков (Andrey Shestakov) – ведущий яхтенный брокер отдела продаж яхт и судов компании Shestakov Yacht Sales Inc. Официальный представитель Shestakov Yacht Sales Inc. для русскоговорящих клиентов в центральном офисе компании в Майами/Форт Лодердейл/Флорида/США.

Контактная информация

Email: andrey@shestakovyachtsales.com

Web: shestakovyachtsales.com

Телефоны

Краснодарский край: **+7(918)465-66-44**

США, Майами, Флорида: **+1(954)274-4435**

Время работы

Понедельник – Суббота: **9:00 - 21:00**
EDT

Воскресенье: **Закрето**

Адрес



Harbour Towne Marina, 850 NE 3rd St,
STE 213, Dania, FL 33004