

ОУА — NOVATEC



Судостроитель: NOVATEC

Год постройки: 2008

Модель: Скоростной
представительский катер

Цена: **ЦЕНА ЯХТЫ ПО ЗАПРОСУ**

Местонахождение: China

Длина общая: 58' 0" (17.68m)

Ширина: 15' 0" (4.57m)

Макс. осадка: 3' 11" (1.19m)

Крейс. скорость: 18 Kts. (21 MPH)

Купить ОУА — NOVATEC а также выбрать подходящую вам яхту из нашего каталога яхт вам поможет опытный яхтенный брокер Андрей Шестаков. На сегодняшний день компания Shestakov Yacht Sales Inc. имеет большое количество яхт в собственном списке продаж, а также тесно сотрудничает со всеми крупными яхтенными производителями по всему миру.

Для того чтобы купить яхту ОУА — NOVATEC а также проконсультироваться по любому вопросу связанному с покупкой, продажей, чартером яхт позвоните по телефону **+7(918)465-66-44**.

ОГЛАВЛЕНИЕ

ОГЛАВЛЕНИЕ	2
ХАРАКТЕРИСТИКИ	3
Обзор	3
Основная информация	3
Размеры	3
Скорость, вместимость и масса	3
Размещение	4
Корпус и палуба	4
Информация о двигателе	4
ПОДРОБНОЕ ОПИСАНИЕ	5
Introduction & Yacht Description	5
Accommodations	5
Audio & Visual Equipment	5
Engineering	5
Galley	5
Deck Equipment	6
Other	6
Исключения	6
Отказ от ответственности	6
ФОТОГРАФИИ	7
КОНТАКТЫ	12
Контактная информация	12
Телефоны	12
Время работы	12
Адрес	12

ХАРАКТЕРИСТИКИ

Обзор

Ranked as one of the top manufacturers in Taiwan, Nova Marine Co. Ltd has been building quality, high performance yachts since 1983. The Novatec 58 Euro Motor Yacht is built on a high-performance deep-V planing hull and provides exceptional handling and performance. The interior appointments are lavished with high-gloss lacquered woodwork and light fabrics to provide a light and contemporary essence. This Novatec 58 features a unique custom designed layout by it's owner where the master stateroom has been fitted forward in the spacious V-berth to allow for the aft layout to host the galley and dinette seating area with large day head and walk-in shower. This design allows for a larger main salon and driving helm area and aft, guests can come from the swim platform straight to the day head and shower. The dinette also converts to a single berth ideal for a Captain/crew or a guest. This Novatec is in very good condition with full time Captain/boat boy and up to date service records. Turn key and ready to go, this fully spec'd motor yacht is perfect for coastal cruising and long weekends away.

Основная информация

Тип судна: Скоростной
представительский катер

Модельный год: 2008

Год постройки: 2008

Страна: China

Верх: 2353

Открытая палуба мостика: Да

Размеры

Длина общая: 58' 0" (17.68m)

Ширина: 15' 0" (4.57m)

Макс. осадка: 3' 11" (1.19m)

Скорость, вместимость и масса

Крейс. скорость: 18 Kts. (21 MPH)

Водоизмещение: 52800 Pounds

Вместимость воды: 140 Gallons

Объем топливного бака: 600 Gallons

Размещение

Всего кают: 2

Спальные места: 5

Всего ком. состава: 2

Корпус и палуба

Материал корпуса: FRP

Цвет корпуса: White

Отделка корпуса: Stainless Steel

Информация о двигателе

Двигатели: 2

Производитель: Cummins

Модель: QSC8.3

Тип двигателя: Inboard

Тип топлива: Diesel

ПОДРОБНОЕ ОПИСАНИЕ

Introduction & Yacht Description

Ranked as one of the top manufacturers in Taiwan, Nova Marine Co. Ltd has been building quality, high performance yachts since 1983. The Novatec 58 Euro Motor Yacht is built on a high-performance deep-V planing hull and provides exceptional handling and performance. The interior appointments are lavished with high-gloss lacquered woodwork and light fabrics to provide a light and contemporary essence. This Novatec 58 features a unique custom designed layout by it's owner where the master stateroom has been fitted forward in the spacious V-berth to allow for the aft layout to host the galley and dinette seating area with large day head and walk-in shower. This design allows for a larger main salon and driving helm area and aft, guests can come from the swim platform straight to the day head and shower. The dinette also converts to a single berth ideal for a Captain/crew or a guest. This Novatec is in very good condition with full time Captain/boat boy and up to date service records. Turn key and ready to go, this fully spec'd motor yacht is perfect for coastal cruising and long weekends away.

Accommodations

1 x Master double with ensuite head and shower 1 x Guest twin singles with ensuite head and shower Extra single on convertible dinette sofa in aft cabin next to galley

Audio & Visual Equipment

AM/FM/CD player with two speakers 12v Pioneer stereo/DVD player Bose outdoor speakers Bravia 32" LCD TV -main salon Sony 18" LCDTV- master bedroom

Engineering

Twin Cummins QSC8.3 540Hp diesels Aluminium Ni-Bronze propeller x2 (NIBRAL) -4 blade Onan Genset 17kw 60HZ with soundshield - Upgrade, 500 hours Dual Racor primary fuel filters Heavy duty batteries: 5 sets: 2 x 200amp for engine start, 2 x 200amp for house, 1 x 100 amp for gen set 50 amp battery charger Pressure fresh water system, high capacity 4.5 Gal per minute - FLOJET 2840 -100A Bilge pumps, auto x 3, manual x 1 Water heater 20Gal Glendinning cable master 70' (50amp) Oil change system for engine and genset Electronic control system in lieu of hydraulic Automatic fire suppression system with engine shut down (MA2-700)

Galley

4 plate convection stove top Whirlpool convection oven and microwave Norcold fridge/freezer Smartech grill

Deck Equipment

Bow thruster, 6Hp, upgraded option Sundeck with FRP L-shaped settee, upgraded option Teak swim platform, upgraded option FRP radar arch Hot & cold shower at transom Shore power inlet 50 amp 240V and TV/phone cable inlet at transom

Other

Air conditioning, Vimar reverse cycle, hot and cold, 16k x 2, 12k x 1 Speedboat included - Techmate 24ft with 250hp Mercury outboard

Исключения

При продаже яхты исключаются личные вещи владельца.

Отказ от ответственности

Компания предоставляет описание судна или яхты добросовестно, но не может гарантировать точность этой информации, а также не ручается за техническое состояние. Покупатель должен проинструктировать своих агентов или оценщиков исследовать представленную информацию более подробно, по собственному желанию. Продажа судна или яхты, изменение цены или снятие с продажи будет происходить без предварительного уведомления.

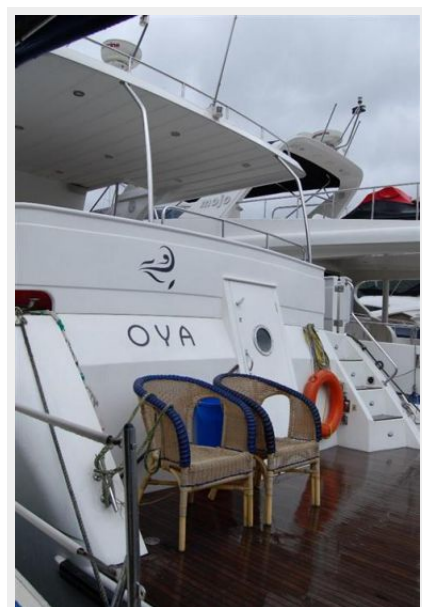
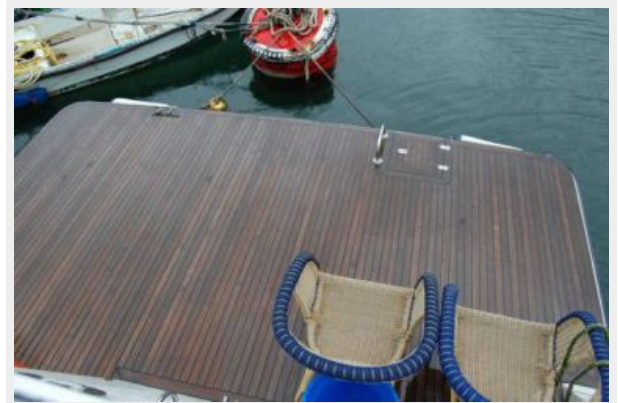
ФОТОГРАФИИ











КОНТАКТЫ

Андрей Шестаков (Andrey Shestakov) – ведущий яхтенный брокер отдела продаж яхт и судов компании Shestakov Yacht Sales Inc. Официальный представитель Shestakov Yacht Sales Inc. для русскоговорящих клиентов в центральном офисе компании в Майами/Форт Лодердейл/Флорида/США.

Контактная информация

Email: andrey@shestakovyachtsales.com

Web: shestakovyachtsales.com

Телефоны

Краснодарский край: **+7(918)465-66-44**

США, Майами, Флорида: **+1(954)274-4435**

Время работы

Понедельник – Суббота: **9:00 - 21:00**
EDT

Воскресенье: **Закрито**

Адрес



Harbour Towne Marina, 850 NE 3rd St,
STE 213, Dania, FL 33004