

## BITE ME — SPORTCRAFT BOATS



**Судостроитель:** SPORTCRAFT BOATS

**Год постройки:** 2001

**Модель:** Катер для спортивной рыбалки

**Цена:** **ЦЕНА ЯХТЫ ПО ЗАПРОСУ**

**Местонахождение:** United States

**Длина общая:** 31' 3" (9.53m)

**Ширина:** 11' 0" (3.35m)

**Крейс. скорость:** 23 Kts. (26 MPH)

**Макс. скорость:** 32 Kts. (37 MPH)

Купить **Bite Me — SPORTCRAFT BOATS** а также выбрать подходящую вам яхту из нашего каталога яхт вам поможет опытный яхтенный брокер Андрей Шестаков. На сегодняшний день компания **Shestakov Yacht Sales Inc.** имеет большое количество яхт в собственном списке продаж, а также тесно сотрудничает со всеми крупными яхтенными производителями по всему миру.

Для того чтобы купить яхту **Bite Me — SPORTCRAFT BOATS** а также проконсультироваться по любому вопросу связанному с покупкой, продажей, чартером яхт позвоните по телефону **+7(918)465-66-44**.

# ОГЛАВЛЕНИЕ

---

ОГЛАВЛЕНИЕ	2
ХАРАКТЕРИСТИКИ	3
Обзор	3
Основная информация	4
Размеры	4
Скорость, вместимость и масса	4
Корпус и палуба	4
Информация о двигателе	4
ПОДРОБНОЕ ОПИСАНИЕ	5
2001 Sport-Craft 3010 Express	5
Исключения	5
Отказ от ответственности	5
ФОТОГРАФИИ	6
КОНТАКТЫ	22
Контактная информация	22
Телефоны	22
Время работы	22
Адрес	22

---

# ХАРАКТЕРИСТИКИ

---

## Обзор

---

**PRICE JUST REDUCED - MUST SELL CHECK OUT THE VIDEO TO SEE WHY THIS NEEDS TO BE YOUR NEXT BOAT! BRAND NEW 10,000 BTU MARINE AIR CONDITIONING/HEAT/DEHUMIDIFY UNIT INSTALLED 2014!!!**

Boat has been well maintained and shrink wrapped every winter.

Hard top with full enclosure. L.O.A. 31' 3", beam 11', fuel capacity 253 gal., dry weight 10,500 lbs., freshwater capacity 40 gal., 30 gal. holding tank. Powered by twin 300 HP fresh-water cooled Mercury Cruiser 350 Mag Horizon gas engines. Cruise 23 knots. Maximum 32 knots. Repowered starboard engine 2007 and port engine 2010.

Electronics include: Morse Electronic Control System with engine sync, Garmin 2010C color Chart Plotter/Fish Finder with 10" screen, BlueChart Mid Atlantic (incl. Canyons) Bathymetric Maps, Sitex Auto Pilot, Raymarine Pathfinder SL70 24nm range Radar, Flo Scan GPH Fuel Meter, Horizon VFH radio. Backup electronics include Furuno 1850FT Chartplotter/Fish Finder and Uniden VFH radio.

Safety features include Rapid Fix 406 Epirb, Switlik hard-case, 4-person Rescue pod with cradle, Fireboy Automatic Fire Extinguisher System, Fireboy Gas Fume Detector, Safe-T-Alert Carbon Monoxide Alarm.

Fishing features include Lee 19' outriggers, 10 rod rocket launchers, custom bait prep center with six drawer tackle box, custom 40 gal. livewell, raw water and fresh water washdown, marlin door, large insulated fishbox, recessed rod storage, spreader lights, windlass, teaser reels, SeaSpension pedestal seat mounts.

Accommodations include complete galley – microwave, sink, stove and refrigerator, Corian style countertops, convertible dinette, custom wood cabinetry, 12 volt/110v distribution center, 12volt power plug, private head with shower and electric toilet, macerator, forward double berth, indirect lighting, Blackmore AM/FM/CD/MP3 player with 5 Sony speakers, Aquamat carpeting, and lots of storage space. **Contact Steve Trattner 410-251-1817 cell.**

## Основная информация

**Тип судна:** Катер для спортивной рыбалки

**Модельный год:** 2001

**Год постройки:** 2001

**Год обновления:** 2010

**Вид обновления:** engine

**Страна:** United States

## Размеры

**Длина общая:** 31' 3" (9.53m)

**Ширина:** 11' 0" (3.35m)

## Скорость, вместимость и масса

**Крейс. скорость:** 23 Kts. (26 MPH)

**Макс. скорость:** 32 Kts. (37 MPH)

**Водоизмещение:** 10500 Pounds

**Вместимость воды:** 40 Gallons

**Вместимость сточного бака:** 30 Gallons

**Объем топливного бака:** 253 Gallons

## Корпус и палуба

**Материал корпуса:** Fiberglass

## Информация о двигателе

**Двигатели:** 2

**Производитель:** Mercruiser

**Модель:** 350 Mag Horizon

**Тип двигателя:** I/O

**Тип топлива:** Gas

---

# ПОДРОБНОЕ ОПИСАНИЕ

---

## 2001 Sport-Craft 3010 Express

---

Boat has been well maintained and shrink wrapped every winter. Hard top with full enclosure. L.O.A. 31' 3", beam 11', fuel capacity 253 gal., dry weight 10,500 lbs., freshwater capacity 40 gal., 30 gal. holding tank. Powered by twin 300 HP fresh-water cooled Mercury Cruiser 350 Mag Horizon gas engines. Cruise 23 knots. Maximum 32 knots. Repowered starboard engine 2007 and port engine 2010. Electronics include: Morse Electronic Control System with engine sync, Garmin 2010C color Chart Plotter/Fish Finder with 10" screen, BlueChart Mid Atlantic (incl. Canyons) Bathymetric Maps, Sitex Auto Pilot, Raymarine Pathfinder SL70 24nm range Radar, Flo Scan GPH Fuel Meter, Horizon VFH radio. Backup electronics include Furuno 1850FT Chartplotter/Fish Finder and Uniden VHF radio. Safety features include Rapid Fix 406 Epirb, Switlik hard-case, 4-person Rescue pod with cradle, Fireboy Automatic Fire Extinguisher System, Fireboy Gas Fume Detector, Safe-T-Alert Carbon Monoxide Alarm. Fishing features include Lee 19' outriggers, 10 rod rocket launchers, custom bait prep center with six drawer tackle box, custom 40 gal. live well, raw water and fresh water washdown, marlin door, large insulated fish box, recessed rod storage, spreader lights, windlass, teaser reels, SeaSpension pedestal seat mounts. Accommodations include complete galley – microwave, sink, stove and refrigerator, Corian style counter tops, convertible dinette, custom wood cabinetry, 12 volt/110v distribution center, 12volt power plug, private head with shower and electric toilet, macerator, forward double berth, indirect lighting, Blackmore AM/FM/CD/MP3 player with 5 Sony speakers, Aquamat carpeting, and lots of storage space.

---

## Исключения

---

При продаже яхты исключаются личные вещи владельца.

---

## Отказ от ответственности

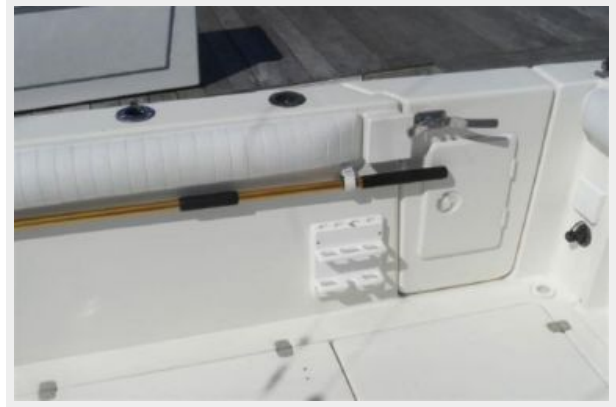
---

Компания предоставляет описание судна или яхты добросовестно, но не может гарантировать точность этой информации, а также не ручается за техническое состояние. Покупатель должен проинструктировать своих агентов или оценщиков исследовать представленную информацию более подробно, по собственному желанию. Продажа судна или яхты, изменение цены или снятие с продажи будет происходить без предварительного уведомления.

# ФОТОГРАФИИ





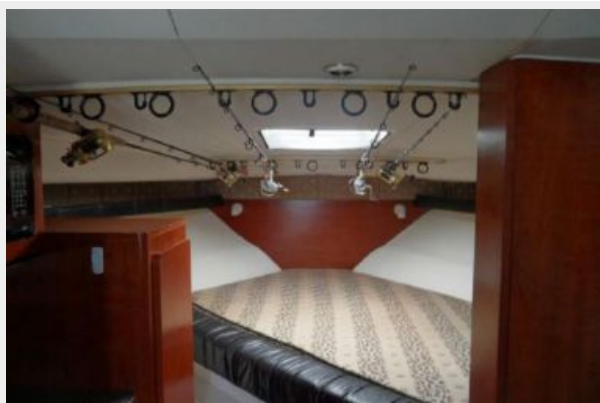




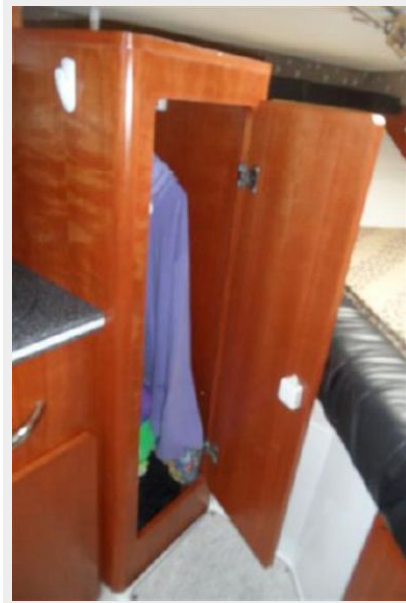












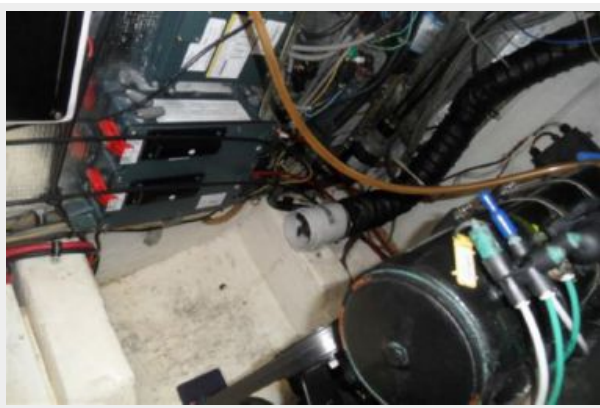
















# КОНТАКТЫ

---

Андрей Шестаков (Andrey Shestakov) – ведущий яхтенный брокер отдела продаж яхт и судов компании Shestakov Yacht Sales Inc. Официальный представитель Shestakov Yacht Sales Inc. для русскоговорящих клиентов в центральном офисе компании в Майами/Форт Лодердейл/Флорида/США.

## Контактная информация

---

Email: [andrey@shestakovyachtsales.com](mailto:andrey@shestakovyachtsales.com)

Web: [shestakovyachtsales.com](http://shestakovyachtsales.com)

## Телефоны

---

Краснодарский край: **+7(918)465-66-44**

США, Майами, Флорида: **+1(954)274-4435**

## Время работы

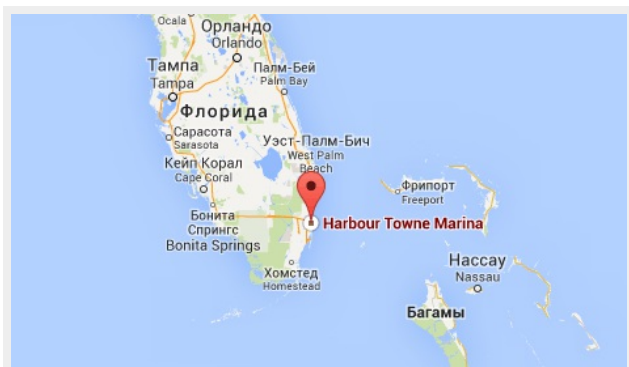
---

Понедельник – Суббота: **9:00 - 21:00**  
EDT

Воскресенье: **Закрето**

## Адрес

---



Harbour Towne Marina, 850 NE 3rd St,  
STE 213, Dania, FL 33004