

CANDY'S REEL CHOICE — VIKING



Судостроитель: VIKING

Год постройки: 1995

Модель: Катер для спортивной рыбалки

Цена: **ЦЕНА ЯХТЫ ПО ЗАПРОСУ**

Местонахождение: United States

Длина общая: 50' 0" (15.24m)

Ширина: 16' 4" (4.98m)

Макс. осадка: 4' 9" (1.45m)

Крейс. скорость: 26 Kts. (30 MPH)

Макс. скорость: 30 Kts. (35 MPH)

Купить **Candy's Reel Choice — VIKING** а также выбрать подходящую вам яхту из нашего каталога яхт вам поможет опытный яхтенный брокер Андрей Шестаков. На сегодняшний день компания **Shestakov Yacht Sales Inc.** имеет большое количество яхт в собственном списке продаж, а также тесно сотрудничает со всеми крупными яхтенными производителями по всему миру.

Для того чтобы купить яхту **Candy's Reel Choice — VIKING** а также проконсультироваться по любому вопросу связанному с покупкой, продажей, чартером яхт позвоните по телефону **+7(918)465-66-44**.

ОГЛАВЛЕНИЕ

ОГЛАВЛЕНИЕ	2
ХАРАКТЕРИСТИКИ	4
Обзор	4
Основная информация	4
Размеры	4
Скорость, вместимость и масса	4
Размещение	5
Корпус и палуба	5
Информация о двигателе	5
ПОДРОБНОЕ ОПИСАНИЕ	6
The "Candy's Reel Choice"	6
Accommodations	6
Master Stateroom	6
Guest Stateroom / Amidship Port	6
Guest Stateroom, Forward	7
Heads	7
Electronics & Navigation	7
Engine & Mechanical	7
Cockpit / Deck	7
Exclusions	7
Исключения	8
Отказ от ответственности	8
ФОТОГРАФИИ	9
КОНТАКТЫ	24
Контактная информация	24
Телефоны	24
Время работы	24
Адрес	24

ХАРАКТЕРИСТИКИ

Обзор

MAJOR PRICE REDUCTION 7/8/2014 NOW \$249,900.00 The 50 Viking is legendary for style, elegance, and performance. All this shows in this fine vessel. An extensive refit of the interior including all new granite in the galley, salon and heads. New Elite wall coverings and custom upgrades to exterior and electronics. Fresh bottom blasted and barrier coated 3/2013. She has 3 staterooms and 2 heads with amidship master. A spacious salon that is open to the galley and dinette. Other features are a roomy direct cockpit access engine room and a superb bridge layout with seating for eight. Powered with 820 hp MAN's with low hrs and an Onan 15KW generator with 350 hrs. This is a must see if you are in the market for a 50 Viking that is truly turn key.

Основная информация

Тип судна: Катер для спортивной рыбалки

Модельный год: 1995

Год постройки: 1995

Год обновления: 2009

Вид обновления: New Interior

Страна: United States

Открытая палуба мостика: Да

Кубрик: Да

Размеры

Длина общая: 50' 0" (15.24m)

Ширина: 16' 4" (4.98m)

Макс. осадка: 4' 9" (1.45m)

Скорость, вместимость и масса

Крейс. скорость: 26 Kts. (30 MPH)

Макс. скорость: 30 Kts. (35 MPH)

Водоизмещение: 58800 Pounds

Вместимость воды: 208 Gallons

Объем топливного бака: 805 Gallons

Размещение

Всего кают: 3

Спальные места: 6

Корпус и палуба

Материал корпуса: Fiberglass

Информация о двигателе

Двигатели: 2

Производитель: MAN

Тип двигателя: Outboard

Тип топлива: Diesel

ПОДРОБНОЕ ОПИСАНИЕ

The "Candy's Reel Choice"

The 50 Viking is legendary for style, elegance, and performance. All this shows in this fine vessel. Over 80k spent on an extensive refit in 2009 of the interior including all new granite in the galley, salon and heads. New Elite wall coverings and custom upgrades to exterior and electronics. Fresh bottom blasted and barrier coated 3/2013. She has 3 staterooms and 2 heads with amidships master. A spacious salon that is open to the galley and dinette. Other features are a roomy direct cockpit access engine room and a superb bridge layout with seating for eight. Powered with 820 hp MAN's with only 200 Hrs. on port engine and an Onan 15KW generator with 350 hrs.. See full specs for more details. Owner Motivated! This is a must see if you are in the market for a 50 viking that is truly turn key.

Accommodations

Sleeps 6 owners and guests in 3 staterooms. Interior and carpet in excellent new condition; Comfortable Salon with L-shaped sofa to port with pull-out bed and storage; All New Granite counter tops and Elite Wall Coverings, New Nautical Design Custom Helm Chairs. Electrical panel starboard; Entertainment center starboard, 5-disc CD changer, JVC RX 315 Tuner, Direct TV, (2) KHV Trac Vision units, JVC VHS, Galley forward; Darkened mirrors on Full Size Refrigerator and bulkheads give the Salon an open feeling; Master Stateroom amidship starboard with full queen walkaround and private head and shower Also with new Granite Counter Tops and Flooring along with Elite Wall coverings Throughout the interior; Guest Stateroom forward with oversized upper and lower berths with A/C, Heat controls, Crew quarters are across from Master Stateroom with upper and lower bunks; Guest Head to port and is accessible from the Companionway or Guest Stateroom forward. Washer and Dryer, and Central Vac.

Master Stateroom

Master Stateroom, Amid Ship Starboard Head Shower JVC TV Carpeting Night stand Queen berth Mirrored seating area Air conditioning w/ controls Mirror Closet Dresser Cabinets Under bed drawer

Guest Stateroom / Amidship Port

Carpeting Under bed storage Upper and lower berth Air conditioning w/ controls Wallpaper Hanging locker

Guest Stateroom, Forward

Head Shower, New Granite Counter tops and Elite Wallpaper JVC TV Upper and lower berth Air conditioning w/ controls Carpeting Hanging locker Under bed storage

Heads

Sink Shower Vinyl flooring, All new Granite counter tops and Elite wallpaper. Vacuflush, holding tank, overboard, electric head Exhaust fan Medicine cabinet

Electronics & Navigation

Furuno 13" NavnetC-Map VX2 Northstar952X Northstar951X Furuno FCV 1100 Color Sounder Icom IC-M125 Icom IC-M502 Simrad AP 26 Auto Pilot SEA 225 Side Band Radio Dytek ST 500 Digital Temp. Guage Data Marine model 3030 remote Digital Depth Data Marine International Offshore Navigator

Engine & Mechanical

Trim tabs hydraulic steering Oil transfer system Engine synchronizers fire control system Fresh water cooling system Cruiseair reverse cycle air conditioner Twin 820 hp. Diesel I/B 1995 MAN LE401's w/ 150 hrs. on Port and 4400 on Stbd. Bilge blowers (3) Bilge pumps Oil pressure alarm Racor dual fuel filters Engine temperature alarm Engine fuel shut-off valve Acoustical, thermal insulation All New Plunbing (2) Y-valve emergency bilge pumps • Electrical System • (2) Automatic Battery chargers • 12 V, 24 V DC electrical system • 110 V, 220 V AC electrical system • New 15kW Onan Generator w/ 350 Hours. • Battery parallel switch • Dockside electrical cable

Cockpit / Deck

Anchor 406MHz EPIRB Cockpit Freezer Electric Windlass Bow pulpit w/ rails 30' Rupp Riggers Pompanette Fighting Chair with Rocket Launchers Nautical Designs Custom Helm Chairs Switlik 6-man Raft Transom door w/ gate Freshwater, saltwater Wash down system Bridge curtain Spreader lights Navigation lights Cablemaster retractor New Flybridge Cushions Searchlight w/ remote control Bench Seat w/ storage (Flybridge) Seat forward of Helm with storage

Exclusions

Owners personal belongings, fishing equipment and tools

Исключения

При продаже яхты исключаются личные вещи владельца.

Отказ от ответственности

Компания предоставляет описание судна или яхты добросовестно, но не может гарантировать точность этой информации, а также не ручается за техническое состояние. Покупатель должен проинструктировать своих агентов или оценщиков исследовать представленную информацию более подробно, по собственному желанию. Продажа судна или яхты, изменение цены или снятие с продажи будет происходить без предварительного уведомления.

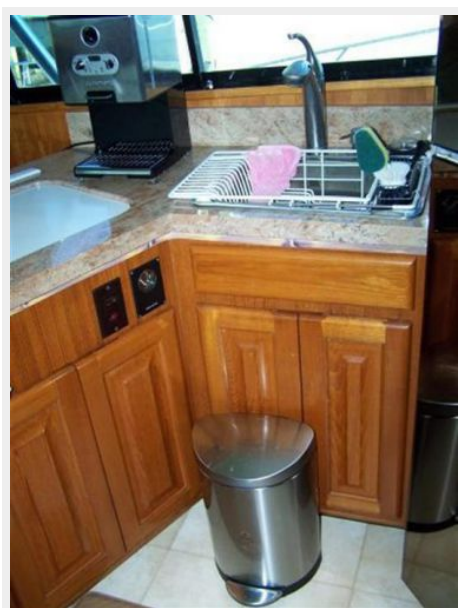
ФОТОГРАФИИ

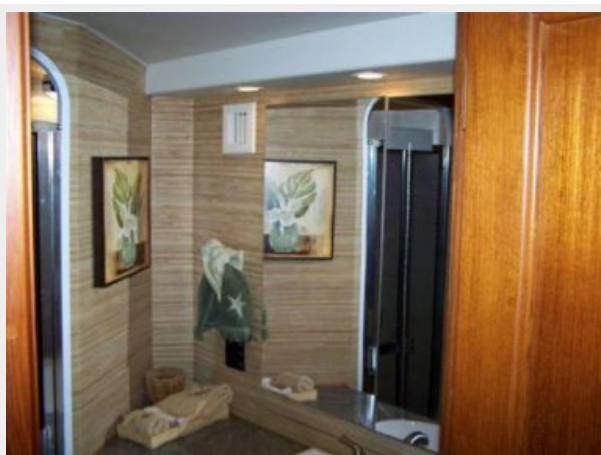






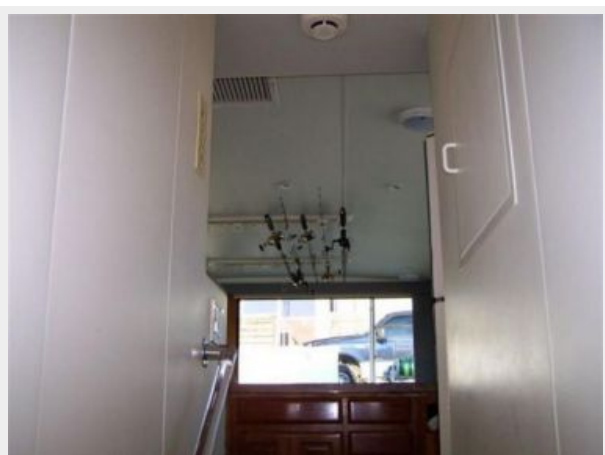
























КОНТАКТЫ

Андрей Шестаков (Andrey Shestakov) – ведущий яхтенный брокер отдела продаж яхт и судов компании Shestakov Yacht Sales Inc. Официальный представитель Shestakov Yacht Sales Inc. для русскоговорящих клиентов в центральном офисе компании в Майами/Форт Лодердейл/Флорида/США.

Контактная информация

Email: andrey@shestakovyachtsales.com

Web: shestakovyachtsales.com

Телефоны

Краснодарский край: **+7(918)465-66-44**

США, Майами, Флорида: **+1(954)274-4435**

Время работы

Понедельник – Суббота: **9:00 - 21:00**
EDT

Воскресенье: **Закрыто**

Адрес



Harbour Towne Marina, 850 NE 3rd St,
STE 213, Dania, FL 33004