

SANDBOB — VIKING



Судостроитель: VIKING

Год постройки: 2005

Модель: Катер для спортивной рыбалки

Цена: ЦЕНА ЯХТЫ ПО ЗАПРОСУ

Местонахождение: United States

Длина общая: 61' 0" (18.59m)

Ширина: 18' 2" (5.54m)

Макс. осадка: 4' 11" (1.50m)

Крейс. скорость: 32 Kts. (37 MPH)

Макс. скорость: 38 Kts. (44 MPH)

Купить Sandbob — VIKING а также выбрать подходящую вам яхту из нашего каталога яхт вам поможет опытный яхтенный брокер Андрей Шестаков. На сегодняшний день компания Shestakov Yacht Sales Inc. имеет большое количество яхт в собственном списке продаж, а также тесно сотрудничает со всеми крупными яхтенными производителями по всему миру.

Для того чтобы купить яхту Sandbob — VIKING а также проконсультироваться по любому вопросу связанному с покупкой, продажей, чартером яхт позвоните по телефону **+7(918)465-66-44**.

ОГЛАВЛЕНИЕ

ОГЛАВЛЕНИЕ	2
ХАРАКТЕРИСТИКИ	5
Основная информация	5
Размеры	5
Скорость, вместимость и масса	5
Размещение	5
Корпус и палуба	5
Информация о двигателе	6
ПОДРОБНОЕ ОПИСАНИЕ	7
Vessel Walkthru	7
Ship's Systems	7
Additional Equipment	7
Electrical System	7
Mechanical	7
Special Engine Remarks	7
Hull	8
Cockpit	8
Flybridge	8
Electronics	8
Tower Electronics	8
Fishing Equipment	8
Tuna Tower	9
Remarks	9
Исключения	9
Отказ от ответственности	9
ФОТОГРАФИИ	10
Salon	10
Salon	10

Salon	10
Salon	10
Salon	10
Salon	10
Dinette	11
Galley	11
Galley	11
Galley	11
Companionway	12
Master Stateroom	12
Master Stateroom	12
Master Stateroom	12
Master Head	13
Master Head	13
Forward Stateroom	13
Forward Stateroom	13
Forward Head	14
Foreward Stateroom	14
Starboard Guest Stateroom	14
Starbboard Guest Stateroom	14
Starboard Guest Head	15
Washer / Dryer	15
Helm	15
Flybridge	15
Helm	15
Helm	15
Helm	16
Flybridge	16
Flybridge	16

Flybridge	16
Tower	16
Bow	16
Bow	17
Bow	17
Cockpit	17
Cockpit	17
Cockpit	18
Cockpit	18
Engine Room	18
Cockpit	18
Engine Room	19
Engine Room	19
Engine Room	19
Engine Room	19
Engine Room	20
Engine Room	20
Engine Room	20
Engine Room	20
Sandbob	21
Profile	21
Bow	21
КОНТАКТЫ	22
Контактная информация	22
Телефоны	22
Время работы	22
Адрес	22

ХАРАКТЕРИСТИКИ

Основная информация

Тип судна: Катер для спортивной рыбалки

Подкатегория: Convertible

Год постройки: 2005

Модельный год: 2006

Страна: United States

Верх: 2361

Открытая палуба мостика: Да

Кубрик: Да

Размеры

Длина общая: 61' 0" (18.59m)

Ширина: 18' 2" (5.54m)

Макс. осадка: 4' 11" (1.50m)

Скорость, вместимость и масса

Крейс. скорость: 32 Kts. (37 MPH)

Макс. скорость: 38 Kts. (44 MPH)

Вместимость воды: 310 Gallons

Объем топливного бака: 1843 Gallons

Размещение

Всего кают: 3

Всего коек: 3

Спальные места: 6

Всего ком. состава: 3

Корпус и палуба

Материал корпуса: Fiberglass

Комплектация корпуса: Semi Vee

Дизайнер корпуса: B Wilson/Viking

Информация о двигателе

Двигатели: 2

Производитель: Caterpillar

Модель: C32A

Тип двигателя: Inboard

Тип топлива: Diesel

ПОДРОБНОЕ ОПИСАНИЕ

Vessel Walkthru

SANDBOB features the very popular 3 stateroom/3 head layout with a queen berth master, VIP forward and criss/cross to starboard aft. The upper level features a fabulous galley, dinette and salon. The galley is forward to port and features 3 undercounter Sub-Zero units (4 refrigerators/2 freezer), 4 burner flush mount cooktop, compactor, disposal and an abundance of door, drawer and slide out storage. Opposite, to starboard, is the very functional and comfortable 6 place dinette. Aft to port is a U-shaped couch and a teak cocktail table. To starboard is the upper electric panel, icemaker, entertainment center and storage area. A 42" TV is mounted forward above the dinette.

Ship's Systems

KVH 18" Satellite TV with high definition converter, 4 Sony Sat receivers, Niles IR remote repeater system.

Additional Equipment

Sidepower SP240TCI bow thruster, cockpit misters, refrigerated step box, cockpit freezer, Palm Beach Towers full tuna tower, underwater exhaust system, Village Marine 1200 GPD watermaker, Eskimo ice maker, underwater lights, spare propellers, cockpit drink box.

Electrical System

24 DC/110AC/240V AC systems, Onan 21.5KW generator new in 2013, Moritz monitoring system.

Mechanical

CAT C-32 1675HP engines, dual power steering pumps, Awlgrippped thru hulls, gas/water separator for generator, all engine room pumps and filters are painted snow white, dry out bilge pump, 2 tool boxes, Headhunter fresh water pump. In 2013 a complete service was done including blueprinting the turbochargers.

Special Engine Remarks

While the hour meters indicate 4400 hours, the following readings have been documented and verified by a Caterpillar service dealer using CAT software.

- Trolling hours up to 900 RPM's - 2700 hrs.
- Low cruise hours 1600 -1900 RPM's - 850 hrs.
- Mid cruise hours 1900 - 2100 RPM's - 400 hrs.
- High cruise hours 2100 - 2300 RPM's - 25 hrs.

Hull

Fiberglass side thru hulls, flybridge installed with no exposed fasteners, all bilges and lazarette finished with Awlgrip, custom JT green gel coat on hull, mezzanine with 2013 cushions, painted rub rail.

Cockpit

Mezzanine seating, cockpit cover, misters, Release large Marlin chair with offset stanchion (refurbished 2013), electric door to salon, transom door, tackle center, refrigerated drink box, oil change connections, fresh and salt water wash downs.

Flybridge

Release helm and companion chairs with cushions and covers, removable jump seat backrest, electronic trolling valves, custom Release teak helm pod, single level controls with thruster controls in handles, large refrigerator forward of helm, 12V outlet, fresh water, no exposed fasteners,teaser reels.

Electronics

Furuno 25KW BB radar w/6.5" array, VEI 15" LCD monitor, Furuno DVI-RGB converter, VEI 15" touch screen PC plotter with Furuno max sea explorer, XM Sat weather system, Northstar 6000i WAAS Chartplotter, Furuno FCV 1200BB black box sounder, VEI 15" LCD monitor, Garmin 7215 chart plotter (2013), Furuno CA50KHZ 2 KW transducer, Furuno 200KHZ 2KW transducer, Furuno RD-30 digital depth display, Furuno autopilot FAP 511, 2 Icom VHF radios 602 model, Polypan CD player/FM stereo, Satellite XM radio system, cordless telephone system, search light.

Tower Electronics

Icom VHF radio, Furuno NMEA RD-30 data organizer, Northstar 6K8 GPS chart plotter.

Fishing Equipment

43' Rupp triple spreader outriggers with solid aft bar and locks, Rupp center rigger, transom door, fish box, cockpit freezer beneath mezzanine seat, 6 Release rod holders, 24 V outlets under coaming.

Tuna Tower

Tuna tower by Palm Beach Towers, molded standing platform, molded in quartz lights, 50" control box, molded sunshade, aft bridge rail with 6 rod holders, 4 rod holders on aft legs, controls and steering, US9 electronic teaser reels, wash down water in tower, molded in navigation lights, electric fold down electronics box with CAT displays.

Remarks

This beautiful convertible has been enjoyed by a knowledgeable yachtsman and his family since 2006. Purchased new after a brief appearance as a Viking factory demo, SANDBOB offers many features including baby ostrich head liner, upgraded fabrics and mattresses, custom wall coverings, teak accents, Amtico flooring, and a custom sofa. She has been captain maintained since new and is available because the family has taken delivery of their new 66' Viking.

Исключения

При продаже яхты исключаются личные вещи владельца.

Отказ от ответственности

Компания предоставляет описание судна или яхты добросовестно, но не может гарантировать точность этой информации, а также не ручается за техническое состояние. Покупатель должен проинструктировать своих агентов или оценщиков исследовать представленную информацию более подробно, по собственному желанию. Продажа судна или яхты, изменение цены или снятие с продажи будет происходить без предварительного уведомления.

ФОТОГРАФИИ

Salon



Salon



Salon



Salon



Salon



Salon



Dinette



Galley



Galley



Galley



Companionway



Master Stateroom



Master Stateroom



Master Stateroom



Master Head



Master Head



Forward Stateroom



Forward Stateroom



Foreward Stateroom



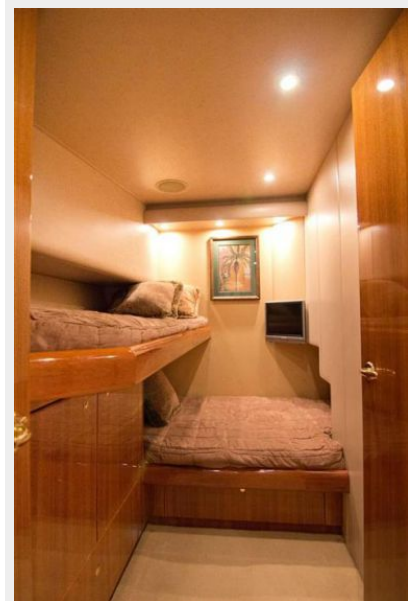
Forward Head



Starboard Guest Stateroom



Starboard Guest Stateroom



Starboard Guest Head



Washer / Dryer



Helm



Flybridge



Helm



Helm



Helm



Flybridge



Flybridge

Flybridge



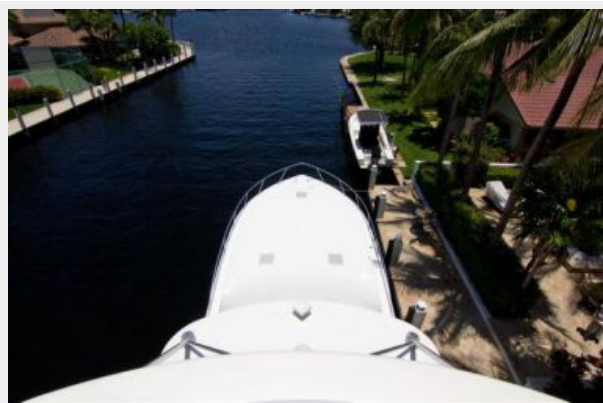
Tower



Bow



Bow



Bow



Cockpit



Cockpit



Cockpit



Cockpit



Cockpit



Engine Room



Engine Room



Engine Room



Engine Room

Engine Room



Engine Room



Engine Room



Engine Room



Engine Room



Sandbob

Profile



Bow



КОНТАКТЫ

Андрей Шестаков (Andrey Shestakov) – ведущий яхтенный брокер отдела продаж яхт и судов компании Shestakov Yacht Sales Inc. Официальный представитель Shestakov Yacht Sales Inc. для русскоговорящих клиентов в центральном офисе компании в Майами/Форт Лодердейл/Флорида/США.

Контактная информация

Email: andrey@shestakovyachtsales.com

Web: shestakovyachtsales.com

Телефоны

Краснодарский край: **+7(918)465-66-44**

США, Майами, Флорида: **+1(954)274-4435**

Время работы

Понедельник – Суббота: **9:00 - 21:00**
EDT

Воскресенье: **Закрето**

Адрес



Harbour Towne Marina, 850 NE 3rd St,
STE 213, Dania, FL 33004