

FORTUNA — ENDEAVOUR



Судостроитель: ENDEAVOUR

Год постройки: 1980

Модель: Крейсерская яхта

Цена: ЦЕНА ЯХТЫ ПО ЗАПРОСУ

Местонахождение: United States

Длина общая: 37' 0" (11.28m)

Ширина: 11' 7" (3.53m)

Макс. осадка: 4' 6" (1.37m)

Купить **Fortuna — ENDEAVOUR** а также выбрать подходящую вам яхту из нашего каталога яхт вам поможет опытный яхтенный брокер Андрей Шестаков. На сегодняшний день компания **Shestakov Yacht Sales Inc.** имеет большое количество яхт в собственном списке продаж, а также тесно сотрудничает со всеми крупными яхтенными производителями по всему миру.

Для того чтобы купить яхту **Fortuna — ENDEAVOUR** а также проконсультироваться по любому вопросу связанному с покупкой, продажей, чартером яхт позвоните по телефону **+7(918)465-66-44**.

ОГЛАВЛЕНИЕ

ОГЛАВЛЕНИЕ	2
ХАРАКТЕРИСТИКИ	4
Обзор	4
Основная информация	4
Размеры	4
Скорость, вместимость и масса	4
Размещение	4
Корпус и палуба	5
Информация о двигателе	5
ПОДРОБНОЕ ОПИСАНИЕ	6
Accommodations	6
Mechanical & Electrical	6
SPARS, SAILS, & RIGGING	6
Electronics	7
Galley	7
Fresh Water System	7
Sanitary Systems	7
Bilge Pumps	8
Ground Tackle	8
Additional	8
Исключения	8
Отказ от ответственности	8
ФОТОГРАФИИ	10
VBERTH	10
HEAD FROM VBERTH	10
SALON FROM VBERTH	10
HEAD FROM COMPANIONWAY	10
STARBOARD SALON	10

GALLEY	10
SALON TO PORT WITH TABLE PARTIALLY OPEN	11
SALON TO PORT WITH TABLE STOWED	11
ENGINE COMPARTMENT	11
NAV STATION AND QUARTER BERTH	11
FORWARD VIEW	11
COCKPIT	11
WINDLASS AND BOW PULPIT	12
FOREDECK	12
FRESHLY PAINTED DECK	12
HELM PEDESTAL	12
КОНТАКТЫ	14
Контактная информация	14
Телефоны	14
Время работы	14
Адрес	14

ХАРАКТЕРИСТИКИ

Обзор

This spacious cruising sloop is very clean and shows well. Her interior wood has all been refinished. She has a lot of storage, elbow room, add air conditioning (plenty of room for) and she would make a nice liveaboard. She had her bottom repainted in 6/'13 and nonskid on deck recently repainted with Brightside. Owner has bought another boat and is ready to sell.

Основная информация

Тип судна: Крейсерская яхта

Подкатегория: Sloop

Модельный год: 1980

Год постройки: 1980

Страна: United States

Размеры

Длина общая: 37' 0" (11.28m)

Длина по ватерлинии: 30' 0" (9.14m)

Ширина: 11' 7" (3.53m)

Макс. осадка: 4' 6" (1.37m)

Трапы: 46' 0" (14.02m)

Скорость, вместимость и масса

Водоизмещение: 21000 Pounds

Вместимость воды: 100 Gallons

Вместимость сточного бака: 12 Gallons

Объем топливного бака: 55 Gallons

Размещение

Всего кают: 2

Всего коек: 4

Всего ком. состава: 1

Корпус и палуба

Материал корпуса: Fiberglass

Отделка корпуса: Aluminum

Информация о двигателе

Двигатели: 1

Производитель: Perkins

Модель: 4-108

Тип двигателя: Inboard

Тип топлива: Diesel

ПОДРОБНОЕ ОПИСАНИЕ

Accommodations

Beginning first forward is the chain locker accessed from the V berth. Next aft is the V berth which can be made into a double berth by inserting a bridge piece. There are hanging lockers port and stbd. of the V berth with drawers built in to stbd.. The headliners are vinyl. There is a hatch above the V berth. The sole is Teak Parquet. All of the wood throughout has been refinished and is in excellent condition. To port aft is the head. The head has a door from the V berth and a door from the companionway to aft. The head has Formica counter tops, a stainless steel sink, and a fiberglass liner pan with drain. The shower is a diverter type with curtain. Aft of the head is the main salon with straight settees on both sides, a dining table that folds and stows against the forward bulkhead. The lighting throughout has been upgraded to Ampeglo LED 12 volt lighting with red night light bulbs as well as white. The sole throughout is Teak parquet. To stbd. aft is the galley with Formica counter tops and double stainless steel sinks. The engine compartment is on the centerline. To port aft is a navigator's station with hinge top chart table. Aft of it is a quarter berth. There is a flat screen TV in the salon to stbd. aft.

Mechanical & Electrical

- Edson helm pedestal with cable steering and dual lever controls.
- Engine tachometer, hour counter, oil pressure guage, coolant temp. gauge, voltmeter, and engine alarm light.
- Racor R24S fuel/water separator.
- Electric fuel tank level gauge.
- 12 volt D.C. system and 120 volt A.C. system with shorepower connection.
- IOTA DLS 55/IQ4 battery charger/converter.
- 4 x T105 12 volt lead acid batteries.
- Battery combiner.
- Analog battery voltmeter.
- Endeavor electric panel with circuit breakers and 4 way battery shut off switch.
- Xantrex Link 10 battery status indicator.
- 150 Watt inverter for TV.
- 12 volt cigarette type outlets for TV inverter and in salon.
- Fuel tank was replaced 7 years ago.
- Engine heat exchanger cleaned and raw water pump rebuilt 2014.

SPARS, SAILS, & RIGGING

- Coated aluminum single spreader mast and boom.
- 2 spreader lights.

- Windex at masthead.
- Dacron braid running rigging.
- 1 x 19 stainless steel standing rigging.
- Detachable inner forestay.
- Dacron 130% Genoa (nearly new).
- Dacron fully battened main with lazy jacks.
- Stackpack for main.
- Lewmar #40 self tailing chrome jib sheet winches (2).
- Lewmar #8 single speed chrome halyard winches (2).
- Harken MKIII jib furler.

Electronics

- Horizon Eclipse VHF radiotelephone.
- Autohelm 3000 autopilot.
- Raymarine RC435 GPS chart plotter with local chip.
- Shakespeare marine TV antenna.
- Horizon digital depth instrument.
- Raymarine ST60+ wind instrument.
- Datamarine Corithinan speed/distance log INOPERATIVE.

Galley

- Dual voltage under counter refrigerator/ freezer.
- Galleymaid stainless steel 3 burner propane range/oven with 12 volt solenoid shut off valve and light.
- Galley fresh water foot pump and faucet for pressure water system.

Fresh Water System

- 100 USG aluminum water tank.
- Shurflo 12 volt demand type water pressure pump.
- Faucet sets in galley and head.
- Deck shower in cockpit.
- New water heater 2014.

Sanitary Systems

- Jabsco hand pump toilet.
- Plastic holding tank. Exact capacity unknown.

- Valves to select discharge of toilet to holding tank or overboard.
- Shore pumpout connection on deck for holding tank.
- Shower pan drains to bilge.

Bilge Pumps

- Jabsco 12 volt diaphragm bilge pump.
- Hand operated diaphragm pump in cockpit.

Ground Tackle

- Simpson Lawrence vertical chain/line hand operated windlass.
- 100' 5/16" WM4 chain with 200' 5/8" Nylon 3 strand rode.
- 35# CQR anchor on bow roller.
- 35# spare Danforth.

Additional

- 3 dry chemical I B:C fire extinguishers.
- Type II PFDs.
- Dynex 19" flat screen TV with built in DVD player.
- Weems & Plath brass ship's clock and barometer.
- Fold down stainless steel swim ladder on transom.
- Rod holder on stern rail.
- Horse collar type throwable PFD.
- Teak outboard bracket on stern rail.
- Blue Sunbrella Bimini top and dodger. Dodger is new. Bimini top recently restitched.
- Clinometer in cockpit.
- Cockpit closed cell cushions.
- Cockpit stereo speakers (no stereo).
- Hemispherical steering compass.
- Stainless steel framed opening cabin ports and hatches.

Исключения

При продаже яхты исключаются личные вещи владельца.

Отказ от ответственности

Компания предоставляет описание судна или яхты добросовестно, но не может

гарантировать точность этой информации, а также не ручается за техническое состояние. Покупатель должен проинструктировать своих агентов или оценщиков исследовать представленную информацию более подробно, по собственному желанию. Продажа судна или яхты, изменение цены или снятие с продажи будет происходить без предварительного уведомления.

ФОТОГРАФИИ

VBERTH



HEAD FROM VBERTH



SALON FROM VBERTH



HEAD FROM COMPANIONWAY



STARBOARD SALON



GALLEY



SALON TO PORT WITH TABLE STOWED



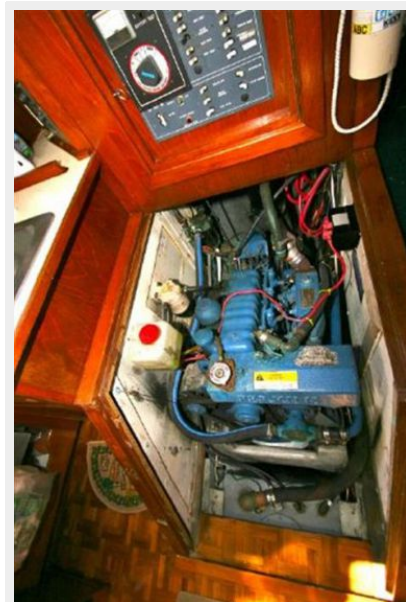
SALON TO PORT WITH TABLE PARTIALLY OPEN



NAV STATION AND QUARTER BERTH



ENGINE COMPARTMENT



FORWARD VIEW



COCKPIT



WINDLASS AND BOW PULPIT



FOREDECK



FRESHLY PAINTED DECK



HELM PEDESTAL





КОНТАКТЫ

Андрей Шестаков (Andrey Shestakov) – ведущий яхтенный брокер отдела продаж яхт и судов компании Shestakov Yacht Sales Inc. Официальный представитель Shestakov Yacht Sales Inc. для русскоговорящих клиентов в центральном офисе компании в Майами/Форт Лодердейл/Флорида/США.

Контактная информация

Email: andrey@shestakovyachtsales.com

Web: shestakovyachtsales.com

Телефоны

Краснодарский край: **+7(918)465-66-44**

США, Майами, Флорида: **+1(954)274-4435**

Время работы

Понедельник – Суббота: **9:00 - 21:00**
EDT

Воскресенье: **Закрито**

Адрес



Harbour Towne Marina, 850 NE 3rd St,
STE 213, Dania, FL 33004