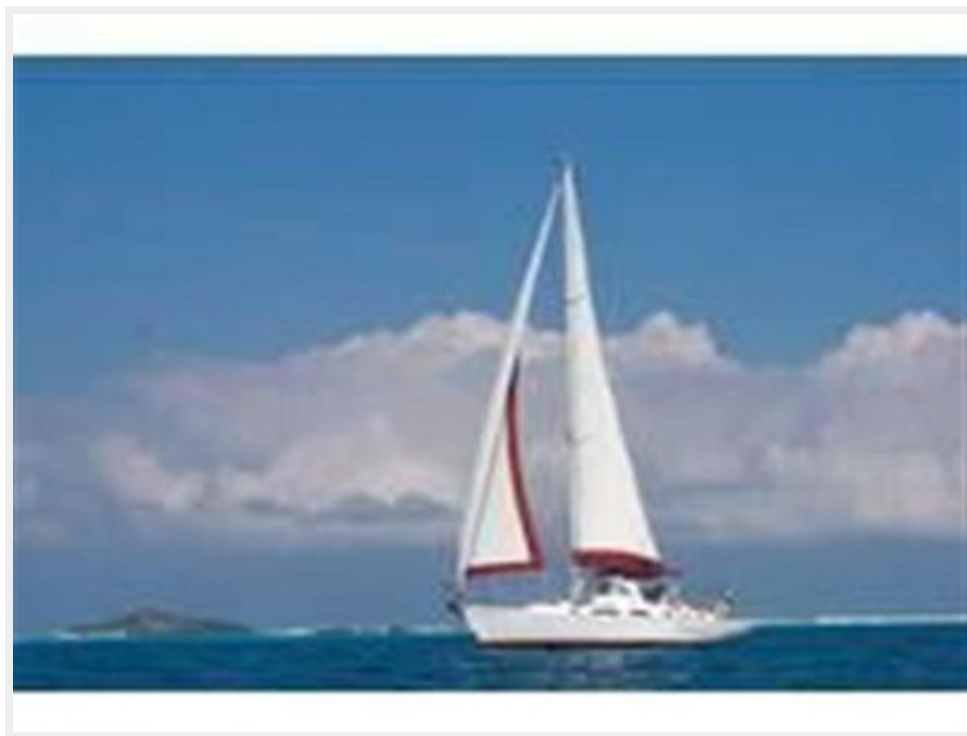


## LAST LAUGH — HYLAS



**Судостроитель:** [HYLAS](#)

**Год постройки:** 1989

**Модель:** Крейсерская яхта

**Цена:** **ЦЕНА ЯХТЫ ПО ЗАПРОСУ**

**Местонахождение:** United States

**Длина общая:** 44' 0" (13.41m)

**Ширина:** 13' 6" (4.11m)

**Мин. осадка:** 6' 0" (1.83m)

**Макс. осадка:** 6' 0" (1.83m)

Купить **Last Laugh — HYLAS** а также выбрать подходящую вам яхту из нашего каталога яхт вам поможет опытный яхтенный брокер Андрей Шестаков. На сегодняшний день компания **Shestakov Yacht Sales Inc.** имеет большое количество яхт в собственном списке продаж, а также тесно сотрудничает со всеми крупными яхтенными производителями по всему миру.

Для того чтобы купить яхту **Last Laugh — HYLAS** а также проконсультироваться по любому вопросу связанному с покупкой, продажей, чартером яхт позвоните по телефону **+7(918)465-66-44**.

# ОГЛАВЛЕНИЕ

---

ОГЛАВЛЕНИЕ	2
ХАРАКТЕРИСТИКИ	3
Обзор	3
Основная информация	5
Размеры	5
Скорость, вместимость и масса	5
Размещение	5
Корпус и палуба	5
Информация о двигателе	6
ФОТОГРАФИИ	7
КОНТАКТЫ	10
Контактная информация	10
Телефоны	10
Время работы	10
Адрес	10

# ХАРАКТЕРИСТИКИ

## Обзор

**Center Cockpit, slooped rigged, German Frers, 44' Hylas design commissioned in 1990, the only one with a "sugar scoop" stern which allows ease of entry to the vessel and ease of water entry for diving and swimming. This singular vessel is indeed a "one-of-a-kind" with this feature. Two Stateroom Yacht with Queen Centerline Berth Aft and Offset Queen Berth Forward, perfect for two couples to sail in comfort! Accommodations: The Salon offers a U-shaped dinette area to port, with a teak table that opens for additional guest dining and converts to a double berth. To starboard is a full length settee that also converts to a berth. There are two overhead opening hatches in the main salon with ample opening ports for ventilation. Midships, to starboard, is a full Galley with a three burner propane gas stove and oven, large top loading refrigerator and freezer, storage cabinets and plenty of countertop space with access to the owner's stateroom aft. To port of the companionway is well designed Navigation Station with AC/DC circuit panels, large chart table, electronics and access through to the aft head to owner's cabin. The forward stateroom has an offset queen berth, vanity seat, storage lockers, hanging locker, drawer storage under the berth, overhead hatch and opening ports for ventilation with access to the forward head with shower. The owner's stateroom is aft with a centerline queen berth with a vanity, storage lockers, hanging locker, drawer storage, large overhead hatch and opening ports for ventilation, hanging locker, full length dressing mirror and in-suite head with separate stall shower. Boat Name Last Laugh Specs Builder: Queen Long Marine, LTD Designer: German Frers Flag of Registry: United States Keel: Fin Hull Shape: Displacement**

**Dimensions** LOA: 44 ft 0 in Beam: 13 ft 6 in LWL: 34 ft 10 in Minimum Draft: 6 ft 0 in Maximum Draft: 6 ft 0 in Displacement: 22000 lbs Ballast: 11000 lbs **Engines** Engine 1: Engine Brand: Yanmar Year Built: 1989 Engine Type: Inboard Engine/Fuel Type: Diesel Engine Hours: 8000 Drive Type: Stern drive Engine(s) Total Power: 55 HP **Tanks** Fresh Water Tanks: (110 Gallons) Fuel Tanks: (110 Gallons) **Accommodations** Number of single berths: 1 Number of twin berths: 2 Number of double berths: 3 Number of cabins: 2 Number of heads: 2 **Electronics** TV set VCR VHF Wind speed and direction Navigation center Cockpit speakers CD player Depthsounder Log-speedometer Radio Compass **Sails** Furling genoa Fully battened mainsail **Rigging** Steering wheel Electric winch **Inside Equipment** Marine head Battery charger Deep freezer Hot water Refrigerator Oven Electric bilge pump Fresh water maker Manual bilge pump **Electrical Equipment** Shore power inlet Inverter Electrical Circuit: 110V **Outside Equipment/Extras** Radar reflector Swimming ladder Cockpit shower Cockpit table Cockpit cushions Tender Electric windlass **Covers** Lazyjacks Spray hood Cockpit cover Mainsail cover Bimini Top

### Galley

New Propane Three Burner Stove/Oven (2010)

Engine Driven Refrigeration with Separate Freezer and Refrigerated Compartments

Double Stainless Steel Sink

Fresh Water Foot Pump

Salt Water Foot Pump

Water Filter with UV Treated Water

Ample Storage above and below countertops

## **Electronics**

SGC Single Sideband Transceiver

VHF Transceiver

Inverter Charging System with integrated smart regulator

120 Amp Alternator For Charging Batteries

Heart Interface System Management

CD/Cassette, AM/FM Radio System with Six Speakers

VHF/UHF Television Antenna with Signal Booster

EPRIB( 2 years old, self deploying model)

## **Hull and Deck**

Bimini and Dodger

Sunshade

Teak Cockpit Table

Sealed Propane Locker for Two Tanks on Aft Deck

Cockpit Cushions with Built-In Backrests

Teak and Stainless Steel Boarding Ladder

Electric Windlass

Furling Genoa with lines led aft

Fully Battened Mainsail with Lazy Jacks and Canvas Cover

## Основная информация

---

**Тип судна:** Крейсерская яхта

**Подкатегория:** Center Cockpit

**Модельный год:** 1989

**Год постройки:** 1989

**Страна:** United States

**Кубрик:** Да

## Размеры

---

**Длина общая:** 44' 0" (13.41m)

**Длина по ватерлинии:** 34' 10" (10.62m)

**Ширина:** 13' 6" (4.11m)

**Мин. осадка:** 6' 0" (1.83m)

**Макс. осадка:** 6' 0" (1.83m)

## Скорость, вместимость и масса

---

**Водоизмещение:** 22000 Pounds

**Вместимость воды:** 110 Gallons

**Объем топливного бака:** 110 Gallons

## Размещение

---

**Всего кают:** 2

**Всего ком. состава:** 2

## Корпус и палуба

---

**Материал корпуса:** Fiberglass

## Информация о двигателе

---

**Двигатели:** 1

**Производитель:** Yanmar

**Модель:** Stern Drive

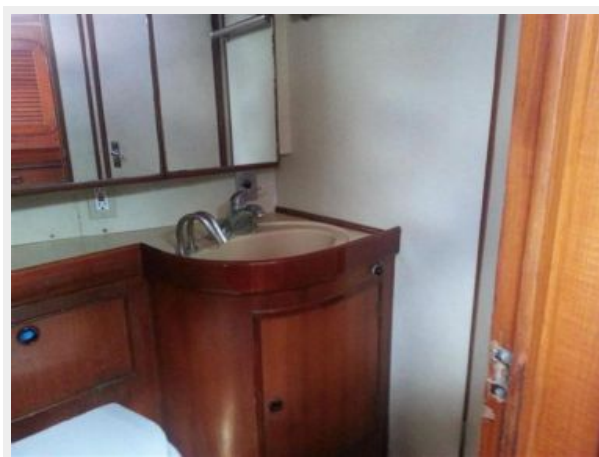
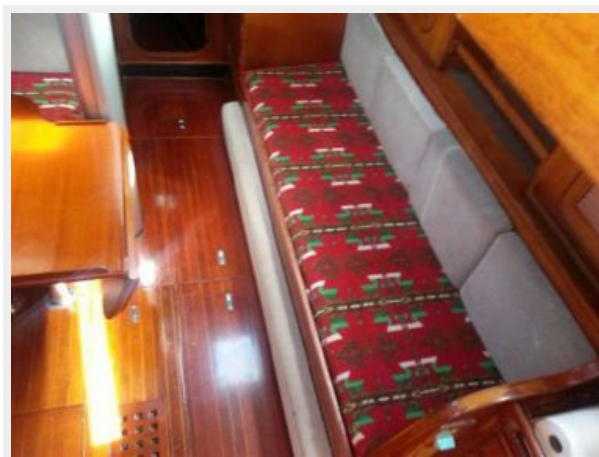
**Тип двигателя:** Inboard

**Тип топлива:** Diesel

# ФОТОГРАФИИ











# КОНТАКТЫ

---

Андрей Шестаков (Andrey Shestakov) – ведущий яхтенный брокер отдела продаж яхт и судов компании Shestakov Yacht Sales Inc. Официальный представитель Shestakov Yacht Sales Inc. для русскоговорящих клиентов в центральном офисе компании в Майами/Форт Лодердейл/Флорида/США.

## Контактная информация

---

Email: [andrey@shestakovyachtsales.com](mailto:andrey@shestakovyachtsales.com)

Web: [shestakovyachtsales.com](http://shestakovyachtsales.com)

## Телефоны

---

Краснодарский край: **+7(918)465-66-44**

США, Майами, Флорида: **+1(954)274-4435**

## Время работы

---

Понедельник – Суббота: **9:00 - 21:00**  
EDT

Воскресенье: **Закрето**

## Адрес

---



Harbour Towne Marina, 850 NE 3rd St,  
STE 213, Dania, FL 33004