

## LADY OF VEN — PRINCESS YACHTS



**Судостроитель:** PRINCESS YACHTS

**Год постройки:** 1986

**Модель:** Моторная яхта

**Цена:** **ЦЕНА ЯХТЫ ПО ЗАПРОСУ**

**Местонахождение:** United Kingdom

**Длина общая:** 44' 5" (13.54m)

**Ширина:** 13' 9" (4.19m)

**Мин. осадка:** 7' 2" (2.18m)

**Крейс. скорость:** 18 Kts. (21 MPH)

**Макс. скорость:** 22 Kts. (25 MPH)

Купить **LADY OF VEN — PRINCESS YACHTS** а также выбрать подходящую вам яхту из нашего каталога яхт вам поможет опытный яхтенный брокер Андрей Шестаков. На сегодняшний день компания **Shestakov Yacht Sales Inc.** имеет большое количество яхт в собственном списке продаж, а также тесно сотрудничает со всеми крупными яхтенными производителями по всему миру.

Для того чтобы купить яхту **LADY OF VEN — PRINCESS YACHTS** а также проконсультироваться по любому вопросу связанному с покупкой, продажей, чартером яхт позвоните по телефону **+7(918)465-66-44**.

# ОГЛАВЛЕНИЕ

ОГЛАВЛЕНИЕ	2
ХАРАКТЕРИСТИКИ	3
Обзор	3
Основная информация	3
Размеры	3
Скорость, вместимость и масса	3
Размещение	3
Корпус и палуба	4
Информация о двигателе	4
ПОДРОБНОЕ ОПИСАНИЕ	5
Construction	5
Machinery	5
Electrical Systems	6
Plumbing Systems	7
Tankage	7
Navigation Equipment	7
Domestic Equipment	8
Accommodation	9
Deck Equipment	9
Исключения	9
Отказ от ответственности	9
ФОТОГРАФИИ	11
КОНТАКТЫ	17
Контактная информация	17
Телефоны	17
Время работы	17
Адрес	17

# ХАРАКТЕРИСТИКИ

## Обзор

This 1986 Princess 45 is one of the great Olesinski cruising hulls. Running on twin 306HP Volvo Penta diesels, with Onan generator, Cruisair air-co and Eberspacher diesel heating - this is a huge amount of boat for a small ask. The Vendor of this Princess 45 is offering to cover the cost of 6 months berthing at a Solent marina, so the first 6 months of ownership are largely covered for any prospective Owner.

## Основная информация

**Тип судна:** Моторная яхта

**Модельный год:** 1986

**Год постройки:** 1986

**Страна:** United Kingdom

## Размеры

**Длина общая:** 44' 5" (13.54m)

**Ширина:** 13' 9" (4.19m)

**Мин. осадка:** 7' 2" (2.18m)

## Скорость, вместимость и масса

**Крейс. скорость:** 18 Kts. (21 MPH)

**Макс. скорость:** 22 Kts. (25 MPH)

**Водоизмещение:** 27998.707274 Pounds

**Вместимость воды:** 212.65850186 Gallons

**Объем топливного бака:** 414.221777536 Gallons

## Размещение

**Всего кают:** 2

**Всего коек:** 9

**Всего ком. состава:** 2

## Корпус и палуба

---

**Материал корпуса:** GRP

**Материал палубы:** GRP

**Дизайнер корпуса:** Bernard Olesinski

## Информация о двигателе

---

**Двигатели:** 2

**Производитель:** Volvo

**Модель:** TAMD 70 E

**Тип двигателя:** Inboard

**Тип топлива:** Diesel

---

# ПОДРОБНОЕ ОПИСАНИЕ

---

## Construction

---

*Overall Measured Length: 46'8" inc. 1'2" pulpit & 1'3" bathing platform; beam 14'1"*

*RCD Status: The yacht conforms with the essential safety requirements of Directive 94/25EC (Recreational Craft Directive) and is categorized as 'B'*

*Hull, Deck & Superstructure Construction:*

- White GRP hull, decks and superstructure.
- 2001 – full Blakes system hull epoxy.
- Simulated teak side decks and aft cockpit deck (2011).

## Machinery

---

*Engine & Gearboxes:*

- 2 x Volvo TAMD 70 E 306hp @ 2500 RPM 6-cylinder, turbo-charged diesel engines , with aftercoolers
- Conventional shaft drives to 4-bladed bronze propellers via Twin Disc MG507 reduction gearboxes
- Volvo Penta EDC single lever throttle/gear controls

*Maintenance & Performance:*

- Indicated hours at 12.09.2013 - 1057 on both engines.
- Max speed c. 22 knots.
- Cruise speed c. 18 knots.
- New cutlass bearings March 2013m exhaust elbows replaced 2008 on both engines.

*Propulsion & Steering:*

- Sleipner Side-Power bow-thruster with dual station controls
- Electro-hydraulic trim tabs
- Hydraulic steering to twin rudders

## **Electrical Systems**

---

*Voltage Systems:*

- 24V ships battery system

*Battery Banks:*

- 4 x domestic 12V batteries (forward of stbd engine) – wired as 24V (May 2013)
- 2 x engine cranking batteries (forward of port engine) – wired as 24V
- 1 x generator starting battery (aft lazarette)

*Battery Chargers:*

- Automatic
- Solar panel for exclusive of generator battery.

*Alternators:*

- Twin Volvo Penta units – one to each engine .

*Generator:*

- Upgrade Onan 7kVa unit in sound shield (2002).
- 548 hours run to date (12.09.2013).
- Fitted to aft lazarette – (port side), individual fuel filter and cranking battery.

---

*Shore Power:*

- 240v Shore support system.

---

## Plumbing Systems

---

*Fresh Water & Water Heating System:*

- Pressurized hot and cold water system, with heating via engine heat exchanger and 240V immersion

*Bilge Pumps:*

- Three automatic electric bilge pumps (submersible).
- One manual bilge pump (switchable between engine, forward and aft space bilges)

---

## Tankage

---

*Fuel:*

- Total capacity of 1,568 litres (344 gallons) in two tanks outboard of main engines.

*Fresh water:*

- Total capacity of 805 litres (178 gallons) in two polypropylene Tec Tanks (new Dec. 2012).

---

## Navigation Equipment

---

*Lower helm position:*

- Furuno Daylight radar.
- Raytheon 7000 autopilot.
- B&G Hercules 2 Depth.
- VHF radio
- Furuno LC-90 position indicator.

- Trim tab controls

*Fly-bridge helm position:*

- Trim tab controls

## Domestic Equipment

---

*Galley:*

- Light-coloured composite worktop
- 2 ring electric and 2 gas burner Optimus hob
- Panasonic microwave
- 12/240V refrigerator with ice compartment
- Twin stainless steel sinks with mixer tap
- Plentiful locker, cupboard and drawer stowage
- 240V power points
- Water tank gauge

*Heads/Showers:*

- 2 x heads/shower compartments (one en-suite to forward master cabin, one guest head/shower)

*Heating & Ventilation:*

- Cruisair air-conditioning (with reverse cycle heating) –I controls to saloon and forward cabin.
- Eberspacher cabin heating throughout; unit overhauled by makers in 2012.

*Lighting:*

- 12V lighting throughout.



---

## Accommodation

---

### *Summary of Accommodation:*

- 9 berths in 2 cabins (forward master double, two single bunks to starboard cabin, converting lower dinette and conversion saloon and single berth to saloon).
- Natural light cherry woodwork.
- Blue fabric upholstery to saloon and dinette.
- Cream carpets to saloon and cabins.

---

## Deck Equipment

---

### *Anchoring & Mooring Equipment:*

- Delta anchor with electric anchor winch
- Two electric davits to transom.
- Ladder to fly-bridge.

### *Covers, Canvas & Cushions:*

- Deck cushions in white vinyl.

### *Fire-fighting equipment:*

- Manual fire extinguishers

---

## Исключения

---

При продаже яхты исключаются личные вещи владельца.

---

## Отказ от ответственности

---

Компания предоставляет описание судна или яхты добросовестно, но не может гарантировать точность этой информации, а также не ручается за техническое состояние. Покупатель должен проинструктировать своих агентов или оценщиков исследовать представленную информацию более подробно, по собственному желанию.

Продажа судна или яхты, изменение цены или снятие с продажи будет происходить без предварительного уведомления.

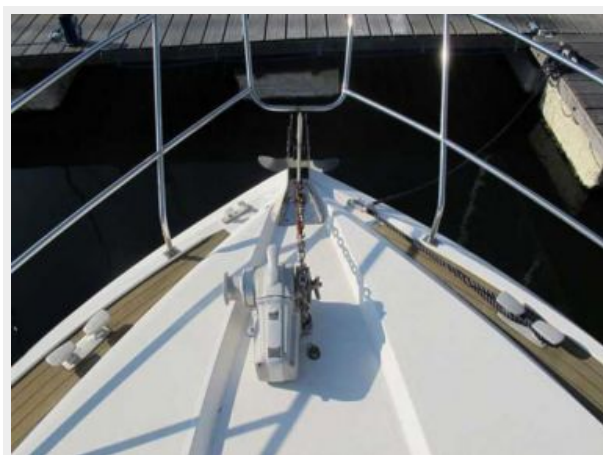
# ФОТОГРАФИИ



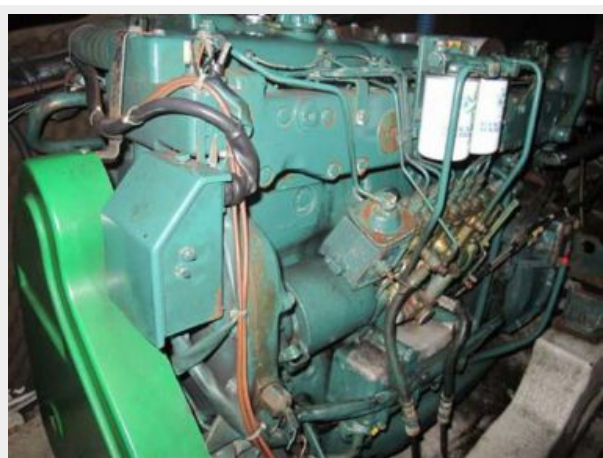


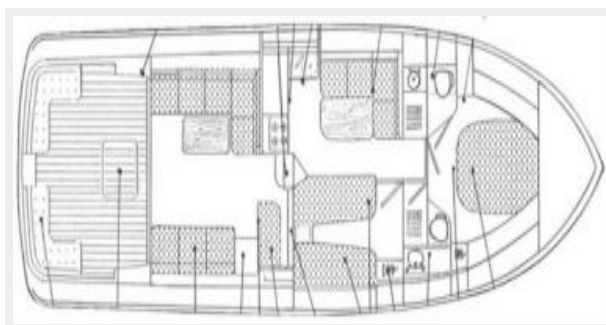














# КОНТАКТЫ

---

Андрей Шестаков (Andrey Shestakov) – ведущий яхтенный брокер отдела продаж яхт и судов компании Shestakov Yacht Sales Inc. Официальный представитель Shestakov Yacht Sales Inc. для русскоговорящих клиентов в центральном офисе компании в Майами/Форт Лодердейл/Флорида/США.

## Контактная информация

---

Email: [andrey@shestakovyachtsales.com](mailto:andrey@shestakovyachtsales.com)

Web: [shestakovyachtsales.com](http://shestakovyachtsales.com)

## Телефоны

---

Краснодарский край: **+7(918)465-66-44**

США, Майами, Флорида: **+1(954)274-4435**

## Время работы

---

Понедельник – Суббота: **9:00 - 21:00**  
EDT

Воскресенье: **Закрето**

## Адрес

---



Harbour Towne Marina, 850 NE 3rd St,  
STE 213, Dania, FL 33004