

MAXIME — BRUNO ABBATE



Судостроитель: [Bruno Abbate](#)

Год постройки: 2008

Модель: Крейсер

Цена: ЦЕНА ЯХТЫ ПО ЗАПРОСУ

Местонахождение: Italy

Длина общая: 40' 9" (12.40m)

Ширина: 13' 4" (4.06m)

Мин. осадка: 321' 7" (98.00m)

Купить **MAXIME — Bruno Abbate** а также выбрать подходящую вам яхту из нашего каталога яхт вам поможет опытный яхтенный брокер Андрей Шестаков. На сегодняшний день компания **Shestakov Yacht Sales Inc.** имеет большое количество яхт в собственном списке продаж, а также тесно сотрудничает со всеми крупными яхтенными производителями по всему миру.

Для того чтобы купить яхту **MAXIME — Bruno Abbate** а также проконсультироваться по любому вопросу связанному с покупкой, продажей, чартером яхт позвоните по телефону **+7(918)465-66-44**.

ОГЛАВЛЕНИЕ

ОГЛАВЛЕНИЕ	2
ХАРАКТЕРИСТИКИ	3
Обзор	3
Основная информация	3
Размеры	3
Скорость, вместимость и масса	3
Размещение	3
Корпус и палуба	3
Информация о двигателе	4
ПОДРОБНОЕ ОПИСАНИЕ	5
Deck Equipment	5
Исключения	5
Отказ от ответственности	5
ФОТОГРАФИИ	6
КОНТАКТЫ	9
Контактная информация	9
Телефоны	9
Время работы	9
Адрес	9

ХАРАКТЕРИСТИКИ

Обзор

VERY NICE CONDITION

Основная информация

Тип судна: Крейсер

Подкатегория: Sport Cruiser

Модельный год: 2008

Год постройки: 2008

Страна: Italy

Верх: 2363

Размеры

Длина общая: 40' 9" (12.40m)

Ширина: 13' 4" (4.06m)

Мин. осадка: 321' 7" (98.00m)

Скорость, вместимость и масса

Вместимость воды: 200 Gallons

Объем топливного бака: 850 Gallons

Размещение

Всего кают: 2

Спальные места: 7

Всего ком. состава: 2

Корпус и палуба

Материал корпуса: Fiberglass

Комплектация корпуса: Modified V-Hull

Цвет корпуса: BLUE

Отделка корпуса: Inox

Информация о двигателе

Двигатели: 2

Производитель: Volvo Penta

Модель: D6

Тип двигателя: I/O

Тип топлива: Diesel

ПОДРОБНОЕ ОПИСАНИЕ

Deck Equipment

Electronics VHF Radio TV set Depthsounder Autopilot Compass CD player GPS Log-speedometer DVD player Cockpit speakers Plotter **Inside Equipment** Manual bilge pump Electric bilge pump Refrigerator Hot water Battery charger Electric head Microwave oven Air conditioning Bow thruster **Electrical Equipment** Generator 4 kW Mase diesel 12/24/220 V Shore power inlet Electrical Circuit: 220V **Outside Equipment/Extras** Teak cockpit Radar reflector Swimming ladder Hydraulic gangway Cockpit shower Cockpit cushions Cockpit table Electric windlass

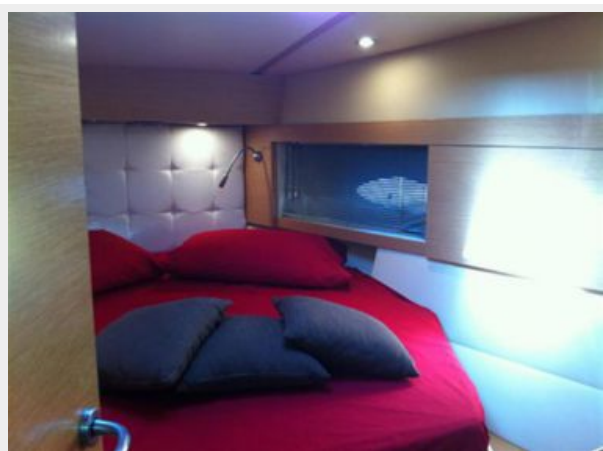
Исключения

При продаже яхты исключаются личные вещи владельца.

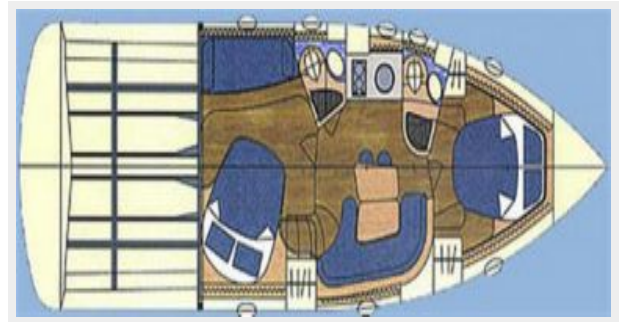
Отказ от ответственности

Компания предоставляет описание судна или яхты добросовестно, но не может гарантировать точность этой информации, а также не ручается за техническое состояние. Покупатель должен проинструктировать своих агентов или оценщиков исследовать представленную информацию более подробно, по собственному желанию. Продажа судна или яхты, изменение цены или снятие с продажи будет происходить без предварительного уведомления.

ФОТОГРАФИИ







КОНТАКТЫ

Андрей Шестаков (Andrey Shestakov) – ведущий яхтенный брокер отдела продаж яхт и судов компании Shestakov Yacht Sales Inc. Официальный представитель Shestakov Yacht Sales Inc. для русскоговорящих клиентов в центральном офисе компании в Майами/Форт Лодердейл/Флорида/США.

Контактная информация

Email: andrey@shestakovyachtsales.com

Web: shestakovyachtsales.com

Телефоны

Краснодарский край: **+7(918)465-66-44**

США, Майами, Флорида: **+1(954)274-4435**

Время работы

Понедельник – Суббота: **9:00 - 21:00**
EDT

Воскресенье: **Закрито**

Адрес



Harbour Towne Marina, 850 NE 3rd St,
STE 213, Dania, FL 33004