

SAINT MARIE



Год постройки: 2002

Модель: Cruising Yacht

Цена: ЦЕНА ЯХТЫ ПО ЗАПРОСУ

Длина общая: 38' (11.58mm)

Ширина: 13

Макс. осадка: 3' 3" (0.99mm)

Крейс. скорость: 20 Knots Kts. (23 MPH)

Макс. скорость: 30 Knots Kts. (35 MPH)

Купить **SAINT MARIE** — н/д а также выбрать подходящую вам яхту из нашего каталога яхт вам поможет опытный яхтенный брокер Андрей Шестаков. На сегодняшний день компания **Shestakov Yacht Sales Inc.** имеет большое количество яхт в собственном списке продаж, а также тесно сотрудничает со всеми крупными яхтенными производителями по всему миру.

Для того чтобы купить яхту **SAINT MARIE** — н/д а также проконсультироваться по любому вопросу связанному с покупкой, продажей, чартером яхт позвоните по телефону **+7(918)465-66-44**.

ОГЛАВЛЕНИЕ

ОГЛАВЛЕНИЕ	2
ХАРАКТЕРИСТИКИ	5
Основная информация	5
Размеры	5
Скорость, вместимость и масса	5
Размещение	5
Корпус и палуба	5
Информация о двигателе	6
ФОТОГРАФИИ	7
Aft Port View	7
Manufacturer Provided Image	7
Transom View W/Huge Extended Swim Platform	7
Aft Starboard View	7
Salon Looking Forward	8
Master Stateroom Looking Forward	8
Master Head W/Vacuflush Toilet, Shower, & Sink	8
Master Stateroom Looking Aft W/Flatscreen TV	8
Enclosed Walk-In Shower	9
Large Vanity W/Sink	9
Aft Double Berth That Easily Coverts To Two Single Berths	9
Aft Berth W/Flatscreen TV	9
Aft Stateroom Vanity W/Sink	10
Aft Head W/Shower & Vacuflush Toilet	10
Fusion Stereo	10
Insignia Flatscreen TV & Full Galley	10
Convertible Settee To Starboard	10
Salon Looking Aft	10
Origo Microwave	11

Helm/Navigation Station	11
Raymarine C80 Plotter/Sounder/Radar	11
Interphase Forward Scanning Radar	11
Raymarine ST6002 Autopilot	11
Westmarine 550 VHF Marine Radio	11
Radar Arch W/Tracvision Satellite, Shakespeare SeaWatch Marine TV Antenna, GPS Antenna, Satellite Weather Antenna, Raymarine Closed Array Radar	12
AC/DC Electrical Panel	12
Charles Marine 60 Amp Battery Charger	12
Kohler Generator	12
Battery Bank	12
Shorepower Connections At Transom	12
Accessory Switch Panel	13
Instrument Panel & Danforth Compass	13
Double Helm Seats W/Flip-Up Bolsters	13
Walk-In Engine Room W/Electric Hatch	13
Engine Compartment	13
Port Engine	13
Engine Firewall W/Battery Charger, Main Breaker Panel, & Fire Supression	14
Starboard Engine	14
Spacious Cockpit W/Lots Of Seating	14
Cockpit Looking Forward	14
Port Wrap-Around Seating W/Table	14
Aft Seating	14
Cockpit Wet-Bar	15
Slide-Out Cooler	15
Bow Looking Forward W/Large Sunpad	15
Bow Looking Aft	15
Lofrans Electric Windless Anchor & Locker W/Washdown	15

Remote Operated Spotlight	15
Large Transom Storage Locker	16
Hot & Cold Freshwater Washdown On The Transom	16
Manufacturer Provided Image	16
Manufacturer Provided Image	16
КОНТАКТЫ	17
Контактная информация	17
Телефоны	17
Время работы	17
Адрес	17

ХАРАКТЕРИСТИКИ

Основная информация

Тип судна: Cruising Yacht

Подкатегория: Double Cabin

Модельный год: 2002

Год постройки: 2002

Размеры

Длина общая: 38' (11.58mm)

Ширина: 13

Макс. осадка: 3' 3" (0.99mm)

Скорость, вместимость и масса

Крейс. скорость: 20 Knots Kts. (23 MPH)

Макс. скорость: 30 Knots Kts. (35 MPH)

Вместимость воды: 75 Gallons

Вместимость сточного бака: 40 Gal
Gallons

Объем топливного бака: 277 Gal Gallons

Размещение

Всего кают: 2

Всего коек: 2

Спальные места: 4

Всего ком. состава: 2

Корпус и палуба

Материал корпуса: Fiberglass

Материал палубы: Fiberglass

Комплектация корпуса: Deep Vee

Информация о двигателе

Двигатели: 2

Производитель: Mercruiser

Тип двигателя: Inboard

Тип топлива: Gas

ФОТОГРАФИИ

Manufacturer Provided Image



Aft Port View



Aft Starboard View



Transom View W/Huge Extended Swim Platform



Salon Looking Forward



Master Stateroom Looking Forward



Master Head W/Vacuflush Toilet, Shower, & Sink

Master Stateroom Looking Aft W/Flatscreen TV



Large Vanity W/Sink



Enclosed Walk-In Shower



Aft Double Berth That Easily Converts To Two Single Berths



Aft Berth W/Flatscreen TV



Aft Stateroom Vanity W/Sink



Aft Head W/Shower & Vacuflush Toilet



Fusion Stereo



Insignia Flatscreen TV & Full Galley



Convertible Settee To Starboard



Salon Looking Aft



Origo Microwave**Helm/Navigation Station****Raymarine C80 Plotter/Sounder/Radar****Interphase Forward Scanning Radar****Raymarine ST6002 Autopilot****Westmarine 550 VHF Marine Radio**

**Radar Arch W/Tracvision Satellite,
Shakespeare SeaWatch Marine TV Antenna,
GPS Antenna, Satellite Weather Antenna,
Raymarine Closed Array Radar**



AC/DC Electrical Panel



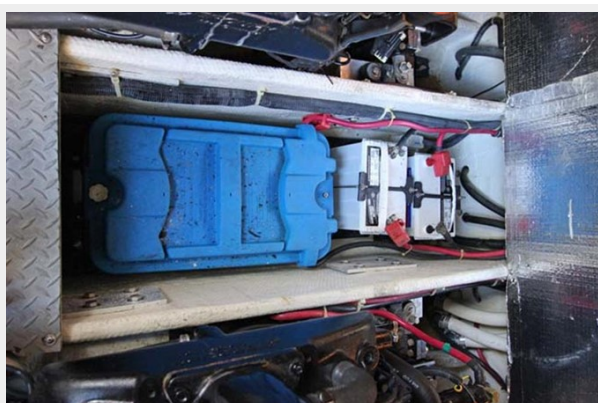
Charles Marine 60 Amp Battery Charger



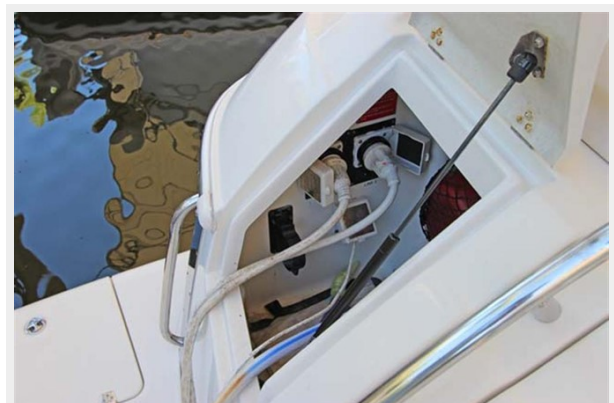
Kohler Generator



Battery Bank



Shorepower Connections At Transom



Accessory Switch Panel



Instrument Panel & Danforth Compass



Double Helm Seats W/Flip-Up Bolsters



Walk-In Engine Room W/Electric Hatch



Engine Compartment



Port Engine



Starboard Engine



Engine Firewall W/Battery Charger, Main Breaker Panel, & Fire Suppression



Spacious Cockpit W/Lots Of Seating



Cockpit Looking Forward



Port Wrap-Around Seating W/Table



Aft Seating



Cockpit Wet-Bar



Slide-Out Cooler



Bow Looking Forward W/Large Sunpad



Bow Looking Aft



**Lofrans Electric Windless Anchor & Locker
W/Washdown**



Remote Operated Spotlight





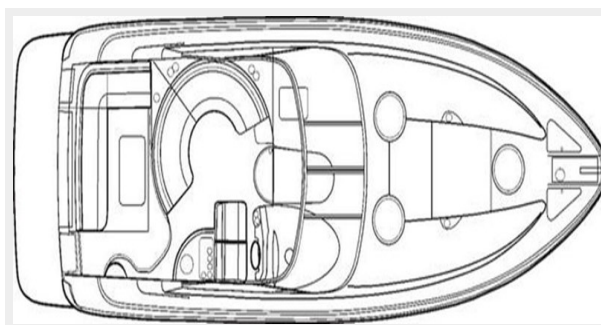
Large Transom Storage Locker



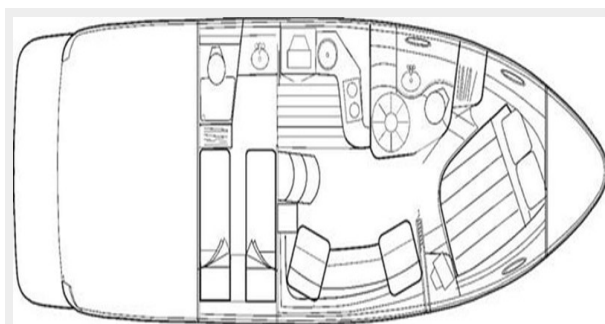
Hot & Cold Freshwater Washdown On The Transom



Manufacturer Provided Image



Manufacturer Provided Image



КОНТАКТЫ

Андрей Шестаков (Andrey Shestakov) – ведущий яхтенный брокер отдела продаж яхт и судов компании Shestakov Yacht Sales Inc. Официальный представитель Shestakov Yacht Sales Inc. для русскоговорящих клиентов в центральном офисе компании в Майами/Форт Лодердейл/Флорида/США.

Контактная информация

Email: andrey@shestakovyachtsales.com

Web: shestakovyachtsales.com

Телефоны

Краснодарский край: **+7(918)465-66-44**

США, Майами, Флорида: **+1(954)274-4435**

Время работы

Понедельник – Суббота: **9:00 - 21:00**
EDT

Воскресенье: **Закрето**

Адрес



Harbour Towne Marina, 850 NE 3rd St,
STE 213, Dania, FL 33004