

MAR-Y-ROSA — DITZEN SHIPYARD



Судостроитель: [Ditzen Shipyard](#)

Год постройки: 1966

Модель: Моторная яхта

Цена: **ЦЕНА ЯХТЫ ПО ЗАПРОСУ**

Местонахождение: Turkey

Длина общая: 59' 4" (18.08m)

Ширина: 16' 0" (4.88m)

Мин. осадка: 5' 9" (1.75m)

Крейс. скорость: 7 Kts. (8 MPH)

Макс. скорость: 10 Kts. (12 MPH)

Купить **MAR-Y-ROSA — Ditzen Shipyard** а также выбрать подходящую вам яхту из нашего каталога яхт вам поможет опытный яхтенный брокер Андрей Шестаков. На сегодняшний день компания **Shestakov Yacht Sales Inc.** имеет большое количество яхт в собственном списке продаж, а также тесно сотрудничает со всеми крупными яхтенными производителями по всему миру.

Для того чтобы купить яхту **MAR-Y-ROSA — Ditzen Shipyard** а также проконсультироваться по любому вопросу связанному с покупкой, продажей, чартером яхт позвоните по телефону **+7(918)465-66-44**.

ОГЛАВЛЕНИЕ

ОГЛАВЛЕНИЕ	2
ХАРАКТЕРИСТИКИ	4
Обзор	4
Основная информация	4
Размеры	4
Скорость, вместимость и масса	4
Размещение	4
Корпус и палуба	5
Информация о двигателе	5
ПОДРОБНОЕ ОПИСАНИЕ	6
Construction	6
Machinery	6
Electrical Systems	6
Charging Systems	7
Tankage	7
Water Systems	7
Deck Equipment	8
Navigational Equipment	8
Safety Equipment	9
Domestic Equipment	9
Accommodation	10
Owner's Remarks	11
Broker's Comments	11
Исключения	11
Отказ от ответственности	11
ФОТОГРАФИИ	12
КОНТАКТЫ	21
Контактная информация	21

Телефоны	21
Время работы	21
Адрес	21

ХАРАКТЕРИСТИКИ

Обзор

Proper little ship which is maintained in totally Bristol fashion. She has a vast range and an enchanting interior. Perfect for family use or indeed for a spot of charter.

Основная информация

Тип судна: Моторная яхта

Модельный год: 1966

Год постройки: 1966

Страна: Turkey

Размеры

Длина общая: 59' 4" (18.08m)

Ширина: 16' 0" (4.88m)

Мин. осадка: 5' 9" (1.75m)

Скорость, вместимость и масса

Крейс. скорость: 7 Kts. (8 MPH)

Дальность на крейсерской скорости:
2600

Макс. скорость: 10 Kts. (12 MPH)

Вместимость воды: 264.172052 Gallons

Вместимость сточного бака:
73.96817456 Gallons

Объем топливного бака: 1479.3634912
Gallons

Размещение

Всего кают: 4

Всего коек: 9

Корпус и палуба

Материал корпуса: Teak over Oak

Материал палубы: Teak

Комплектация корпуса: Full Displacement

Дизайнер корпуса: William Garden

Информация о двигателе

Двигатели: 2

Производитель: MERCEDES

Модель: OM352

Тип двигателя: Inboard

Тип топлива: Diesel

ПОДРОБНОЕ ОПИСАНИЕ

Construction

Overall Measured Length Inc. Passerelle: 72' / 22m. Air draft: 15'8" / 4.8m (with mast down).

- Timber Teak on Oak
- Teak Laid Deck
- Oyster Upholstery/ Green Carpet Curtains and Blinds Magnolia

Machinery

- 2 x Mercedes OM352 Diesel Engines 128hp 1966
- Engine Hours: Port c. 3,388 and Starboard c.3,254 as of 09/07/2014
- Gearbox 24V Controlled
- Fuel consumption 20ltr per hour
- Two 5 Bladed Propellers
- Maximum speed 10 Knots
- Cruising speed 8 Knots with a range of 1600
- Cruising speed 6.5 Knots range of 2600
- Wheel House Heavy Chain Steering Type Electric and Manual
- Stabilizers Large Maxi Fin Port / Starboard
- Gas and Fire/Smoke Detectors
- 4 large CO2 and 1 Halon fire extinguishers
- Air Compressor 230v

Electrical Systems

- Engine batteries x 2 banks of Delfia (2007; 1 x replaced in 2013), 105 Ah each, rated at

24V

- Domestic batteries x 1 banks of Mutlu 2V Cells Heavy Duty 2010, 800 Ah each, rated at 24V volts
- 1 x 60Ah Delfia generator battery.
- Generator Hours: c. 2,864, as of 09/07/2014, from new in 2007.
- Shore power system 60/80 Amp 230 AC 1ph With Low and High Voltage Protection
- Inverter 2x Victron Phonexi Combi 24V /230V /2000W / plus 24v 50 amp charger

Charging Systems

- 2 x Alternators 24V 80 Amp
- 2 x Victron Battery Charger 24V and 1 x 100 Amps and 1 Mastervolt Charger 12v/25amps
- Newage / Perkins Generator 30 kw 2006 - hours 2200

Tankage

- Fuel - 5600 Litres
- Fresh water - 1000 Litres
- Holding tank - 280 Litres

Water Systems

- Electric bilge pump 24V Japsco 3 X 1/1/2"
- Fresh water system 24V / 5 bar Auto System 1" Headhunter
- Fresh Water Tank gauge replaced 2011
- Hot water electric 230V / 2000w /65Ltr
- Shencker 24V water maker 150 litres per hour; full major service 05/11 (New membrane and pressure pump head added).
- Watermaker Hours: c. 1,850 as of 10/09/2012
- Sea Water deck wash 230v 1" 4 bar located in the Bow

- Fresh Water Deck Wash
- Cold deck shower in Mid Ship Starboard

Deck Equipment

- 2 x 85kg Ships Commercial Anchors + 1 fishermen
- 2 x 13mm Calibrated Chain 200m
- Lofrance Titan B 24v 2000w windlass anchor
- Aft Capstan 24v 1500w
- Shore power 230v 1 ph 60/80 amps 240v deck sockets: 2 x 230v
- 1 x Joker 4.40m Tender 2003
- 1 x Yamaha 40 hp 2003
- Davits and Mast 24v Crane
- 3.5m Passerelle 2m Starboard side Swimming Ladder
- On Deck Shower And Swimming Ladder
- Fore Deck Sun Awning

Navigational Equipment

- RayMarine Gps RN300 2 Stations 2007
- RayMarine VHF RAY240E 2 Stations 2007
- RayMarine Auto pilot ST8001 and ST6001 3 Stations 2007
- RayMarine Wind ST60 3 Stations 2007
- RayMarine Speed ST60 3 Stations 2007
- RayMarine Depth ST60 3 Stations 2007
- RayMarine Repeater ST60 1 Stations 2007
- Furuno Radar 1720 16Mile Range 1995
- Furuno Radar 1930 36 Mile Range 1991

- SmartFind EPIRB 2010
- Plastimo Compass 2007
- 4 Morse Electronic Engine Stations
- Raymarine Ray 240 Digital selective calling VHF

Safety Equipment

- Arimar 2 x 6 persons Liferaft certified June 2009
- 3 Life Buoys
- 8 Life Jackets
- 1 EPIRB
- 2 x Box of Flares
- Wheel House Search Light
- 2 x 24v Aft Flood Lights
- Mast 4x 230 v 500w Floods
- Mast 2x 230w 150w Floods
- Main Deck 7 Under Canape Brass 24v Deck Lights.

Domestic Equipment

Galley

- 1 x Bosch 4 Ring Gas Hob with 1 Electric Ring
- 1 x Sharps Comby Microwave Convection Oven and Grill
- 1 x Ariston Fridge Freezer 1 Chest Fridge
- 1 x Freezer Indesit
- 1 x Kale ice maker
- Arcelik Dish Washer

- Eco Indesit washing machine – 230v 1,850 watts.
- 12" Expel Air Galley Extractor Fan
- Marine Air Reverse Cycle climate controlled

Throughout the yacht 102.000 BTU

- Set of Crockery for 8

Heads

- Each Toilet has 24v Auto 8 Minute Time Delay Ventilation Systems
- 2x Japsco Deluxe 24v Toilet plus 1 Baby Blake
- 3 Cabin en-suite Shower Rooms and 1 Deck Shower. Central Tank Over Board
- 3 x shaver points in Shower Rooms

Entertainment Systems

- Master State Room 14" JVC TV with Pioneer DVD/CD Player

Accommodation

- 2 x Double cabins.
- 1 x Cabin with 2 x single bunks.
- Crew accommodation with 3 x single bunks.

The main saloon is evocative of a sophisticated Edwardian gentleman's club complete with modern comfort and technology. It is also is an ideal place to sit back and enjoy a glass of wine.

Mar-y-Rosa comfortably accommodates four in two staterooms. The master stateroom has a queen- sized bed (5' wide) and en-suite heads.

Mar-y-Rosa retains the integrity of an Edwardian motor yacht, but makes no compromise on comfort or convenience and is equipped with all the up to date equipment you would expect on a modern yacht.

Owner's Remarks

After working more then 30 years in marine services, it was always my dream to have my own charter yacht. The refit was put together with many years of experience and was completed in 2007

Due to deteriorating health, it is with regret that I have had to put the boat up for sale. Mar-y-Rosa is one of the best examples of a robust sea kindly yacht on the market today. My experience has all ways been that she performs very well at sea and she also has a nice feeling of safety, together with high solid bulwarks, her stabilizers make a real pleasure cruising on her.

Broker's Comments

A proper little ship which has been maintained in total Bristol fashion. She has a vast range and an enchanting interior. Perfect for family use or indeed for a spot of charter.

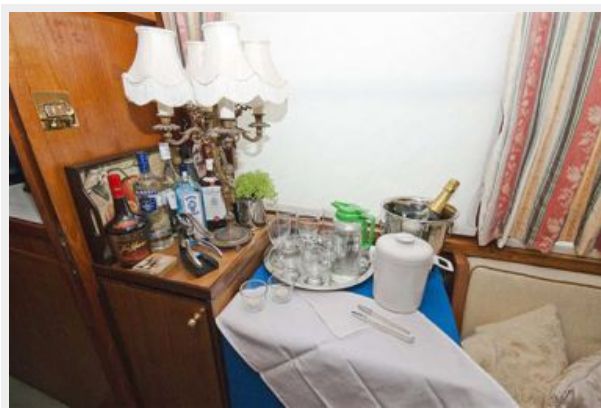
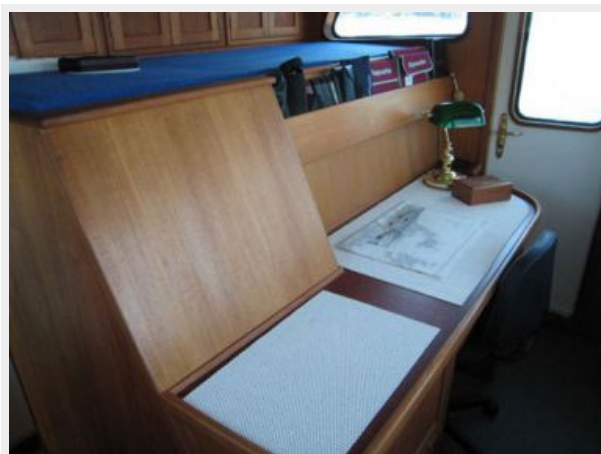
Исключения

При продаже яхты исключаются личные вещи владельца.

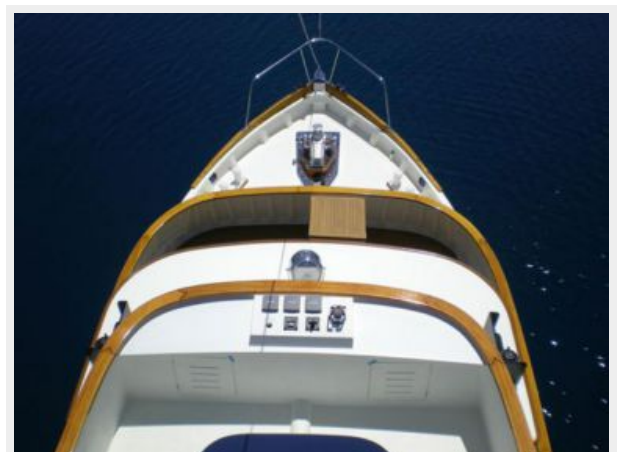
Отказ от ответственности

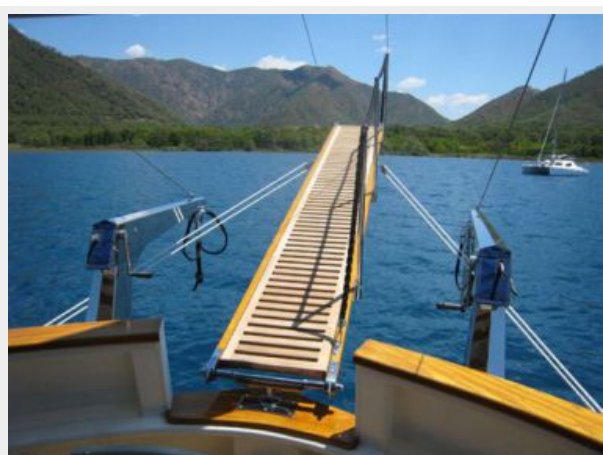
Компания предоставляет описание судна или яхты добросовестно, но не может гарантировать точность этой информации, а также не ручается за техническое состояние. Покупатель должен проинструктировать своих агентов или оценщиков исследовать представленную информацию более подробно, по собственному желанию. Продажа судна или яхты, изменение цены или снятие с продажи будет происходить без предварительного уведомления.

ФОТОГРАФИИ



















КОНТАКТЫ

Андрей Шестаков (Andrey Shestakov) – ведущий яхтенный брокер отдела продаж яхт и судов компании Shestakov Yacht Sales Inc. Официальный представитель Shestakov Yacht Sales Inc. для русскоговорящих клиентов в центральном офисе компании в Майами/Форт Лодердейл/Флорида/США.

Контактная информация

Email: andrey@shestakovyachtsales.com

Web: shestakovyachtsales.com

Телефоны

Краснодарский край: **+7(918)465-66-44**

США, Майами, Флорида: **+1(954)274-4435**

Время работы

Понедельник – Суббота: **9:00 - 21:00**
EDT

Воскресенье: **Закрито**

Адрес



Harbour Towne Marina, 850 NE 3rd St,
STE 213, Dania, FL 33004