

SILENT PARTNER — VIKING



Судостроитель: VIKING

Год постройки: 2000

Модель: Катер для спортивной рыбалки

Цена: ЦЕНА ЯХТЫ ПО ЗАПРОСУ

Местонахождение: United States

Длина общая: 72' 0" (21.95m)

Ширина: 19' 4" (5.89m)

Макс. осадка: 5' 10" (1.78m)

Купить **Silent Partner — VIKING** а также выбрать подходящую вам яхту из нашего каталога яхт вам поможет опытный яхтенный брокер Андрей Шестаков. На сегодняшний день компания **Shestakov Yacht Sales Inc.** имеет большое количество яхт в собственном списке продаж, а также тесно сотрудничает со всеми крупными яхтенными производителями по всему миру.

Для того чтобы купить яхту **Silent Partner — VIKING** а также проконсультироваться по любому вопросу связанному с покупкой, продажей, чартером яхт позвоните по телефону **+7(918)465-66-44**.

ОГЛАВЛЕНИЕ

ОГЛАВЛЕНИЕ	2
ХАРАКТЕРИСТИКИ	3
Обзор	3
Основная информация	3
Размеры	4
Скорость, вместимость и масса	4
Размещение	4
Корпус и палуба	4
Информация о двигателе	4
ФОТОГРАФИИ	5
КОНТАКТЫ	16
Контактная информация	16
Телефоны	16
Время работы	16
Адрес	16

ХАРАКТЕРИСТИКИ

Обзор

The 2000 72' Viking Enclosed Fly Bridge "Silent Partner" was built with the optional third fuel tank bringing total fuel up to 2,850 gallons. An additional water tank was added for a total of 350 gallons.

Also please note: In July 2008 the boat was painted with Dupont Imron.

The owner has installed a Detroit Diesel engine interface system which displays on the flybridge computer. This system analyzes all engine parameters while underway and can detect and diagnose any malfunctions. It is similar to the system Detroit Diesel technicians use in the field.

She stands tallest amongst pedigree enclosed bridge sport fish vessels of her vintage. She boasts a 4 stateroom, 4 head layout with a full beam master stateroom and day head located in the forward part of the salon. Along with her interior comforts, the cockpit is equipped with a 216 square foot of workable space, flush with live wells, food and bait freezers, tackle and gear storage. With all of the action going on in the lower cockpit, a spectator has an unobstructed view of the action while sitting attentively and comfortably at the mezzanine deck.

After a good day fishing or relaxing, passengers can sit in comfort upstairs in the enclosed bridge with a spiral staircase, a raised lounge providing panoramic views underway or at anchor, a wet bar and entertainment system. Getting to your next port of call is no problem with "Silent Partner", her engine room is a masterpiece of engineering that allows plenty of room to move around and in-between the MTU 1800 hp engines.

The vessel shows beautifully! A/C's just serviced.

Основная информация

Тип судна: Катер для спортивной рыбалки

Подкатегория: Катер для спортивной рыбалки

Модельный год: 2000

Год постройки: 2000

Страна: United States

Размеры

Длина общая: 72' 0" (21.95m)

Ширина: 19' 4" (5.89m)

Макс. осадка: 5' 10" (1.78m)

Скорость, вместимость и масса

Водоизмещение: 120000 Pounds

Вместимость воды: 350 Gallons

Вместимость сточного бака: 60 Gallons

Объем топливного бака: 2859 Gallons

Размещение

Всего кают: 4

Корпус и палуба

Материал корпуса: Fiberglass

Информация о двигателе

Двигатели: 2

Производитель: MTU

Модель: 2000 Series

Тип двигателя: Inboard

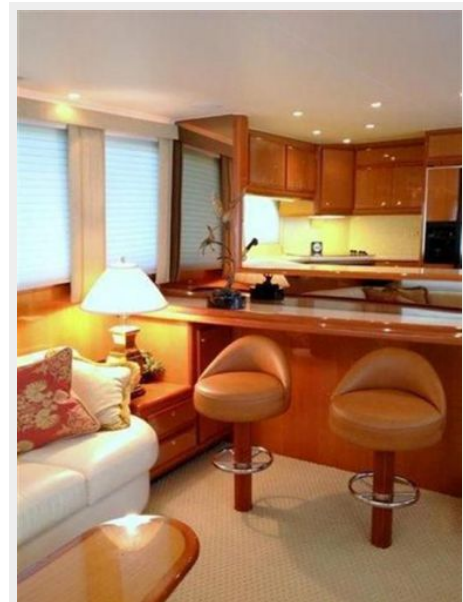
Тип топлива: Diesel

ФОТОГРАФИИ







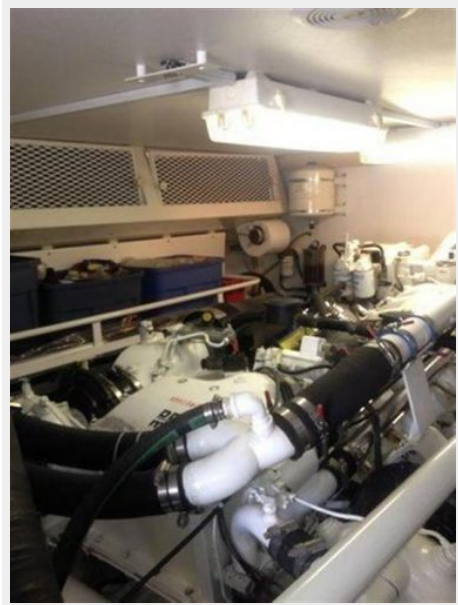




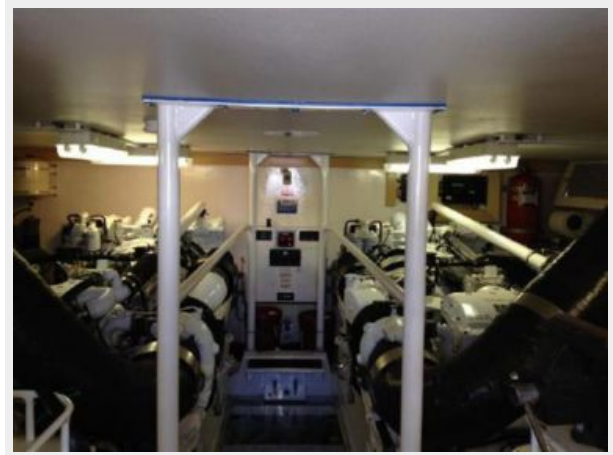












КОНТАКТЫ

Андрей Шестаков (Andrey Shestakov) – ведущий яхтенный брокер отдела продаж яхт и судов компании Shestakov Yacht Sales Inc. Официальный представитель Shestakov Yacht Sales Inc. для русскоговорящих клиентов в центральном офисе компании в Майами/Форт Лодердейл/Флорида/США.

Контактная информация

Email: andrey@shestakovyachtsales.com

Web: shestakovyachtsales.com

Телефоны

Краснодарский край: **+7(918)465-66-44**

США, Майами, Флорида: **+1(954)274-4435**

Время работы

Понедельник – Суббота: **9:00 - 21:00**
EDT

Воскресенье: **Закрито**

Адрес



Harbour Towne Marina, 850 NE 3rd St,
STE 213, Dania, FL 33004