

AZIMUT 80 CARAT ZERO SPD STABILIZERS — AZIMUT



Судостроитель: [AZIMUT](#)

Год постройки: 2004

Модель: Моторная яхта

Цена: **ЦЕНА ЯХТЫ ПО ЗАПРОСУ**

Местонахождение: United States

Длина общая: 80' 0" (24.38m)

Ширина: 19' 0" (5.79m)

Мин. осадка: 5' 11" (1.80m)

Макс. осадка: 6' 7" (2.01m)

Купить **Azimut 80 Carat Zero Spd Stabilizers — AZIMUT** а также выбрать подходящую вам яхту из нашего каталога яхт вам поможет опытный яхтенный брокер Андрей Шестаков. На сегодняшний день компания **Shestakov Yacht Sales Inc.** имеет большое количество яхт в собственном списке продаж, а также тесно сотрудничает со всеми крупными яхтенными производителями по всему миру.

Для того чтобы купить яхту **Azimut 80 Carat Zero Spd Stabilizers — AZIMUT** а также проконсультироваться по любому вопросу связанному с покупкой, продажей, чартером яхт позвоните по телефону **+7(918)465-66-44**.

ОГЛАВЛЕНИЕ

ОГЛАВЛЕНИЕ	2
ХАРАКТЕРИСТИКИ	3
Основная информация	3
Размеры	3
Скорость, вместимость и масса	3
Размещение	3
Корпус и палуба	3
Информация о двигателе	4
ПОДРОБНОЕ ОПИСАНИЕ	5
Details	5
Исключения	5
Отказ от ответственности	6
ФОТОГРАФИИ	7
КОНТАКТЫ	12
Контактная информация	12
Телефоны	12
Время работы	12
Адрес	12

ХАРАКТЕРИСТИКИ

Основная информация

Тип судна: Моторная яхта

Модельный год: 2004

Год постройки: 2004

Страна: United States

Размеры

Длина общая: 80' 0" (24.38m)

Длина по ватерлинии: 78' 9" (24.00m)

Ширина: 19' 0" (5.79m)

Мин. осадка: 5' 11" (1.80m)

Макс. осадка: 6' 7" (2.01m)

Скорость, вместимость и масса

Водоизмещение: 125400 Pounds

Вместимость воды: 390 Gallons

Объем топливного бака: 1560 Gallons

Размещение

Всего кают: 4

Всего коек: 10

Всего ком. состава: 4

Спальных мест экипажа: 4

Комм. состав экипажа: 1

Корпус и палуба

Материал корпуса: Fiberglass

Комплектация корпуса: Modified V-Hull

Дизайнер корпуса: Stefano Righini

Информация о двигателе

Двигатели: 2

Производитель: MTU

Модель: 12V 2000 M9

Тип топлива: Diesel

ПОДРОБНОЕ ОПИСАНИЕ

Details

Specs Designer: Stefano Righini Flag of Registry: Puerto Rico (US) Hull Shape: Modified Vee Dimensions LOA: 79 ft 11 in Beam: 19 ft 0 in LWL: 78 ft 9 in Minimum Draft: 5 ft 11 in Maximum Draft: 6 ft 7 in Deadrise: 10 ° at Transom Dry Weight: 125400 lbs Engines Engine 1: Engine Brand: MTU Year Built: 2004 Engine Model: 12V 2000 M9 Engine Type: Inboard Engine/Fuel Type: Diesel Engine(s) Total Power: 1500 HP Engine 2: Engine Brand: MTU Year Built: 2004 Engine Model: 12V 2000 M9 Engine Type: Inboard Engine/Fuel Type: Diesel Engine(s) Total Power: 1500 HP Tanks Fresh Water Tanks: (390 Gallons) Fuel Tanks: (1560 Gallons) Accommodations Number of single berths: 10 Number of cabins: 4 Number of heads: 5 Electronics Radio Radar - Northstar CD player Autopilot - Raymarine ST6001+ DVD player - Samsung Blu Ray VHF - ICOM IC-M604 Cockpit speakers GPS - Raymarine ST290 Furuno GPS Navnet VX2 TV set - Samsung LCD Flat screen Plotter Compass - Zenith VCR Depthsounder Inside Equipment Microwave oven - GE Stern thruster Dishwasher Washing machine - Miele Bow thruster - American and Wes mar. Vessel has both forward and aft thrusters. Refrigerator - Frigomar Hot water Fresh water maker Air conditioning - Cruisair & Marine Air Systems Air compressor Oven - Miele Electrical Equipment Generator - Kohler 23EQ2 and Kohler 32EQ2 Shore power inlet Outside Equipment/Extras Teak cockpit Teak sidedecks Covers Bimini Top Manufacturer Provided Description Being or...wellbeing? The thrill of looking out at the open water, the expansive feeling of the spaces, the relaxation of body and mind... the flybridge is like an enormous living room with two facing sofas. An elegance surpassed only by the sophisticated amenities designed to entertain and pamper the guests, with an unmistakable touch of style. The future of boat design has arrived. A new approach to space layout, furnishing design, and interior lighting. Azimut 80 combines the allure of minimalism with the utmost in comfort. Large open spaces, the joy of living and entertaining. Dream Therapy. In the sleeping area, every room is filled with sophisticated elegance and charm, as you find yourself in the land of dreams. Clean lines, refined forms, concepts that foster wellbeing and promote relaxation. BERTHS / STATEROOMS Master stateroom: In Mid cabin area, full beam stateroom, Raised island bed. Private head Equipped with separate controlled air conditioner. TV with high fidelity surround sound. Walk In Hanging closet. Guest stateroom 1: In V-berth area, Full size bed. Private head TV, Hanging closet. Guest stateroom 2: Port side. Shared head with private entry door, TV. Two separate beds. Guest stateroom 3: Starboard side. Private head TV, two separate beds. Crew quarters: Down stairs from galley with private head and two bunk beds. HEADS Four heads plus one in crew quarters. Toilets with electric flush pump. Showers: Stand up stall. Circular shower door with water jets and ceiling shower.

Исключения

При продаже яхты исключаются личные вещи владельца.

Отказ от ответственности

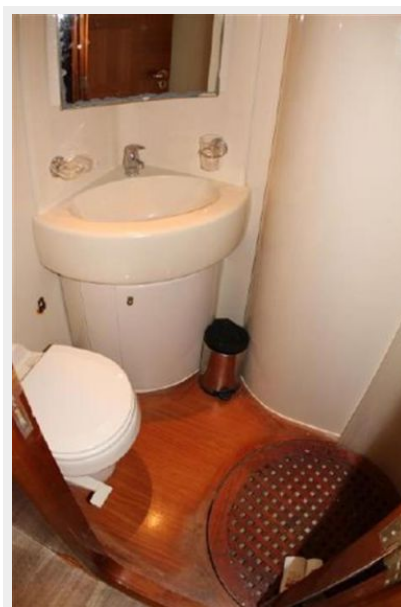
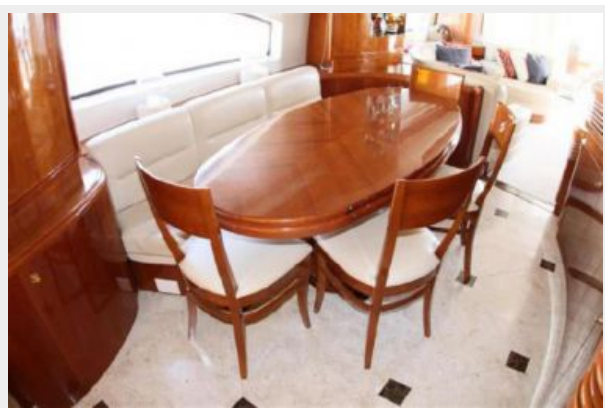
Компания предоставляет описание судна или яхты добросовестно, но не может гарантировать точность этой информации, а также не ручается за техническое состояние. Покупатель должен проинструктировать своих агентов или оценщиков исследовать представленную информацию более подробно, по собственному желанию. Продажа судна или яхты, изменение цены или снятие с продажи будет происходить без предварительного уведомления.

ФОТОГРАФИИ











КОНТАКТЫ

Андрей Шестаков (Andrey Shestakov) – ведущий яхтенный брокер отдела продаж яхт и судов компании Shestakov Yacht Sales Inc. Официальный представитель Shestakov Yacht Sales Inc. для русскоговорящих клиентов в центральном офисе компании в Майами/Форт Лодердейл/Флорида/США.

Контактная информация

Email: **andrey@shestakovyachtsales.com**

Web: shestakovyachtsales.com

Телефоны

Краснодарский край: **+7(918)465-66-44**

США, Майами, Флорида: **+1(954)274-4435**

Время работы

Понедельник – Суббота: **9:00 - 21:00**
EDT

Воскресенье: **Закрито**

Адрес



Harbour Towne Marina, 850 NE 3rd St,
STE 213, Dania, FL 33004