

CAPE DORY — CAPE DORY



Судостроитель: CAPE DORY

Год постройки: 1983

Модель: Cruising/Racing Sailboat

Цена: ЦЕНА ЯХТЫ ПО ЗАПРОСУ

Местонахождение: Trinidad and Tobago

Длина общая: 40' 0" (12.19m)

Ширина: 12' 7" (3.84m)

Макс. осадка: 6' 0" (1.83m)

Купить **Cape Dory — CAPE DORY** а также выбрать подходящую вам яхту из нашего каталога яхт вам поможет опытный яхтенный брокер Андрей Шестаков. На сегодняшний день компания **Shestakov Yacht Sales Inc.** имеет большое количество яхт в собственном списке продаж, а также тесно сотрудничает со всеми крупными яхтенными производителями по всему миру.

Для того чтобы купить яхту **Cape Dory — CAPE DORY** а также проконсультироваться по любому вопросу связанному с покупкой, продажей, чартером яхт позвоните по телефону **+7(918)465-66-44**.

ОГЛАВЛЕНИЕ

ОГЛАВЛЕНИЕ	2
ХАРАКТЕРИСТИКИ	4
Основная информация	4
Размеры	4
Размещение	4
Корпус и палуба	4
Информация о двигателе	4
ПОДРОБНОЕ ОПИСАНИЕ	5
Dimensions	5
Engines	5
Accommodations	5
Electrical	5
Deck and Hull	6
Sails and Rigging	7
Additional Equipment	7
Safety	7
Исключения	8
Отказ от ответственности	8
ФОТОГРАФИИ	9
Full Canvas Cover	9
Stateroom	9
Galley	9
Layout	9
Salon	9
Workspace	9
Nav Station	10
Docked	10
Interior	10

КОНТАКТЫ	11
Контактная информация	11
Телефоны	11
Время работы	11
Адрес	11

ХАРАКТЕРИСТИКИ

Основная информация

Тип судна: Cruising/Racing Sailboat

Модельный год: 1983

Год постройки: 1983

Страна: Trinidad and Tobago

Размеры

Длина общая: 40' 0" (12.19m)

Длина по ватерлинии: 32' 9" (9.98m)

Ширина: 12' 7" (3.84m)

Макс. осадка: 6' 0" (1.83m)

Размещение

Всего ком. состава: 2

Корпус и палуба

Материал корпуса: Fiberglass

Информация о двигателе

Двигатели: 1

Производитель: Perkins

Модель: REBUILT in 2002

Тип топлива: Diesel

ПОДРОБНОЕ ОПИСАНИЕ

Dimensions

LWL: 32' 9" Beam: 12' 7" Max Draft: 6' 0" Ballast: 20,065 pounds

Engines

Total Power: 46

Accommodations

The richly finished warm teak interior has 6 ft 4 inch head room throughout. The main salon is roomy with wide settees, large dining area, full sized forward facing nav station, and sea-going galley. There is a walk thru to the aft cabin where the cushions are designed to use regular size bed sheets and can sleep a tall man with ease. There is an ample size forward V-berth and 2 heads with showers. She has a very practical comfortable interior arrangement.

Electrical

- Datamarine Depth Sounder
- Datamarine Knotmeter/Log W/Pedestal Pods
- Humming Bird Matrix 17 Fishing System
- Hand Held Depth Sounder
- Furuno Radar (24miles)
- (2) Garmin GPS
- ICOM VHF Radio W/Antenna on Mast Head
- Icom Handheld VHF M1V
- Backup Horizon VHF Radio W/Emergency Antenna
- Long Range, High Power Motorola Cell Phone and Exterior Antenna
- SGC SSB HF Radio, SGC Tuner, Split Backstay Antenna and Dyna Plate and Internal Grounding System
- Stereo
- Simrad Wheel Pilot 30 W/Remote Control Unit
- Ritchie Pedestal Mounted Compass W/Stainless Steel Dome Cover
- 12-Volt DC Circuit Breaker Panel W/Battery Voltage and Amp Meters
- 110-Volt AC Circuit Breaker Panel
- Spare Circuits
- AC Line Voltage Meter
- Tinned Copper Wiring in DC Harness
- Shore Power 110 Volt System and 50 ft of cable

- StatPower 20 True Charge Battery Charger System
- Statpower Prowatt 800-Watt Inverter
- TV Antenna on Mast
- (2) Seimens Solar Panels with Regulator
- Air Marine Wind Generator on Aluminum Pole W/Voltage Regulator
- 120 Amp Alternator-External Balmar Max Regulator
- (4) 6-Volt Golf Cart House Batteries
- (1) Engine Starting Battery
- Battery Paralleling Switch
- Custom FRP Battery Boxes
- Lightning Ground System
- Bonded Underwater Hardware
- Ample Interior Lighting
- International Navigation Lights

Deck and Hull

With a cut away forefoot keel, sloop rig, pedestal steering with auto pilot, and center cockpit she has proven to be a very comfortable and seaworthy vessel. The cockpit is large enough to seat six people comfortably. It offers high backs and seats long enough for a tall man to lie on and stretch out. It stays dry in heavy seas as it can be completely enclosed with side curtains for the dodger and bimini.

- Hand Laminated Fiberglass Hull W/ 1/2" Airex Core
- One Piece Molded Fiberglass Deck W/ Klegecell Core
- Unidirectional Laminate in Highly Stressed Areas
- Cut Away Forefoot Keel and Skeg Hung Rudder
- White Hull, Blue Boot Top, Blue Bottom
- Large Self-Bailing Cockpit with Teak Grate
- Anti-Fouling Bottom Paint W/Epoxy Barrier coat
- Protected Propeller
- External Lead Ballast: 7500 Lbs.
- Blue Cockpit Dodger Bimini W/Full Enclosure
- Hot and Cold Pressurized Shower in Cockpit
- Teak Outboard Motor Bracket on Stern Rail
- (2) Companionway Hatches W/Sea hoods
- Chain Locker Storage for (2) Anchor Rodes
- Large Custom Designed Teak Swim Platform (New 2004)
- Stainless Steel Swim Ladder mounted on Platform
- Full Deck Sunbrella Sun Shade (New 2006)
- Closed Cell Foam Textiline Covered Cockpit Cushions(7)
- Stainless Steel and Teak Bow Sprint W/(2) Bowsprit Anchor Rollers
- Electric Anchor Windlass W/Deck Switch

- Bruce 44
- CQR 44
- Fortress 35
- Sea Water Deck/Anchor Wash Down System

Sails and Rigging

NEW Main sail July 2007

- Hood Stoway Mast System
- Hood Stoway Mainsail W/ Duroseam (W/O Insignia)
- Keel Stepped Mast
- Lee 130 Roller Furling Genoa W/Duroseam and Blue Sun Shield
- Harkin Jib Unit-II Furling System (1999)
- Hood Cruising Spinnaker and Snuffer
- Hood Light Air Drifter
- (2) Clear Anodized Aluminum Spinnaker poles

Additional Equipment

- Bosons Chair
- Flotation Cockpit Cushions—Blue Textiline
- (4) Caframo Cabin Fans
- 110v AC Receptacles
- Edson Outboard Engine lift
- 10 ft Hard Bottom AB Dinghy W/Sun Cover
- 15 HP Yamaha Engine
- (3) Scuba Tanks (In Hygro)
- Color TV with DVD and VCR Players
- Full Tower Computer, 200 GB HD, 3 DVD and CD Drives, 17 in Flat Screen, Flatbed Scanner, Printer, 1 Hour UPS and Software included (also interfaced to GPS and SSB)
- Large Inventory of Spare Parts and Tools
- Large Inventory of Manuals for Equipment including Perkins Engine Parts and Maintenance Manual

Safety

- Coast Guard Gear Including Fenders, Dock Lines, Lifejackets, Flares, Boat Hook and Bell
- (4) Fire Extinguishers
- Emergency Tiller
- Double Lifelines W/Offshore Pelican Hooks

- Tall Offshore Stanchions W/Reinforced Bases
- Molded-In Bulwarks
- (2) Large Scuppers in Cockpit Sole
- High Capacity Manual Bilge Pump Mounted in Cockpit
- (2) Large Electric Bilge Pumps
- Stainless Steel Stove Surround
- Stove Sea Rail W/Harness Clips
- Radar Reflector
- Interior and Exterior Grab Rails
- International Navigation Lights
- Lightning Ground System
- Bonded Underwater Hardware
- U.L. Listed Sea cocks

Исключения

При продаже яхты исключаются личные вещи владельца.

Отказ от ответственности

Компания предоставляет описание судна или яхты добросовестно, но не может гарантировать точность этой информации, а также не ручается за техническое состояние. Покупатель должен проинструктировать своих агентов или оценщиков исследовать представленную информацию более подробно, по собственному желанию. Продажа судна или яхты, изменение цены или снятие с продажи будет происходить без предварительного уведомления.

ФОТОГРАФИИ

Full Canvas Cover



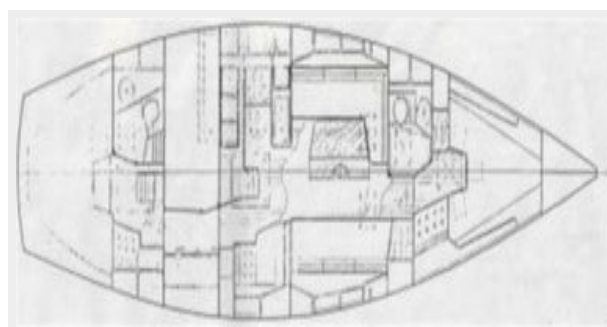
Stateroom



Galley



Layout



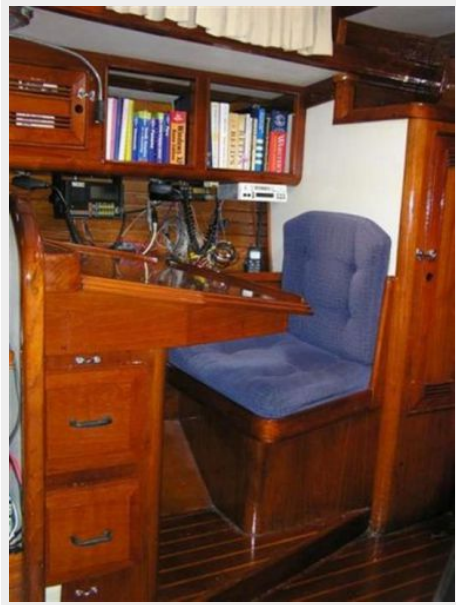
Salon



Workspace



Nav Station



Docked



Interior



КОНТАКТЫ

Андрей Шестаков (Andrey Shestakov) – ведущий яхтенный брокер отдела продаж яхт и судов компании Shestakov Yacht Sales Inc. Официальный представитель Shestakov Yacht Sales Inc. для русскоговорящих клиентов в центральном офисе компании в Майами/Форт Лодердейл/Флорида/США.

Контактная информация

Email: andrey@shestakovyachtsales.com

Web: shestakovyachtsales.com

Телефоны

Краснодарский край: **+7(918)465-66-44**

США, Майами, Флорида: **+1(954)274-4435**

Время работы

Понедельник – Суббота: **9:00 - 21:00**
EDT

Воскресенье: **Закрито**

Адрес



Harbour Towne Marina, 850 NE 3rd St,
STE 213, Dania, FL 33004