

42' 1974 BERTRAM MOTOR YACHT — BERTRAM



Судостроитель: BERTRAM

Год постройки: 1974

Модель: Моторная яхта

Цена: ЦЕНА ЯХТЫ ПО ЗАПРОСУ

Местонахождение: United States

Длина общая: 42' 0" (12.80m)

Ширина: 14' 10" (4.52m)

Макс. осадка: 4' 0" (1.22m)

Крейс. скорость: 16 Kts. (18 MPH)

Макс. скорость: 19 Kts. (22 MPH)

Купить 42' 1974 Bertram Motor Yacht — BERTRAM а также выбрать подходящую вам яхту из нашего каталога яхт вам поможет опытный яхтенный брокер Андрей Шестаков. На сегодняшний день компания Shestakov Yacht Sales Inc. имеет большое количество яхт в собственном списке продаж, а также тесно сотрудничает со всеми крупными яхтенными производителями по всему миру. Для того чтобы купить яхту 42' 1974 Bertram Motor Yacht — BERTRAM а также проконсультироваться по любому вопросу связанному с покупкой, продажей, чартером яхт позвоните по телефону **+7(918)465-66-44**.

ОГЛАВЛЕНИЕ

ОГЛАВЛЕНИЕ	2
ХАРАКТЕРИСТИКИ	3
Основная информация	3
Размеры	3
Скорость, вместимость и масса	3
Размещение	3
Корпус и палуба	3
Информация о двигателе	4
ПОДРОБНОЕ ОПИСАНИЕ	5
Accommodations	5
Исключения	5
Отказ от ответственности	5
ФОТОГРАФИИ	6
КОНТАКТЫ	7
Контактная информация	7
Телефоны	7
Время работы	7
Адрес	7

ХАРАКТЕРИСТИКИ

Основная информация

Тип судна: Моторная яхта

Модельный год: 1974

Год постройки: 1974

Страна: United States

Размеры

Длина общая: 42' 0" (12.80m)

Ширина: 14' 10" (4.52m)

Макс. осадка: 4' 0" (1.22m)

Скорость, вместимость и масса

Крейс. скорость: 16 Kts. (18 MPH)

Макс. скорость: 19 Kts. (22 MPH)

Водоизмещение: 39000 Pounds

Вместимость воды: 150 Gallons

Объем топливного бака: 406 Gallons

Размещение

Всего кают: 2

Всего коек: 2

Всего ком. состава: 2

Корпус и палуба

Материал корпуса: Fiberglass

Информация о двигателе

Двигатели: 2

Производитель: Detroit Diesel

Модель: 6-71

Тип двигателя: Inboard

Тип топлива: Diesel

ПОДРОБНОЕ ОПИСАНИЕ

Accommodations

The layout features a large full-width aft stateroom with 2 twin beds and an en-suite enclosed marine head & shower. The main salon is spacious & comfortable. Accommodations include a forward guest stateroom with bath & shower.

The main salon has large viewing windows on sides, a settee and chair with a fold leaf adjustable dinette to starboard & forward counter to port. Forward is the galley area with an L-shaped counter and large refrigerator to port. To starboard is a hallway leading down to the forward stateroom & forward bathroom. To the port aft of the main salon are steps leading down to the aft cabin main double stateroom & aft head compartment. The engine room is below the main salon & accessed via a lift-up hatch in the cabin sole.

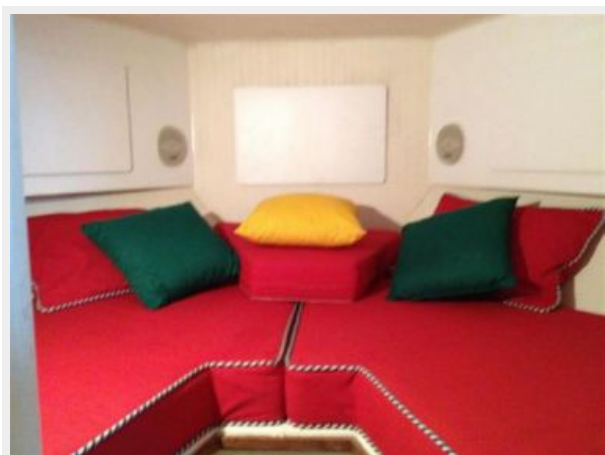
Исключения

При продаже яхты исключаются личные вещи владельца.

Отказ от ответственности

Компания предоставляет описание судна или яхты добросовестно, но не может гарантировать точность этой информации, а также не ручается за техническое состояние. Покупатель должен проинструктировать своих агентов или оценщиков исследовать представленную информацию более подробно, по собственному желанию. Продажа судна или яхты, изменение цены или снятие с продажи будет происходить без предварительного уведомления.

ФОТОГРАФИИ



КОНТАКТЫ

Андрей Шестаков (Andrey Shestakov) – ведущий яхтенный брокер отдела продаж яхт и судов компании Shestakov Yacht Sales Inc. Официальный представитель Shestakov Yacht Sales Inc. для русскоговорящих клиентов в центральном офисе компании в Майами/Форт Лодердейл/Флорида/США.

Контактная информация

Email: andrey@shestakovyachtsales.com

Web: shestakovyachtsales.com

Телефоны

Краснодарский край: **+7(918)465-66-44**

США, Майами, Флорида: **+1(954)274-4435**

Время работы

Понедельник – Суббота: **9:00 - 21:00**
EDT

Воскресенье: **Закрыто**

Адрес



Harbour Towne Marina, 850 NE 3rd St,
STE 213, Dania, FL 33004