

## 25' 1998 COBALT 252 — COBALT



**Судостроитель:** COBALT

**Длина общая:** 25' 0" (7.62m)

**Год постройки:** 1998

**Ширина:** 8' 6" (2.59m)

**Модель:** Спортивно-прогулочный катер

**Цена:** ЦЕНА ЯХТЫ ПО ЗАПРОСУ

**Местонахождение:** United States

Купить 25' 1998 Cobalt 252 — COBALT а также выбрать подходящую вам яхту из нашего каталога яхт вам поможет опытный яхтенный брокер Андрей Шестаков. На сегодняшний день компания Shestakov Yacht Sales Inc. имеет большое количество яхт в собственном списке продаж, а также тесно сотрудничает со всеми крупными яхтенными производителями по всему миру.

Для того чтобы купить яхту 25' 1998 Cobalt 252 — COBALT а также проконсультироваться по любому вопросу связанному с покупкой, продажей, чартером яхт позвоните по телефону **+7(918)465-66-44**.

# ОГЛАВЛЕНИЕ

---

ОГЛАВЛЕНИЕ	2
ХАРАКТЕРИСТИКИ	3
Основная информация	3
Размеры	3
Скорость, вместимость и масса	3
Корпус и палуба	3
Информация о двигателе	3
ПОДРОБНОЕ ОПИСАНИЕ	4
Manufacturer Provided Description	4
Equipment List	4
Исключения	5
Отказ от ответственности	5
ФОТОГРАФИИ	6
Manufacturer Provided Image	10
Manufacturer Provided Image	10
КОНТАКТЫ	11
Контактная информация	11
Телефоны	11
Время работы	11
Адрес	11

# ХАРАКТЕРИСТИКИ

## Основная информация

Тип судна: Спортивно-прогулочный катер

Модельный год: 1998

Год постройки: 1998

Страна: United States

## Размеры

Длина общая: 25' 0" (7.62m)

Ширина: 8' 6" (2.59m)

Трапы: 4' 9" (1.45m)

## Скорость, вместимость и масса

Водоизмещение: 4350 Pounds

Объем топливного бака: 73 Gallons

## Корпус и палуба

Материал корпуса: Fiberglass

## Информация о двигателе

Двигатели: 1

Производитель: Volvo

Модель: Penta 7.4 Gi

Тип двигателя: Inboard

Тип топлива: Gas/Petrol

# ПОДРОБНОЕ ОПИСАНИЕ

## Manufacturer Provided Description

With a centerline at a full 25 feet, the Cobalt 252 is spacious. Contoured for comfort at full throttle, the bow seats accommodate up to four friends in layabout style. The cockpit of the 252 invites six friends into its wrap-around sport bucket seats and its luxurious curved bench astern. There's ample out-of-the-way stowage of the anchor in a drained, rubber-matted locker, while personal items stash in fully finished compartments under the seats. The ski locker is big enough for kneeboards and other oversize gear. The interior of the Cobalt 252 has a Sony digital sound system with four waterproof speakers. This versatile bowrider has a color-matched convertible top, and options include: a bow cushion insert, tonneau covers for bow and cockpit, side and stern curtains, a premium sound system, a transom shower, captain's call exhausts, rosewood inserts for the dash, a cockpit table, and docking lights. These optional features complement the fundamental strengths of the 252's design and construction. Cobalt's exclusive Hydrolam process - a multifaceted approach to total fiberglass construction - eliminates the extra weight and the inevitable rotting found in wood construction. Here's long-term dependability with no sacrifice of structural strength in one-piece construction of deck surfaces, interior side walls, and a floor reinforced with Nida-Core, a honeycomb synthetic that will quickly prove its superiority to both plywood and balsa. Kevlar does its part too. Applied over the entire length of the 252's keel, strakes, and chines, the Kevlar brings thermal stability together with minimum weight - with no loss of strength - to dampen vibration and make the Cobalt 252 tougher and more durable. An integrated stringer system delivers strength, appropriate flexibility and unprecedented resistance to time's toll, thanks to construction standards identical to the hull's and deck's. The 252's finish involves gelcoat and graphics that begin with a mask in the mold. A syntactic polyester foam called SprayCore 2000 brings extra structural strength to the sidewalls and the deck, while blocking print-through characteristics and improving resistance to impact. The exclusive bow scuff plate guards the 252's gelcoat during trailering. Aluminum backing plates are embedded in the fiberglass to anchor all hardware. A hand-stitched, leather-wrapped tilt steering wheel is standard. The extended running surface of the Cobalt 252 means quicker planing, enhanced stability, and tight, firm turns. The fully upholstered dash bears full instrumentation, including a compass and such up-to-the-minute indicators as engine temperature, a second temperature gauge for the water just below, and a gauge for water depth. The front of the flip-lid buckets fold upward for a safe, comfortable high-rise seating option, and an unobstructed view above the windshield. A hanging locker stows jackets and sweaters. The head is bright, airy, fully vented and comfortable. Cobalt's warranty protects the hull and deck for ten years (floors, stringers, motor mounts, transom, and all hull and deck joints); the power train for five years (engine, stern drive, intermediate housing, gauges, steering, power trim and tilt, electrical, fuel delivery, and their controls); and the gelcoat and interior for two years.

## Equipment List

Cobalt 252 Specifications - Standard Equipment Canvas - Accessory power plug, 12 volt -

Compass, electronic - Depth & water - air temp. package - Hour meter - Leather - tilt steering wheel Stereo - AM-FM cassette - Bow speakers Exterior - Anchor locker - Bow walk-through doors - Head compartment w- Porta-Potti - Removable carpet, cockpit - Battery switch, single - Composite transom - Fiberglass stringer system - Fire extinguisher - Ignition safety switch - Bimini top - AM-FM, CD - Premium sound system - Stereo remote, transom - Subwoofer - Air compressor - Docking lights - Fire extinguisher halon system

---

## Исключения

---

При продаже яхты исключаются личные вещи владельца.

---

## Отказ от ответственности

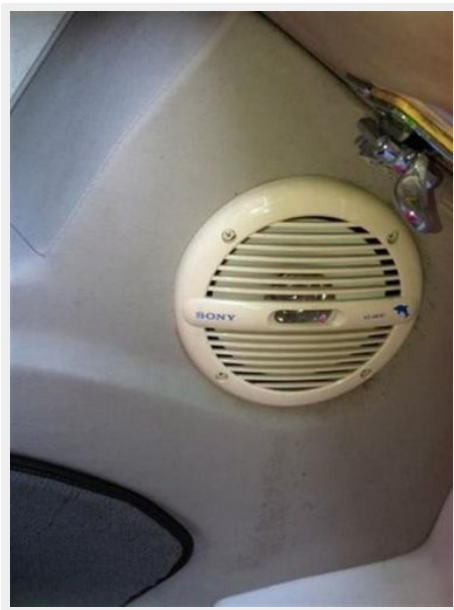
---

Компания предоставляет описание судна или яхты добросовестно, но не может гарантировать точность этой информации, а также не ручается за техническое состояние. Покупатель должен проинструктировать своих агентов или оценщиков исследовать представленную информацию более подробно, по собственному желанию. Продажа судна или яхты, изменение цены или снятие с продажи будет происходить без предварительного уведомления.

# ФОТОГРАФИИ







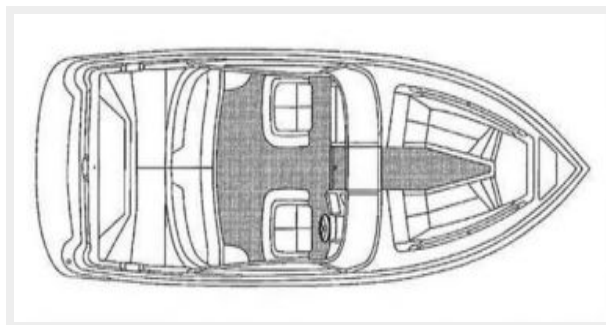




**Manufacturer Provided Image**



**Manufacturer Provided Image**



# КОНТАКТЫ

---

Андрей Шестаков (Andrey Shestakov) – ведущий яхтенный брокер отдела продаж яхт и судов компании Shestakov Yacht Sales Inc. Официальный представитель Shestakov Yacht Sales Inc. для русскоговорящих клиентов в центральном офисе компании в Майами/Форт Лодердейл/Флорида/США.

## Контактная информация

---

Email: [andrey@shestakovyachtsales.com](mailto:andrey@shestakovyachtsales.com)

Web: [shestakovyachtsales.com](http://shestakovyachtsales.com)

## Телефоны

---

Краснодарский край: **+7(918)465-66-44**

США, Майами, Флорида: **+1(954)274-4435**

## Время работы

---

Понедельник – Суббота: **9:00 - 21:00**  
EDT

Воскресенье: **Закрето**

## Адрес

---



Harbour Towne Marina, 850 NE 3rd St,  
STE 213, Dania, FL 33004